



สถานการณ์ราคาก๊าซธรรมชาติ (NG)

| บาท/MMBTU | เมษายน | พฤษภาคม | เปลี่ยนแปลง |
|---------------------|-----------------|-----------------|-------------------|
| Gulf Gas | 198.2474 | 192.3079 | ↓ 5.9395 |
| Myanmar Gas | 320.7622 | 326.4546 | ↑ 5.6924 |
| LNG | 839.2118 | 560.3331 | ↓ 278.8787 |
| Pool Gas | 449.5145 | 349.4335 | ↓ 100.0810 |
| Spot LNG (\$/MMBTU) | 27.9679 | 22.6650 | ↓ 11.3878 |

ราคาก๊าซธรรมชาติ (Pool) เดือนพฤษภาคม 2565 ปรับตัวลดลง 100.0810 บาท/ล้านบีทียู มาอยู่ที่ระดับ 349.4335 บาท/ล้านบีทียู จากราคานำเข้า spot LNG ปรับตัวลดลง

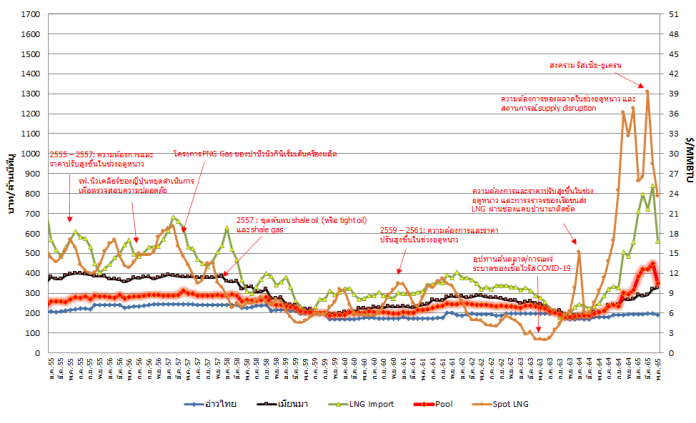
ราคา Spot LNG เฉลี่ยเดือนพฤษภาคม 2565 ปรับตัวลดลงจากเดือนก่อน 11.3878 เหรียญสหรัฐฯ/ล้านบีทียู มาอยู่ที่ระดับ 22.6650 เหรียญสหรัฐฯ/ล้านบีทียู จากความต้องการในภูมิภาคลดลงเนื่องจากเข้าสู่ช่วงฤดูร้อน

สถานการณ์ราคา Spot LNG

ราคา Spot LNG เฉลี่ยในสัปดาห์นี้ ปรับตัวเพิ่มขึ้นจากสัปดาห์ก่อน 1.769 เหรียญสหรัฐฯ/ล้านบีทียู มาอยู่ที่ระดับ 38.411 เหรียญสหรัฐฯ/ล้านบีทียู เนื่องจากปัจจัยสำคัญต่าง ๆ ดังนี้

- (+) ความต้องการซื้อจากกลุ่มผู้ผลิตไฟฟ้าในแถบเอเชียเหนือ โดยเฉพาะญี่ปุ่นและเกาหลีใต้ที่กำลังเผชิญกับปรากฏการณ์ Heatwave ที่รุนแรงในช่วงหน้าร้อน
- (+) ความไม่แน่นอนของ Supply ก๊าซฯ ยุโรป จากกรณีบริษัท Gazprom ประกาศปรับลดปริมาณการส่งออกก๊าซฯ ไปยังยุโรปผ่านท่อ Nord Stream เหลือเพียง 40% โดยอ้างเหตุการณ์ซ่อมแซม Compressor ลำช้าเนื่องจากยังไม่ได้รับมอบชิ้นส่วนประกอบ Gas Turbine ที่ถูกส่งไปซ่อมกลับคืนมาจากแคนาดา (ประเทศที่ประกาศคว่ำบาตรรัสเซีย)
- (+) เหตุการณ์ประท้วงหยุดงานที่โครงการ Prelude FLNG ของออสเตรเลีย (กำลังผลิต 3.6 ล้านตัน/ปี) ทำให้ตลาดคาดว่า จะมีผลให้ไม่สามารถส่งออก LNG ได้เป็นเวลาอย่างน้อย 2 สัปดาห์

เปรียบเทียบราคาก๊าซธรรมชาติเฉลี่ยรายเดือน



ราคาก๊าซ NGV

● ปัจจุบันราคาขายปลีกก๊าซ NGV (สถานีภายในรัศมี 50 กม. จากสถานีแม่)

ตั้งแต่วันที่ 16 มิถุนายน - 15 กรกฎาคม 2565



รถยนต์ส่วนบุคคล
15.59 บาท/กก.



รถแท็กซี่
13.62* บาท/กก.



สำหรับสถานีลูกที่อยู่ไกลจากสถานีแม่มากที่สุด (ไม่รวมภาษี อบจ.) 19.59 บาท/กก.

- ณ วันที่ 30 พฤษภาคม 2565 ปริมาณการจำหน่ายก๊าซ NGV อยู่ที่ 3,487 ตันต่อวัน (หรือประมาณ 144.01 ล้านลูกบาศก์ฟุตต่อวัน) และมีสถานีบริการ NGV สะสมจำนวน 511 สถานี ทั้งนี้ มีสถานีบริการที่ยังเปิดให้บริการทั้งหมด 369 สถานี แบ่งเป็น สถานีแม่ 19 สถานี สถานีลูกและสถานีแนวท่อ 350 สถานี

* ปตท. บรรเทาผลกระทบจากโรคติดเชื้อโควิด-19 ภายใต้โครงการลมหายใจเดียวกัน สำหรับผู้ขับขี่รถแท็กซี่สาธารณะ ในเขตกรุงเทพฯ และปริมณฑล จนถึงวันที่ 15 กันยายน 2565