



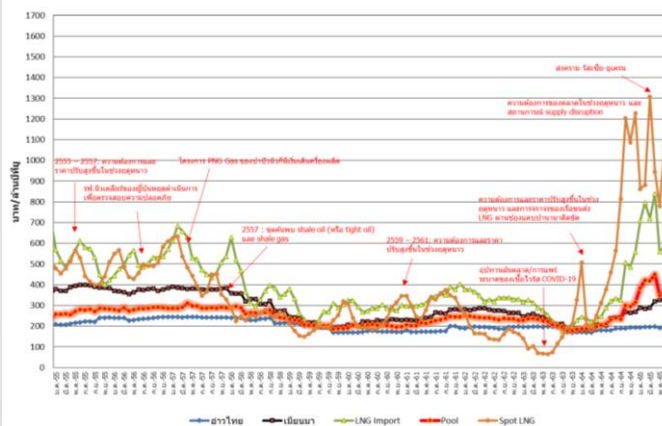
สถานการณ์ราคาก๊าซธรรมชาติ (NG)

บาท/MMBTU	พฤษภาคม	มิถุนายน	เปลี่ยนแปลง
Gulf Gas	192.3079	193.5972	↑ 1.2893
Myanmar Gas	326.4546	331.7674	↑ 5.3128
LNG	560.3331	589.3984	↑ 29.0653
Pool Gas	349.4335	369.6610	↑ 20.2275
Spot LNG (\$/MMBTU)	22.6650	30.5345	↑ 7.8695

ราคาก๊าซธรรมชาติ (Pool) เดือนมิถุนายน 2565 ปรับตัวเพิ่มขึ้น 20.2275 บาท/ล้านบีทียู มาอยู่ที่ระดับ 369.6610 บาท/ล้านบีทียู จากการนำเข้า Spot LNG ที่มีราคาสูง และราคาก๊าซฯ เมียนมา ปรับตัวสูงขึ้นตามรอบการปรับราคา รวมถึงค่าเงินบาทที่อ่อนค่าลง

ราคา Spot LNG เฉลี่ยเดือนมิถุนายน 2565 ปรับตัวเพิ่มขึ้นจากเดือนก่อน 7.8695 เหรียญสหรัฐฯ/ล้านบีทียู มาอยู่ที่ระดับ 30.5345 เหรียญสหรัฐฯ/ล้านบีทียู จากสถานการณ์ความไม่แน่นอนของ Supply จากปัญหาแหล่งผลิต Freeport LNG ของสหรัฐอเมริกา และ Gazprom ของรัสเซีย

เปรียบเทียบราคาก๊าซธรรมชาติเฉลี่ยรายเดือน



สถานการณ์ราคา Spot LNG

ราคา Spot LNG เฉลี่ยในสัปดาห์นี้ ปรับตัวเพิ่มขึ้นจากสัปดาห์ก่อน 2.672 เหรียญสหรัฐฯ/ล้านบีทียู มาอยู่ที่ระดับ 48.136 เหรียญสหรัฐฯ/ล้านบีทียู เนื่องจากปัจจัยสำคัญต่างๆ ดังนี้

- (+) รัสเซียหยุดจ่ายก๊าซธรรมชาติไปยังประเทศลัตเวีย ที่ปฏิเสธการชำระราคาก๊าซธรรมชาติด้วยสกุลเงินรูเบิล
- (+) การผลิตไฟฟ้าจากพลังงานลมในสหราชอาณาจักรลดลง 60% จากค่าเฉลี่ย ทำให้มีความต้องการก๊าซธรรมชาติเพิ่มขึ้น
- (-) อินเดียปรับการใช้เชื้อเพลิงอื่นแทนการใช้ก๊าซธรรมชาติ โดยเฉพาะในภาคอุตสาหกรรม เพื่อบริหารต้นทุนพลังงานในช่วง LNG ราคาสูง
- (-) จีนทยอยขาย LNG Cargoes เพื่อบริหาร Portfolio หลังจากประกาศล็อกดาวน์เมืองชานย่า ทางตอนใต้ของมณฑลไหหลำ จากการระบาดของเชื้อไวรัสโควิด-19
- (+) ผู้ซื้อในเอเชียเหนือมีแนวโน้มกลับมาซื้อ LNG สำหรับส่งมอบเดือนตุลาคม 2565 เพื่อเตรียมสำรองสำหรับการใช้ในช่วงฤดูหนาว

ราคาก๊าซ NGV

● ปัจจุบันราคาขายปลีกก๊าซ NGV (สถานีภายในรัศมี 50 กม. จากสถานีแม่)

ตั้งแต่วันที่ 16 กรกฎาคม - 15 สิงหาคม 2565



รถยนต์ส่วนบุคคล
15.59 บาท/กก.



รถแท็กซี่
13.62* บาท/กก.



สำหรับสถานีลูกที่อยู่ไกลจากสถานีแม่มากที่สุด (ไม่รวมภาษี อบจ.) 19.59 บาท/กก.

- ณ วันที่ 30 มิถุนายน 2565 ปริมาณการจำหน่ายก๊าซ NGV อยู่ที่ 3,626 ตันต่อวัน (หรือประมาณ 148.68 ล้านลูกบาศก์ฟุตต่อวัน) และมีสถานีบริการ NGV สะสมจำนวน 511 สถานี ทั้งนี้ มีสถานีบริการที่ยังเปิดให้บริการทั้งหมด 364 สถานี แบ่งเป็น สถานีแม่ 19 สถานี สถานีลูกและสถานีแนวท่อ 345 สถานี

* ปตท. บรรเทาผลกระทบจากโรคติดเชื้อโควิด-19 ภายใต้โครงการลมหายใจเดียวกัน สำหรับผู้ขับขี่รถแท็กซี่สาธารณะ ในเขตกรุงเทพฯ และปริมณฑล จนถึงวันที่ 15 กันยายน 2565

