



สถานการณ์ราคาก๊าซธรรมชาติ (NG)

บาท/MMBTU	ตุลาคม	พฤศจิกายน	เปลี่ยนแปลง
Gulf Gas	206.7797	207.0472	↑ 0.2675
Myanmar Gas	344.2120	334.2211	↓ 9.9909
LNG	497.2489	481.4875	↓ 15.7614
Pool Gas	348.0427	341.2593	↓ 6.7834
Energy Pool Price (EPP)*	355.5069	351.5559	↓ 3.9510
Spot LNG (\$/MMBTU)	16.3376	16.2302	↓ 0.1074

*ที่มา: สำนักงานคณะกรรมการกำกับกิจการพลังงาน

ราคาก๊าซธรรมชาติ (Pool) เดือนพฤศจิกายน 2566 ปรับตัวลดลงจากเดือนก่อน 6.7834 บาท/ล้านบีทียู มาอยู่ที่ระดับ 341.2593

บาท/ล้านบีทียู จากราคานำเข้าจากเมียนมาและ LNG ปรับตัวลดลง

ราคา Spot LNG เฉลี่ยเดือนพฤศจิกายน 2566 ปรับตัวลดลงจากเดือนก่อน 0.1074 เหรียญสหรัฐฯ/ล้านบีทียู มาอยู่ที่ระดับ 16.2302 เหรียญสหรัฐฯ/ล้านบีทียู เนื่องจากปริมาณสำรอง LNG ของประเทศในแถบเอเชียเหนือและยุโรปอยู่ในระดับสูงเพียงพอต่อความต้องการใช้ในช่วงฤดูหนาว

สถานการณ์ราคา Spot LNG

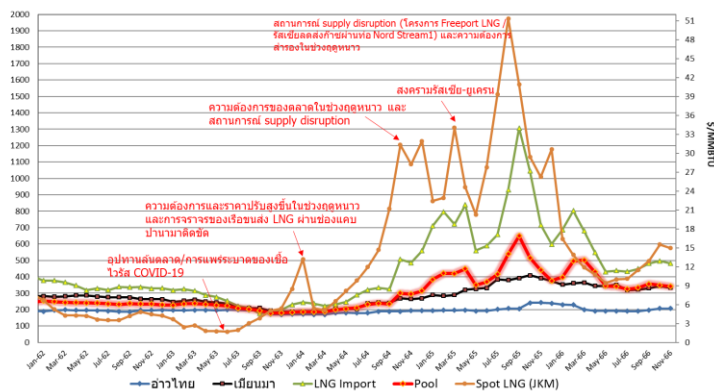
ราคา Spot LNG เฉลี่ยในสัปดาห์นี้ ปรับตัวลดลงจากสัปดาห์ก่อน 0.740 เหรียญสหรัฐฯ/ล้านบีทียู มาอยู่ที่ระดับ 11.011 เหรียญสหรัฐฯ/ล้านบีทียู เนื่องจากปัจจัยสำคัญต่างๆ ดังนี้

(-) เหตุแผ่นดินไหวขนาด 7.6 ริกเตอร์ ในประเทศญี่ปุ่นเมื่อวันที่ 1 มกราคม 2567 ส่งผลให้ต้องหยุดการผลิตไฟฟ้าจากโรงไฟฟ้าถ่านหินกำลังผลิตรวม 1.2 GW และลดกำลังการผลิตโรงไฟฟ้าก๊าซธรรมชาติลง 200 MW อย่างไรก็ตาม ญี่ปุ่นไม่ได้มีความต้องการ LNG เพิ่มขึ้น เนื่องจากยังคงมีปริมาณสำรองเพียงพอต่อความต้องการใช้

(-) ประเทศจีน เกาหลีใต้ และอินเดีย ยังคงมีปริมาณก๊าซธรรมชาติเพียงพอต่อความต้องการใช้ในประเทศ

(+) ยุโรปคาดว่าจะเผชิญสภาพอากาศหนาวเย็นขึ้นในเดือนมกราคม 2567 นี้ และอาจส่งผลให้ความต้องการ LNG เพิ่มขึ้น หากปริมาณก๊าซธรรมชาติใน Storage ลดลงเกินกว่าที่คาด (ปัจจุบันอยู่ที่ระดับร้อยละ 86 ของความจุ สูงกว่าช่วงเดียวกันของปีก่อนร้อยละ 2)

เปรียบเทียบราคาก๊าซธรรมชาติเฉลี่ยรายเดือน



ราคาก๊าซ NGV

- **ปัจจุบันราคาขายปลีกก๊าซ NGV** (สถานีภายในรัศมี 50 กม. จากสถานีแม่) ตั้งแต่วันที่ 1 - 15 มกราคม 2567



รถยนต์ส่วนบุคคล
19.59 บาท/กก.



รถแท็กซี่
14.62 บาท/กก.



รถโดยสารสาธารณะ
18.59 บาท/กก.



สำหรับสถานีลูกที่อยู่ไกลจากสถานีแม่มากที่สุด (ไม่รวมภาษี อบจ.) 23.59 บาท/กก.

- ณ วันที่ 30 พฤศจิกายน 2566 ปริมาณการจำหน่ายก๊าซ NGV อยู่ที่ 3,131 ตันต่อวัน (หรือประมาณ 129.16 ล้านลูกบาศก์ฟุตต่อวัน) และมีสถานีบริการที่ยังเปิดให้บริการทั้งหมด 316 สถานี แบ่งเป็น สถานีแม่ 18 สถานี สถานีลูกและสถานีแนวท่อ 298 สถานี

