

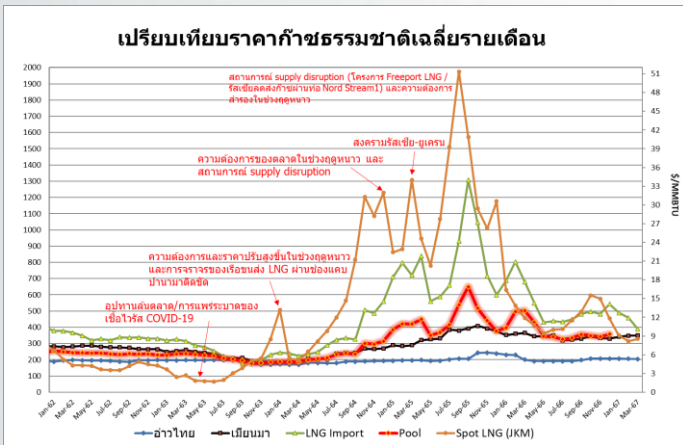


## สถานการณ์ราคาก๊าซธรรมชาติ (NG)

บาท/MMBTU	กุมภาพันธ์	มีนาคม	เปลี่ยนแปลง
Gulf Gas	206.1592	203.8477	↓ 2.3115
Myanmar Gas	348.0784	349.0493	↑ 0.9709
LNG*	457.4237	388.7949	↓ 68.6288
Pool Gas**	N/A	N/A	N/A
Energy Pool Price (EPP)***	347.4511	N/A	N/A
Spot LNG (\$/MMBTU)	8.7566	9.1524	↑ 0.3958

หมายเหตุ: \*ราคานำเข้า LNG ตั้งแต่เดือนมีนาคม 2567 เป็นราคาเฉลี่ยทุก Shipper  
 \*\*ราคา Pool Gas ตั้งแต่เดือนมกราคม 2567 อยู่ระหว่างรอการพิจารณาโครงสร้างราคาก๊าซธรรมชาติของคณะกรรมการกำกับกิจการพลังงาน  
 \*\*\*ที่มา : สำนักงานคณะกรรมการกำกับกิจการพลังงาน

ราคา Spot LNG เฉลี่ยเดือนมีนาคม 2567 ปรับตัวเพิ่มขึ้นจากเดือนก่อน 0.3958 เหรียญสหรัฐฯ/ล้านบีทียู มาอยู่ที่ระดับ 9.1524 เหรียญสหรัฐฯ/ล้านบีทียู เนื่องจากโครงการ Freeport LNG ของสหรัฐอเมริกาลดกำลังการผลิตลง จากเหตุปัญหาไฟฟ้าขัดข้องของ Liquefaction Plant



## สถานการณ์ราคา Spot LNG

ราคา Spot LNG เฉลี่ยในสัปดาห์นี้ ปรับตัวเพิ่มขึ้นจากสัปดาห์ก่อน 0.404 เหรียญสหรัฐฯ/ล้านบีทียู มาอยู่ที่ระดับ 10.623 เหรียญสหรัฐฯ/ล้านบีทียู เนื่องจากปัจจัยสำคัญต่าง ๆ ดังนี้

(+) ประเทศจีนทางตอนเหนือและตอนใต้เผชิญกับสภาพอากาศที่ร้อนจัด ส่งผลให้มีความต้องการใช้ LNG เพิ่มขึ้น

(+) โครงการ Gorgon LNG Train 2 ของประเทศออสเตรเลียกำลังการผลิตรวม 5.2 ล้านตัน/ปี หยุดการผลิตจากปัญหาทางเทคนิค เบื้องต้นคาดว่าจะต้องใช้เวลาแก้ไขประมาณ 5 - 6 สัปดาห์

(-) สภาพยุโรปมีแนวโน้มสภาพอากาศที่จะอบอุ่นขึ้นตลอดเดือนพฤษภาคม 2567 ประกอบกับปริมาณก๊าซใน Inventory ยังคงอยู่ในระดับร้อยละ 63 ของความจุ ส่งผลให้ความต้องการนำเข้า LNG ลดลง

(-) โครงการ Freeport LNG ของประเทศสหรัฐอเมริกาเริ่มกลับมาดำเนินการได้ที่ร้อยละ 60 ของความสามารถสูงสุด หลังหยุดเกือบทั้งหมดไปตั้งแต่ปลายเดือนเมษายน 2567 โดยคาดว่าจะสามารถกลับมาเดินเครื่องได้ตามปกติทั้งหมดภายในเดือนพฤษภาคม 2567 นี้

## ราคาก๊าซ NGV

### ● ปัจจุบันราคาขายปลีกก๊าซ NGV (สถานีภายในรัศมี 50 กม. จากสถานีแม่)

ตั้งแต่วันที่ 16 เมษายน - 15 พฤษภาคม 2567



รถทั่วไป

18.66 บาท/กก.



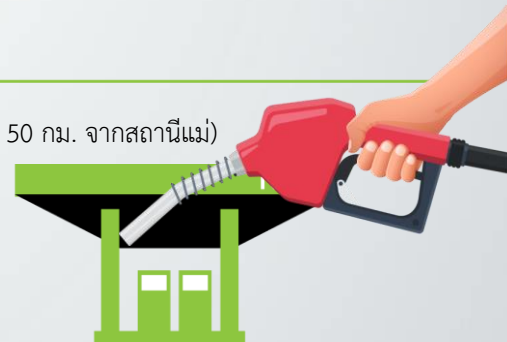
รถแท็กซี่

14.62 บาท/กก.



รถโดยสารสาธารณะ\*

14.62 บาท/กก.



สำหรับสถานีลูกที่อยู่ไกลจากสถานีแม่มากที่สุด (ไม่รวมภาษี อบจ.) 22.66 บาท/กก.

● ณ วันที่ 31 มีนาคม 2567 ปริมาณการจำหน่ายก๊าซ NGV อยู่ที่ 2,996 ตัน/วัน

(หรือประมาณ 122.17 ล้านลูกบาศก์ฟุต/วัน) และมีสถานีบริการที่ยังเปิดให้บริการทั้งหมด 297 สถานี แบ่งเป็น สถานีแม่

18 สถานี สถานีลูกและสถานีแนวท่อ 279 สถานี

หมายเหตุ: \*ราคากลุ่มรถโดยสารสาธารณะผู้ถือบัตรสิทธิประโยชน์ มีเส้นทางรถในเขตกรุงเทพฯ หมวด 1 และ 4 (ไม่รวมรถ ชมสม.)

