

สถานการณ์ราคาก๊าซธรรมชาติ (NG)

บาท/MMBTU	พฤษภาคม	มิถุนายน	เปลี่ยนแปลง
Gulf Gas	200.9183	201.3299	↑ 0.4116
Myanmar Gas	363.6260	364.4202	↑ 0.7942
LNG*	393.1579	410.4454	↑ 17.2875
Pool Gas**	300.1624	309.0391	↑ 8.8767
Spot LNG (\$/MMBTU)	11.2295	12.5777	↑ 1.3482

หมายเหตุ : *ราคานำเข้า LNG ตั้งแต่เดือนมีนาคม 2567 เป็นราคาเฉลี่ยทุก Shipper
**ที่มา : Pool Manager

ราคาก๊าซธรรมชาติ (Pool Gas) เดือนมิถุนายน 2567 ปรับตัวเพิ่มขึ้นจากเดือนก่อน 8.8767 บาท/ล้านบีทียู มาอยู่ที่ระดับ 309.0391 บาท/ล้านบีทียู จากราคานำเข้า LNG ปรับตัวเพิ่มขึ้น และอัตราแลกเปลี่ยนที่อ่อนค่าลง

ราคา Spot LNG เฉลี่ยเดือนมิถุนายน 2567 ปรับตัวเพิ่มขึ้นจากเดือนก่อน 1.3482 เหรียญสหรัฐฯ/ล้านบีทียู มาอยู่ที่ระดับ 12.5777 เหรียญสหรัฐฯ/ล้านบีทียู เนื่องจากมีความต้องการใช้ก๊าซธรรมชาติสำหรับผลิตไฟฟ้าในภูมิภาคเอเชียในช่วงฤดูร้อน

สถานการณ์ราคา Spot LNG

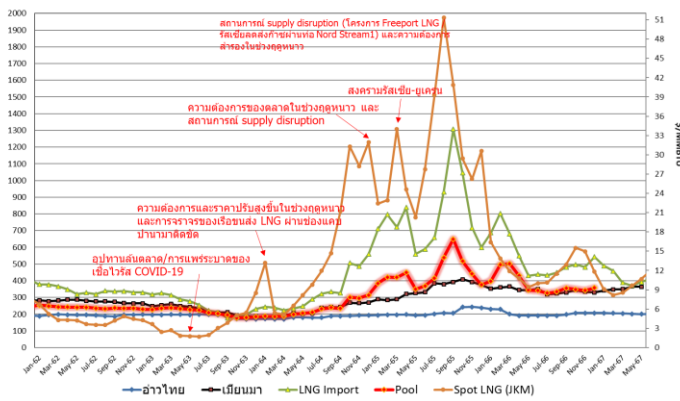
ราคา Spot LNG เฉลี่ยในสัปดาห์นี้ ปรับตัวเพิ่มขึ้นจากสัปดาห์ก่อน 0.207 เหรียญสหรัฐฯ/ล้านบีทียู มาอยู่ที่ระดับ 13.003 เหรียญสหรัฐฯ/ล้านบีทียู โดยมีปัจจัยสำคัญต่าง ๆ ดังนี้

(+) อุปทานก๊าซธรรมชาติของยุโรปมีความเสี่ยงได้รับผลกระทบจากเหตุกองทัพยูเครนบุกข้ามพรมแดนเข้าสู่ภูมิภาค Kursk ทางใต้ของรัสเซียซึ่งเป็นที่ตั้งของศูนย์ส่งก๊าซธรรมชาติไปยังสหภาพยุโรปจนเกิดการปะทะรุนแรงตั้งแต่วันที่ 6 สิงหาคม 2567 ถือเป็นภัยร้ายครั้งใหญ่ที่สุดโดยฝ่ายยูเครน

(+) ประเทศสหรัฐอเมริกาโครงการ Calcasieu Pass และโครงการ Cameron LNG เกิดปัญหาขัดข้อง ในขณะที่โครงการ Freeport LNG ยังดำเนินการ Debottleneck ไม่แล้วเสร็จดี โดยหากดำเนินการแล้วเสร็จคาดว่าจะทำให้กำลังการผลิตเพิ่มขึ้นเป็น 16.5 ล้านตัน/ปี

(+) ประเทศออสเตรเลียโครงการ Ichthys LNG ยังอยู่ระหว่างซ่อมแซม ขณะที่โครงการ GLNG และโครงการ Gorgon LNG เริ่มการปิดซ่อมบำรุงบางส่วนตามแผน

เปรียบเทียบราคาก๊าซธรรมชาติเฉลี่ยรายเดือน



ราคาก๊าซ NGV

● **ปัจจุบันราคาขายปลีกก๊าซ NGV** (สถานีภายในรัศมี 50 กม. จากสถานีแม่)

ตั้งแต่วันที่ 16 กรกฎาคม - 15 สิงหาคม 2567



รถทั่วไป

18.55 บาท/กก.



รถแท็กซี่

15.59 บาท/กก.



รถโดยสารสาธารณะ*

18.55 บาท/กก.



สำหรับสถานีลูกที่อยู่ไกลจากสถานีแม่มากที่สุด (ไม่รวมภาษี อบจ.) 22.55 บาท/กก.

● ณ วันที่ 30 มิถุนายน 2567 ปริมาณการจำหน่ายก๊าซ NGV อยู่ที่ 2,825 ตัน/วัน

(หรือประมาณ 117.04 ล้านลูกบาศก์ฟุต/วัน) และมีสถานีบริการที่ยังเปิดให้บริการทั้งหมด 293 สถานี แบ่งเป็น สถานีแม่

18 สถานี สถานีลูก 171 สถานี และสถานีแนวท่อ 104 สถานี

หมายเหตุ : ราคากลุ่มรถโดยสารสาธารณะผู้ถือบัตรสิทธิประโยชน์ มีเส้นทางเดินทางในเขตกรุงเทพฯ หมวด 1 และ 4 (ไม่รวมรถ ขสมก.)