

สรุปสถานการณ์การใช้น้ำมันและไฟฟ้าช่วง 3 เดือนแรกปี 2553

1. ภาพรวม

- การใช้น้ำมันเชื้อเพลิงในช่วง 3 เดือนแรกของปี 2553 มีปริมาณการใช้น้ำมันเบนซินลดลงร้อยละ 4.9 เมื่อเทียบกับช่วงเดียวกันของปีก่อน เฉลี่ยอยู่ที่ระดับ 20.2 ล้านลิตรต่อวัน ส่วนการใช้น้ำมันดีเซลเฉลี่ยอยู่ที่ระดับ 53.16 ล้านลิตรต่อวัน ใกล้เคียงกับช่วงเดียวกันของปี 2552 ซึ่งมีการใช้เฉลี่ย 53.17 ล้านลิตรต่อวัน ในขณะที่การใช้น้ำมันทั้งเบนซินและดีเซลเฉลี่ยในเดือนมีนาคม 2553 ปรับลดลงจากเดือนกุมภาพันธ์เล็กน้อย เนื่องจากเป็นช่วงปลายฤดูเก็บเกี่ยวพืชผลทางการเกษตร อาจจะทำให้การใช้น้ำมันเพื่อการขนส่งสินค้าทางการเกษตรลดลง ประกอบกับเป็นช่วงปิดภาคเรียน และมีการชุมนุมทางการเมือง ซึ่งอาจทำให้ประชาชนบางส่วนลดการเดินทางลงด้วย

การใช้น้ำมันดีเซลและเบนซินรายเดือน					
	ม.ค.	ก.พ.	มี.ค.*	ม.ค.-มี.ค.	สัดส่วน (%)
ดีเซล	50.50	55.22	53.95	53.16	100
B 2	28.79	32.92	32.49	31.35	59
B 5	21.71	22.31	21.46	21.81	41
เบนซิน	19.54	21.13	20.13	20.24	100
เบนซินธรรมดา	11.28	12.56	12.28	12.02	59
- เบนซิน 91	7.48	8.48	8.35	8.09	40
- แก๊สโซฮอล์ 91 (E10)	3.80	4.08	3.94	3.94	19
เบนซินพิเศษ	8.26	8.57	7.85	8.22	41
- เบนซิน 95	0.39	0.40	0.33	0.37	2
- แก๊สโซฮอล์ 95 (E10)	7.58	7.83	7.20	7.52	37
- แก๊สโซฮอล์ 95 (E20)	0.30	0.34	0.32	0.32	2
- แก๊สโซฮอล์ 95 (E85)	0.0025	0.0034	0.0042	0.0033	0

* ตัวเลขเดือน มี.ค. เป็นข้อมูลเบื้องต้น

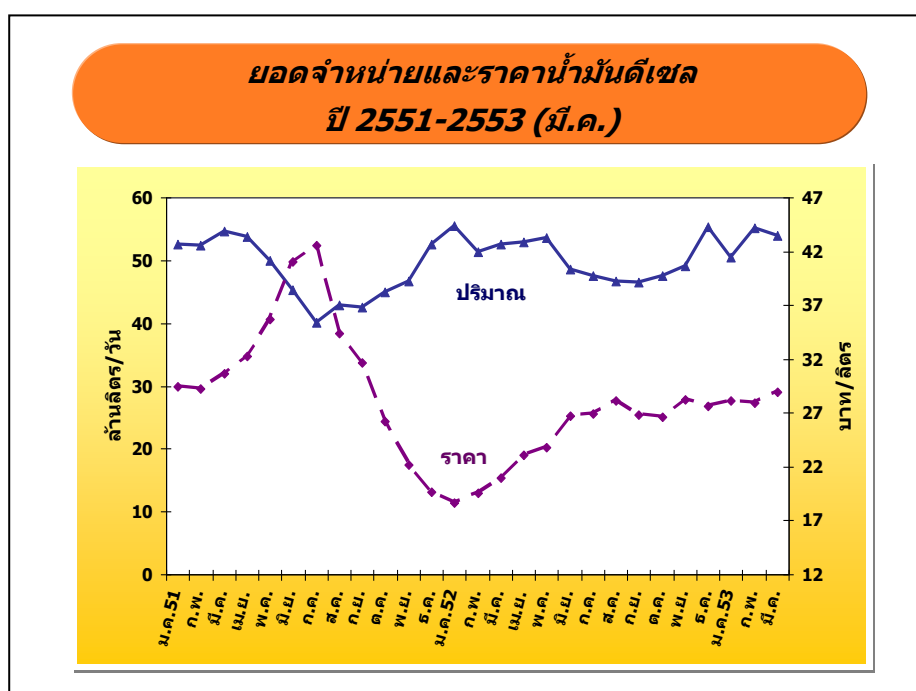
- การผลิตพลังงานไฟฟ้ารวมทั้งระบบของ กฟผ. (Gross Energy Generation) ในช่วง 3 เดือนแรกของปี 2553 มีจำนวน 39,614 กิกะวัตต์ชั่วโมง เพิ่มขึ้นจากช่วงเดียวกันของปีก่อนร้อยละ 15.0 โดยความต้องการไฟฟ้าสูงสุด (Gross Peak Generation) เกิดเมื่อวันที่พฤหัสบดีที่ 25 มีนาคม เวลา 14.30 น. อยู่ที่ระดับ 23,886 เมกะวัตต์ สูงกว่า Peak ของปี 2552 อยู่ 1,290 เมกะวัตต์ คิดเป็นร้อยละ 5.7 โดยพบว่าในเดือนมีนาคม 2553 มีการผลิตไฟฟ้าสูงขึ้นจากเดือนก่อนหน้าถึงร้อยละ 14.7 และมีความต้องการไฟฟ้าสูงกว่า Peak ของปี 2552 เกิดขึ้นหลายครั้ง สาเหตุอาจเนื่องมาจากการขยายตัวทางเศรษฐกิจ ประกอบกับสภาพภูมิอากาศในช่วงดังกล่าวที่มีอุณหภูมิสูงขึ้นอย่างต่อเนื่อง ทำให้ปริมาณความต้องการไฟฟ้ามีการปรับตัวสูงขึ้นอย่างมาก

2. น้ำมันดีเซล

● **การใช้น้ำมันดีเซล** ปริมาณการใช้น้ำมันดีเซลเฉลี่ยในช่วง 3 เดือนแรกของปี 2553 อยู่ที่ระดับ 53.16 ล้านลิตรต่อวัน ใกล้เคียงกับช่วงเดียวกันของปี 2552 ซึ่งมีการใช้เฉลี่ย 53.17 ล้านลิตรต่อวัน ในขณะที่ในเดือนมีนาคม 2553 มีปริมาณการใช้น้ำมันดีเซลเฉลี่ยที่ระดับ 53.9 ล้านลิตรต่อวัน เพิ่มขึ้นจากเดือนเดียวกันของปีที่แล้วซึ่งยังอยู่ในช่วงภาวะถดถอยทางเศรษฐกิจ ร้อยละ 2.8 แต่ลดลงจากเดือนกุมภาพันธ์ 2553 ร้อยละ 2.3 เนื่องจากราคาขายปลีกเฉลี่ยน้ำมันดีเซลที่ปรับตัวสูงขึ้น ประกอบกับเป็นช่วงปลายฤดูเก็บเกี่ยวพืชผลทางการเกษตร ซึ่งอาจทำให้การใช้น้ำมันเพื่อการขนส่งสินค้าทางการเกษตรลดลง

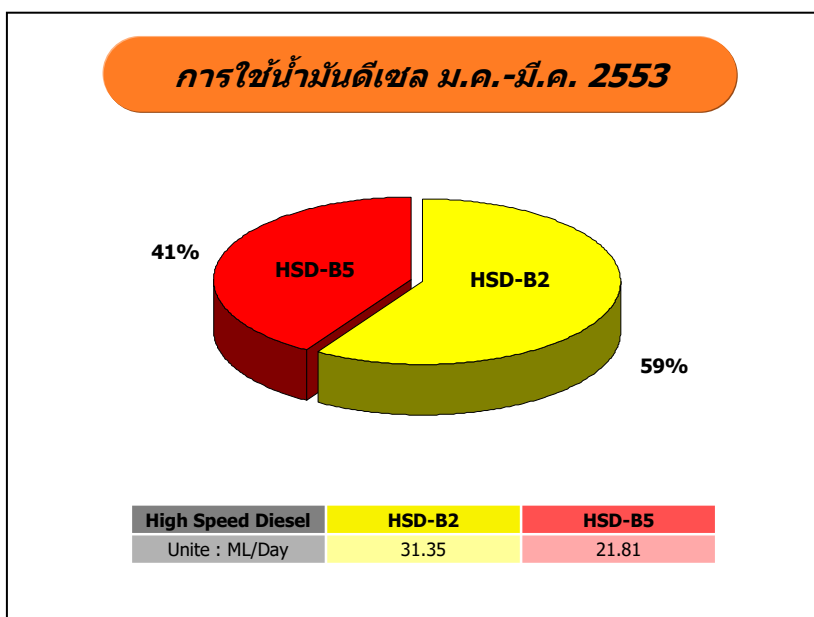
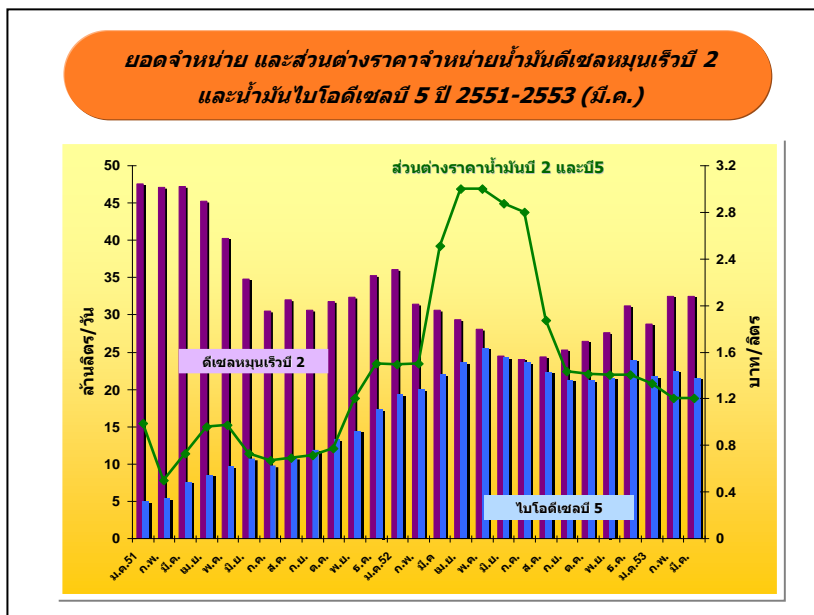
ปริมาณการใช้น้ำมันดีเซลรายเดือน													
หน่วย : ล้านลิตร/วัน													
	ม.ค.	ก.พ.	มี.ค.	เม.ย.	พ.ค.	มิ.ย.	ก.ค.	ส.ค.	ก.ย.	ต.ค.	พ.ย.	ธ.ค.	ม.ค.- มี.ค.
2549	52.0	54.5	55.7	52.1	52.4	49.1	46.3	46.2	45.6	46.1	51.0	51.2	54.05
2550	52.9	53.5	55.3	52.4	50.3	52.4	48.3	50.1	47.8	48.2	50.8	51.9	53.92
2551	52.5	52.4	54.7	53.7	49.9	45.4	40.2	42.8	42.5	45.0	46.8	52.5	53.20
2552	55.4	51.4	52.5	52.9	53.6	48.6	47.5	46.7	46.5	47.5	49.1	55.3	53.17
2553	50.5	55.2	53.9*										53.16
Δ (%) จากช่วงเดียวกันปีก่อน	-8.9	7.4	2.8	-	-	-	-	-	-	-	-	-	-0.01
Δ (%) จากเดือนก่อนปี 53	-8.7	9.3	-2.3	-	-	-	-	-	-	-	-	-	

* ตัวเลขเดือน มี.ค. 53 เป็นข้อมูลเบื้องต้น



- การใช้น้ำมันดีเซลหมุนเร็วบี 2 และไบโอดีเซลบี 5 ในช่วง 3 เดือนแรกของปี 2553 มีปริมาณการใช้น้ำมันดีเซลหมุนเร็วบี 2 เฉลี่ย 31.4 ล้านลิตรต่อวัน ลดลงจากช่วงเดียวกันของปีก่อนร้อยละ 4.3 ในขณะที่การใช้น้ำมันไบโอดีเซลบี 5 ในช่วง 3 เดือนแรกของปี 2553 เฉลี่ย 21.8 ล้านลิตรต่อวัน เพิ่มขึ้นจากช่วงเดียวกันของปีก่อนร้อยละ 6.9 โดยปัจจุบันมีสัดส่วนการใช้น้ำมันดีเซลหมุนเร็วบี 2 ต่อไบโอดีเซลบี 5 อยู่ที่ระดับ 59 : 41

ทั้งนี้รัฐบาลมีนโยบายสนับสนุนการใช้น้ำมันไบโอดีเซลบี 5 โดยส่งเสริมให้ไบโอดีเซลบี 5 มีราคาต่ำกว่าดีเซลหมุนเร็วบี 2 ทำให้ปริมาณการใช้ไบโอดีเซลบี 5 มีแนวโน้มเพิ่มสูงขึ้นอย่างต่อเนื่องมาตั้งแต่ต้นปี 2551 จนกระทั่งช่วงกลางปี 2552 ที่ผ่านมา การใช้ไบโอดีเซลบี 5 เริ่มมีแนวโน้มลดลง ในขณะที่การใช้ดีเซลหมุนเร็วบี 2 กลับมีแนวโน้มสูงขึ้น เนื่องจากอิทธิพลของส่วนต่างราคาขายปลีกระหว่างไบโอดีเซลบี 5 และดีเซลหมุนเร็วบี 2 ที่ลดลงอย่างมาก จากที่เคยมีส่วนต่างสูงสุด 3 บาทต่อลิตร ในเดือนเมษายน 2552 ลดลงเหลือเพียง 1.20 บาทต่อลิตรในปัจจุบัน ส่งผลให้ประชาชนบางส่วนอาจจะหันกลับไปใช้น้ำมันดีเซลหมุนเร็วบี 2 มากขึ้น



3. น้ำมันเบนซิน

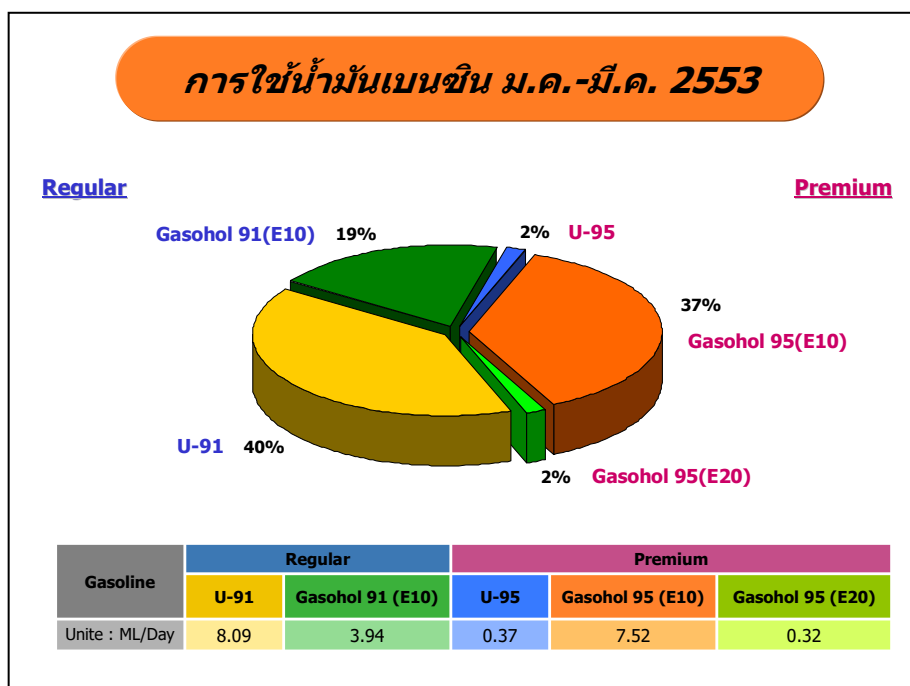
● **การใช้น้ำมันเบนซิน** การใช้น้ำมันเบนซินเฉลี่ยในช่วง 3 เดือนแรกของปี 2553 อยู่ที่ระดับ 20.2 ล้านลิตรต่อวัน ลดลงจากช่วงเดียวกันของปีที่แล้วร้อยละ 4.9 โดย ณ เดือนมีนาคม 2553 มีปริมาณการใช้ น้ำมันเบนซินเฉลี่ยที่ระดับ 20.1 ล้านลิตรต่อวัน ลดลงจากเดือนเดียวกันของปีที่แล้วร้อยละ 5.7 และลดลงจาก เดือนกุมภาพันธ์ 2553 ร้อยละ 4.7 เนื่องจากราคาขายปลีกเฉลี่ยน้ำมันเบนซินที่ปรับตัวสูงขึ้น ประกอบกับ เป็นช่วงปิดภาคเรียนและมีการชุมนุมทางการเมือง ซึ่งอาจทำให้ประชาชนบางส่วนลดการเดินทางลง โดย ปัจจุบันมีสัดส่วนการใช้ น้ำมันเบนซินธรรมดา (Regular) ต่อน้ำมันเบนซินพิเศษ (Premium) อยู่ที่ระดับ 59 : 41

ปริมาณการใช้ น้ำมันเบนซินรายเดือน

หน่วย : ล้านลิตร/วัน

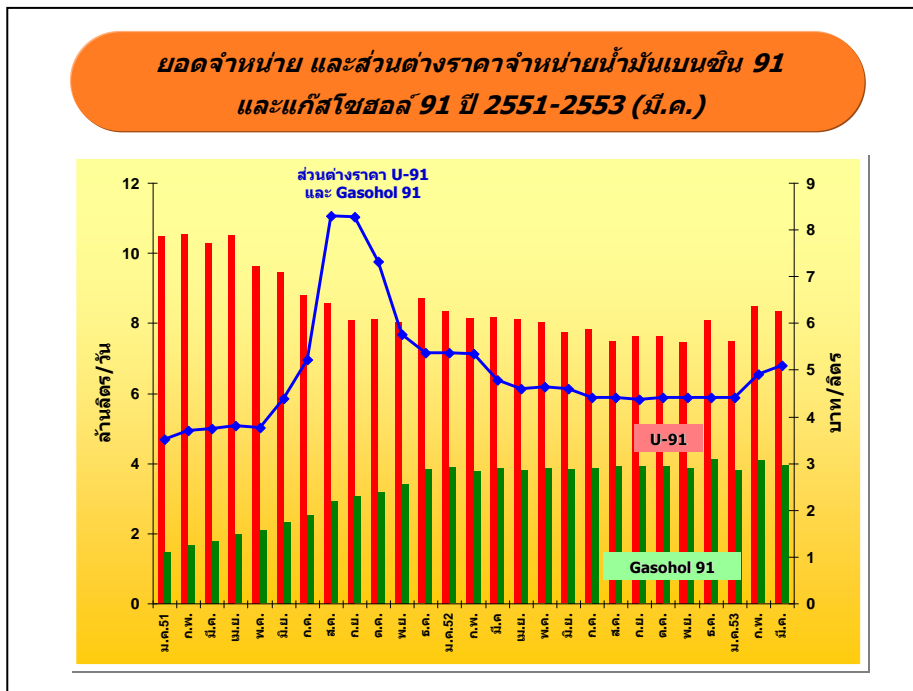
	ม.ค.	ก.พ.	มี.ค.	เม.ย.	พ.ค.	มิ.ย.	ก.ค.	ส.ค.	ก.ย.	ต.ค.	พ.ย.	ธ.ค.	ม.ค.- มี.ค.
2549	19.5	19.5	20.1	20.3	19.6	19.7	19.2	19.1	19.4	19.6	20.7	20.5	19.7
2550	19.8	20.5	20.5	20.5	19.5	20.6	19.9	20.6	19.8	20.0	19.6	20.1	20.2
2551	19.4	20.0	19.5	20.1	18.7	18.6	18.0	19.0	18.9	19.4	19.9	22.0	19.6
2552	21.5	21.0	21.4	21.1	21.0	20.3	20.4	19.9	20.0	20.1	19.6	21.2	21.3
2553	19.5	21.1	20.1*										20.2
Δ (%) จาก ช่วงเดียวกัน ปีก่อน	-8.9	0.5	-5.7	-	-	-	-	-	-	-	-	-	-4.9
Δ (%) จาก เดือนก่อนปี 53	-7.7	8.1	-4.7	-	-	-	-	-	-	-	-	-	

* ตัวเลขเดือน มี.ค. 53 เป็นข้อมูลเบื้องต้น



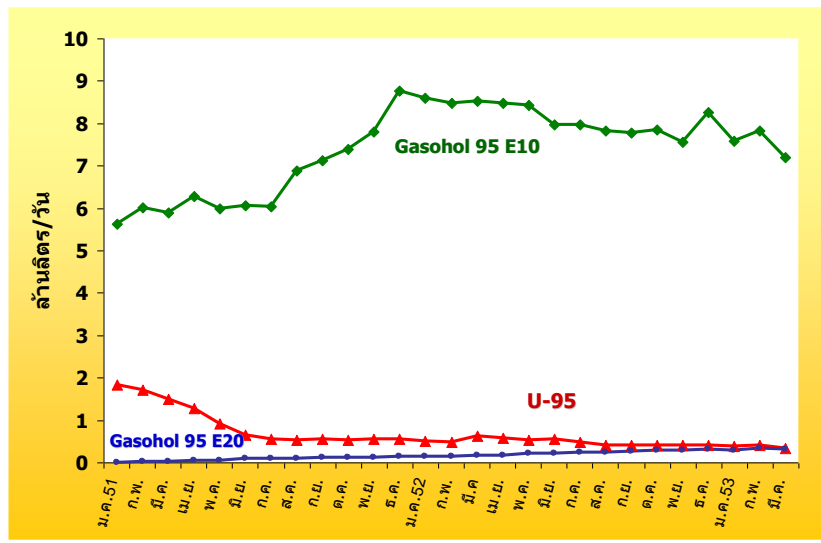
- **การใช้เบนซิน 91** ปัจจุบันการใช้เบนซิน 91 (U-91) คิดเป็นสัดส่วนร้อยละ 40 ของปริมาณการใช้เบนซินทั้งหมด ในช่วง 3 เดือนแรกของปี 2553 มีปริมาณการใช้เบนซิน 91 เฉลี่ยที่ระดับ 8.0 ล้านลิตรต่อวัน ลดลงจากช่วงเดียวกันของปีที่แล้วร้อยละ 1.6 โดยปริมาณการใช้ในเดือนมีนาคม 2553 อยู่ที่ระดับ 8.3 ล้านลิตรต่อวัน ลดลงจากเดือนก่อนหน้าร้อยละ 1.5

ทั้งนี้รัฐบาลมีมาตรการส่งเสริมการใช้แก๊สโซฮอล์ โดยสนับสนุนให้แก๊สโซฮอล์ 91 มีราคาต่ำกว่าเบนซิน 91 และเน้นการรณรงค์สร้างความมั่นใจให้กลุ่มผู้ใช้รถจักรยานยนต์หันมาใช้แก๊สโซฮอล์ 91 มากขึ้น จนทำให้ในช่วงปี 2551 การใช้เบนซิน 91 มีแนวโน้มลดลงเนื่องจากถูกทดแทนโดยแก๊สโซฮอล์ 91 จนกระทั่งต้นปี 2552 ที่ส่วนต่างราคาขายปลีกเฉลี่ยเบนซิน 91 และแก๊สโซฮอล์ 91 ปรับลดลง จากที่เคยมีส่วนต่างสูงสุด 8.30 บาทต่อลิตรในเดือนสิงหาคม 2551 ลดลงเหลือเพียงประมาณ 4.0-5.0 บาทต่อลิตรในช่วงปี 2552 ประชาชนบางส่วนจึงอาจจะหันกลับไปใช้เบนซิน 91 ส่งผลให้ปริมาณการใช้เบนซิน 91 และแก๊สโซฮอล์ 91 เริ่มอยู่ในระดับคงที่ตลอดปี 2552 และยังคงมีแนวโน้มค่อนข้างคงที่ต่อเนื่องมาจนถึงปัจจุบัน



- **การใช้เบนซิน 95** ปัจจุบันคิดเป็นสัดส่วนร้อยละ 2 ของปริมาณการใช้เบนซินทั้งหมด ในช่วง 3 เดือนแรกของปี 2553 มีปริมาณการใช้เบนซิน 95 เฉลี่ยที่ระดับ 0.37 ล้านลิตรต่อวัน ลดลงจากช่วงเดียวกันของปีที่แล้วร้อยละ 31.2 โดยปริมาณการใช้ในเดือนมีนาคม 2553 อยู่ที่ระดับ 0.33 ล้านลิตรต่อวัน ลดลงจากเดือนเดียวกันของปีที่แล้วร้อยละ 48.3 ทั้งนี้การใช้เบนซิน 95 มีแนวโน้มลดลงเนื่องจากถูกทดแทนโดยแก๊สโซฮอล์ 95 E10 และ E20 ซึ่งมีราคาขายปลีกเฉลี่ยต่ำกว่า โดยราคาขายปลีกเฉลี่ยของเบนซิน 95 ในเดือนมีนาคม 2553 อยู่ที่ระดับ 42.29 บาทต่อลิตร ซึ่งสูงกว่าราคาขายปลีกเฉลี่ยแก๊สโซฮอล์ 95 E10 และ E20 ถึง 8.74 และ 11.04 บาทต่อลิตร ตามลำดับ

**ยอดจำหน่ายน้ำมันเบนซิน 95 แก๊สโซฮอล์ 95 E10
และแก๊สโซฮอล์ 95 E20 ปี 2551-2553 (มี.ค.)**



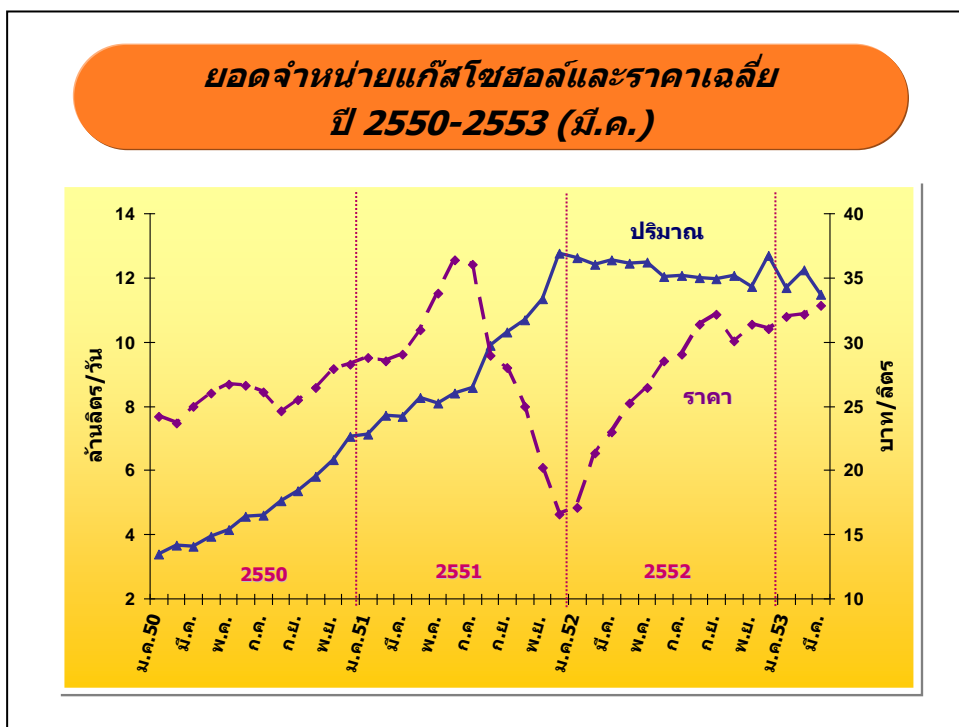
- **การใช้แก๊สโซฮอล์** ปัจจุบันมีสัดส่วนมากที่สุดประมาณร้อยละ 58 ของปริมาณการใช้เบนซินทั้งหมด ในช่วง 3 เดือนแรกของปี 2553 มีการใช้แก๊สโซฮอล์เฉลี่ยที่ระดับ 11.8 ล้านลิตรต่อวัน ลดลงจากช่วงเดียวกันของปีที่แล้วร้อยละ 5.9 ทั้งนี้การใช้แก๊สโซฮอล์มีแนวโน้มเพิ่มสูงขึ้นอย่างต่อเนื่องในช่วงปี 2550-2551 ตามนโยบายรัฐบาลในการใช้มาตรการด้านราคาจูงใจให้ประชาชนหันมาใช้แก๊สโซฮอล์เพิ่มขึ้น จนกระทั่งต้นปี 2552 ที่ผ่านมามีการใช้แก๊สโซฮอล์เริ่มมีแนวโน้มลดลง เนื่องจากอิทธิพลของราคาขายปลีกเฉลี่ยแก๊สโซฮอล์ที่ปรับตัวสูงขึ้น โดยมีรายละเอียดดังนี้

- **การใช้แก๊สโซฮอล์ 91 (E10)** คิดเป็นร้อยละ 19 ของปริมาณการใช้เบนซินทั้งหมด ในช่วง 3 เดือนแรกของปี 2553 มีการใช้เฉลี่ยที่ระดับ 3.9 ล้านลิตรต่อวัน เพิ่มขึ้นจากช่วงเดียวกันของปีก่อนร้อยละ 2.7

- **การใช้แก๊สโซฮอล์ 95 (E10)** คิดเป็นสัดส่วนร้อยละ 37 ของปริมาณการใช้เบนซินทั้งหมด ในช่วง 3 เดือนแรกของปี 2553 มีการใช้เฉลี่ยที่ระดับ 7.5 ล้านลิตรต่อวัน ลดลงจากช่วงเดียวกันของปีก่อนร้อยละ 11.9 ในขณะที่การใช้ในเดือนมีนาคม 2553 อยู่ที่ระดับ 7.2 ล้านลิตรต่อวัน ลดลงจากเดือนเดียวกันของปีที่แล้วร้อยละ 15.6

- **การใช้แก๊สโซฮอล์ 95 (E20)** คิดเป็นสัดส่วนร้อยละ 2 ของปริมาณการใช้เบนซินทั้งหมด ในช่วง 3 เดือนแรกของปี 2553 มีการใช้เฉลี่ยที่ระดับ 0.32 ล้านลิตรต่อวัน เพิ่มขึ้นจากช่วงเดียวกันของปีก่อนซึ่งอยู่ที่ระดับ 0.16 ล้านลิตรต่อวัน โดยรัฐบาลมีนโยบายส่งเสริมการใช้แก๊สโซฮอล์ 95 (E20) โดยสนับสนุนให้ราคาขายปลีกแก๊สโซฮอล์ 95 (E20) ต่ำกว่าเบนซิน 95 และแก๊สโซฮอล์ 95 (E10) มีผลให้ปัจจุบันราคาขายปลีกเฉลี่ยแก๊สโซฮอล์ 95 (E20) อยู่ที่ระดับ 31.25 บาทต่อลิตร ต่ำกว่าเบนซิน 95 และแก๊สโซฮอล์ 95 (E10) อยู่ 11.04 และ 2.30 บาทต่อลิตร ตามลำดับ

- **การใช้แก๊สโซฮอล์ 95 (E85)** รัฐบาลมีนโยบายส่งเสริมให้จำหน่ายน้ำมันแก๊สโซฮอล์ 95 (E85) ตั้งแต่วันที่ 28 สิงหาคม 2551 เป็นต้นมา แต่ปัจจุบันการใช้อังอยู่ในวงจำกัด โดยในช่วง 3 เดือนแรกของปี 2553 มีการใช้เฉลี่ยเพียงประมาณ 3,300 ลิตรต่อวัน แม้ว่าราคาขายปลีกเฉลี่ยแก๊สโซฮอล์ 95 (E85) จะต่ำกว่าราคาเบนซิน 95 ถึง 23.22 บาทต่อลิตร ทั้งนี้เนื่องจากจำนวนรถยนต์และสถานีบริการยังมีอยู่น้อยมาก โดยเดือนกุมภาพันธ์ 2553 มีสถานีจำหน่ายแก๊สโซฮอล์ 95 (E85) ทั้งหมด 5 แห่ง โดยเป็นของ ปตท. 3 แห่ง และบางจาก 2 แห่ง



4. ไฟฟ้า

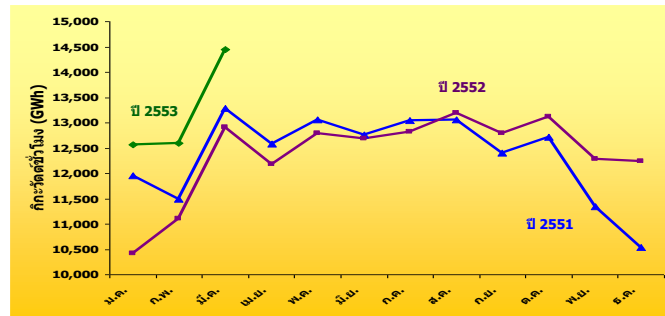
- **การผลิตพลังงานไฟฟ้า (Gross Energy Generation)** ในช่วง 3 เดือนแรกของปี 2553 มีจำนวน 39,614 กิกะวัตต์ชั่วโมง เพิ่มขึ้นจากช่วงเดียวกันของปีก่อนร้อยละ 15.0 โดยในเดือนมีนาคม 2553 มีการผลิตไฟฟ้า 14,454 กิกะวัตต์ชั่วโมง เพิ่มขึ้นจากเดือนเดียวกันของปีก่อนร้อยละ 12.0 และเพิ่มขึ้นจากเดือนกุมภาพันธ์ถึงร้อยละ 14.7 ทั้งนี้เนื่องจากมาจากการขยายตัวของเศรษฐกิจ ประกอบกับสภาพภูมิอากาศในช่วงดังกล่าวที่มีอุณหภูมิสูงขึ้นอย่างต่อเนื่อง ทำให้ปริมาณความต้องการไฟฟ้ามีการปรับตัวสูงขึ้นอย่างมาก

- **ความต้องการไฟฟ้าสูงสุด (Gross Peak Generation)** ในช่วง 3 เดือนแรกของปี 2553 เกิดขึ้นเมื่อวันที่พฤหัสบดีที่ 25 มีนาคม เวลา 14.30 น. โดยอยู่ที่ระดับ 23,886 เมกะวัตต์ สูงกว่า Peak ของปี 2552 ซึ่งเกิดขึ้นเมื่อวันศุกร์ที่ 24 เมษายน เวลา 14.30 น. ที่ระดับ 22,596 เมกะวัตต์ อยู่ 1,290 เมกะวัตต์ คิดเป็นร้อยละ 5.7 ทั้งนี้พบว่าในเดือนมีนาคม 2553 มีความต้องการไฟฟ้าสูงกว่า Peak ของปี 2552 เกิดขึ้นหลายครั้ง

โดยเกิดขึ้นเร็วกว่าในปีที่ผ่านมา ซึ่งมักมีความต้องการไฟฟ้าสูงสุดในช่วงเดือนเมษายนถึงพฤษภาคม ทั้งนี้เนื่องจากปัจจัยด้านสภาพอากาศ ซึ่งอาจทำให้มีการใช้เครื่องใช้ไฟฟ้ามากกว่าปกติ อย่างไรก็ตามคาดว่า Peak ในช่วง 3 เดือนแรกดังกล่าวอาจจะยังไม่ใช่ Peak ของปีนี้

การผลิตพลังงานไฟฟ้ารายเดือน ปี 2551-2553 (ม.ค.)

	ม.ค.	ก.พ.	มี.ค.	เม.ย.	พ.ค.	มิ.ย.	ก.ค.	ส.ค.	ก.ย.	ต.ค.	พ.ย.	ธ.ค.	ม.ค.-ม.ค.
2551	11,962	11,495	13,288	12,587	13,056	12,766	13,052	13,054	12,402	12,718	11,348	10,539	36,745
2552	10,418	11,104	12,910	12,176	12,794	12,680	12,822	13,190	12,784	13,124	12,277	12,238	34,433
2553	12,564	12,597	14,454										39,614
Δ (%) จากช่วงเดียวกันปีก่อน	20.59	13.45	11.95	-	-	-	-	-	-	-	-	-	15.05
Δ (%) จากเดือนก่อนปี 53	2.66	0.27	14.74	-	-	-	-	-	-	-	-	-	



การใช้ไฟฟ้ารายสาขาปี 2551-2553 (ก.พ.)

