

สรุปสถานการณ์การใช้น้ำมันและไฟฟ้าช่วง 6 เดือนแรกปี 2553

1. ภาพรวม

- การใช้น้ำมันดีเซลในช่วง 6 เดือนแรกของปี 2553 อยู่ที่ระดับ 52.3 ล้านลิตรต่อวัน ใกล้เคียงกับช่วงเดียวกันของปี 2552 ซึ่งมีการใช้เฉลี่ยที่ระดับ 52.4 ล้านลิตรต่อวัน หรือลดลงร้อยละ 0.2 โดยการใช้ในเดือนมิถุนายน 2553 ปรับลดลงจากเดือนก่อนหน้าเล็กน้อย เนื่องจากยังอยู่ในช่วงฤดูฝนซึ่งตามรอบปีมักเป็นช่วงที่มีการใช้น้ำมันเพื่อการขนส่งสินค้าทางการเกษตรลดลง เช่นเดียวกับการใช้น้ำมันเบนซิน ซึ่งในช่วง 6 เดือนแรกของปี 2553 มีการใช้เฉลี่ยที่ระดับ 20.1 ล้านลิตรต่อวัน ลดลงร้อยละ 4.3 เมื่อเทียบกับช่วงเดียวกันของปีก่อน เนื่องจากราคาน้ำมันเบนซินช่วงครึ่งปีแรกของปี 2553 สูงกว่าปีที่ผ่านมามากจนเกินไป จึงทำให้ปริมาณการใช้ในปีนี้ลดลง ในขณะที่การใช้น้ำมันเบนซินในเดือนมิถุนายน 2553 ยกเว้นน้ำมันเบนซิน 95 ปรับเพิ่มขึ้นจากเดือนก่อนหน้าทุกผลิตภัณฑ์ เนื่องจากสถานการณ์บ้านเมืองกลับเข้าสู่ภาวะปกติ จึงส่งผลให้มีการดำเนินธุรกิจและการเดินทางเพิ่มขึ้น

การใช้น้ำมันดีเซลและเบนซินรายเดือน

	ม.ค.	ก.พ.	มี.ค.	เม.ย.	พ.ค.	มิ.ย.*	ม.ค.-มิ.ย.	ส่วนเฉลี่ย/วัน
								สัดส่วน (%)
ดีเซล	50.50	55.22	54.45	51.67	51.24	51.02	52.31	100
B 3	28.79	32.92	32.90	31.38	31.61	31.47	31.49	59
B 5	21.71	22.31	21.55	20.29	19.63	19.54	20.82	41
เบนซิน	19.54	21.13	20.01	20.25	19.33	20.71	20.14	100
เบนซินธรรมดา	11.28	12.56	12.14	12.24	11.80	12.72	12.11	60
- เบนซิน 91	7.48	8.48	8.13	8.02	7.74	8.45	8.04	40
- แก๊สโซลีน 91 (E10)	3.80	4.08	4.01	4.22	4.05	4.27	4.07	20
เบนซินพิเศษ	8.26	8.57	7.87	8.00	7.53	7.99	8.03	40
- เบนซิน 95	0.39	0.40	0.33	0.27	0.17	0.13	0.28	1
- แก๊สโซลีน 95 (E10)	7.58	7.83	7.22	7.38	7.02	7.48	7.41	37
- แก๊สโซลีน 95 (E20)	0.30	0.34	0.32	0.35	0.34	0.38	0.34	2
- แก๊สโซลีน 95 (E85)	0.0025	0.0034	0.0042	0.0040	0.0041	0.0050	0.0038	0

* ตัวเลขเดือน มิ.ย. เป็นข้อมูลเบื้องต้น

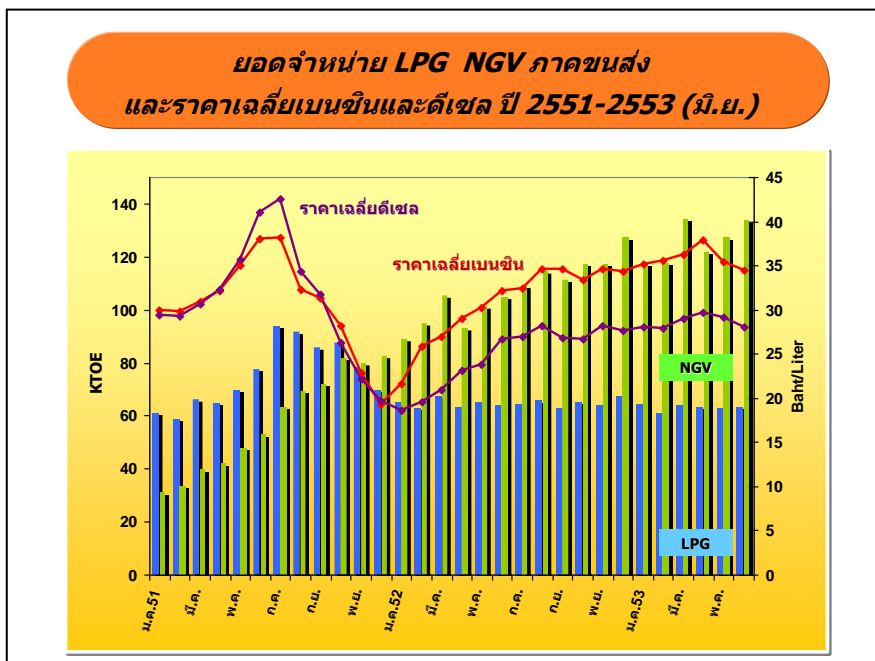
- การใช้น้ำมันภาคขนส่งทางบกช่วง 6 เดือนแรกของปี 2553 อยู่ที่ 9,649 พันตันเทียบเท่าน้ำมันดิบ (KTOE) ใกล้เคียงกับช่วงเดียวกันของปีก่อนซึ่งมีการใช้ที่ระดับ 9,642 KTOE หรือเพิ่มขึ้นร้อยละ 0.1 โดยการใช้ น้ำมันเบนซินลดลงร้อยละ 4.4 น้ำมันดีเซลลดลงร้อยละ 0.5 และ LPG ลดลงร้อยละ 2.4 ในขณะที่การใช้ NGV เพิ่มขึ้นร้อยละ 29.0 เนื่องจากราคาเฉลี่ยน้ำมันเบนซินและดีเซลในปี 2553 สูงกว่าช่วงเดียวกันของปี 2552 ค่อนข้างมาก จึงทำให้การใช้น้ำมันเบนซินและดีเซลภาคขนส่งปีนี้ลดลง ด้านการใช้ LPG มีแนวโน้มลดลงและเริ่มอยู่ในระดับค่อนข้างคงที่มาตั้งแต่ต้นปี 2552 ในขณะที่การใช้ NGV มีแนวโน้มเพิ่มขึ้นเนื่องจากนโยบายส่งเสริม

การใช้ NGV ของภาครัฐ ประกอบกับปัจจัยเสริมจากราคาน้ำมันเบนซินและดีเซลที่เพิ่มสูงขึ้นตั้งแต่ต้นปี 2552 จึงอาจส่งผลให้ประชาชนบางส่วนหันมาติดตั้งเครื่องยนต์ NGV มากขึ้น โดย ณ เดือนมิถุนายน 2553 มีจำนวนรถติดตั้ง NGV รวมทั้งสิ้น 187,741 คัน เพิ่มขึ้นจากเดือนเดียวกันของปีก่อนร้อยละ 28.0 โดยแบ่งเป็นรถยนต์เบนซิน 156,849 คัน และรถยนต์ดีเซล 30,892 คัน สามารถทดแทนน้ำมันเบนซินได้ 85.1 ล้านลิตร หรือคิดเป็นร้อยละ 13.8 และทดแทนดีเซลได้ 73.4 ล้านลิตร หรือคิดเป็นร้อยละ 4.9 รวมสามารถทดแทนการใช้้ำมันเบนซินและดีเซลได้ 158.5 ล้านลิตร หรือคิดเป็นร้อยละ 7.5

การใช้น้ำมันในภาคขนส่งทางบก

หน่วย : KTOE

	2550	2551	2552	2553 (ม.ค.-มิ.ย.)	สัดส่วน (%)	การเปลี่ยนแปลง (%)		
						2551	2552	2553 (ม.ค.-มิ.ย.)
เบนซิน	5,466	5,305	5,606	2,713	28	-2.9	5.7	-4.4
ดีเซล	11,764	10,841	11,346	5,806	60	-7.8	4.7	-0.5
LPG	667	905	778	379	4	35.6	-14.1	-2.4
NGV	215	692	1,282	752	8	221.7	85.2	29.0
รวม	18,113	17,744	19,012	9,649	100	-2.0	7.1	0.1



- การผลิตพลังงานไฟฟ้ารวมทั้งระบบของ กฟผ. (Gross Energy Generation) ในช่วง 6 เดือนแรกของปี 2553 มีจำนวน 82,716 กิกะวัตต์ชั่วโมง เพิ่มขึ้นจากช่วงเดียวกันของปีก่อนร้อยละ 14.8 โดยในเดือนมิถุนายน 2553 มีการผลิตไฟฟ้าสูงขึ้นจากเดือนเดียวกันของปีก่อนร้อยละ 12.6 เนื่องจากในช่วงครึ่งปีแรกของปี 2553 มีการขยายตัวทางเศรษฐกิจในระดับสูง ส่งผลให้มีความต้องการไฟฟ้าสูงขึ้นกว่าปีที่ผ่านมา โดยความต้องการไฟฟ้าสูงสุด (Gross Peak Generation) ของปีนี้ เกิดขึ้นเมื่อวันจันทร์ที่ 10 พฤษภาคม เวลา 14.00 น. ที่ระดับ 24,630 เมกะวัตต์ สูงกว่า Peak ของปี 2552 อยู่ 2,034 เมกะวัตต์ ซึ่งคิดเป็นร้อยละ 9.0

2. น้ำมันดีเซล

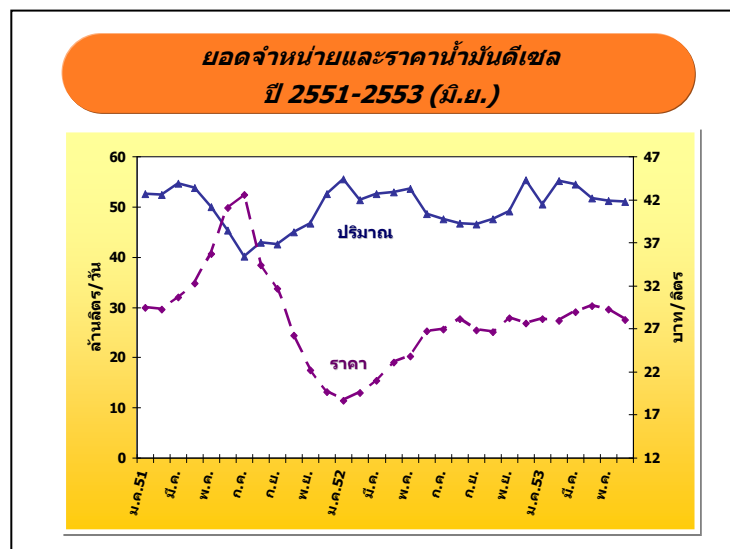
- **การใช้น้ำมันดีเซล** ปริมาณการใช้น้ำมันดีเซลเฉลี่ยในช่วง 6 เดือนแรกของปี 2553 อยู่ที่ระดับ 52.3 ล้านลิตรต่อวัน ใกล้เคียงกับช่วงเดียวกันของปี 2552 ซึ่งมีการใช้เฉลี่ยที่ระดับ 52.4 ล้านลิตรต่อวัน ในขณะที่เดือนมิถุนายน 2553 มีการใช้น้ำมันดีเซลเฉลี่ยที่ระดับ 51.0 ล้านลิตรต่อวัน เพิ่มขึ้นจากเดือนเดียวกันของปีที่แล้วซึ่งอยู่ในช่วงเริ่มฟื้นตัวทางเศรษฐกิจร้อยละ 4.8 แต่ลดลงจากเดือนพฤษภาคม 2553 ร้อยละ 0.4 เนื่องจากยังคงอยู่ในช่วงฤดูฝนซึ่งตามรอบปีมักเป็นช่วงที่มีการใช้น้ำมันเพื่อการขนส่งสินค้าทางการเกษตรลดลง

ปริมาณการใช้น้ำมันดีเซลรายเดือน

หน่วย : ล้านลิตร/วัน

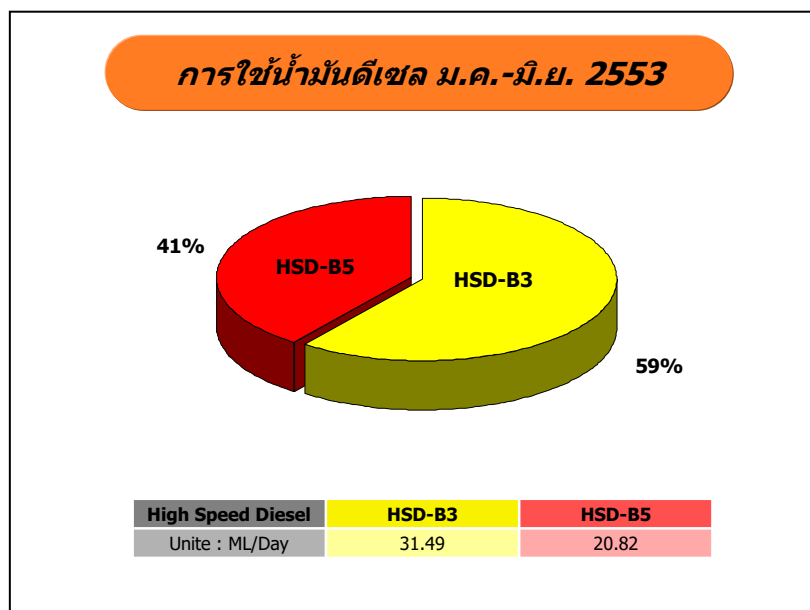
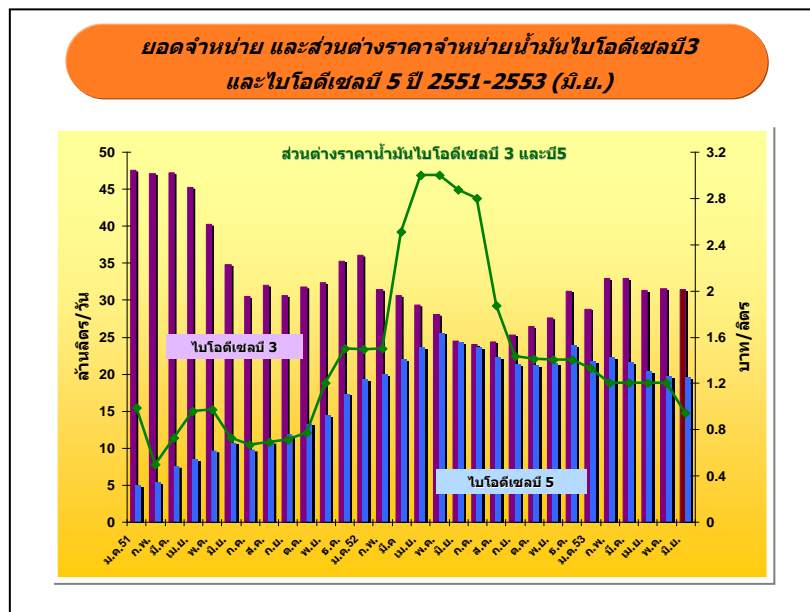
	ม.ค.	ก.พ.	มี.ค.	เม.ย.	พ.ค.	มิ.ย.	ก.ค.	ส.ค.	ก.ย.	อ.ค.	พ.ย.	ธ.ค.	ม.ค.- มิ.ย.
2549	52.0	54.5	55.7	52.1	52.4	49.1	46.3	46.2	45.6	46.1	51.0	51.2	52.6
2550	52.9	53.5	55.3	52.4	50.3	52.4	48.3	50.1	47.8	48.2	50.8	51.9	52.8
2551	52.5	52.4	54.7	53.7	49.9	45.4	40.2	42.8	42.5	45.0	46.8	52.5	51.4
2552	55.4	51.4	52.5	52.9	53.6	48.6	47.5	46.7	46.5	47.5	49.1	55.3	52.4
2553	50.5	55.2	54.5	51.7	51.2	51.0*							52.3
Δ (%) จาก ช่วงเดียวกัน ปีก่อน	-8.9	7.4	3.7	-2.3	-4.3	4.8	-	-	-	-	-	-	-0.2
Δ (%) จาก เดือนก่อนปี 53	-8.7	9.3	-1.4	-5.1	-0.8	-0.4	-	-	-	-	-	-	

* ค่าเฉลี่ยเดือน มิ.ย. 53 เป็นข้อมูลเบื้องต้น



- **การใช้น้ำมันไบโอดีเซลบี 3 และบี 5** ตั้งแต่วันที่ 1 มิถุนายน 2553 รัฐบาลได้กำหนดให้น้ำมันดีเซลหมุนเร็วต้องผสมไบโอดีเซลร้อยละ 3 (บี 3) โดยปริมาตร รวมทั้งปรับโครงสร้างราคาน้ำมันโดยกำหนดให้ส่วนต่างราคาขายปลีกระหว่างไบโอดีเซลบี 3 และบี 5 จากเดิมที่อยู่ที่ระดับ 1.20 บาทต่อลิตร ลดลงเหลือ 0.90 บาทต่อลิตร เพื่อส่งเสริมให้ประชาชนหันมาใช้น้ำมันไบโอดีเซลบี 5 เพิ่มมากขึ้น รวมทั้งเพื่อรองรับการใช้น้ำมันไบโอดีเซลบี 5 มาตรฐานเดียวตามเป้าหมายในปี 2554

อย่างไรก็ตามตั้งแต่ต้นปีที่ผ่านมาการใช้น้ำมันไบโอดีเซลบี 5 ยังคงมีแนวโน้มลดลง โดยในช่วง 6 เดือนแรกของปี 2553 มีการใช้เฉลี่ย 20.8 ล้านลิตรต่อวัน ลดลงจากช่วงเดียวกันของปีก่อนร้อยละ 7.2 ในขณะที่การใช้น้ำมันไบโอดีเซลบี 3 ซึ่งเริ่มใช้เป็นเดือนแรกในเดือนมิถุนายน 2553 อยู่ที่ระดับ 31.5 ล้านลิตรต่อวัน ตรงตัวอยู่ในระดับใกล้เคียงกับเดือนพฤษภาคม 2553 ซึ่งมีการใช้เฉลี่ย 31.6 ล้านลิตรต่อวัน คิดเป็นสัดส่วนการใช้น้ำมันไบโอดีเซลบี 3 ต่อบี 5 ในช่วง 6 เดือนแรกของปี 2553 ที่ระดับ 59 : 41



3. น้ำมันเบนซิน

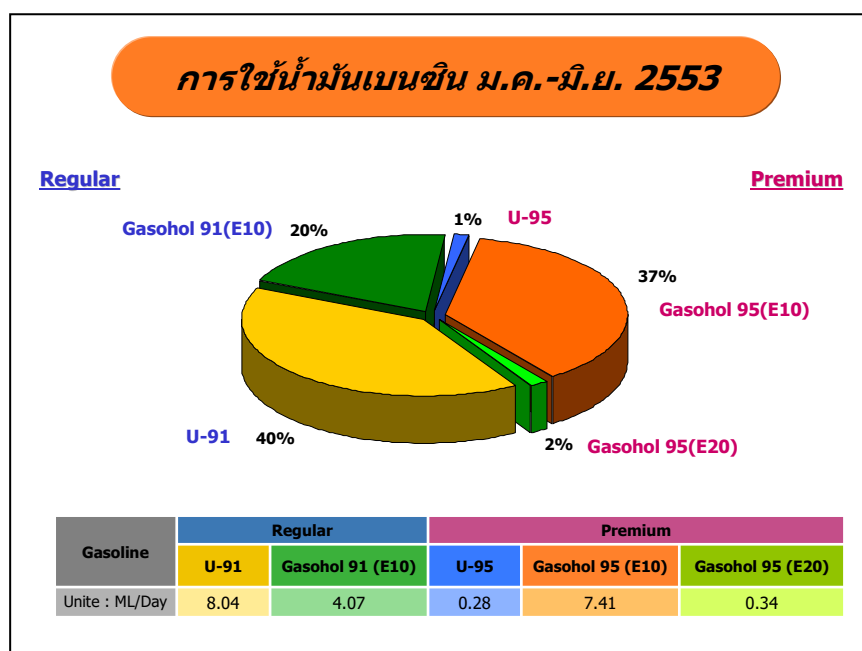
● **การใช้น้ำมันเบนซิน** การใช้น้ำมันเบนซินเฉลี่ยในช่วง 6 เดือนแรกของปี 2553 อยู่ที่ระดับ 20.1 ลิตรต่อวัน ลดลงจากช่วงเดียวกันของปีก่อนร้อยละ 4.3 เนื่องจากราคาน้ำมันเบนซินในปีนี้อยู่สูงกว่าปีที่ผ่านมาค่อนข้างมาก โดย ณ เดือนมิถุนายน 2553 มีปริมาณการใช้น้ำมันเบนซินเฉลี่ยที่ระดับ 20.7 ลิตรต่อวัน เพิ่มขึ้นจากเดือนเดียวกันของปีก่อนร้อยละ 2.1 และเพิ่มขึ้นจากเดือนพฤษภาคม 2553 ร้อยละ 7.2 เนื่องจากสถานการณ์บ้านเมืองกลับเข้าสู่ภาวะปกติ ส่งผลให้มีการดำเนินกิจกรรมทางเศรษฐกิจและการเดินทางเพิ่มขึ้น โดยปัจจุบันสัดส่วนการใช้น้ำมันเบนซินธรรมดา (Regular) ต่อน้ำมันเบนซินพิเศษ (Premium) อยู่ที่ระดับ 60 : 40

ปริมาณการใช้น้ำมันเบนซินรายเดือน

หน่วย : ลิตร/วัน

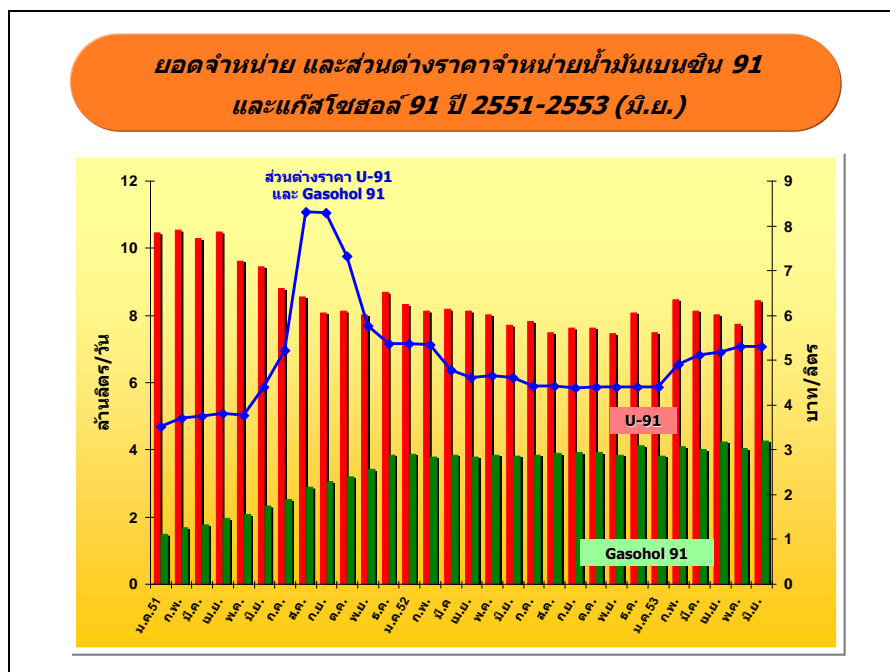
	ม.ค.	ก.พ.	มี.ค.	เม.ย.	พ.ค.	มิ.ย.	ก.ค.	ส.ค.	ก.ย.	ต.ค.	พ.ย.	ธ.ค.	ม.ค.- มิ.ย.
2549	19.5	19.5	20.1	20.3	19.6	19.7	19.2	19.1	19.4	19.6	20.7	20.5	19.8
2550	19.8	20.5	20.5	20.5	19.5	20.6	19.9	20.6	19.8	20.0	19.6	20.1	20.2
2551	19.4	20.0	19.5	20.1	18.7	18.6	18.0	19.0	18.9	19.4	19.9	22.0	19.4
2552	21.5	21.0	21.4	21.1	21.0	20.3	20.4	19.9	20.0	20.1	19.6	21.2	21.1
2553	19.5	21.1	20.0	20.2	19.3	20.7*							20.1
Δ (%) จากช่วงเดียวกันปีก่อน	-8.9	0.5	-6.3	-4.3	-8.1	2.1	-	-	-	-	-	-	-4.3
Δ (%) จากเดือนก่อนปี 53	-7.7	8.1	-5.3	1.2	-4.5	7.2	-	-	-	-	-	-	

* ตัวเลขเดือน มิ.ย. 53 เป็นข้อมูลเบื้องต้น



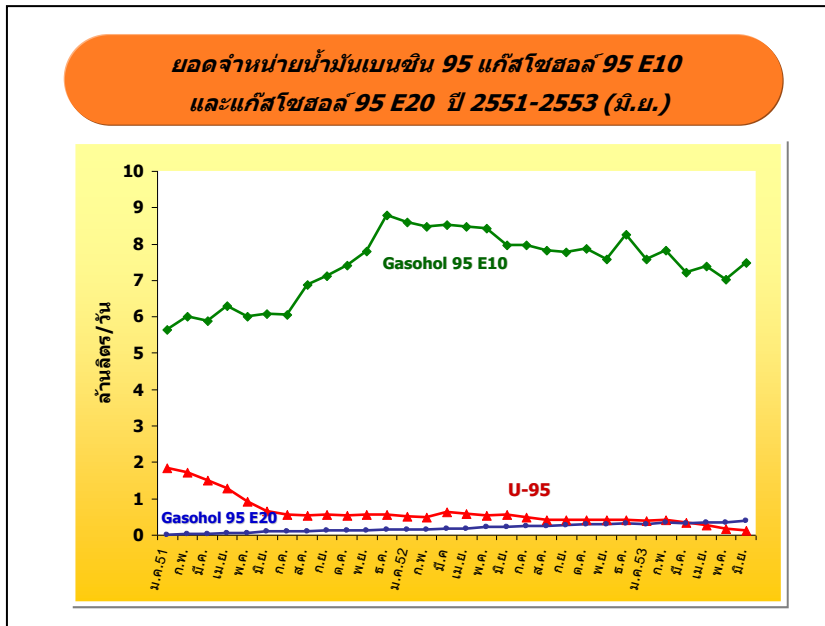
- **การใช้เบนซิน 91** ปัจจุบันการใช้เบนซิน 91 (U-91) คิดเป็นสัดส่วนร้อยละ 40 ของปริมาณการใช้เบนซินทั้งหมด ในช่วง 6 เดือนแรกของปี 2553 มีปริมาณการใช้เบนซิน 91 เฉลี่ยที่ระดับ 8.0 ล้านลิตรต่อวัน ลดลงจากช่วงเดียวกันของปีก่อนร้อยละ 0.6 โดยปริมาณการใช้ในเดือนมิถุนายน 2553 อยู่ที่ระดับ 8.5 ล้านลิตรต่อวัน เพิ่มขึ้นจากเดือนเดียวกันของปีก่อนร้อยละ 9.5 และเพิ่มขึ้นจากเดือนพฤษภาคม 2553 ร้อยละ 9.1

ทั้งนี้ตั้งแต่ต้นปี 2553 การใช้เบนซิน 91 เริ่มมีแนวโน้มลดลง ในขณะที่การใช้แก๊สโซฮอล์ 91 เริ่มมีแนวโน้มเพิ่มขึ้นหลังจากที่อยู่ในระดับทรงตัวมาตลอดปี 2552 เนื่องจากส่วนต่างราคาขายปลีกเฉลี่ยเบนซิน 91 และแก๊สโซฮอล์ 91 มีการปรับเพิ่มขึ้นจาก 4.40 บาทต่อลิตรในเดือนมกราคม 2553 เป็น 5.30 บาทต่อลิตรในปัจจุบัน ซึ่งอาจทำให้ประชาชนบางส่วนหันไปใช้แก๊สโซฮอล์ 91 แทนน้ำมันเบนซิน 91 มากขึ้น อย่างไรก็ตามการเพิ่มขึ้นของแก๊สโซฮอล์ 91 ในช่วง 6 เดือนที่ผ่านมายังคงอยู่ในระดับไม่สูงมากนัก คือเฉลี่ยเพิ่มขึ้นร้อยละ 2.4 ต่อเดือน

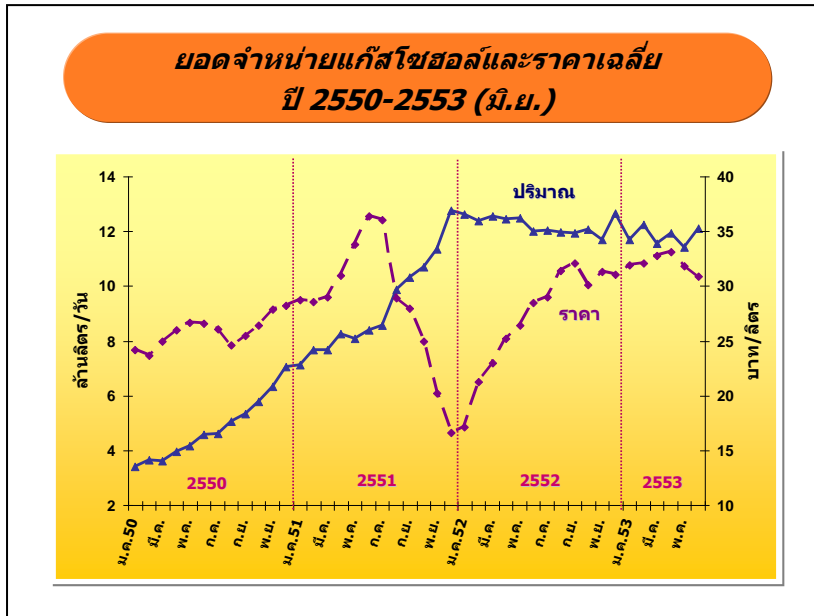


- **การใช้เบนซิน 95** ปัจจุบันคิดเป็นสัดส่วนร้อยละ 1 ของปริมาณการใช้เบนซินทั้งหมด ในช่วง 6 เดือนแรกของปี 2553 มีปริมาณการใช้เบนซิน 95 เฉลี่ยที่ระดับ 0.28 ล้านลิตรต่อวัน ลดลงจากช่วงเดียวกันของปีก่อนร้อยละ 48.5 โดยปริมาณการใช้ในเดือนมิถุนายน 2553 อยู่ที่ระดับ 0.13 ล้านลิตรต่อวัน ลดลงจากเดือนเดียวกันของปีก่อนร้อยละ 76.1 และลดลงจากเดือนพฤษภาคม 2553 ร้อยละ 21.8

ทั้งนี้รัฐบาลมีมาตรการส่งเสริมการใช้แก๊สโซฮอล์ทดแทนเบนซิน 95 เช่นเดียวกับกลุ่มผู้ใช้เบนซิน 91 โดยสนับสนุนให้แก๊สโซฮอล์ 95 E10 และ E20 มีราคาต่ำกว่าเบนซิน 95 โดย ณ เดือนมิถุนายน 2553 ราคาขายปลีกเฉลี่ยเบนซิน 95 อยู่ที่ระดับ 40.57 บาทต่อลิตร ซึ่งสูงกว่าราคาขายปลีกเฉลี่ยแก๊สโซฮอล์ 95 E10 และ E20 ถึง 8.99 และ 11.23 บาทต่อลิตร ตามลำดับ นอกจากนี้ยังมีมาตรการเพิ่มสถานีบริการจำหน่ายน้ำมันแก๊สโซฮอล์ทุกประเภทมากขึ้น ส่งผลให้การใช้เบนซิน 95 มีแนวโน้มลดลงเนื่องจากถูกทดแทนโดยแก๊สโซฮอล์ตั้งแต่ต้นปี 2551 ต่อเนื่องมาจนถึงปัจจุบันที่มีปริมาณการใช้เบนซิน 95 อยู่ในระดับต่ำกว่าการใช้แก๊สโซฮอล์ 95 E10 และ E20



- **การใช้แก๊สโซฮอล์** ปัจจุบันมีสัดส่วนประมาณร้อยละ 59 ของปริมาณการใช้เบนซินทั้งหมด ในช่วง 6 เดือนแรกของปี 2553 มีการใช้แก๊สโซฮอล์เฉลี่ยที่ระดับ 11.8 ล้านลิตรต่อวัน ลดลงจากช่วงเดียวกันของปีก่อนร้อยละ 4.8 ทั้งนี้ภาพรวมการใช้แก๊สโซฮอล์มีแนวโน้มเพิ่มสูงขึ้นอย่างต่อเนื่องในช่วงปี 2550-2551 ตามนโยบายรัฐบาลในการใช้มาตรการด้านราคา โดยกำหนดให้ราคาน้ำมันเบนซินและแก๊สโซฮอล์มีความแตกต่างกันสูงมาก เพื่อจูงใจให้ประชาชนหันมาใช้แก๊สโซฮอล์เพิ่มขึ้น จนกระทั่งต้นปี 2552 การใช้แก๊สโซฮอล์เริ่มมีแนวโน้มลดลง เนื่องจากอิทธิพลของราคาขายปลีกเฉลี่ยแก๊สโซฮอล์ที่ปรับตัวสูงขึ้น โดยมีรายละเอียดดังนี้
 - **การใช้แก๊สโซฮอล์ 91 (E10)** คิดเป็นร้อยละ 20 ของปริมาณการใช้เบนซินทั้งหมด ในช่วง 6 เดือนแรกของปี 2553 มีแนวโน้มการใช้เพิ่มขึ้น โดยมีปริมาณเฉลี่ยที่ระดับ 4.1 ล้านลิตรต่อวัน เพิ่มขึ้นจากช่วงเดียวกันของปีก่อนร้อยละ 6.4
 - **การใช้แก๊สโซฮอล์ 95 (E10)** คิดเป็นสัดส่วนร้อยละ 37 ของปริมาณการใช้เบนซินทั้งหมด ในช่วง 6 เดือนแรกของปี 2553 มีแนวโน้มการใช้ลดลง โดยมีปริมาณเฉลี่ยที่ระดับ 7.4 ล้านลิตรต่อวัน ลดลงจากช่วงเดียวกันของปีก่อนร้อยละ 11.9 ในขณะที่การใช้ในเดือนมิถุนายน 2553 อยู่ที่ระดับ 7.5 ล้านลิตรต่อวัน ลดลงจากเดือนเดียวกันของปีก่อนร้อยละ 6.2 แต่เพิ่มขึ้นจากเดือนพฤษภาคม 2553 ร้อยละ 6.5
 - **การใช้แก๊สโซฮอล์ 95 (E20)** คิดเป็นสัดส่วนร้อยละ 2 ของปริมาณการใช้เบนซินทั้งหมด ในช่วง 6 เดือนแรกของปี 2553 มีการใช้เฉลี่ยที่ระดับ 0.34 ล้านลิตรต่อวัน เพิ่มขึ้นจากช่วงเดียวกันของปีก่อน ซึ่งมีการใช้ที่ระดับ 0.18 ล้านลิตรต่อวันอยู่ร้อยละ 84.1
 - **การใช้แก๊สโซฮอล์ 95 (E85)** มีแนวโน้มเพิ่มสูงขึ้นอย่างต่อเนื่องตั้งแต่ต้นปี 2552 แม้ปัจจุบันการใช้ยังคงอยู่ในวงจำกัด โดยในช่วง 6 เดือนแรกของปี 2553 มีการใช้เฉลี่ยประมาณ 3,800 ลิตรต่อวัน เพิ่มขึ้นจากช่วงเดียวกันของปีก่อนที่มีการใช้เฉลี่ยเพียงประมาณ 300 ลิตรต่อวัน ถึงกว่า 12 เท่า ทำให้ปัจจุบัน ปตท.ได้ขยายสถานีจำหน่ายออกสู่ภูมิภาคในจังหวัดนครราชสีมา โดย ณ เดือนมิถุนายน 2553 มีสถานีจำหน่ายแก๊สโซฮอล์ 95(E85) ของ ปตท. และบางจากรวมทั้งสิ้น 6 แห่ง โดยอยู่ในเขตกรุงเทพมหานคร 5 แห่ง และภูมิภาค 1 แห่ง



4. ไฟฟ้า

- การผลิตพลังงานไฟฟ้า (Gross Energy Generation) ในช่วง 6 เดือนแรกของปี 2553 มีจำนวน 82,716 กิกะวัตต์ชั่วโมง เพิ่มขึ้นจากช่วงเดียวกันของปีก่อนร้อยละ 14.8 โดยในเดือนมิถุนายน 2553 มีการผลิตไฟฟ้าที่ระดับ 14,279 กิกะวัตต์ชั่วโมง สูงขึ้นจากเดือนเดียวกันของปีก่อนร้อยละ 12.6 เนื่องจากในช่วงครึ่งปีแรกของปี 2553 มีการขยายตัวทางเศรษฐกิจในระดับสูง ประกอบกับปัจจัยด้านสภาพอากาศที่มีอุณหภูมิร้อนอบอ้าวเป็นระยะเวลานาน โดยเฉพาะช่วงเดือนมีนาคม-กลางเดือนพฤษภาคม จึงส่งผลให้มีความต้องการไฟฟ้าสูงขึ้นกว่าปีที่ผ่านมา

- ความต้องการไฟฟ้าสูงสุด (Gross Peak Generation) ของปี 2553 เกิดขึ้นเมื่อวันที่ 10 พฤษภาคม เวลา 14.00 น. ที่ระดับ 24,630 เมกะวัตต์ สูงกว่า Peak ของปี 2552 ซึ่งอยู่ที่ระดับ 22,596 เมกะวัตต์ อยู่ 2,034 เมกะวัตต์ หรือคิดเป็นร้อยละ 9.0

