



สถานการณ์ราคาก๊าซธรรมชาติ (NG)

บาท/MMBTU	เมษายน	พฤษภาคม	เปลี่ยนแปลง
Gulf Gas	198.2474	192.3079	↓ 5.9395
Myanmar Gas	320.7622	326.4546	↑ 5.6924
LNG	839.2118	560.3331	↓ 278.8787
Pool Gas	449.5145	349.4335	↓ 100.0810
Spot LNG (\$/MMBTU)	27.9679	22.6650	↓ 11.3878

ราคาก๊าซธรรมชาติ (Pool) เดือนพฤษภาคม 2565 ปรับตัวลดลง 100.0810 บาท/ล้านบีทียู มาอยู่ที่ระดับ 349.4335 บาท/ล้านบีทียู จากระดานราคาหน้าเข้า spot LNG ปรับตัวลดลง

ราคา Spot LNG เฉลี่ยเดือนพฤษภาคม 2565 ปรับตัวลดลงจากเดือนก่อน 11.3878 เหรียญสหรัฐฯ/ล้านบีทียู มาอยู่ที่ระดับ 22.6650 เหรียญสหรัฐฯ/ล้านบีทียู จากความต้องการในภูมิภาคลดลงเนื่องจากเข้าสู่ช่วงฤดูร้อน

สถานการณ์ราคา Spot LNG

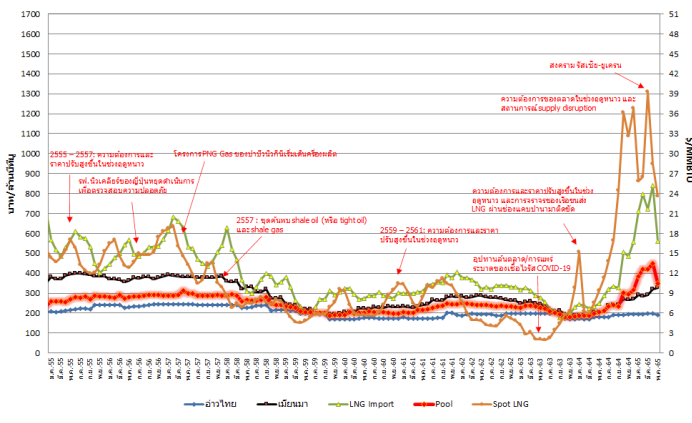
ราคา Spot LNG เฉลี่ยในสัปดาห์นี้ ปรับตัวเพิ่มขึ้นจากสัปดาห์ก่อน 6.234 เหรียญสหรัฐฯ/ล้านบีทียู มาอยู่ที่ระดับ 36.642 เหรียญสหรัฐฯ/ล้านบีทียู เนื่องจากปัจจัยสำคัญต่างๆ ดังนี้

(+) สถานการณ์ความไม่แน่นอนของ Supply จากปัญหาแหล่งผลิต Freport LNG เกิดเหตุระเบิดและไฟไหม้ ซึ่งคาดว่าจะสามารถกลับมาส่งออก LNG ได้ประมาณ 1,200 MMSCFD (จากปกติประมาณ 1,900 MMSCFD) ภายในปลายเดือนกันยายน 2565 และส่วนที่เหลืออาจต้องใช้เวลาไปจนถึงปลายปี 2565

(+) ปริมาณก๊าซที่ส่งออกจากรัสเซียผ่านระบบท่อ Nord Stream ที่ลดลงกว่า 60% จากปัญหา Compressor ชัดข้องตั้งแต่วันที่ 14 มิถุนายน 2565

(+) เอเชียเหนือกำลังเผชิญกับ Heatwave รุนแรงจนอุณหภูมิสูงกว่า 40 องศาเซลเซียส ทำให้ความต้องการใช้ไฟฟ้าสูงขึ้น โดยเฉพาะประเทศญี่ปุ่นที่มีรายงานผู้เสียชีวิตจากอากาศร้อน อีกทั้งพยากรณ์อากาศคาดว่าจะร้อนกว่าปกติจนถึงกันยายน 2565 ส่งผลให้กำลังผลิตไฟฟ้าสำรองลดลงต่ำกว่า 4% จนภาครัฐต้องร้องขอความร่วมมือประชาชนช่วยกันประหยัดพลังงานตลอดหน้าร้อน เพื่อป้องกันไม่ให้เกิดไฟฟ้าขัดข้อง

เปรียบเทียบราคาก๊าซธรรมชาติเฉลี่ยรายเดือน



ราคาก๊าซ NGV

● ปัจจุบันราคาขายปลีกก๊าซ NGV (สถานีภายในรัศมี 50 กม. จากสถานีแม่)

ตั้งแต่วันที่ 16 มิถุนายน - 15 กรกฎาคม 2565



รถยนต์ส่วนบุคคล
15.59 บาท/กก.



รถแท็กซี่
13.62* บาท/กก.



สำหรับสถานีลูกที่อยู่ไกลจากสถานีแม่มากที่สุด (ไม่รวมภาษี อบจ.) 19.59 บาท/กก.

- ณ วันที่ 30 เมษายน 2565 ปริมาณการจำหน่ายก๊าซ NGV อยู่ที่ 3,180 ตันต่อวัน (หรือประมาณ 133.15 ล้านลูกบาศก์ฟุตต่อวัน) และมีสถานีบริการ NGV สะสมจำนวน 511 สถานี ทั้งนี้ มีสถานีบริการที่ยังเปิดให้บริการทั้งหมด 372 สถานี แบ่งเป็น สถานีแม่ 19 สถานี สถานีลูกและสถานีแนวท่อ 353 สถานี

* ปตท. บรรเทาผลกระทบจากโรคติดเชื้อโควิด-19 ภายใต้โครงการลมหายใจเดียวกัน สำหรับผู้ขับขี่แท็กซี่สาธารณะ ในเขตกรุงเทพฯ และปริมณฑล จนถึงวันที่ 15 กันยายน 2565