



## สถานการณ์ราคาก๊าซธรรมชาติ (NG)

| บาท/MMBTU           | พฤศจิกายน | ธันวาคม  | เปลี่ยนแปลง |
|---------------------|-----------|----------|-------------|
| Gulf Gas            | 243.1854  | 238.8008 | ↓ 4.3846    |
| Myanmar Gas         | 392.8502  | 375.1649 | ↓ 17.6853   |
| LNG                 | 716.7150  | 599.1430 | ↓ 117.572   |
| Pool Gas            | 440.6396  | 376.0170 | ↓ 64.6226   |
| Spot LNG (\$/MMBTU) | 27.6967   | 33.8015  | ↑ 6.1048    |

ราคาก๊าซธรรมชาติ (Pool) เดือนธันวาคม 2565 ปรับตัวลดลง 64.6226 บาท/ล้านบีทียู มาอยู่ที่ระดับ 376.0170 บาท/ล้านบีทียู จากราคา LNG นำเข้าปรับตัวลดลงและค่าเงินบาทที่แข็งค่าขึ้น

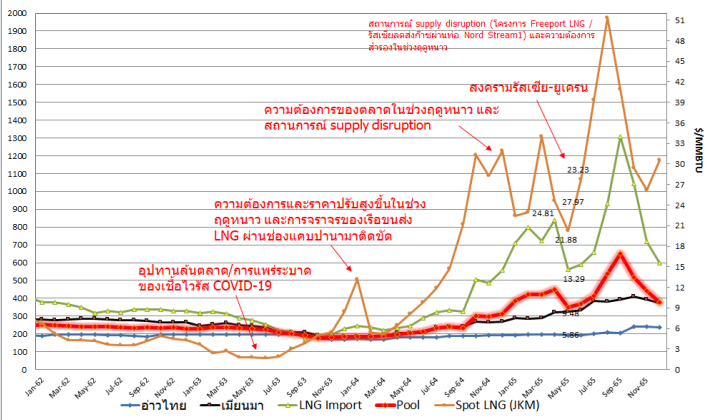
ราคา Spot LNG เฉลี่ยเดือนธันวาคม 2565 ปรับตัวเพิ่มขึ้นจากเดือนก่อน 6.1048 เหรียญสหรัฐฯ/ล้านบีทียู มาอยู่ที่ระดับ 33.8015 เหรียญสหรัฐฯ/ล้านบีทียู ความต้องการใช้ก๊าซธรรมชาติทั้งฝั่งเอเชียเหนือและยุโรปปรับตัวเพิ่มขึ้น จากสภาพอากาศที่หนาวเย็นมากขึ้น

## สถานการณ์ราคา Spot LNG

ราคา Spot LNG เฉลี่ยในสัปดาห์นี้ ปรับตัวลดลงจากสัปดาห์ก่อน 2.627 เหรียญสหรัฐฯ/ล้านบีทียู มาอยู่ที่ระดับ 19.579 เหรียญสหรัฐฯ/ล้านบีทียู เนื่องจากปัจจัยสำคัญต่างๆ ดังนี้

- (-) สภาพอากาศที่อุ่นกว่าปกติในภูมิภาคเอเชียเหนือและยุโรป
- (-) จีนและเกาหลีใต้เข้าสู่ช่วงวันหยุดยาวเทศกาลตรุษจีนทำให้ความต้องการซื้อ LNG ลดน้อยลง
- (-) รายงานปริมาณ Inventory ก๊าซธรรมชาติของยุโรปยังคงอยู่ในระดับสูงกว่าร้อยละ 80 ของความจุ
- (+) ตลาดยังมีความกังวลเกี่ยวกับความไม่แน่นอนของอุปทานในตลาดจากโครงการ Freeport LNG และ Ichthys LNG และพยากรณ์อากาศที่หนาวเย็นในประเทศญี่ปุ่นและเกาหลีใต้ในสัปดาห์หน้า

เปรียบเทียบราคาก๊าซธรรมชาติเฉลี่ยรายเดือน



## ราคาก๊าซ NGV

### ● ปัจจุบันราคาขายปลีกก๊าซ NGV (สถานีภายในรัศมี 50 กม. จากสถานีแม่)

ตั้งแต่วันที่ 16 มกราคม - 15 กุมภาพันธ์ 2566



รถยนต์ส่วนบุคคล  
17.59 บาท/กก.



รถแท็กซี่  
13.62\* บาท/กก.



สำหรับสถานีลูกที่อยู่ไกลจากสถานีแม่มากที่สุด (ไม่รวมภาษี อบจ.) 21.59 บาท/กก.

- ณ วันที่ 31 ธันวาคม 2565 ปริมาณการจำหน่ายก๊าซ NGV อยู่ที่ 3,478 ตันต่อวัน (หรือประมาณ 143.04 ล้านลูกบาศก์ฟุตต่อวัน) และมีสถานีบริการ NGV สะสมจำนวน 511 สถานี ทั้งนี้ มีสถานีบริการที่ยังเปิดให้บริการทั้งหมด 354 สถานี แบ่งเป็น สถานีแม่ 18 สถานี สถานีลูกและสถานีแนวท่อ 336 สถานี

\* ปตท. บรรเทาความเดือดร้อนและภาระค่าใช้จ่ายของผู้ใช้ NGV ในช่วงสถานการณ์การแพร่ระบาดของโควิด-19 สำหรับผู้ขับขี่รถแท็กซี่สาธารณะ ในเขตกรุงเทพฯ และปริมณฑล จนถึงวันที่ 15 มีนาคม 2566

