

สถานการณ์ราคาก๊าซธรรมชาติ (NG)

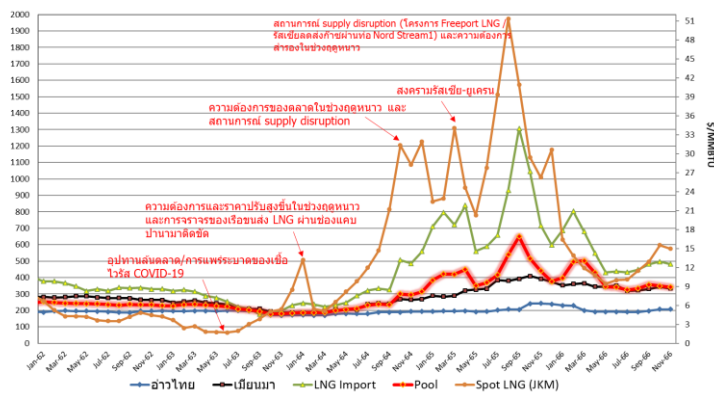
บาท/MMBTU	พฤศจิกายน	ธันวาคม	เปลี่ยนแปลง
Gulf Gas	207.0472	206.3911	↓ 0.6561
Myanmar Gas	334.2211	329.6027	↓ 4.6184
LNG	481.4875	542.5104	↑ 61.0229
Pool Gas	341.2593	357.9104	↑ 16.6511
Energy Pool Price (EPP)*	351.5559	369.3131	↑ 17.7572
Spot LNG (\$/MMBTU)	16.2302	12.9700	↓ 3.2602

*ที่มา: สำนักงานคณะกรรมการกำกับกิจการพลังงาน

ราคาก๊าซธรรมชาติ (Pool) เดือนธันวาคม 2566 ปรับตัวเพิ่มขึ้นจากเดือนก่อน 16.6511 บาท/ล้านบีทียู มาอยู่ที่ระดับ 357.9104 บาท/ล้านบีทียู จากราคานำเข้า LNG ปรับตัวเพิ่มขึ้น

ราคา Spot LNG เฉลี่ยเดือนธันวาคม 2566 ปรับตัวลดลงจากเดือนก่อน 3.2602 เหรียญสหรัฐฯ/ล้านบีทียู มาอยู่ที่ระดับ 12.9700 เหรียญสหรัฐฯ/ล้านบีทียู เนื่องจากปริมาณสำรอง LNG ของประเทศในแถบเอเชียเหนือและยุโรปอยู่ในระดับสูงเพียงพอกับความต้องการใช้

เปรียบเทียบราคาก๊าซธรรมชาติเฉลี่ยรายเดือน



สถานการณ์ราคา Spot LNG

ราคา Spot LNG เฉลี่ยในสัปดาห์นี้ ปรับตัวลดลงจากสัปดาห์ก่อน 0.523 เหรียญสหรัฐฯ/ล้านบีทียู มาอยู่ที่ระดับ 9.245 เหรียญสหรัฐฯ/ล้านบีทียู เนื่องจากปัจจัยสำคัญต่างๆ ดังนี้

(-) ปริมาณสำรองก๊าซธรรมชาติและ LNG ในภูมิภาคเอเชียเหนือยังมีเพียงพอต่อความต้องการใช้ ขณะที่ผู้ซื้อบางรายเริ่มเข้าซื้อ LNG หลังราคาปรับลดลง

(-) มีรายงานผู้ใช้บางรายในประเทศญี่ปุ่นออกมาเสนอขาย LNG ประกอบกับมีพยากรณ์อากาศว่าอุณหภูมิในช่วง 1 เดือนข้างหน้าจะอยู่ในระดับสูงกว่าปกติ

(+) โครงการ Freeport LNG (กำลังผลิตรวม 15 ล้านตัน/ปี) ของประเทศสหรัฐอเมริกา ประกาศหยุด Train 3 (กำลังผลิต 5 ล้านตัน/ปี) เป็นเวลา 1 เดือน จากเหตุระบบไฟฟ้าขัดข้อง โดยก่อนหน้านี้ โครงการ Freeport LNG เกิดเหตุขัดข้องถึง 5 ครั้ง ในระยะเวลา 11 วัน ระหว่างเผชิญกับสภาพอากาศหนาวเย็นเฉียบพลันตั้งแต่กลางเดือนที่ผ่านมา ส่งผลกระทบต่อกำลังผลิตถึง 1 ใน 3 ของกำลังการผลิตทั้งหมด

ราคาก๊าซ NGV

- **ปัจจุบันราคาขายปลีกก๊าซ NGV** (สถานีภายในรัศมี 50 กม. จากสถานีแม่) ตั้งแต่วันที่ 16 มกราคม - 15 กุมภาพันธ์ 2567



รถยนต์ส่วนบุคคล
19.59 บาท/กก.



รถแท็กซี่
14.62 บาท/กก.



รถโดยสารสาธารณะ
18.59 บาท/กก.



สำหรับสถานีลูกที่อยู่ไกลจากสถานีแม่มากที่สุด (ไม่รวมภาษี อบจ.) 23.59 บาท/กก.

- ณ วันที่ 31 ธันวาคม 2566 ปริมาณการจำหน่ายก๊าซ NGV อยู่ที่ 3,007 ตันต่อวัน (หรือประมาณ 126.44 ล้านลูกบาศก์ฟุตต่อวัน) และมีสถานีบริการที่ยังเปิดให้บริการทั้งหมด 310 สถานี แบ่งเป็น สถานีแม่ 18 สถานี สถานีลูกและสถานีแนวท่อ 292 สถานี

