

# รายงานภาพรวมพลังงานรายเดือน Monthly Energy Overview Report

มกราคม – เมษายน 2567

January - April 2024



## พลังงานขั้นต้น



การผลิต

↑ 8.9%

**741** พันบาร์เรลต่อวัน\*

การผลิตพลังงานขั้นต้นเพิ่มขึ้นจากก๊าซธรรมชาติ คอนเดนเสท และน้ำมันดิบ ในขณะที่ การผลิตไฟฟ้าพลังน้ำ และลิกไนต์ ลดลง

การนำเข้า

(สุทธิ)  
↓ 7.0%

**1,537** พันบาร์เรลต่อวัน\*

การนำเข้าพลังงานขั้นต้น (สุทธิ) ลดลงจากน้ำมันดิบ ถ่านหิน และน้ำมันสำเร็จรูป ในขณะที่ การนำเข้า (สุทธิ) ของไฟฟ้าและก๊าซธรรมชาติ เพิ่มขึ้น

การใช้

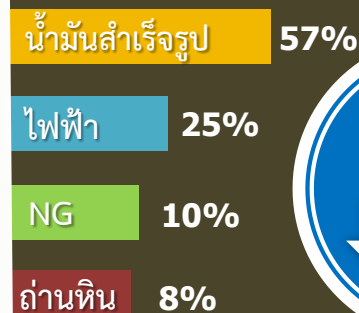
↑ 1.6%

**2,069** พันบาร์เรลต่อวัน\*

การใช้พลังงานขั้นต้นเพิ่มขึ้นจากการใช้ก๊าซธรรมชาติ และไฟฟ้าพลังน้ำ/ไฟฟ้านำเข้า ในขณะที่การใช้ถ่านหิน ลิกไนต์ และปิโตรเลียม ลดลง

## พลังงานขั้นสุดท้าย

สัดส่วนการใช้พลังงานขั้นสุดท้าย



การใช้

↓ 1.6%

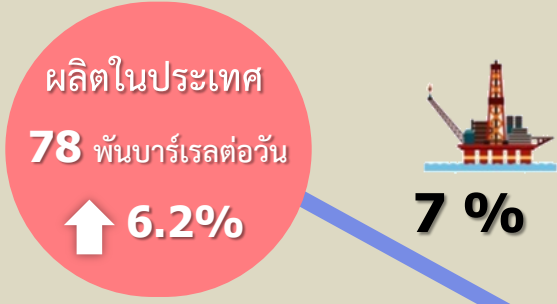
**1,478** พันบาร์เรลต่อวัน\*

การใช้พลังงานขั้นสุดท้ายลดลงจากการใช้ถ่านหิน น้ำมันสำเร็จรูป และก๊าซธรรมชาติ ในขณะที่ การใช้ไฟฟ้าเพิ่มขึ้น

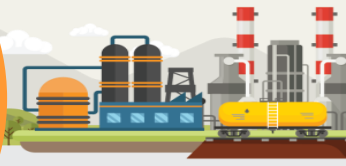
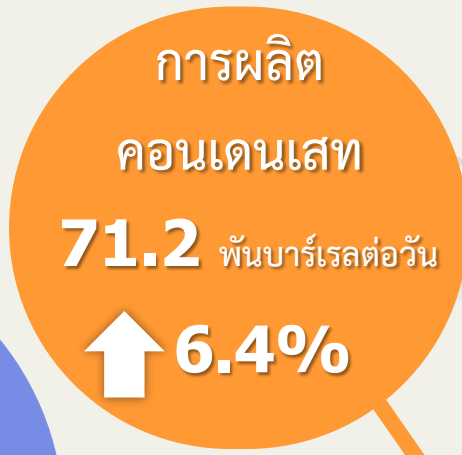


\*เทียบเท่าน้ำมันดิบ

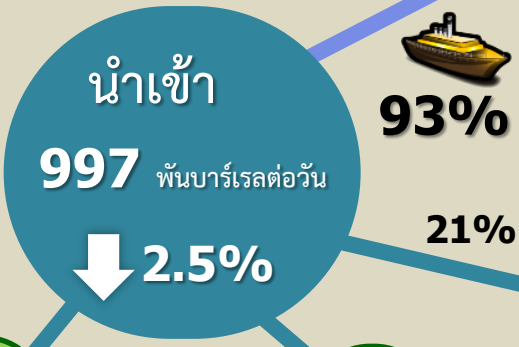
หมายเหตุ: เทียบกับช่วงเดียวกันของปีก่อน (YoY)



**7 %**



การจัดการน้ำมันดิบของประเทศลดลง  
จากการนำเข้าจากต่างประเทศที่ลดลง  
ในขณะที่การผลิตในประเทศเพิ่มขึ้น



**93%**



ตะวันออกกลาง

**34%**



ตะวันออกไกล

**21%**



อื่นๆ

หมายเหตุ: เทียบกับช่วงเดียวกันของปีก่อน (YoY)

## น้ำมันสำเร็จรูป



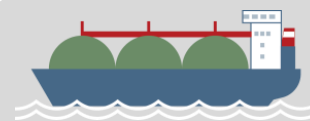
## LPG

การผลิต

181

ล้านลิตรต่อวัน

↑ 2.9%



การนำเข้า

9.2

ล้านลิตรต่อวัน

↓ 23.4%

19% นำเข้า

การจัดการ LPG

2,190 พันตัน

↑ 0.7%

การใช้

143

ล้านลิตรต่อวัน

↓ 0.7%

31% โรงกลั่นน้ำมัน

50% โรงแยกก๊าซธรรมชาติ

การส่งออก

↑ 4.0%

24.5

ล้านลิตรต่อวัน



การใช้ LPG

2,181 พันตัน

↑ 4.4%

43% บีโตรเคมี



31% คริวเรือน



14% ขนส่ง



10% อุตสาหกรรม

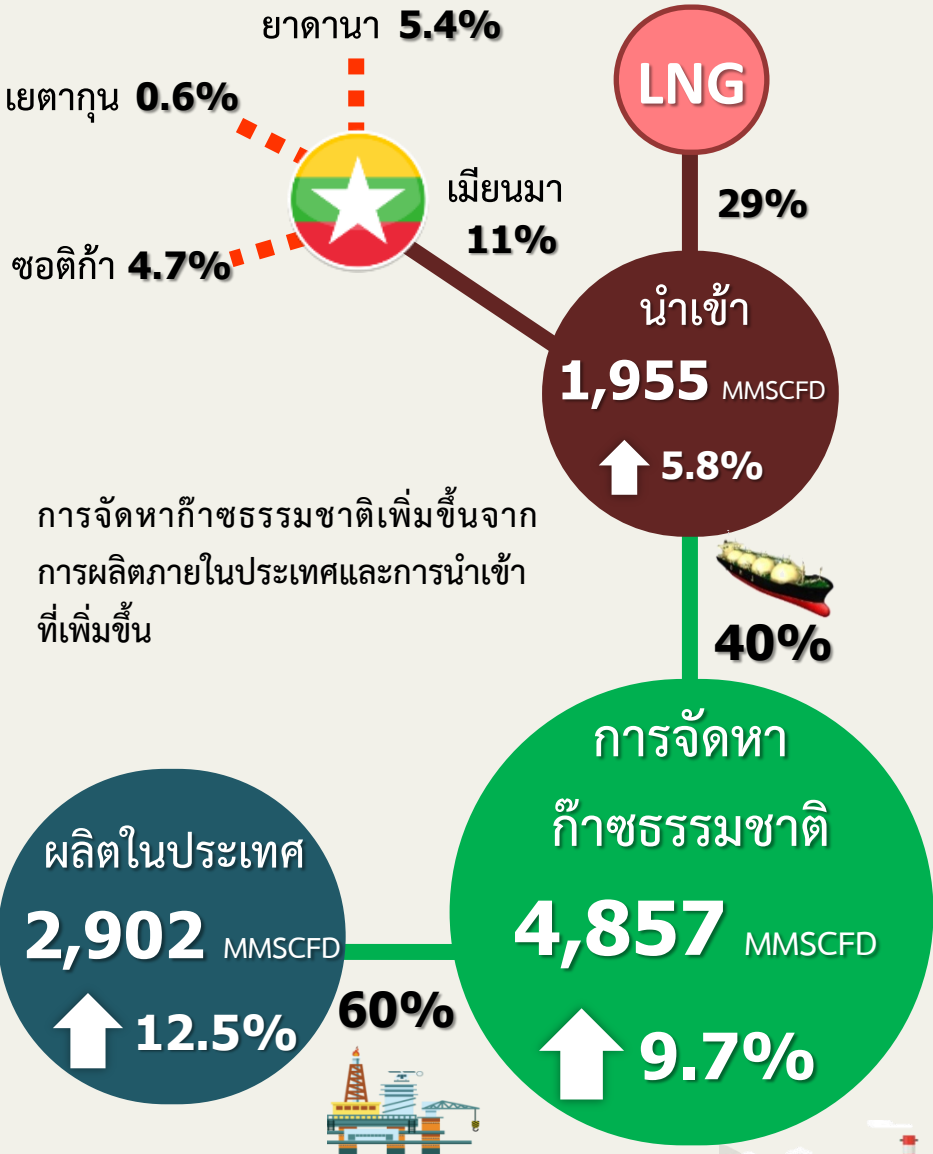


2% ใช้เอง



หมายเหตุ: เทียบกับช่วงเดียวกันของปีก่อน (YoY)



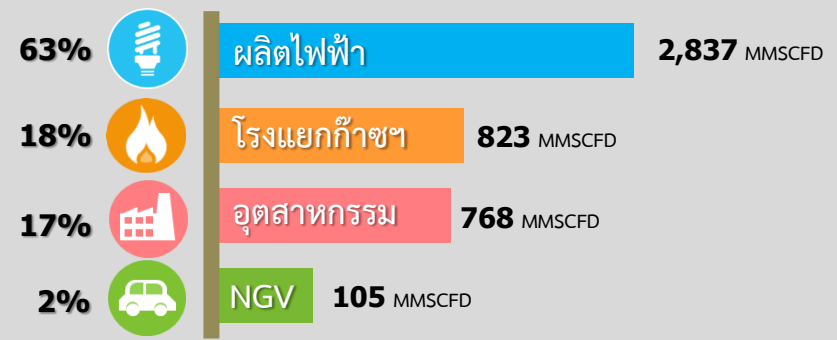


การจัดการก๊าซธรรมชาติเพิ่มขึ้นจากการผลิตภายในประเทศและการนำเข้าที่เพิ่มขึ้น



การใช้ก๊าซธรรมชาติเพิ่มขึ้นในภาคการผลิตไฟฟ้าและโรงแยกก๊าซธรรมชาติที่ 12.2% และ 12.7% ตามลำดับ

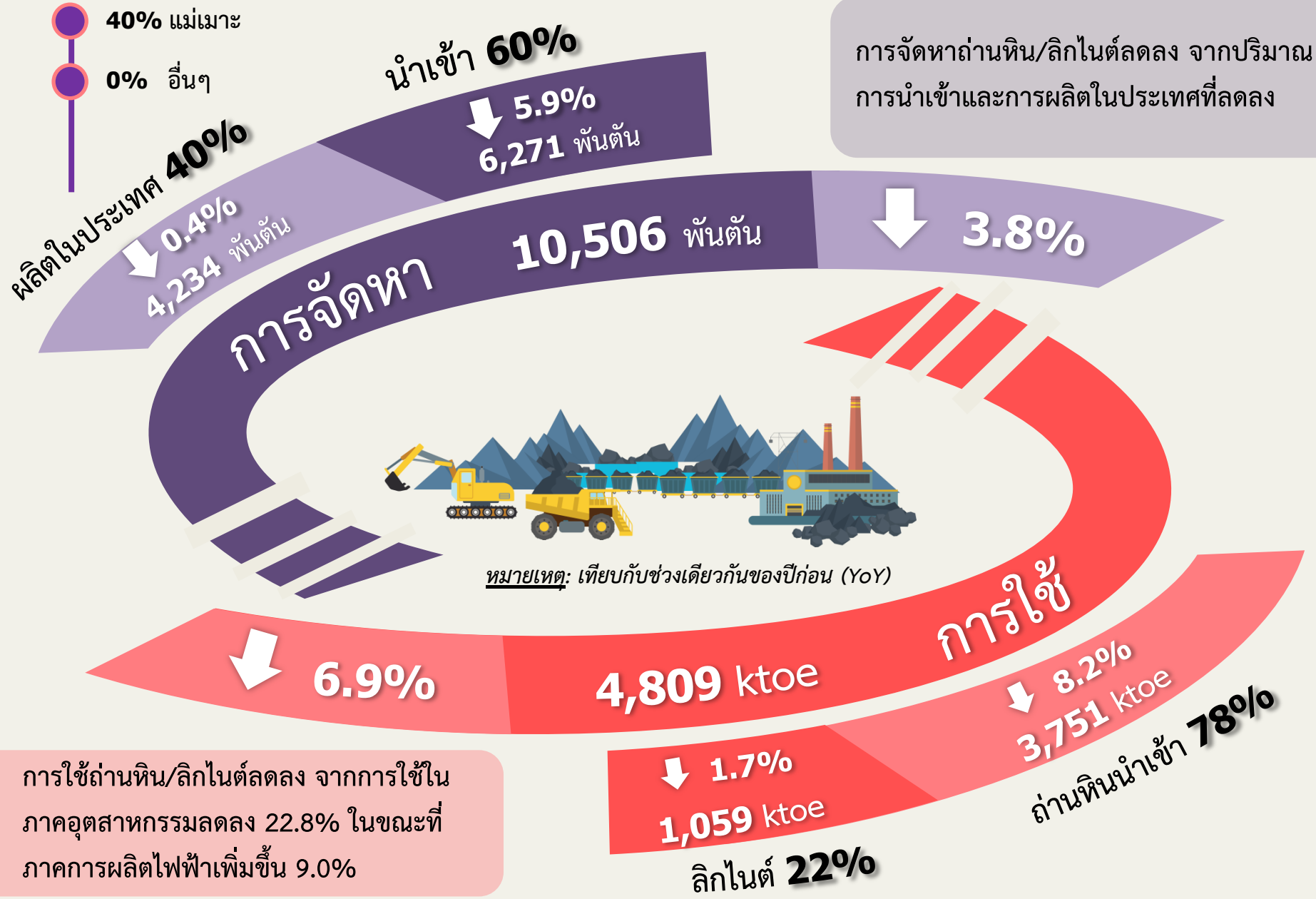
สัดส่วนการใช้ก๊าซธรรมชาติ



หมายเหตุ: เทียบกับช่วงเดียวกันของปีก่อน (YoY)

MMSCFD = ล้านลูกบาศก์ฟุตต่อวัน



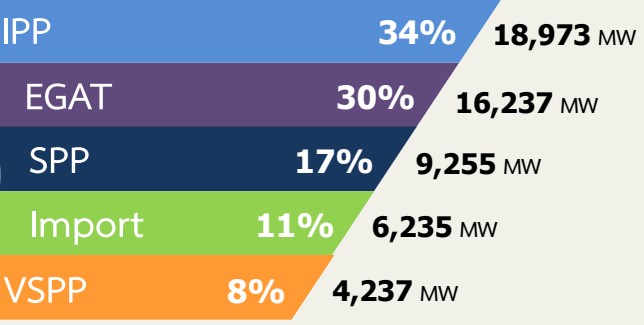


การจัดการถ่านหิน/ลิกไนต์ลดลง จากปริมาณการนำเข้าและการผลิตในประเทศที่ลดลง

การใช้ถ่านหิน/ลิกไนต์ลดลง จากการใช้ในภาคอุตสาหกรรมลดลง 22.8% ในขณะที่ภาคการผลิตไฟฟ้าเพิ่มขึ้น 9.0%

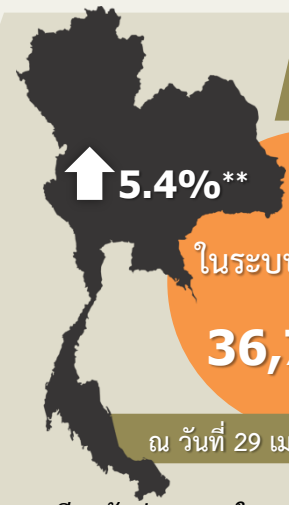


กำลังผลิต  
ตามสัญญา  
**54,937 MW\***



\* ไม่รวมข้อมูลของผู้ผลิตไฟฟ้าใช้เอง (IPS)

## การใช้ไฟฟ้า



ณ วันที่ 29 เมษายน 2567 เวลา 21.00 น.

\*\* เทียบกับค่า Peak ในระบบ 3 การไฟฟ้าของปีก่อน

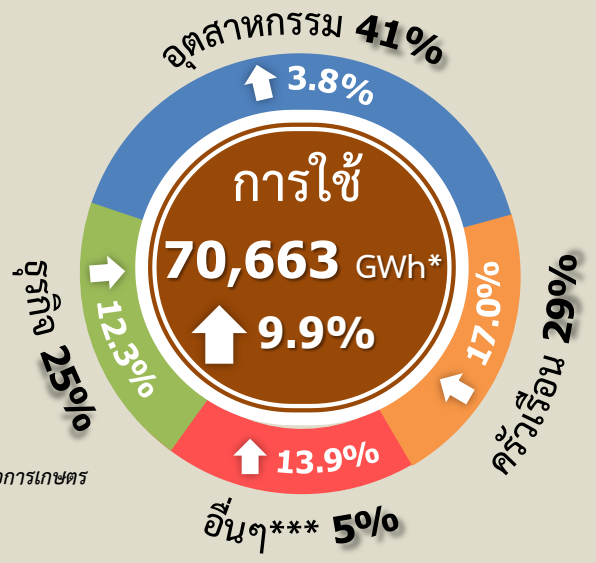
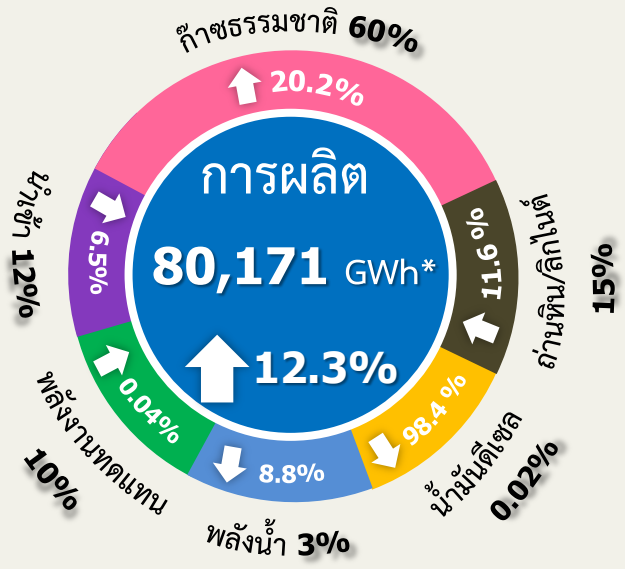


หมายเหตุ: เทียบกับช่วงเดียวกันของปีก่อน (YoY)



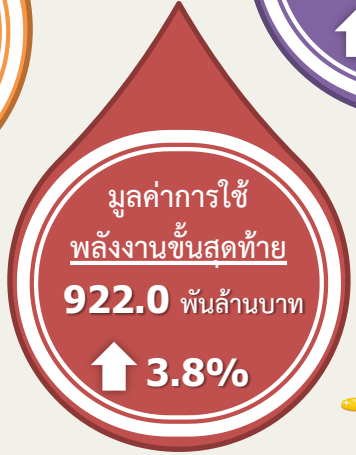
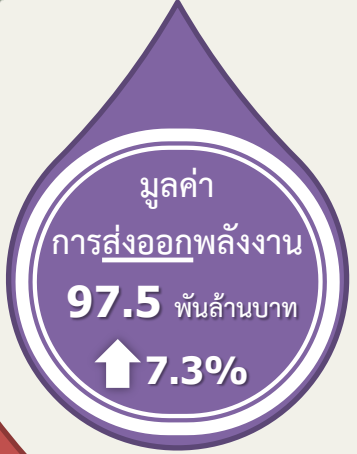
\*\*\* อื่นๆ ได้แก่ องค์กรณ์ที่ไม่แสวงหากำไร สูบน้ำเพื่อการเกษตร ไฟสาธารณะ และไฟชั่วคราว

## การจัดการไฟฟ้า



การใช้ไฟฟ้าเพิ่มขึ้นในทุกภาคส่วน โดยเฉพาะอย่างยิ่งในภาคครัวเรือน และภาคธุรกิจที่เพิ่มขึ้น 17.0% และ 12.3% ตามลำดับ

## มูลค่าพลังงาน



มูลค่าการนำเข้าพลังงานมีค่าลดลง  
ในขณะที่มูลค่าการส่งออกพลังงาน  
มูลค่าการใช้พลังงานขั้นสุดท้าย  
และมูลค่าการใช้น้ำมันสำเร็จรูป  
มีค่าเพิ่มขึ้น

หมายเหตุ: เทียบกับช่วงเดียวกันของปีก่อน (YoY)



ราคาน้ำมันดิบในตลาดโลก ราคาน้ำมันเบนซิน น้ำมันดีเซล และ  
น้ำมันเตาในตลาดสิงคโปร์ รวมทั้งราคา Spot LNG ปรับตัวเพิ่มขึ้น  
ในขณะที่ราคานำเข้า LPG ลดลงเมื่อเทียบกับเดือนก่อนหน้า

### ราคาน้ำมันดิบ ตลาดโลก

- ↑ ดูไบ **89.17** USD/bbl
- ↑ เบรนท์ **89.09** USD/bbl
- ↑ เวสเท็กซัส **84.59** USD/bbl

### ราคานำเข้า LPG

- ↓ CP **617.5** USD/ton

### ราคา LNG

- ↑ Spot **10.07** USD/MMBTU

### ราคาน้ำมันสำเร็จรูป ตลาดสิงคโปร์

- ↑ เบนซิน **106.47** USD/bbl
- ↑ ดีเซล **104.32** USD/bbl
- ↑ น้ำมันเตา **80.10** USD/bbl

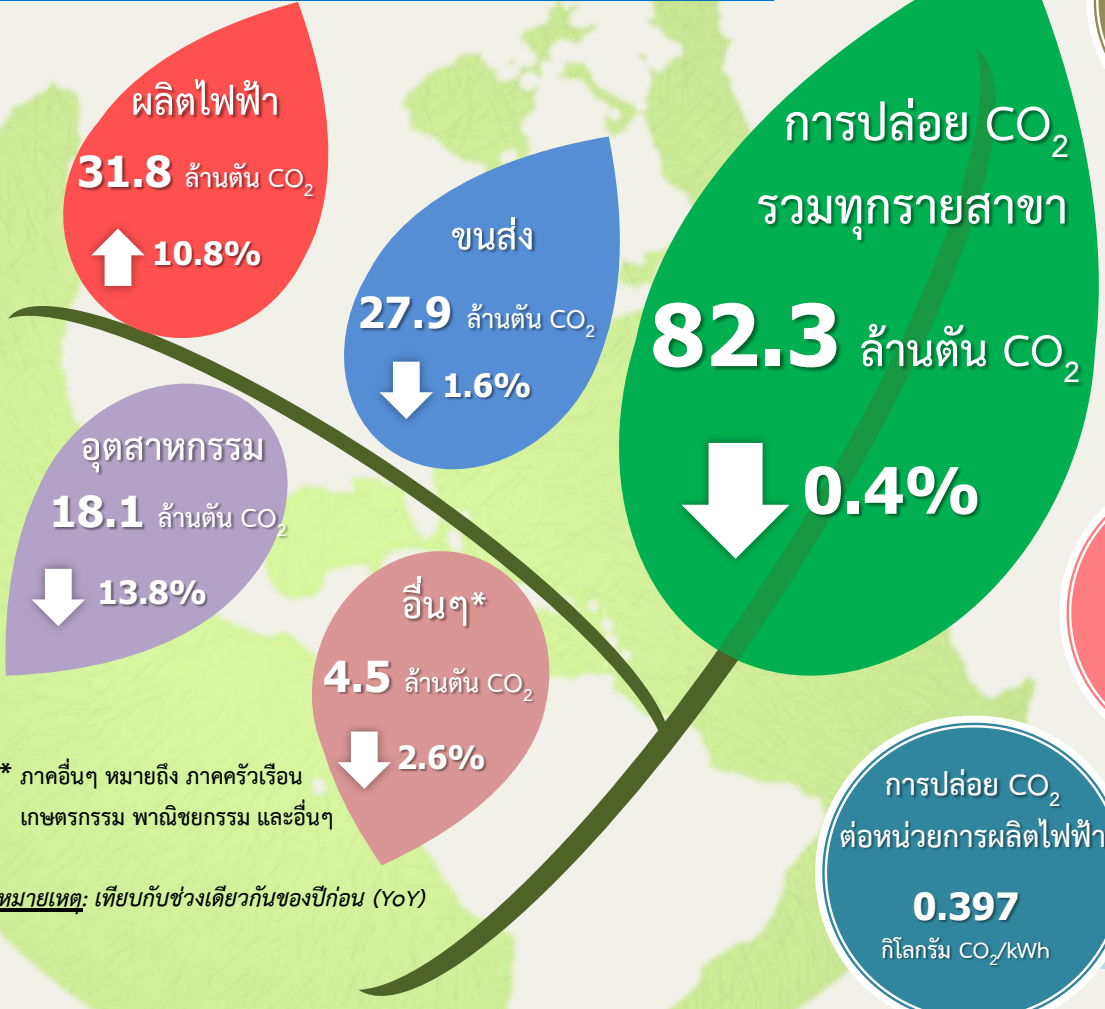
USD/bbl = เหรียญสหรัฐต่อบาร์เรล  
USD/ton = เหรียญสหรัฐต่อตัน  
USD/MMBTU = เหรียญสหรัฐต่อล้านบีทียู

หมายเหตุ: ราคาเฉลี่ยเดือน เม.ย.  
เทียบกับเดือนก่อนหน้า (MoM)

## ราคาพลังงาน



การปล่อย CO<sub>2</sub> รายสาขา



\* ภาคอื่นๆ หมายถึง ภาคครัวเรือน  
เกษตรกรรม พาณิชยกรรม และอื่นๆ

หมายเหตุ: เทียบกับช่วงเดียวกันของปีก่อน (YoY)

การปล่อย CO<sub>2</sub> ต่อการใช้พลังงาน\*\*  
**1.85**  
พันตัน CO<sub>2</sub>/ktoe

ไทยปล่อย CO<sub>2</sub> ต่อการใช้พลังงานต่ำกว่าค่าเฉลี่ยโลก ค่าเฉลี่ยของประเทศในเอเชีย จีน อินเดีย สหรัฐอเมริกา และสหภาพยุโรป\*\*\*

ข้อมูลเดือน ม.ค. - เม.ย. 2567

\*\* การใช้พลังงาน หมายถึงการใช้พลังงานขั้นต้น รวมถึงการใช้พลังงานทดแทน

การปล่อย CO<sub>2</sub> ต่อหัวประชากร  
**3.69**  
ตัน CO<sub>2</sub>/หัวประชากร

ไทยปล่อย CO<sub>2</sub> ต่อหัวประชากรต่ำกว่าค่าเฉลี่ยโลก ค่าเฉลี่ยของประเทศในเอเชีย สหรัฐอเมริกา สหภาพยุโรป และจีน แต่สูงกว่าอินเดีย\*\*\*

ข้อมูล ณ ปี 2566



การปล่อย CO<sub>2</sub> ต่อ GDP  
**22.40**  
ตัน CO<sub>2</sub>/ล้านบาท

ไทยปล่อย CO<sub>2</sub> ต่อ GDP สูงกว่าค่าเฉลี่ยโลก ค่าเฉลี่ยของประเทศในเอเชีย จีน สหรัฐอเมริกา และสหภาพยุโรป แต่ต่ำกว่าประเทศอินเดีย\*\*\*

ข้อมูล ณ ปี 2566



การปล่อย CO<sub>2</sub> ต่อหน่วยการผลิตไฟฟ้า  
**0.397**  
กิโลกรัม CO<sub>2</sub>/kWh

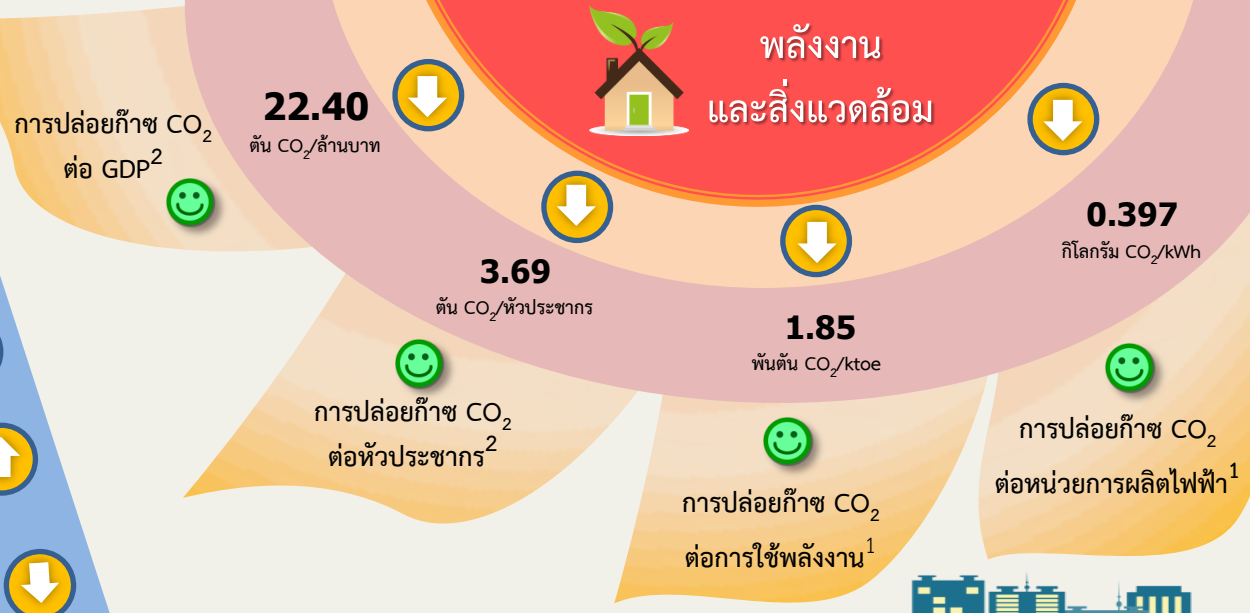
ไทยปล่อย CO<sub>2</sub> ต่อหน่วยการผลิตไฟฟ้า ต่ำกว่าค่าเฉลี่ยของประเทศในเอเชีย และค่าเฉลี่ยโลก แต่สูงกว่าสหรัฐอเมริกาและสหภาพยุโรป\*\*\*

ข้อมูลเดือน ม.ค. - เม.ย. 2567

\*\*\* ข้อมูล ปี 2564



## ความมั่นคง ด้านพลังงาน



## ประสิทธิภาพการใช้พลังงาน



**หมายเหตุ:**  
<sup>1</sup> ข้อมูลในช่วงเดือนที่กำหนด ณ ปีปัจจุบัน เปรียบเทียบกับช่วงเดียวกันของปีก่อน  
<sup>2</sup> ข้อมูล ณ ปี พ.ศ. 2566 เปรียบเทียบกับปีก่อน (พ.ศ. 2565)  
<sup>3</sup> ข้อมูล ณ ปี พ.ศ. 2565 เปรียบเทียบกับปีก่อน (พ.ศ. 2564)  
<sup>4</sup> ข้อมูล ณ ไตรมาส 1 ปี พ.ศ. 2567 เปรียบเทียบช่วงเดียวกันของปีก่อน  
<sup>5</sup> ข้อมูลในช่วงปีที่กำหนด (ปี พ.ศ. 2557- 2566) เปรียบเทียบกับเกณฑ์มาตรฐาน :  
 ค่าต่ำกว่า 0.95 = ดี / ค่าอยู่ระหว่าง 0.95 - 1.05 = ปกติ / ค่ามากกว่า 1.05 = แย่

😊 ดีกว่าปีเปรียบเทียบ / ดี  
 😐 เท่ากับปีเปรียบเทียบ / ปกติ  
 😞 แย่กว่าปีเปรียบเทียบ / แย่