



สถานการณ์ราคาก๊าซธรรมชาติ (NG)

บาท/MMBTU	มกราคม	กุมภาพันธ์	เปลี่ยนแปลง
Gulf Gas	206.2553	206.1592	↓ 0.0961
Myanmar Gas	341.5732	348.0784	↑ 6.5052
LNG*	488.8134	457.4237	↓ 31.3897
Pool Gas**	N/A	N/A	N/A
Energy Pool Price (EPP)***	318.2547	347.4511	↑ 29.1964
Spot LNG (\$/MMBTU)	9.9372	8.7566	↓ 1.1806

หมายเหตุ: *ราคานำเข้า LNG เฉพาะ ปตท. เท่านั้น
 **ราคา Pool Gas ตั้งแต่วันที่มกราคม 2567 อยู่ระหว่างรอการพิจารณาโครงสร้างราคาก๊าซธรรมชาติของคณะกรรมการกำกับกิจการพลังงาน
 ***ที่มา : สำนักงานคณะกรรมการกำกับกิจการพลังงาน

ราคา Spot LNG เฉลี่ยเดือนกุมภาพันธ์ 2567 ปรับตัวลดลงจากเดือนก่อน 1.1806 เหรียญสหรัฐฯ/ล้านบีทียู มาอยู่ที่ระดับ 8.7566 เหรียญสหรัฐฯ/ล้านบีทียู เนื่องจากปริมาณสำรอง LNG ของประเทศในแถบเอเชียเหนือและยุโรปอยู่ในระดับสูงเพียงพอกับความต้องการใช้

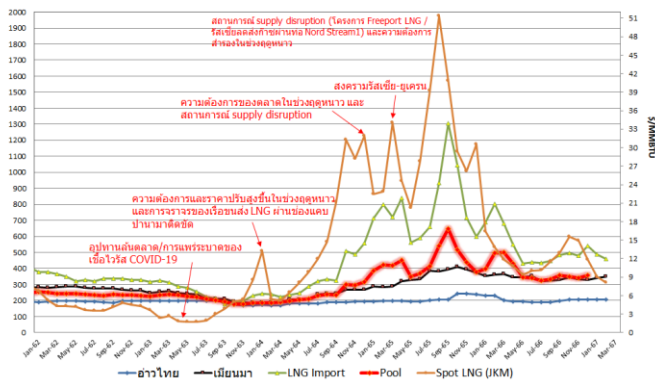
สถานการณ์ราคา Spot LNG

ราคา Spot LNG เฉลี่ยในสัปดาห์นี้ ปรับตัวเพิ่มขึ้นจากสัปดาห์ก่อน 0.764 เหรียญสหรัฐฯ/ล้านบีทียู มาอยู่ที่ระดับ 10.715 เหรียญสหรัฐฯ/ล้านบีทียู เนื่องจากปัจจัยสำคัญต่างๆ ดังนี้

(+) กำลังการผลิตโดยรวมของสหรัฐฯ ลดลงกว่าร้อยละ 11 เมื่อเทียบกับสัปดาห์ก่อนหน้า จากการที่โครงการ Freeport LNG Train 3 ต้องปิดซ่อมมาตั้งแต่ช่วงกลางสัปดาห์ที่ผ่านมา (Train 1-2 อยู่ระหว่างการซ่อมบำรุงมาตั้งแต่ต้นปี 2567) รวมถึงโครงการ Corpus Christi โครงการ Sabine Pass และโครงการ Cameron LNG ที่ต่างปิดซ่อมบำรุงกระบวนการผลิตบางส่วนด้วยเช่นกัน

(+) ตลาดมีความกังวลต่อสถานการณ์ที่รัฐเซียโจมตียูเครน อีกระลอกใหญ่ โดยมุ่งโจมตีโครงสร้างพื้นฐานด้านพลังงาน เช่น โครงข่ายระบบสายส่งกำลังไฟฟ้า และโรงไฟฟ้า Trypilska (ขนาด 1.8 กิกะวัตต์) และ Gas Storage ใต้ดิน 2 แห่ง

เปรียบเทียบราคาก๊าซธรรมชาติเฉลี่ยรายเดือน



ราคาก๊าซ NGV

● **ปัจจุบันราคาขายปลีกก๊าซ NGV** (สถานีภายในรัศมี 50 กม. จากสถานีแม่)

ตั้งแต่วันที่ 16 เมษายน – 15 พฤษภาคม 2567



รถทั่วไป

18.66 บาท/กก.



รถแท็กซี่

14.62 บาท/กก.



รถโดยสารสาธารณะ*

14.62 บาท/กก.



สำหรับสถานีลูกที่อยู่ไกลจากสถานีแม่มากที่สุด (ไม่รวมภาษี อบจ.) 22.66 บาท/กก.

● ณ วันที่ 29 กุมภาพันธ์ 2567 ปริมาณการจำหน่ายก๊าซ NGV อยู่ที่ 3,007 ตัน/วัน

(หรือประมาณ 124.21 ล้านลูกบาศก์ฟุต/วัน) และมีสถานีบริการที่ยังเปิดให้บริการทั้งหมด 302 สถานี แบ่งเป็น สถานีแม่

18 สถานี สถานีลูกและสถานีแนวท่อ 284 สถานี

หมายเหตุ: *ราคากลุ่มรถโดยสารสาธารณะผู้ถือบัตรสิทธิประโยชน์ มีเส้นทางเดินทางในเขตกรุงเทพฯ หมวด 1 และ 4 (ไม่รวมรถ ชมสม.)

www.eppo.go.th



สำนักงานนโยบาย
และแผนพลังงาน
กระทรวงพลังงาน