

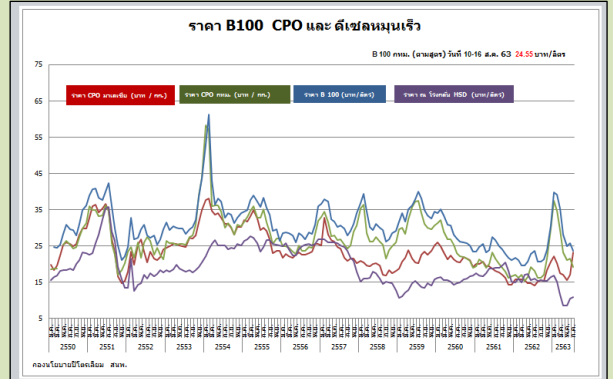
# สถานการณ์ราคาน้ำมันเชื้อเพลิงชีวภาพ

## ไบโอดีเซล (B100)

ราคาน้ำมันไบโอดีเซลอ้างอิงเฉลี่ย วันที่ 10-16 ส.ค. 2563 อยู่ที่ 24.55 บาทต่อลิตร ลดลงจากสัปดาห์ที่แล้ว 0.29 บาทต่อลิตร

- จากสถานการณ์ราคาผลปาล์มน้ำมัน ณ วันที่ 3-7 ส.ค. 2563 เฉลี่ยอยู่ที่ 3.30-4.00 บาทต่อ กก. ราคาน้ำมันปาล์มดิบอยู่ที่ 20.00-20.50 บาทต่อ กก. ปริมาณสต็อกคงเหลือหักน้ำมันปาล์มดิบของ กฟผ. ณ สิ้นเดือน มิ.ย. ประมาณ 523,188 ตัน เพิ่มขึ้นจากเดือน พ.ค. 148,835 ตัน ส่วนสต็อกน้ำมันไบโอดีเซล (B100) ณ สิ้นเดือนมิ.ย. 63 เท่ากับ 47,583 ตัน
- สถานการณ์การผลิตปาล์มน้ำมัน ปี 2563 มีเนื้อที่ให้ผล 5.81 ล้านไร่ ผลผลิต 17.28 ล้านตัน คิดเป็นน้ำมันปาล์มดิบ 2.974 ตันต่อไร่ โดยในปี 2563 (ม.ค.-มิ.ย.) อัตราสกัดน้ำมันเฉลี่ยร้อยละ 16.81 และมีการส่งออก CPO รวม 25,992 ตัน โดยมีความต้องการใช้ในประเทศ ด้านบริโภค และอุตสาหกรรมอื่น 571,818 ตัน และความต้องการใช้ด้านน้ำมันไบโอดีเซล 672,907 ตัน ตั้งแต่ต้นปี 2563 (ม.ค.-มิ.ย. 63)
- จากข้อมูลปริมาณการใช้เดือนมิ.ย. 63 มีการใช้น้ำมันดีเซลประมาณ 61.59 ล้านลิตรต่อวัน เพิ่มขึ้นจากเดือน พ.ค.63 ประมาณ 3.22 ล้านลิตร/วัน ซึ่งปริมาณการใช้ B100 ในเดือน มิ.ย. 63 เท่ากับ 5.04 ล้านลิตร/วัน ต่ำกว่าปริมาณการใช้น้ำมันดีเซลในเดือน พ.ค. เนื่องจากในช่วงเดือนพ.ค. มีการซื้อน้ำมันทุนเพราะยังไม่แน่ใจในสถานการณ์ว่าจะมีการผ่อนปรนมาตรการ เข้าสู่ระยะที่ 4 ในเดือนมิ.ย. หรือไม่ ส่งผลให้ปริมาณความต้องการการใช้น้ำมันปาล์มเพิ่มขึ้น ทั้งในภาคเชื้อเพลิง และภาคบริโภค

10-16 สิงหาคม 2563



### ปริมาณการผลิตและการใช้ไบโอดีเซลภาคเชื้อเพลิง

ไบโอดีเซลภาคเชื้อเพลิง (ล้านลิตร/วัน)	2562	2563					
		ม.ค.	ก.พ.	มี.ค.	เม.ย.	พ.ค.	มิ.ย.
ปริมาณการผลิต	5.05	5.21	5.52	4.83	4.55	4.99	5.26
ปริมาณการใช้	4.90	5.35	5.43	5.32	4.74	5.12	5.04

## เอทานอล

สิงหาคม 2563

ราคาเอทานอลอ้างอิง ในเดือน สิงหาคม 2563 อยู่ที่ 23.16 บาทต่อลิตร

ราคาเอทานอลในสิงหาคมอยู่ที่ 23.16 บาทต่อลิตร โดยไม่เปลี่ยนแปลงจากเดือนก่อน เนื่องจากเป็นราคาซื้อขายแบบระยะยาวของผู้ค้า

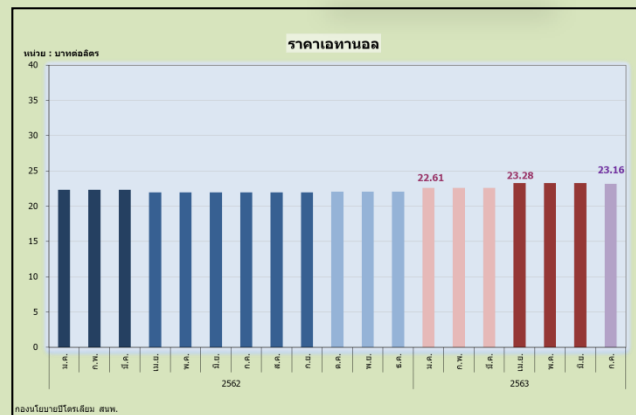
ปริมาณการใช้เอทานอลในภาคเชื้อเพลิงในเดือนมิถุนายน อยู่ที่ 4.06 ล้านลิตรต่อวันปรับเพิ่มขึ้นจากเดือนก่อน 0.47 ล้านลิตรต่อวัน จากการปรับเพิ่มขึ้นของการใช้น้ำมันแก๊สโซฮอล์

โรงงานเอทานอลที่ผลิตเพื่อจำหน่ายเป็นน้ำมันเชื้อเพลิงมีจำนวน 26 โรง กำลังการผลิตติดตั้งรวม 6.10 ล้านลิตรต่อวัน ผลิตจริงในเดือนมิถุนายน อยู่ที่ 3.65 ล้านลิตรต่อวัน ผลิตเพิ่มขึ้นจากเดือนก่อน 0.61 ล้านลิตรต่อวัน

ปริมาณเอทานอลที่บริจาดและจำหน่ายเพื่อนำไปผลิตเป็นผลิตภัณฑ์ทำความสะอาดมือในเดือนกรกฎาคมอยู่ที่ 0.11 ล้านลิตร ลดลงจากเดือนก่อน 0.46 ล้านลิตร

### ปริมาณการผลิตและการใช้เอทานอลภาคเชื้อเพลิง

เอทานอลภาคเชื้อเพลิง (ล้านลิตร)	2562	2563					
		ม.ค.	ก.พ.	มี.ค.	เม.ย.	พ.ค.	มิ.ย.
ปริมาณการผลิต	4.46	4.8	5.1	4.5	3.46	3.04	3.65
ปริมาณการใช้	4.39	4.3	4.3	4	2.92	3.59	4.06



### ปริมาณเอทานอลแปลงสภาพ

เพื่อนำไปผลิตเป็นผลิตภัณฑ์ทำความสะอาดมือของโรงงานเอทานอล

หน่วย: ลิตร	บริจาด	จำหน่าย	รวม
มี.ค. 63	1,485,023.75	9,937,642.00	11,422,665.75
เม.ย. 63	2,381,839.00	13,129,040.00	15,510,879.00
พ.ค. 63	256,179.00	2,156,652.00	2,412,831.00
มิ.ย. 63	24,327.00	554,100.00	578,427.00
ก.ค. 63	10,973.00	102,428.00	113,401.00
<b>รวม</b>	<b>4,158,341.75</b>	<b>25,879,862.00</b>	<b>30,038,203.75</b>

ที่มา: กรมสรรพสามิต ณ 31 ก.ค. 63