

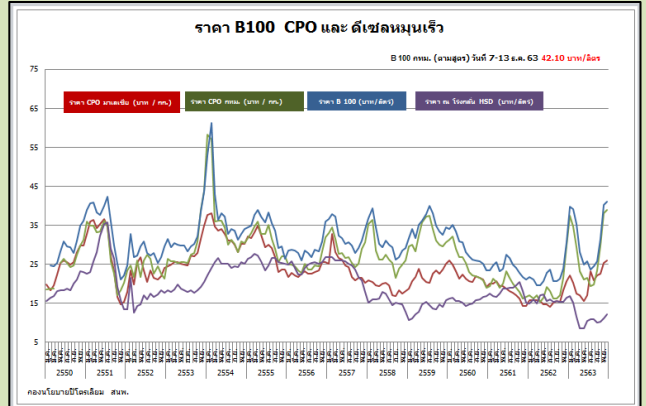
สถานการณ์ราคาน้ำมันเชื้อเพลิงชีวภาพ

ไบโอดีเซล (B100)

ราคาน้ำมันไบโอดีเซลอ้างอิงเฉลี่ย 14-20 ธ.ค. 2563 อยู่ที่ 42.10 บาทต่อลิตร เพิ่มขึ้นจากสัปดาห์ที่แล้ว 0.61 บาทต่อลิตร

- จากสถานการณ์ราคาผลปาล์มน้ำมัน ณ วันที่ 7-9 ธ.ค. 2563 เฉลี่ยอยู่ที่ 7.00-7.70 บาทต่อ กก. ราคาน้ำมันปาล์มดิบอยู่ที่ 39.00-39.50 บาทต่อ กก. ปรับตัวสูงขึ้นเนื่องจากปริมาณสต็อกในเดือน ก.ย. ต่ำลงและผลผลิตอยู่ในช่วงนอกฤดูกาล ทำให้ผู้ผลิตมีความต้องการซื้อน้ำมันปาล์มดิบ ปริมาณสต็อกคงเหลือหักน้ำมันปาล์มดิบของ กฟผ. ณ สิ้นเดือน ต.ค. ประมาณ 362,999 ตัน ลดลงจากเดือน ก.ย. 89,752 ตัน ส่วนสต็อกน้ำมันไบโอดีเซล (B100) ณ สิ้นเดือน ต.ค. 63 เท่ากับ 91.04 ล้านลิตร
- สถานการณ์การผลิตปาล์มน้ำมัน ปี 2563 มีเนื้อที่ให้ผล 5.81 ล้านไร่ โดยในปี 2563 (ม.ค.-ต.ค.) อัตราสกัดน้ำมันเฉลี่ยร้อยละ 17.64 ในเดือน ต.ค. 63 มีผลผลิตน้ำมันปาล์มดิบ 18.60 ล้านตัน คิดเป็นน้ำมันปาล์มดิบ 3.20 ตันต่อไร่ และมีการส่งออก CPO 38,290 ตัน โดยมีความต้องการใช้ในประเทศด้านบริโภค และอุตสาหกรรมอื่น 106,229 ตัน และความต้องการใช้ด้านน้ำมันไบโอดีเซล 116,066 ตัน
- จากข้อมูลปริมาณการใช้เดือน ต.ค. 63 มีการใช้น้ำมันดีเซลประมาณ 62.46 ล้านลิตรต่อวัน ลดลงจากเดือน ก.ย. 63 ประมาณ 2.36 ล้านลิตร/วัน ซึ่งปริมาณการใช้ B100 ในเดือน ต.ค. 63 เท่ากับ 4.79 ล้านลิตร/วัน สูงกว่าปริมาณการใช้น้ำมันดีเซลในเดือน ก.ย. เล็กน้อย ทั้งนี้ปริมาณการผลิตน้ำมันไบโอดีเซลประมาณ 5.05 ล้านลิตรต่อวัน เพิ่มขึ้นจากเดือน ก.ย.63 ประมาณ 0.32 ล้านลิตร/วัน

14-20 ธันวาคม 2563



ปริมาณการผลิตและการใช้ไบโอดีเซลภาคเชื้อเพลิง

ไบโอดีเซลภาคเชื้อเพลิง (ล้านลิตร/วัน)	2562	2563									
		ม.ค.	ก.พ.	มี.ค.	เม.ย.	พ.ค.	มิ.ย.	ก.ค.	ส.ค.	ก.ย.	ต.ค.
ปริมาณการผลิต	5.05	5.21	5.52	4.83	4.55	4.99	5.26	5.11	4.96	4.73	5.05
ปริมาณการใช้	4.90	5.35	5.43	5.32	4.74	5.12	5.04	5.01	4.95	5.03	4.79

หมายเหตุ: ปริมาณคงเหลือ รวมปริมาณสำรองตามกฎหมาย โดยปริมาณสำรองของผู้ค้า 7.7 ณ เดือนตุลาคม 2563 ปริมาณ 17.986 ล้านลิตร

เอทานอล

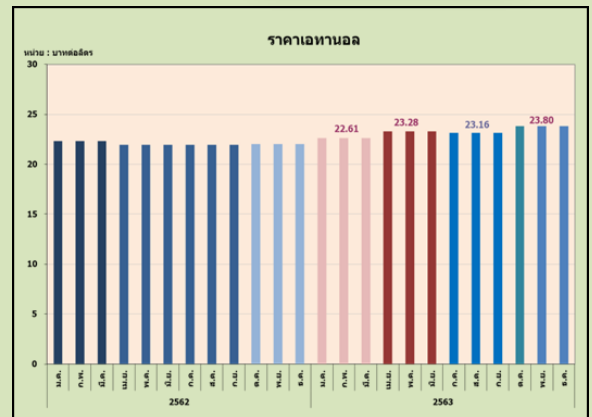
ธันวาคม 2563

ราคาเอทานอลอ้างอิง ในเดือนธันวาคม 2563 อยู่ที่ 23.80 บาทต่อลิตร

ราคาเอทานอลอ้างอิงในเดือนธันวาคมอยู่ที่ 23.80 บาทต่อลิตร โดยราคาไม่เปลี่ยนแปลงจากเดือนก่อน เนื่องจากเป็นราคาซื้อขายแบบระยะยาวของผู้ค้า

ปริมาณการใช้เอทานอลในภาคเชื้อเพลิงในเดือนตุลาคม อยู่ที่ 4.17 ล้านลิตรต่อวัน ปรับลดลงจากเดือนก่อน 0.26 ล้านลิตรต่อวัน จากปริมาณการใช้น้ำมันกลุ่มแก๊สโซฮอล์ที่ลดลง

โรงงานเอทานอลที่ผลิตเพื่อจำหน่ายเป็นน้ำมันเชื้อเพลิงมีจำนวน 26 โรง กำลังการผลิตติดตั้งรวม 6.10 ล้านลิตรต่อวัน ผลิตจริงในเดือนตุลาคม อยู่ที่ 3.86 ล้านลิตรต่อวัน ผลิตลดลงจากเดือนก่อน 0.22 ล้านลิตรต่อวัน จากความต้องการใช้น้ำมันที่ลดลง



ปริมาณการผลิตและการใช้เอทานอลภาคเชื้อเพลิง

เอทานอลภาคเชื้อเพลิง (ล้านลิตร)	2562	2563									
		ม.ค.	ก.พ.	มี.ค.	เม.ย.	พ.ค.	มิ.ย.	ก.ค.	ส.ค.	ก.ย.	ต.ค.
ปริมาณการผลิต	4.46	4.76	5.14	4.49	3.46	3.04	3.65	4.30	4.06	4.07	3.86
ปริมาณการใช้	4.39	4.33	4.31	3.97	2.92	3.59	4.06	4.48	4.30	4.42	4.17