

# สถานการณ์ราคาน้ำมันเชื้อเพลิงชีวภาพ

## ไบโอดีเซล (B100)

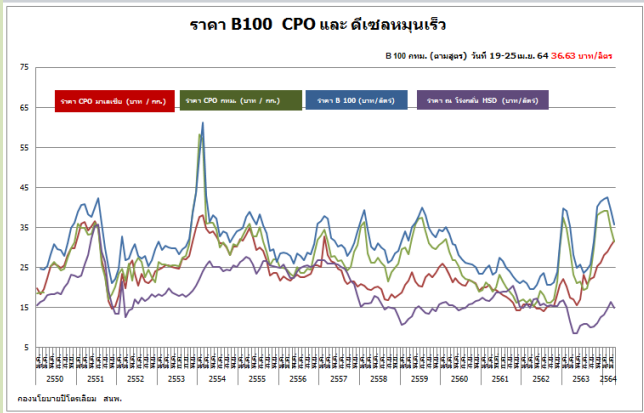
ราคาน้ำมันไบโอดีเซลอ้างอิงเฉลี่ย 19-25 เม.ย. 64 อยู่ที่ 36.63 บาทต่อลิตร เพิ่มขึ้นจากสัปดาห์ที่แล้ว 1.67 บาทต่อลิตร

19-25 เมษายน 2564

- จากสถานการณ์ราคาผลปาล์มน้ำมัน ณ วันที่ 12-16 เม.ย. 64 เฉลี่ยอยู่ที่ 4.70-5.40 บาทต่อ กก. ราคาน้ำมันปาล์มดิบอยู่ที่ 32-33.75 บาทต่อ กก. ปรับตัวเพิ่มขึ้นและเริ่มมีผลผลิตในตลาดตามฤดูกาล อย่างไรก็ตาม ปริมาณสต็อกน้ำมันปาล์มดิบ ณ สิ้นเดือน ก.พ. 64 ประมาณ 103,058 ตัน ลดลงจากเดือน ม.ค. 64 31,117 ตัน ส่วนสต็อกน้ำมันไบโอดีเซล (B100) ณ สิ้นเดือน ม.ค. 64 เท่ากับ 7358 ล้านลิตร

- สถานการณ์การผลิตปาล์มน้ำมัน ปี 2564 มีเนื้อที่ให้ผล 5.81 ล้านไร่ โดยในปี 2564 (ก.พ.) อัตราสกัดน้ำมันเฉลี่ยร้อยละ 17.08 ในเดือน ก.พ. 64 มีผลผลิตน้ำมันปาล์มดิบ 155,205 ตัน คิดเป็นน้ำมันปาล์มดิบ 2.94 ตันต่อไร่ และมีการส่งออกน้ำมันบริโภคไปขายประเทศเพื่อนบ้าน 2,403 ตัน โดยมีความต้องการใช้ในประเทศด้านบริโภค และอุตสาหกรรมอื่น 86,554 ตัน และความต้องการใช้ด้านน้ำมันไบโอดีเซล 97,750 ตัน

- จากข้อมูลปริมาณการใช้เดือน ก.พ. 64 มีการใช้น้ำมันดีเซลประมาณ 66.81 ล้านลิตรต่อวัน ลดลงจากเดือน ม.ค. 64 ประมาณ 7.65 ล้านลิตร/วัน ซึ่งปริมาณการใช้น้ำมันไบโอดีเซล B100 ในเดือน ก.พ. 64 เท่ากับ 5.29 ล้านลิตร/วัน สูงกว่าเดือน ม.ค. 64 0.66 ล้านลิตร/วัน ทั้งนี้ปริมาณการผลิตน้ำมันไบโอดีเซลประมาณ 5.10 ล้านลิตร/วัน สูงกว่าเดือน ม.ค. 64 ประมาณ 0.7 ล้านลิตร/วัน เนื่องจากสถานการณ์การแพร่ระบาดของเชื้อไวรัสโควิด-19 ระลอก 2 ทำให้ประชาชนบางส่วนทำงานที่บ้านและร้านอาหารปิดเร็วกว่าปกติ



ปริมาณการผลิตและการใช้ไบโอดีเซลภาคเชื้อเพลิง

ไบโอดีเซลภาคเชื้อเพลิง (ล้านลิตร/วัน)	2562	2563										2564	
		เม.ย.	พ.ค.	มี.ย.	ก.ค.	ส.ค.	ก.ย.	ต.ค.	พ.ย.	ธ.ค.	ม.ค.	ก.พ.	
ปริมาณการผลิต	5.02	4.55	4.99	5.26	5.11	4.96	4.73	5.05	5.01	5.25	4.40	5.10	
ปริมาณการใช้	5.09	4.74	5.12	5.04	5.01	4.95	5.03	4.79	5.27	5.32	4.63	5.29	

หมายเหตุ: ปริมาณคงเหลือ รวมปริมาณสำรองตามกฎหมาย โดยปริมาณสำรองของผู้ค้า ม.7 ณ เดือนมกราคม 2564 ปริมาณ 17.769 ล้านลิตร

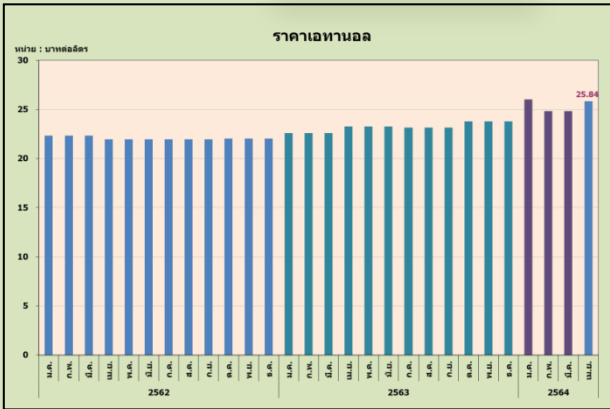
## เอทานอล

เมษายน 2564

ราคาเอทานอลอ้างอิงในเดือนเมษายน 2564 อยู่ที่ 25.84 บาทต่อลิตร

ราคาเอทานอลอ้างอิงในเดือนเมษายนอยู่ที่ 25.84 บาทต่อลิตร โดยราคาเปลี่ยนแปลงเพิ่มขึ้นจากเดือนก่อน 1.01 บาทต่อลิตร จากราคากากน้ำตาลที่ปรับตัวเพิ่มขึ้น

ปริมาณการใช้เอทานอลในภาคเชื้อเพลิงในเดือนกุมภาพันธ์ อยู่ที่ 4.10 ล้านลิตรต่อวัน ปรับเพิ่มขึ้นจากเดือนก่อน 0.69 ล้านลิตรต่อวันจากการใช้น้ำมันกลุ่มแก๊สโซฮอล์เพิ่มขึ้นโรงงานเอทานอลที่ผลิตเพื่อจำหน่ายเป็นน้ำมันเชื้อเพลิงมีจำนวน 26 โรง กำลังการผลิตติดตั้งรวม 6.125 ล้านลิตรต่อวัน ผลิตจริงในเดือนกุมภาพันธ์ อยู่ที่ 4.86 ล้านลิตรต่อวัน ผลิตลดลงจากเดือนก่อน 0.28 ล้านลิตรต่อวัน



ปริมาณการผลิตและการใช้เอทานอลภาคเชื้อเพลิง

เอทานอลภาคเชื้อเพลิง (ล้านลิตร)	2562	2563												2564	
		ม.ค.	ก.พ.	มี.ค.	เม.ย.	พ.ค.	มี.ย.	ก.ค.	ส.ค.	ก.ย.	ต.ค.	พ.ย.	ธ.ค.	ม.ค.	ก.พ.
ปริมาณการผลิต	4.46	4.76	5.14	4.49	3.46	3.04	3.65	4.30	4.06	4.07	3.86	3.45	4.19	5.14	4.86
ปริมาณการใช้	4.39	4.33	4.31	3.97	2.92	3.59	4.06	4.48	4.30	4.42	4.17	4.32	4.31	3.41	4.10

ที่มา: กรมธุรกิจพลังงาน ข้อมูล ณ วันที่ 2 เม.ย. 64