



สถานการณ์ราคาก๊าซธรรมชาติ (NG)

บาท/MMBTU	ตุลาคม	พฤศจิกายน	เปลี่ยนแปลง
Gulf Gas	242.1389	243.1854	↑ 1.0465
Myanmar Gas	408.9179	392.8502	↓ 16.0677
LNG	1,045.2409	716.7150	↓ 328.5259
Pool Gas	516.3400	440.6396	↓ 75.7004
Spot LNG (\$/MMBTU)	29.8326	27.6967	↓ 2.1359

ราคาก๊าซธรรมชาติ (Pool) เดือนพฤศจิกายน 2565 ปรับตัวลดลง 75.7004 บาท/ล้านบีทียู มาอยู่ที่ระดับ 440.6396 บาท/ล้านบีทียู จากราคา LNG นำเข้าปรับตัวลดลงตามมาตรการใช้เชื้อเพลิงอื่นทดแทน LNG เพื่อบริหารจัดการต้นทุนพลังงาน และค่าเงินบาทที่อ่อนค่าลง

ราคา Spot LNG เฉลี่ยเดือนพฤศจิกายน 2565 ปรับตัวลดลงจากเดือนก่อน 2.1359 เหรียญสหรัฐฯ/ล้านบีทียู มาอยู่ที่ระดับ 27.6967 เหรียญสหรัฐฯ/ล้านบีทียู จากความต้องการซื้อในแถบเอเชียลดลง เนื่องจากปริมาณสำรอง LNG อยู่ในระดับสูง

สถานการณ์ราคา Spot LNG

ราคา Spot LNG เฉลี่ยในสัปดาห์นี้ ปรับตัวลดลงจากสัปดาห์ก่อน 4.289 เหรียญสหรัฐฯ/ล้านบีทียู มาอยู่ที่ระดับ 22.791 เหรียญสหรัฐฯ/ล้านบีทียู เนื่องจากปัจจัยสำคัญต่างๆ ดังนี้

(-) สภาพอากาศในแถบเอเชียเหนือและยุโรปอบอุ่นกว่าที่คาดการณ์ ส่งผลให้มีความต้องการซื้อ LNG ลดลง

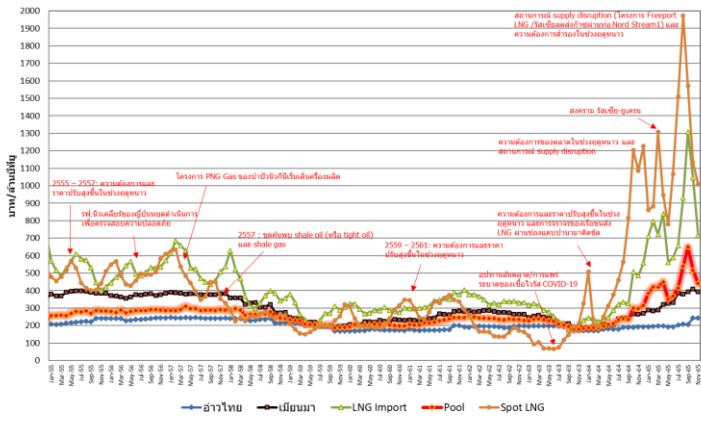
(-) รายงานกำลังการผลิตไฟฟ้าจากพลังงานลมในประเทศสหราชอาณาจักรสูงถึง 17 GW ซึ่งสูงกว่าค่าเฉลี่ยต่อวันที่ระดับ 10 GW

(-) จากสถานการณ์การแพร่ระบาดของไวรัสโควิด-19 ในประเทศจีนที่ยังคงไม่ดีขึ้น รวมถึงใกล้เข้าสู่ช่วงวันหยุดเทศกาลตรุษจีน ส่งผลให้ความต้องการ LNG ในภาคอุตสาหกรรมลดลง

(+) Mellitah Complex ประเทศลิเบีย ปิดซ่อมบำรุงนอกแผนเป็นเวลา 2 วัน ส่งผลให้ปริมาณก๊าซธรรมชาติที่ส่งจากประเทศลิเบียไปยังประเทศอิตาลีลดลงมาอยู่ที่ 310 MMSCFD จากกำลังการส่งสูงสุดที่ 1,060 MMSCFD

(+) โครงการ Freeport LNG ประเทศสหรัฐอเมริกา มีแนวโน้มกลับมาดำเนินการล่าช้ากว่าแผน เดิมจะกลับมาเริ่มดำเนินการได้ในช่วงปลายเดือนมกราคม 2566

เปรียบเทียบราคาก๊าซธรรมชาติเฉลี่ยรายเดือน



ราคาก๊าซ NGV

● ปัจจุบันราคาขายปลีกก๊าซ NGV (สถานีภายในรัศมี 50 กม. จากสถานีแม่)

ตั้งแต่วันที่ 16 ธันวาคม 2565 - 15 มกราคม 2566



รถยนต์ส่วนบุคคล
17.59 บาท/กก.



รถแท็กซี่
13.62* บาท/กก.



สำหรับสถานีลูกที่อยู่ไกลจากสถานีแม่มากที่สุด (ไม่รวมภาษี อบจ.) 21.59 บาท/กก.

- ณ วันที่ 30 พฤศจิกายน 2565 ปริมาณการจำหน่ายก๊าซ NGV อยู่ที่ 3,492 ตันต่อวัน (หรือประมาณ 145.44 ล้านลูกบาศก์ฟุตต่อวัน) และมีสถานีบริการ NGV สะสมจำนวน 511 สถานี ทั้งนี้ มีสถานีบริการที่ยังเปิดให้บริการทั้งหมด 358 สถานี แบ่งเป็น สถานีแม่ 18 สถานี สถานีลูกและสถานีแนวท่อ 340 สถานี

* ปตท. บรรเทาความเดือดร้อนและภาระค่าใช้จ่ายของผู้ใช้ NGV ในช่วงสถานการณ์การแพร่ระบาดของโควิด-19 สำหรับผู้ขับขี่รถแท็กซี่สาธารณะ ในเขตกรุงเทพฯ และปริมณฑล จนถึงวันที่ 15 มีนาคม 2566

