

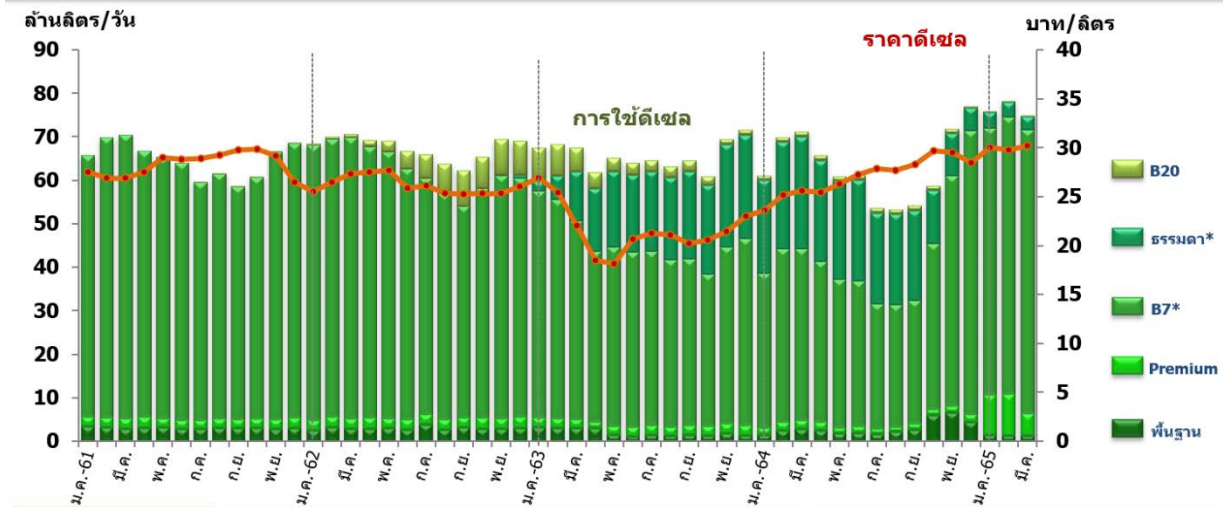
# สถานการณ์การใช้น้ำมันและไฟฟ้าของไทย ในช่วง 3 เดือนแรกของปี 2565

● **การใช้น้ำมันกลุ่มดีเซล** ในช่วง 3 เดือนแรกของปี 2565 เฉลี่ยอยู่ที่ 76.27 ล้านลิตรต่อวัน เพิ่มขึ้น 13.4% เมื่อเทียบกับช่วงเดียวกันของปีก่อน โดยราคาเฉลี่ยอยู่ที่ 29.40 บาทต่อลิตร สำหรับปัจจัยที่ส่งผลกระทบต่อการใช้้ำมันกลุ่มดีเซลนี้ มาจากสถานการณ์แพร่ระบาดของโรคโควิด-19 ที่เริ่มคลี่คลายลง รวมทั้งจำนวนนักท่องเที่ยวต่างชาติที่เพิ่มขึ้นทำให้เกิดความต้องการสินค้าที่มากขึ้น เป็นผลให้เกิดการเดินทางและขนส่งสินค้าในประเทศที่มากขึ้น อย่างไรก็ตามจากมาตรการของภาครัฐที่ตรึงราคาน้ำมันดีเซลให้ไม่เกิน 30 บาทต่อลิตร จนถึงสิ้นเดือนมีนาคมเพื่อช่วยลดผลกระทบของค่าครองชีพที่เพิ่มสูงขึ้นก็เป็นอีกปัจจัยหนึ่งที่ทำให้ราคาน้ำมันกลุ่มดีเซลในเดือนนี้ปรับตัวสูงขึ้นเล็กน้อยเมื่อเทียบกับเดือนก่อนหน้า

ในส่วนของ การใช้ น้ำมันกลุ่มดีเซลส่วนใหญ่ นั้น 83% เป็นการใช้ น้ำมันดีเซล B7 ซึ่งมีการใช้เฉลี่ยอยู่ที่ 63.44 ล้านลิตรต่อวัน เพิ่มขึ้น 65.9% เมื่อเทียบกับช่วงเดียวกันของปีก่อน โดยมีราคาเฉลี่ยอยู่ที่ 29.99 บาทต่อลิตร สำหรับดีเซลพื้นฐาน ซึ่งมีสัดส่วนการใช้รองลงมาอยู่ที่ 10% มีการใช้เพิ่มขึ้น 246.8%

สำหรับดีเซลหมุนเร็วธรรมดา (B10) และ B20 มีการใช้ลดลง 85.5% และ 79.4% ตามลำดับ เมื่อเทียบกับช่วงเดียวกันของปีก่อน ซึ่งเป็นผลจากราคาขายปลีกเฉลี่ยของดีเซล B7 ดีเซลหมุนเร็วธรรมดา (B10) และ B20 ที่ไม่แตกต่างกัน ทำให้ผู้บริโภคยังคงหันมาเลือกใช้ดีเซล B7 เป็นเชื้อเพลิงหลักเช่นเดียวกับเดือนก่อน

## การใช้และราคาขายปลีกน้ำมันกลุ่มดีเซล



ชนิดน้ำมัน	ปริมาณการใช้ (ล้านลิตร/วัน)					2565 (ม.ค.-มี.ค.)		ราคาขายปลีกเฉลี่ย (บาท/ลิตร)				
	2561	2562	2563	2564	2565 (ม.ค.-มี.ค.)	growth (%) YoY	share (%)	2561	2562	2563	2564	2565 (ม.ค.-มี.ค.)
<b>กลุ่มดีเซล</b>	<b>64.71</b>	<b>67.44</b>	<b>65.46</b>	<b>63.14</b>	<b>76.27</b>	<b>13.4</b>	<b>100</b>	<b>27.39</b>	<b>25.19</b>	<b>20.92</b>	<b>26.54</b>	<b>29.40</b>
B7*	61.17	57.57	41.76	38.38	63.44	65.9	83	28.35	26.46	22.56	28.02	29.99
ธรรมดา* (B10)	0.00	0.09	16.22	19.22	3.46	-85.5	5	-	24.60	19.71	25.70	29.99
B20	0.05	4.47	3.47	0.99	0.21	-79.4	0.1	25.59	21.96	19.34	25.51	30.05
พื้นฐาน	1.36	2.97	1.94	3.05	7.82	246.8	10	-	-	-	-	-
Premium	2.13	2.33	2.08	1.51	1.34	-25.4	2	-	30.36"	27.61"	33.72"	36.36"

\*วันที่ 1 ต.ค.63 เปลี่ยนชื่อชนิดน้ำมันดีเซลจาก "ดีเซลหมุนเร็วธรรมดา" เปลี่ยนเป็น "ดีเซลB7" และ "ดีเซลB10" เปลี่ยนเป็น "ดีเซลหมุนเร็วธรรมดา"  
 \*น้ำมันดีเซลหมุนเร็วธรรมดา เริ่มจำหน่ายตั้งแต่เดือนมิถุนายน 2562  
 \*\*ราคาขายปลีกเฉพาะราคาเฉลี่ยของ น้ำมันดีเซลพรีเมียม

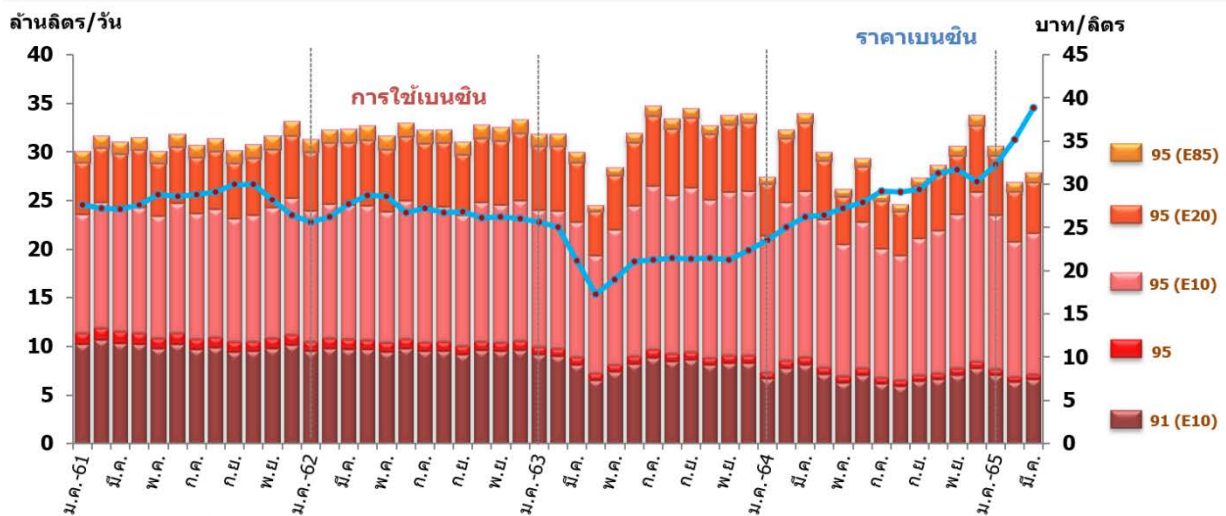
● **การใช้น้ำมันกลุ่มเบนซิน** ช่วง 3 เดือนแรก ของปี 2565 เฉลี่ยอยู่ที่ 29.32 ล้านลิตรต่อวัน ลดลง 5.7% เมื่อเทียบกับช่วงเดียวกันของปีก่อน โดยมีราคาขายปลีกเฉลี่ยอยู่ที่ 35.43 บาทต่อลิตร ซึ่งการใช้ที่ลดลงนี้เป็นผลจากราคาขายปลีกน้ำมันสำเร็จรูปในประเทศที่ปรับตัวสูงขึ้น จากผลกระทบของสถานการณ์ความขัดแย้งระหว่างประเทศยูเครนและรัสเซียที่ทำให้ราคาน้ำมันดิบและราคาก๊าซธรรมชาติในตลาดโลกปรับตัวสูงขึ้นอย่างต่อเนื่อง

ในส่วนของการใช้น้ำมันกลุ่มเบนซิน พบว่า สัดส่วน 53% เป็นการใช้แก๊สโซฮอล์ 95 (E10) โดยมีการใช้อยู่ที่ 15.21 ล้านลิตรต่อวัน ลดลง 3.4% เมื่อเทียบกับช่วงเดียวกันของปีก่อนและมีราคาขายปลีกเฉลี่ยอยู่ที่ 35.90 บาทต่อลิตร

สำหรับแก๊สโซฮอล์ 91 (E10) ซึ่งมีสัดส่วนการใช้คิดเป็น 23% มีการใช้อยู่ที่ 6.88 ล้านลิตรต่อวัน ลดลง 8.3% และมีราคาขายปลีกเฉลี่ย อยู่ที่ 35.54 บาทต่อลิตร

ในส่วนของการใช้น้ำมันกลุ่มเบนซินชนิดอื่น พบว่า การใช้น้ำมันเบนซิน 95 เฉลี่ยอยู่ที่ 0.57 ล้านลิตรต่อวัน ลดลง 20.7% มีราคาขายปลีกเฉลี่ย 43.54 บาทต่อลิตร การใช้แก๊สโซฮอล์ 95 (E20) เฉลี่ยอยู่ที่ 5.70 ล้านลิตรต่อวัน ลดลง 10.0% มีราคาขายปลีกเฉลี่ย 34.49 บาทต่อลิตร และการใช้แก๊สโซฮอล์ 95 (E85) เฉลี่ยอยู่ที่ 0.96 ล้านลิตรต่อวัน เพิ่มขึ้น 22.7% ซึ่งมาจากการที่แก๊สโซฮอล์ 95 (E85) ยังคงมีราคาขายปลีกเฉลี่ยต่ำกว่าน้ำมันกลุ่มเบนซินชนิดอื่นค่อนข้างมาก ทำให้ผู้บริโภคเลือกใช้น้ำมันชนิดนี้เป็นเชื้อเพลิงในการเดินทาง โดยแก๊สโซฮอล์ 95 (E85) มีราคาขายปลีกเฉลี่ย อยู่ที่ 27.89 บาทต่อลิตร

## การใช้และราคาขายปลีกน้ำมันกลุ่มเบนซิน



ชนิดน้ำมัน	ปริมาณการใช้ (ล้านลิตร/วัน)					2565 (ม.ค.-มี.ค.)		ราคาขายปลีกเฉลี่ย (บาท/ลิตร)				
	2561	2562	2563	2564	2565 (ม.ค.-มี.ค.)	growth (%) YoY	share (%)	2561	2562	2563	2564	2565 (ม.ค.-มี.ค.)
<b>กลุ่มเบนซิน</b>	<b>31.05</b>	<b>32.19</b>	<b>31.72</b>	<b>29.03</b>	<b>29.32</b>	<b>-5.7</b>	<b>100</b>	<b>28.31</b>	<b>26.91</b>	<b>21.53</b>	<b>28.12</b>	<b>35.43</b>
<b>เบนซิน 95</b>	1.09	0.95	0.79	0.66	0.57	-20.7	2	36.32	35.33	29.29	35.94	43.54
<b>แก๊สโซฮอล์</b>	<b>29.96</b>	<b>31.24</b>	<b>30.92</b>	<b>28.37</b>	<b>28.75</b>	<b>-5.3</b>	<b>98</b>	<b>28.02</b>	<b>26.65</b>	<b>21.33</b>	<b>27.94</b>	<b>35.27</b>
▪ 91 (E10)	9.97	9.55	8.21	6.90	6.88	-8.3	23	28.69	27.41	21.66	28.21	35.54
▪ 95 (E10)	12.98	13.88	15.27	14.90	15.21	-3.4	53	28.96	27.68	21.94	28.52	35.90
▪ 95 (E20)	5.81	6.52	6.54	5.79	5.70	-10.0	19	26.22	24.67	19.99	26.90	34.49
▪ 95 (E85)	1.20	1.29	0.90	0.78	0.96	22.7	3	20.88	20.04	17.74	22.06	27.89

● **การใช้เชื้อเพลิงในภาคขนส่งทางบก** ช่วง 3 เดือนแรกของปี 2565 มีการใช้อยู่ที่ 6,929 พันตันเทียบเท่าน้ำมันดิบ เพิ่มขึ้น 7.0% เมื่อเทียบกับช่วงเดียวกันของปีก่อน สำหรับรายละเอียดของการใช้เชื้อเพลิงในภาคขนส่งทางบกแต่ละประเภท มีดังต่อไปนี้

- **น้ำมันกลุ่มดีเซล** มีสัดส่วนการใช้สูงที่สุด คิดเป็น 65% ของการใช้เชื้อเพลิงในภาคขนส่งทางบกทั้งหมด โดยในช่วง 3 เดือนแรกของปี 2565 การใช้ใช้น้ำมันกลุ่มดีเซลอยู่ที่ 4,460 พันตันเทียบเท่าน้ำมันดิบ (57.5 ล้านลิตรต่อวัน) เพิ่มขึ้น 13.4% เมื่อเทียบกับช่วงเดียวกันของปีก่อน ทั้งนี้ ณ สิ้นเดือนมีนาคม 2565 มีรถดีเซลที่จดทะเบียนสะสมอยู่ที่ 12.13 ล้านคัน

- **น้ำมันกลุ่มเบนซิน** มีสัดส่วนการใช้คิดเป็น 28% ของการใช้เชื้อเพลิงในภาคขนส่งทางบกทั้งหมด ในช่วง 3 เดือนแรกของปี 2565 มีการใช้อยู่ที่ 1,966 พันตันเทียบเท่าน้ำมันดิบ (29.3 ล้านลิตรต่อวัน) ลดลง 5.7% เมื่อเทียบกับช่วงเดียวกันของปีก่อน ทั้งนี้ ณ สิ้นเดือนมีนาคม 2565 มีรถเบนซินที่จดทะเบียนสะสมอยู่ที่ 29.23 ล้านคัน

- **NGV** มีสัดส่วนการใช้คิดเป็น 4% โดยมีการใช้อยู่ที่ 265 พันตันเทียบเท่าน้ำมันดิบ (300 พันตัน) เพิ่มขึ้น 1.9% เมื่อเทียบกับช่วงเดียวกันของปีก่อน และมีราคาขายปลีกเฉลี่ยอยู่ที่ 15.59 บาทต่อกิโกรัม ทั้งนี้ ณ สิ้นเดือนมีนาคม 2565 มีรถ NGV จดทะเบียนสะสมอยู่ที่ 3.47 แสนคัน โดยมีสัดส่วนรถที่ใช้ NGV ร่วมกับน้ำมันกลุ่มเบนซินถึง 77%

- **LPG** มีสัดส่วนการใช้คิดเป็น 3% โดยมีการใช้อยู่ที่ 237 พันตันเทียบเท่าน้ำมันดิบ (203 พันตัน) เพิ่มขึ้น 20.6% เมื่อเทียบกับช่วงเดียวกันของปีก่อน และมีราคาขายปลีกเฉลี่ยอยู่ที่ 18.87 บาทต่อกิโกรัม (10.19 บาท/ลิตร) ณ สิ้นเดือนมีนาคม 2565 มีรถ LPG จดทะเบียนสะสมอยู่ที่ 6.20 แสนคัน โดย 97% เป็นรถที่ใช้ LPG ร่วมกับน้ำมันกลุ่มเบนซิน

- **ไฟฟ้า** มีการใช้เพิ่มขึ้น 3,044.5% เมื่อเทียบกับช่วงเดียวกันของปีก่อน ซึ่งสอดคล้องกับจำนวนยานยนต์ไฟฟ้าที่เพิ่มขึ้นอย่างต่อเนื่อง โดย ณ สิ้นเดือนมีนาคม 2565 มีจำนวนยานยนต์ไฟฟ้าจดทะเบียนสะสมทั่วประเทศ (เฉพาะยานยนต์ไฟฟ้าแบตเตอรี่ หรือ BEV) อยู่ที่ 14,256 คัน และมีราคาขายปลีกไฟฟ้าเฉลี่ยอยู่ที่ 2.64 บาทต่อหน่วย (สำหรับแรงดันไฟฟ้าต่ำกว่า 22 KV)

## การใช้เชื้อเพลิงในภาคขนส่งทางบก

ชนิดเชื้อเพลิง	ปริมาณการใช้เชื้อเพลิงในภาคขนส่งทางบก							ราคาขายปลีกเฉลี่ย	จำนวนรถ*
	ktoe					2565 (ม.ค.-มี.ค.)			
	2561	2562	2563	2564	2565 (ม.ค.-มี.ค.)	growth (%) YoY	share (%)	2565 (ม.ค.-มี.ค.)	ณ สิ้นเดือน มี.ค. 65
<b>กลุ่มเบนซิน</b> (ล้านลิตร/วัน)	8,444 (31.0)	8,755 (32.2)	8,649 (31.7)	7,894 (29.0)	1,966 (29.3)	-5.7	28	35.43 บาท/ลิตร	29.23 ล้านคัน
<b>กลุ่มดีเซล</b> (ล้านลิตร/วัน)	13,818 (44.4)	14,549 (46.9)	14,365 (49.4)	14,976 (47.6)	4,460 (57.5)	13.4	65	29.40 บาท/ลิตร	12.13 ล้านคัน
<b>LPG</b> (พันตัน)	1,366 (1,171)	1,194 (1,023)	879 (753)	779 (668)	237 (203)	20.6	3	10.19 บาท/ลิตร 18.87 บาท/กก.	6.20 แสนคัน (97% เป็น LPG+เบนซิน)
<b>NGV</b> (พันตัน)	1,980 (2,226)	1,807 (1,966)	1,248 (1,413)	1,007 (1,140)	265 (300)	1.9	4	15.59 บาท/กก.	3.47 แสนคัน (77% เป็น NGV+เบนซิน)
<b>ไฟฟ้า</b> (ล้านหน่วย)	0.0039 (0.0455)	0.0039 (0.0454)	0.0077 (0.0909)	0.0875 (1.0267)	0.1586 (1.8610)	3,044.5	0.01	2.64 บาท/หน่วย (สำหรับแรงดันไฟฟ้าต่ำกว่า 22 KV)**	14,256 คัน (ยานยนต์ไฟฟ้าแบตเตอรี่ : BEV)
<b>รวม</b>	<b>25,608</b>	<b>26,305</b>	<b>25,141</b>	<b>24,657</b>	<b>6,929</b>	<b>7.0</b>	<b>100</b>		

\*จำนวนรถจดทะเบียนสะสม จากกรมการขนส่งทางบก  
\*\*ราคาขายปลีกเฉลี่ยสำหรับสถานีอัดประจุไฟฟ้า (นิตการประจวบและกรมการนโยบายพลังงานแห่งชาติ 19 มี.ค. 2563)

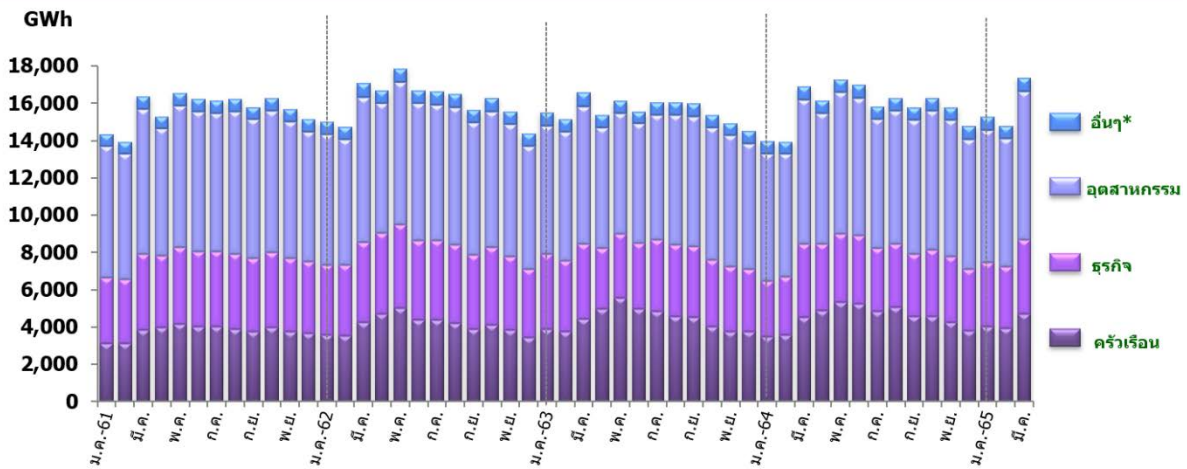
● **การใช้ไฟฟ้าในระบบ 3 การไฟฟ้า** ในช่วง 3 เดือนแรกของปี 2565 มีการใช้ไฟฟ้ารวมทั้งสิ้น 47,417 GWh เพิ่มขึ้น 5.9% เมื่อเทียบกับช่วงเดียวกันของปีก่อน สำหรับรายละเอียดการใช้ไฟฟ้าในแต่ละสาขา มีดังนี้

**สาขาอุตสาหกรรม** มีสัดส่วนการใช้ไฟฟ้า 45% ของการใช้ไฟฟ้าทั้งหมด มีการใช้อยู่ที่ 21,912 GWh เพิ่มขึ้น 3.6% เมื่อเทียบกับช่วงเดียวกันของปีก่อน โดยการใช้ไฟฟ้าของกลุ่มอุตสาหกรรมที่สำคัญ พบว่า อุตสาหกรรมการผลิตน้ำแข็ง อุตสาหกรรมอิเล็กทรอนิกส์ และอุตสาหกรรมยางและผลิตภัณฑ์ยาง มีการใช้เพิ่มขึ้นมากที่สุด อยู่ที่ 7.6% 6.8% และ 5.6% ตามลำดับ

**สาขาธุรกิจ** มีสัดส่วนการใช้ไฟฟ้า 23% มีการใช้ อยู่ที่ 10,696 GWh เพิ่มขึ้น 6.9% เมื่อเทียบกับช่วงเดียวกันของปีก่อน โดยการใช้ไฟฟ้าของกลุ่มธุรกิจที่สำคัญ พบว่า ธุรกิจโรงแรม อพาร์ทเมนต์และเกสต์เฮาส์ และ โรงพยาบาล/สถานบริการทางการแพทย์ มีการใช้เพิ่มขึ้นมากที่สุด อยู่ที่ 30.4% 12.1% และ 10.7% ตามลำดับ

**สาขาครัวเรือน** มีสัดส่วนการใช้ไฟฟ้า 27% มีการใช้อยู่ที่ 12,666 GWh เพิ่มขึ้น 9.6% เมื่อเทียบกับช่วงเดียวกันของปีก่อน โดยปัจจัยที่ส่งผลกระทบต่อการใช้ไฟฟ้าใน 3 เดือนแรกนี้ มาจากสถานการณ์การแพร่ระบาดของโรคโควิด-19 ที่เริ่มคลี่คลายลง จากการที่ภาครัฐเร่งฉีดวัคซีนให้ครอบคลุมประชากรส่วนใหญ่ รวมทั้งการปรับรูปแบบมาตรการ Test And Go ในการเดินทางเข้าประเทศไทย ตั้งแต่วันที่ 1 มีนาคม 2565 เป็นต้นมา ทำให้มีจำนวนนักท่องเที่ยวต่างชาติเพิ่มมากยิ่งขึ้น อีกทั้งในเดือนมีนาคมนี้ ทางภาคอุตสาหกรรมได้มีการเร่งผลิตสินค้าเพื่อให้ทันส่งมอบก่อนวันหยุดยาวของเทศกาลสงกรานต์ จึงส่งผลให้การใช้ไฟฟ้าในทุกสาขาเพิ่มสูงขึ้น

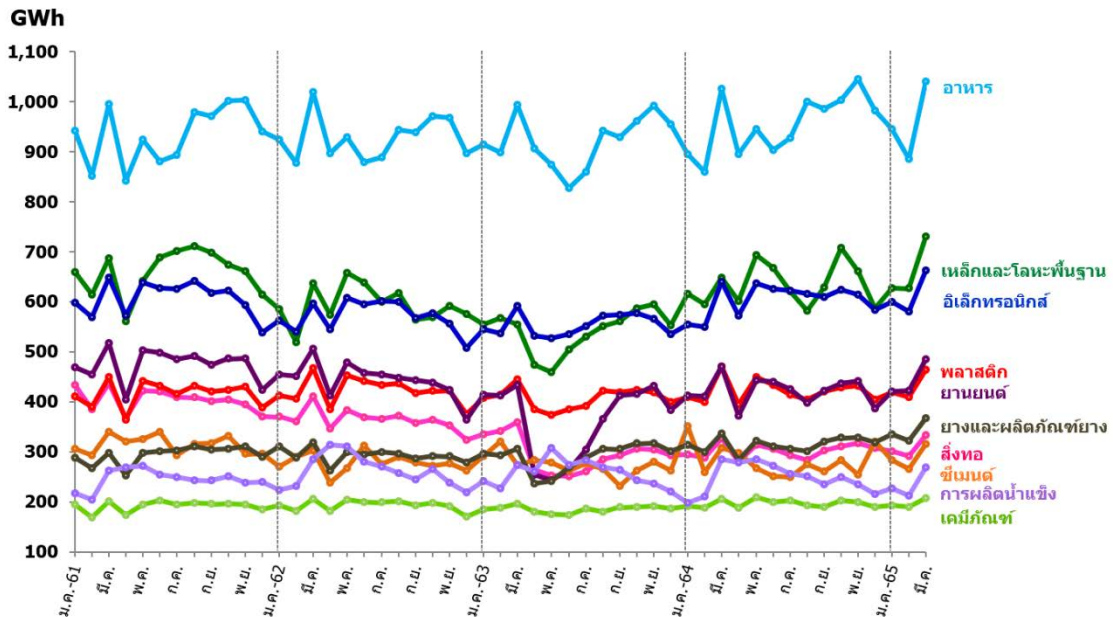
## การใช้ไฟฟ้า



สาขา	ปริมาณการใช้ไฟฟ้า (GWh)					2565 (ม.ค.-มี.ค.)	
	2561	2562	2563	2564	2565 (ม.ค.-มี.ค.)	growth (%) YoY	share (%)
ครัวเรือน	45,205	49,202	52,860	54,290	12,666	9.6	27
ธุรกิจ	46,764	49,128	43,950	41,529	10,696	6.9	23
อุตสาหกรรม	87,829	86,104	82,158	86,427	21,912	3.6	45
อื่นๆ*	8,034	8,526	8,078	8,223	2,143	5.3	5
<b>รวม</b>	<b>187,832</b>	<b>192,960</b>	<b>187,047</b>	<b>190,469</b>	<b>47,417</b>	<b>5.9</b>	<b>100</b>

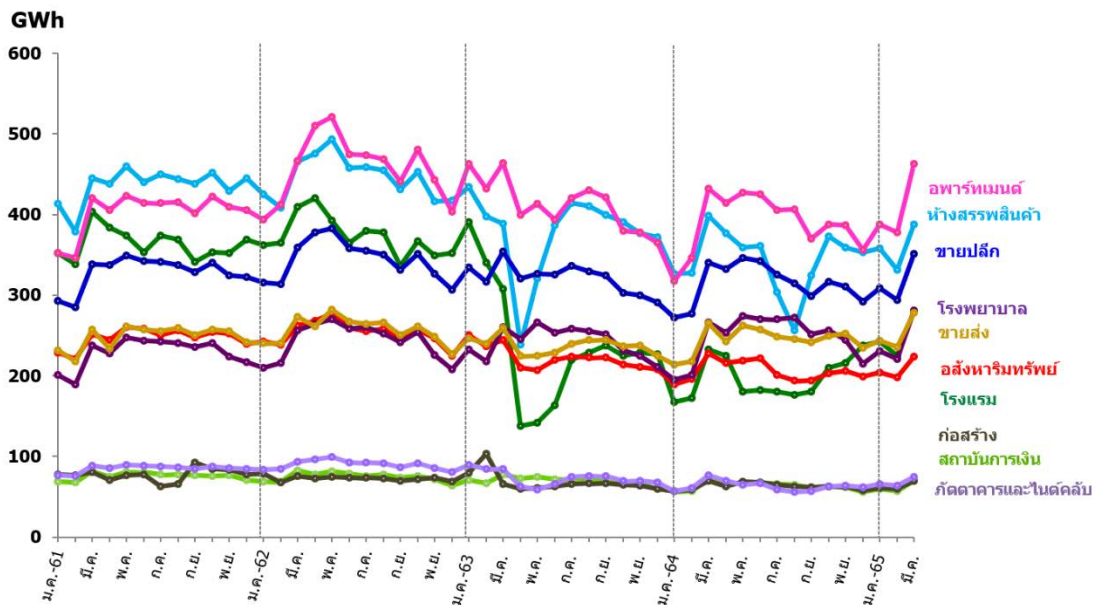
\*องค์กรไม่แสวงหากำไร สุนัขเพื่อการเกษตร โฟล์คคราฟ โฟลธาธารณะ EV Charging Station และอื่นๆ

## การใช้ไฟฟ้า (กลุ่มอุตสาหกรรมที่สำคัญ)



ปี 2565 (ม.ค.-มี.ค.)	อาหาร	เหล็กและโลหะพื้นฐาน อิเล็กทรอนิกส์	สิ่งทอ	อิเล็กทรอนิกส์	พลาสติก	ยางยนต์	ซีเมนต์	เคมีภัณฑ์	ยางและผลิตภัณฑ์ยาง	การผลิตน้ำแข็ง
Growth (%)	▲ 3.2	▲ 6.8	▲ 2.0	▲ 5.6	▲ 1.0	▲ 2.6	▼ 5.8	▲ 0.9	▲ 7.6	▲ 2.3

## การใช้ไฟฟ้า (กลุ่มธุรกิจที่สำคัญ)



ปี 2565 (ม.ค.-มี.ค.)	ห้างสรรพสินค้า	โรงแรม	อาหารโรงแรมและเกสต์เฮาส์	ขายปลีก	อสังหาริมทรัพย์	โรงพยาบาล/สถานบริการทางการแพทย์	ขายส่ง	สถาบันการเงิน	ก่อสร้าง	กักตุนและโบตคัม
Growth (%)	▲ 2.3	▲ 30.4	▲ 12.1	▲ 7.1	▲ 2.1	▲ 10.7	▲ 8.5	▼ 0.1	▲ 2.5	▲ 4.8

ศูนย์เทคโนโลยีสารสนเทศและการสื่อสาร  
ข้อมูล ณ วันที่ 3 พ.ค. 2566