



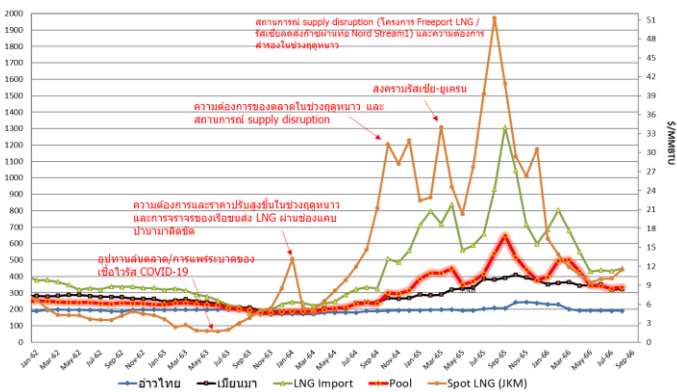
## สถานการณ์ราคาก๊าซธรรมชาติ (NG)

บาท/MMBTU	กรกฎาคม	สิงหาคม	เปลี่ยนแปลง
Gulf Gas	190.6338	190.5495	↓ 0.0843
Myanmar Gas	319.2470	323.0268	↑ 3.7798
LNG	432.7704	448.3331	↑ 15.5627
<b>Pool Gas</b>	<b>325.9624</b>	<b>333.4681</b>	<b>↑ 7.5057</b>
Spot LNG (\$/MMBTU)	11.2210	12.6237	↑ 1.4027

ราคาก๊าซธรรมชาติ (Pool) เดือนสิงหาคม 2566 ปรับตัวเพิ่มขึ้นจากเดือนก่อน 7.5057 บาท/ล้านบีทียู มาอยู่ที่ระดับ 333.4681 บาท/ล้านบีทียู จากราคานำเข้า LNG ที่ปรับตัวเพิ่มขึ้นและอัตราแลกเปลี่ยนที่อ่อนค่าลง

ราคา Spot LNG เฉลี่ยเดือนสิงหาคม 2566 ปรับตัวเพิ่มขึ้นจากเดือนก่อน 1.4027 เหรียญสหรัฐฯ/ล้านบีทียู มาอยู่ที่ระดับ 12.6237 เหรียญสหรัฐฯ/ล้านบีทียู เนื่องจากความต้องการของประเทศในแถบเอเชียเพิ่มสูงขึ้นหลังเผชิญภาวะคลื่นความร้อน (Heat wave)

เปรียบเทียบราคาก๊าซธรรมชาติเฉลี่ยรายเดือน



## สถานการณ์ราคา Spot LNG

ราคา Spot LNG เฉลี่ยในสัปดาห์นี้ ปรับตัวเพิ่มขึ้นจากสัปดาห์ก่อน 1.104 เหรียญสหรัฐฯ/ล้านบีทียู มาอยู่ที่ระดับ 14.271 เหรียญสหรัฐฯ/ล้านบีทียู เนื่องจากปัจจัยสำคัญต่างๆ ดังนี้

(+) ประเทศญี่ปุ่นและเกาหลีใต้มีความต้องการ LNG เพื่อสำรองใช้ในช่วงฤดูหนาวที่กำลังจะมาถึง

(+) สหภาพแรงงานของบริษัท Chevron ประเทศออสเตรเลีย (โครงการ Gorgon LNG และ Wheatstone LNG) ได้ยกระดับการประท้วงขึ้นตั้งแต่วันที่ 17 กันยายน 2566 จนกระทั่ง Fair Work Commission เข้ามาช่วยเจรจาไกล่เกลี่ยจึงสามารถยุติลงได้ในวันที่ 22 กันยายน 2566

(+) แหล่งก๊าซธรรมชาติ Troll ปริมาณการผลิต 4,400 ล้านลูกบาศก์ฟุต/วัน ของประเทศนอร์เวย์ขยายเวลาหยุดซ่อมบำรุง โดยก่อนหน้านี้แหล่ง Troll ได้หยุดทำงานซ่อมบำรุงตั้งแต่วันที่ 26 สิงหาคม – 7 กันยายน 2566 และได้ขยายเวลาหยุดซ่อมบำรุงอย่างต่อเนื่อง ทั้งนี้ มีรายงานว่าสามารถกลับมาเริ่มดำเนินการผลิตได้อีกครั้งเมื่อวันที่ 20 กันยายน 2566

## ราคาก๊าซ NGV

- **ปัจจุบันราคาขายปลีกก๊าซ NGV** (สถานีภายในรัศมี 50 กม. จากสถานีแม่) ตั้งแต่วันที่ 16 กันยายน – 15 ตุลาคม 2566



รถยนต์ส่วนบุคคล  
**19.59 บาท/กก.**



รถแท็กซี่  
**14.62 บาท/กก.**



รถโดยสารสาธารณะ  
**18.59 บาท/กก.**



สำหรับสถานีลูกที่อยู่ไกลจากสถานีแม่มากที่สุด (ไม่รวมภาษี อบจ.) **23.59 บาท/กก.**

- ณ วันที่ 31 กรกฎาคม 2566 ปริมาณการจำหน่ายก๊าซ NGV อยู่ที่ 3,297 ตันต่อวัน (หรือประมาณ 135.55 ล้านลูกบาศก์ฟุตต่อวัน) และมีสถานีบริการที่ยังเปิดให้บริการทั้งหมด 330 สถานี แบ่งเป็น สถานีแม่ 18 สถานี สถานีลูกและสถานีแนวท่อ 312 สถานี

