

สถานการณ์ราคาก๊าซธรรมชาติ (NG)

บาท/MMBTU	มกราคม	กุมภาพันธ์	เปลี่ยนแปลง
Gulf Gas	206.2553	206.1592	↓ 0.0961
Myanmar Gas	341.5732	348.0784	↑ 6.5052
LNG*	488.8134	457.4237	↓ 31.3897
Pool Gas**	N/A	N/A	N/A
Energy Pool Price (EPP)***	318.2547	347.4511	↑ 29.1964
Spot LNG (\$/MMBTU)	9.9372	8.7566	↓ 1.1806

หมายเหตุ: *ราคานำเข้า LNG เฉพาะ ปตท. เท่านั้น
 **ราคา Pool Gas ตั้งแต่เดือนมกราคม 2567 อยู่ระหว่างรอการพิจารณาโครงสร้างราคาก๊าซธรรมชาติ
 ของคณะกรรมการกำกับกิจการพลังงาน
 ***ที่มา : สำนักงานคณะกรรมการกำกับกิจการพลังงาน

ราคา Spot LNG เฉลี่ยเดือนกุมภาพันธ์ 2567 ปรับตัวลดลงจากเดือนก่อน 1.1806 เหรียญสหรัฐฯ/ล้านบีทียู มาอยู่ที่ระดับ 8.7566 เหรียญสหรัฐฯ/ล้านบีทียู เนื่องจากปริมาณสำรอง LNG ของประเทศในแถบเอเชียเหนือและยุโรปอยู่ในระดับสูงเพียงพอกับความต้องการใช้

สถานการณ์ราคา Spot LNG

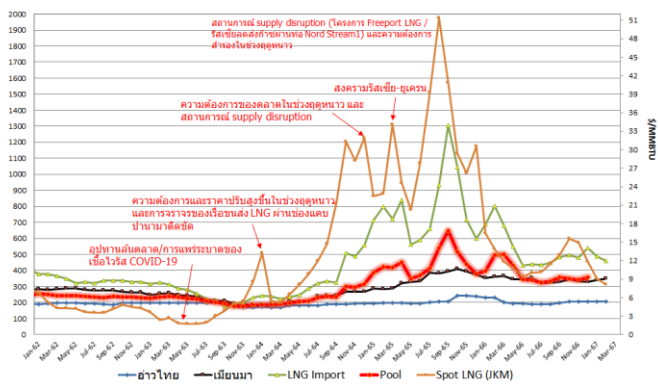
ราคา Spot LNG เฉลี่ยในสัปดาห์นี้ ปรับตัวลดลงจากสัปดาห์ก่อน 0.203 เหรียญสหรัฐฯ/ล้านบีทียู มาอยู่ที่ระดับ 9.633 เหรียญสหรัฐฯ/ล้านบีทียู เนื่องจากปัจจัยสำคัญต่างๆ ดังนี้

(-) ประเทศจีนออกประกาศขาย LNG Cargo เนื่องจากราคาก๊าซธรรมชาติในประเทศมีราคาที่ถูกกว่า โดยคาดว่าประเทศจีนอาจจะกลับเข้ามาซื้อ LNG ในตลาดอีกครั้งหากราคาต่ำกว่า 8 เหรียญสหรัฐฯ/ล้านบีทียู

(-) ความต้องการ LNG ของไต้หวันลดลง จากโรงไฟฟ้าก๊าซธรรมชาติและโรงไฟฟ้าถ่านหินกำลังการผลิตรวม 2.4 กิกะวัตต์หยุดเดินเครื่อง เนื่องจากเหตุแผ่นดินไหวขนาด 7.2 ริกเตอร์

(+) โครงการ Freeport LNG ของประเทศสหรัฐอเมริกาสามารถดำเนินการผลิตได้เพียง 1 Train จาก 3 Train หลังเกิดปัญหาไฟฟ้าขัดข้องของ Liquefaction Plant โดยคาดว่าจะยังคงไม่สามารถผลิตได้เต็มกำลังไปจนถึงเดือนพฤษภาคม 2567

เปรียบเทียบราคาก๊าซธรรมชาติเฉลี่ยรายเดือน



ราคาก๊าซ NGV

● **ปัจจุบันราคาขายปลีกก๊าซ NGV** (สถานีภายในรัศมี 50 กม. จากสถานีแม่)

ตั้งแต่วันที่ 16 มีนาคม – 15 เมษายน 2567



รถทั่วไป
19.59 บาท/กก.



รถแท็กซี่
14.62 บาท/กก.



รถโดยสารสาธารณะ*
14.62 บาท/กก.



สำหรับสถานีลูกที่อยู่ไกลจากสถานีแม่มากที่สุด (ไม่รวมภาษี อบจ.) 23.59 บาท/กก.

- ณ วันที่ 29 กุมภาพันธ์ 2567 ปริมาณการจำหน่ายก๊าซ NGV อยู่ที่ 3,007 ตัน/วัน (หรือประมาณ 124.21 ล้านลูกบาศก์ฟุต/วัน) และมีสถานีบริการที่ยังเปิดให้บริการทั้งหมด 302 สถานี แบ่งเป็น สถานีแม่ 18 สถานี สถานีลูกและสถานีแนวท่อ 284 สถานี
- หมายเหตุ: *ราคากลุ่มรถโดยสารสาธารณะผู้ถือบัตรสิทธิประโยชน์ มีเส้นทางเดินรถในเขตกรุงเทพฯ หมวด 1 และ 4 (ไม่รวมรถ ชมสม.)

