

สรุปสถานการณ์การใช้น้ำมันและไฟฟ้าช่วง 2 เดือนแรกปี 2553

1. ภาพรวม

● การใช้น้ำมันดีเซลและน้ำมันเบนซินในช่วง 2 เดือนแรกของปี 2553 มีแนวโน้มลดลง โดยปริมาณการใช้ น้ำมันดีเซลเฉลี่ยอยู่ที่ระดับ 52.6 ล้านลิตรต่อวัน ลดลงร้อยละ 1.7 เมื่อเทียบกับช่วงเดียวกันของปีก่อน ส่วนการใช้ น้ำมันเบนซินเฉลี่ยอยู่ที่ระดับ 20.3 ล้านลิตรต่อวัน ลดลงร้อยละ 4.5 เมื่อเทียบกับช่วงเดียวกันของปีก่อนเช่นกัน

การใช้ น้ำมันดีเซลและเบนซินรายเดือน				
	ม.ค.	ก.พ.*	ม.ค.-ก.พ.	ล้านลิตร/วัน
				สัดส่วน (%)
ดีเซล	50.50	54.93	52.60	100
B 2	28.79	32.54	30.57	58
B 5	21.71	22.39	22.03	42
เบนซิน	19.54	21.11	20.28	100
เบนซินธรรมดา	11.28	12.62	11.92	59
- เบนซิน 91	7.48	8.60	8.01	39
- แก๊สโซฮอล์ 91 (E10)	3.80	4.02	3.91	19
เบนซินพิเศษ	8.26	8.49	8.37	41
- เบนซิน 95	0.39	0.41	0.40	2
- แก๊สโซฮอล์ 95 (E10)	7.58	7.75	7.66	38
- แก๊สโซฮอล์ 95 (E20)	0.30	0.33	0.31	2
- แก๊สโซฮอล์ 95 (E85)	0.0025	0.0031	0.0028	0

* ตัวเลขเดือน ก.พ. เป็นข้อมูลเบื้องต้น

● การผลิตพลังงานไฟฟ้ารวมทั้งระบบของ กฟผ. (Gross Energy Generation) ในช่วง 2 เดือนแรกของปี 2553 มีจำนวน 25,165 กิกะวัตต์ชั่วโมง เพิ่มขึ้นจากช่วงเดียวกันของปีก่อนร้อยละ 16.9 โดยความต้องการไฟฟ้าสูงสุด (Gross Peak Generation) เกิดขึ้นเมื่อวันอังคารที่ 9 กุมภาพันธ์ เวลา 19.00 น. อยู่ที่ระดับ 22,449 เมกะวัตต์ ใกล้เคียงกับ Peak ของปี 2552 ซึ่งอยู่ที่ระดับ 22,596 เมกะวัตต์ อย่างไรก็ตามคาดว่าอาจจะยังไม่ใช่ Peak ของปีนี้

2. น้ำมันดีเซล

● การใช้ น้ำมันดีเซล ปริมาณการใช้ น้ำมันดีเซลเฉลี่ยในช่วง 2 เดือนแรกของปี 2553 อยู่ที่ระดับ 52.6 ล้านลิตรต่อวัน ลดลงจากช่วงเดียวกันของปีที่แล้วร้อยละ 1.7 ทั้งนี้การใช้ น้ำมันดีเซลเริ่มมีแนวโน้มลดลงตั้งแต่ช่วงไตรมาส 2 ของปี 2552 เนื่องจากราคาขายปลีกเฉลี่ยที่เริ่มปรับตัวสูงขึ้น จนกระทั่งในช่วงไตรมาส

สุดท้ายของปี 2552 การใช้น้ำมันดีเซลจึงเริ่มมีแนวโน้มสูงขึ้น เนื่องจากราคาขายปลีกเฉลี่ยเริ่มอยู่ในระดับคงที่ โดย ณ เดือนกุมภาพันธ์ 2553 มีปริมาณการใช้น้ำมันดีเซลเฉลี่ยที่ระดับ 54.9 ล้านลิตรต่อวัน เพิ่มขึ้นจากเดือนมกราคมร้อยละ 8.8 และเพิ่มขึ้นจากเดือนเดียวกันของปีที่แล้วร้อยละ 6.9 โดยปัจจุบันมีสัดส่วนการใช้น้ำมันดีเซลหมุนเร็วบี 2 ต่อน้ำมันไบโอดีเซลบี 5 อยู่ที่ระดับ 58 : 42

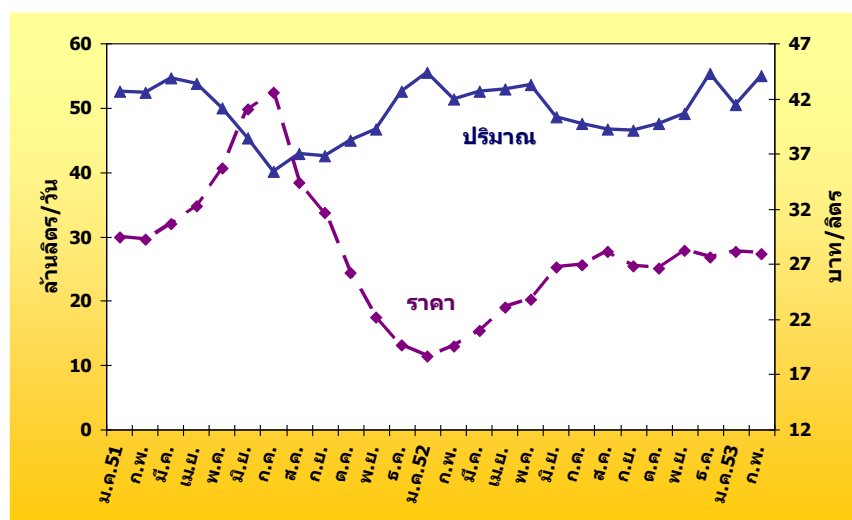
ปริมาณการใช้น้ำมันดีเซลรายเดือน

หน่วย : ล้านลิตร/วัน

	ม.ค.	ก.พ.	มี.ค.	เม.ย.	พ.ค.	มิ.ย.	ก.ค.	ส.ค.	ก.ย.	ต.ค.	พ.ย.	ธ.ค.	ม.ค.- ก.พ.
2549	52.0	54.5	55.7	52.1	52.4	49.1	46.3	46.2	45.6	46.1	51.0	51.2	53.2
2550	52.9	53.5	55.3	52.4	50.3	52.4	48.3	50.1	47.8	48.2	50.8	51.9	53.2
2551	52.5	52.4	54.7	53.7	49.9	45.4	40.2	42.8	42.5	45.0	46.8	52.5	52.5
2552	55.4	51.4	52.5	52.9	53.6	48.6	47.5	46.7	46.5	47.5	49.1	55.3	53.5
2553	50.5	54.9*											52.6
Δ (%) จาก ช่วงเดียวกัน ปีก่อน	-8.9	6.9	-	-	-	-	-	-	-	-	-	-	-1.7
Δ (%) จาก เดือนก่อนปี 53	-8.7	8.8	-	-	-	-	-	-	-	-	-	-	

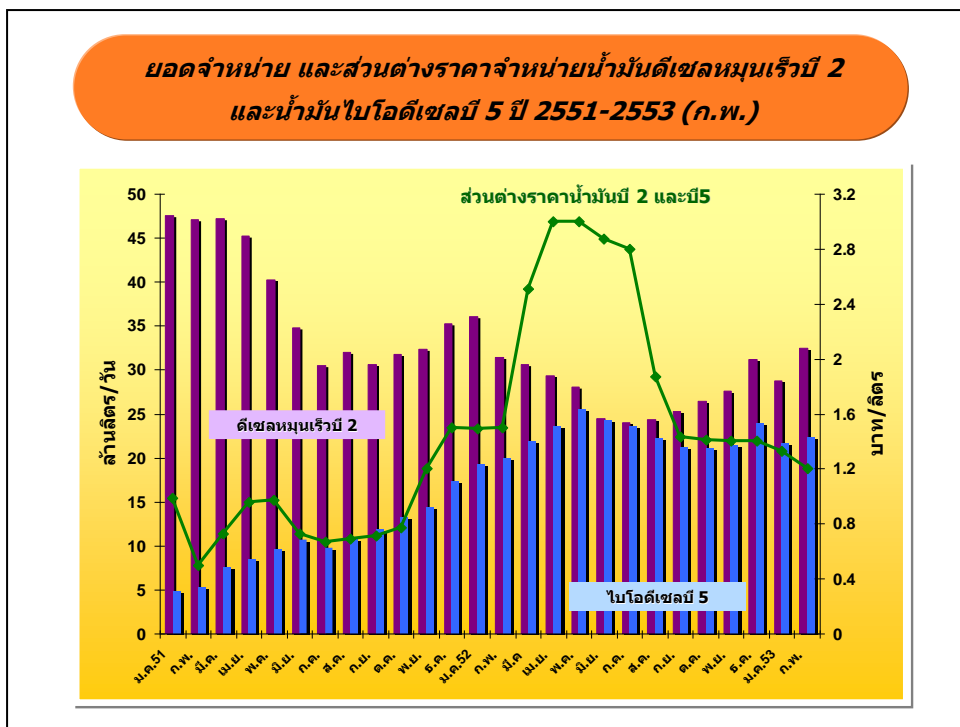
* ค่าเลขเดือน ก.พ. 53 เป็นข้อมูลเบื้องต้น

ยอดจำหน่ายและราคาน้ำมันดีเซล ปี 2551-2553 (ก.พ.)



- การใช้น้ำมันดีเซลหมุนเร็วปี 2 และน้ำมันไบโอดีเซลปี 5 ในช่วง 2 เดือนแรกของปี 2553 มีปริมาณการใช้น้ำมันดีเซลหมุนเร็วปี 2 เฉลี่ยที่ระดับ 30.6 ล้านลิตรต่อวัน ลดลงจากช่วงเดียวกันของปีก่อนร้อยละ 9.8 ในขณะที่การใช้น้ำมันไบโอดีเซลปี 5 ในช่วง 2 เดือนแรกของปี 2553 เฉลี่ยอยู่ที่ระดับ 22.0 ล้านลิตรต่อวัน เพิ่มขึ้นจากช่วงเดียวกันของปีก่อนร้อยละ 12.3

ทั้งนี้ตั้งแต่ต้นปี 2551 การใช้น้ำมันดีเซลหมุนเร็วปี 2 มีแนวโน้มลดต่ำลง ในขณะที่การใช้น้ำมันไบโอดีเซลปี 5 มีแนวโน้มเพิ่มสูงขึ้นอย่างต่อเนื่องมาโดยตลอด ตามนโยบายของรัฐบาลที่ส่งเสริมให้น้ำมันไบโอดีเซลปี 5 มีราคาต่ำกว่าน้ำมันดีเซลหมุนเร็วปี 2 จนกระทั่งช่วงกลางปี 2552 ที่ผ่านมา การใช้น้ำมันไบโอดีเซลปี 5 เริ่มมีแนวโน้มลดลง ในขณะที่การใช้น้ำมันดีเซลหมุนเร็วปี 2 เริ่มขยับตัวสูงขึ้น เนื่องจากอิทธิพลของราคาขายปลีกเฉลี่ยไบโอดีเซลปี 5 ที่ปรับตัวสูงขึ้น จนอยู่ในระดับใกล้เคียงกับราคาขายปลีกเฉลี่ยของดีเซลหมุนเร็วปี 2 ทำให้ส่วนต่างราคาขายปลีกระหว่างไบโอดีเซลปี 5 และน้ำมันดีเซลหมุนเร็วปี 2 ลดลงอย่างมาก จากเดือนมิถุนายน 2552 ที่มีส่วนต่างราคาขายปลีกเฉลี่ยน้ำมันไบโอดีเซลปี 5 และดีเซลหมุนเร็วปี 2 ที่ระดับ 2.87 บาทต่อลิตร ลดลงเหลือเพียง 1.20 บาทต่อลิตรในปัจจุบัน ส่งผลให้ประชาชนบางส่วนอาจจะหันกลับไปใช้น้ำมันดีเซลหมุนเร็วปี 2 มากขึ้น



3. น้ำมันเบนซิน

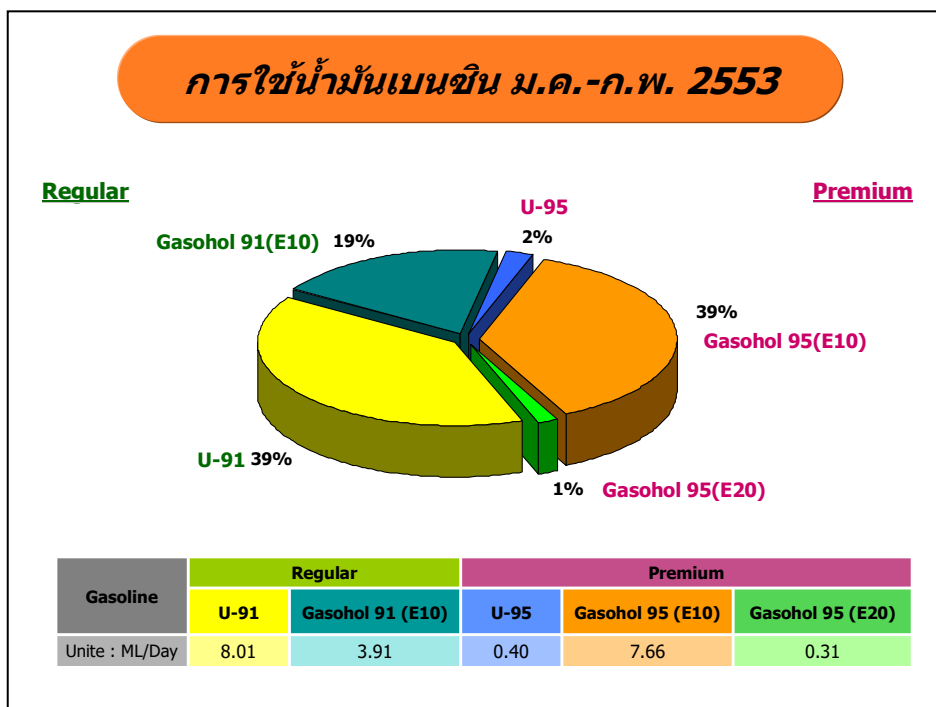
● การใช้**น้ำมันเบนซิน** ในภาพรวมมีแนวโน้มค่อนข้างคงที่ การใช้น้ำมันเบนซินเฉลี่ยในช่วง 2 เดือนแรกของปี 2553 อยู่ที่ระดับ 20.3 ลิตรต่อวัน ลดลงจากช่วงเดียวกันของปีที่แล้วร้อยละ 4.5 โดย ณ เดือนกุมภาพันธ์ 2553 มีปริมาณการใช้น้ำมันเบนซินเฉลี่ยที่ระดับ 21.1 ลิตรต่อวัน เพิ่มขึ้นจากเดือนเดียวกันของปีที่แล้วเล็กน้อยร้อยละ 0.4 และเพิ่มขึ้นจากเดือนมกราคมร้อยละ 8.0 ทั้งนี้ปัจจุบันมีสัดส่วนการใช้น้ำมันเบนซินธรรมดา (Regular) ต่อน้ำมันเบนซินพิเศษ (Premium) อยู่ที่ระดับ 59 : 41

ปริมาณการใช้น้ำมันเบนซินรายเดือน

หน่วย : ลิตร/วัน

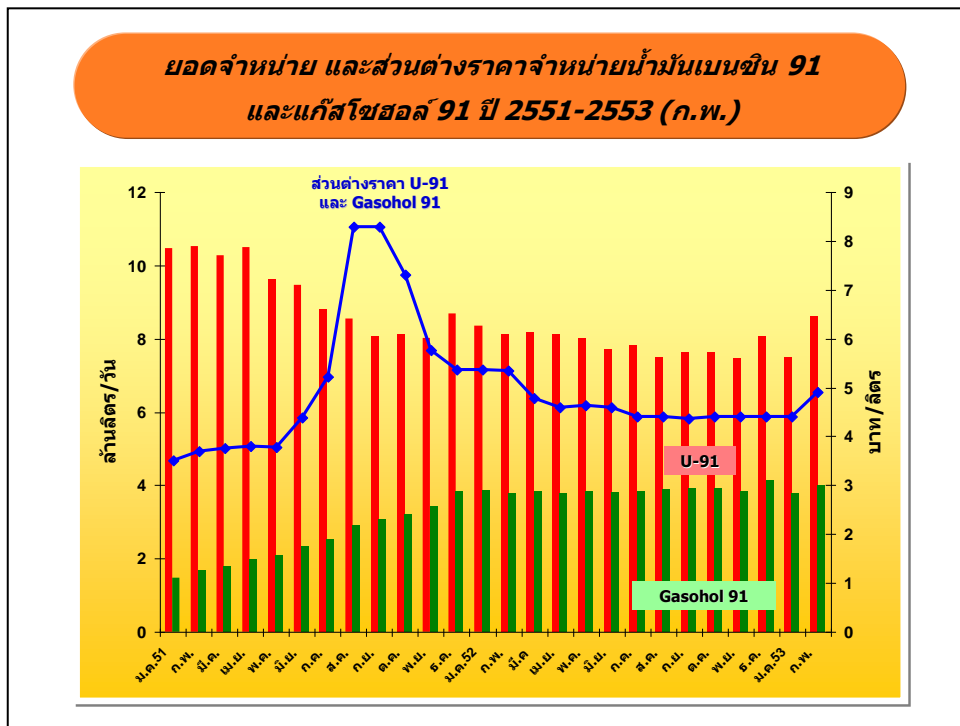
	ม.ค.	ก.พ.	มี.ค.	เม.ย.	พ.ค.	มิ.ย.	ก.ค.	ส.ค.	ก.ย.	ต.ค.	พ.ย.	ธ.ค.	ม.ค.- ก.พ.
2549	19.5	19.5	20.1	20.3	19.6	19.7	19.2	19.1	19.4	19.6	20.7	20.5	19.5
2550	19.8	20.5	20.5	20.5	19.5	20.6	19.9	20.6	19.8	20.0	19.6	20.1	20.1
2551	19.4	20.0	19.5	20.1	18.7	18.6	18.0	19.0	18.9	19.4	19.9	22.0	19.7
2552	21.5	21.0	21.4	21.1	21.0	20.3	20.4	19.9	20.0	20.1	19.6	21.2	21.2
2553	19.5	21.1*											20.3
Δ (%) จาก ช่วงเดียวกัน ปีก่อน	-8.9	0.4	-	-	-	-	-	-	-	-	-	-	-4.5
Δ (%) จาก เดือนก่อนปี 53	-7.7	8.0	-	-	-	-	-	-	-	-	-	-	

* ตัวเลขเดือน ก.พ. 53 เป็นข้อมูลเบื้องต้น



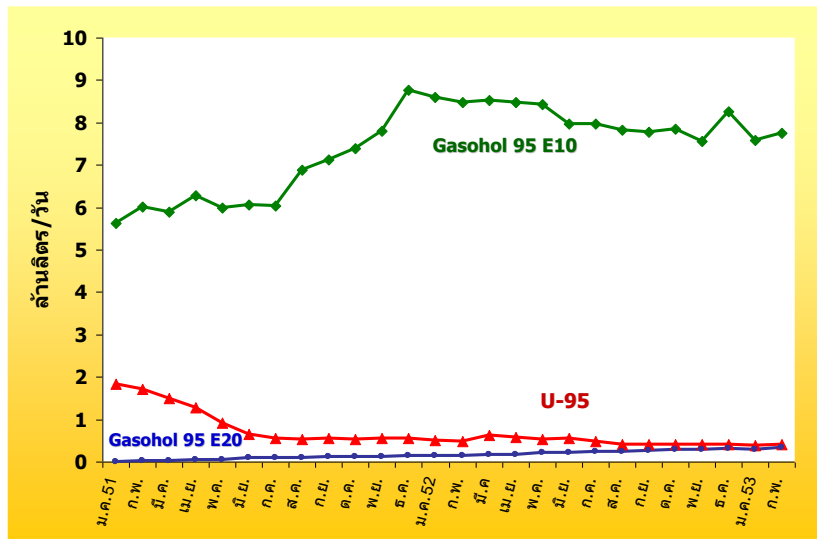
- **การใช้เบนซิน 91** ปัจจุบันการใช้เบนซิน 91 (U-91) คิดเป็นสัดส่วนร้อยละ 39 ของปริมาณการใช้เบนซินทั้งหมด ในช่วง 2 เดือนแรกของปี 2553 มีปริมาณการใช้เบนซิน 91 เฉลี่ยที่ระดับ 8.0 ลิ้นลิตรต่อวัน ลดลงจากช่วงเดียวกันของปีที่แล้วร้อยละ 2.8

ทั้งนี้แม้ว่าปัจจุบันการใช้เบนซิน 91 จะยังคงมีแนวโน้มลดลง แต่เมื่อพิจารณารายเดือนพบว่าตั้งแต่ต้นปี 2552 ที่ผ่านมามีอัตราการลดลงของการใช้เบนซิน 91 เริ่มอยู่ในระดับต่ำ โดยลดลงเฉลี่ยเพียงร้อยละ 0.2 ต่อเดือน ต่ำกว่าปี 2551 ที่มีอัตราการใช้เบนซิน 91 ลดลงเฉลี่ยถึงร้อยละ 1.7 ต่อเดือน ทั้งนี้เนื่องจากอิทธิพลของส่วนต่างราคาขายปลีกเฉลี่ยเบนซิน 91 และแก๊สโซฮอล์ 91 ที่ปรับลดลง จากเดือนสิงหาคม 2551 ซึ่งมีส่วนต่างราคาขายปลีกเฉลี่ยเบนซิน 91 และแก๊สโซฮอล์ 91 ที่ระดับ 8.30 บาทต่อลิตร ลดลงเหลือเพียง 4.91 บาทต่อลิตร ในปัจจุบัน ส่งผลให้ประชาชนบางส่วนอาจจะหันกลับไปใช้น้ำมันเบนซิน 91 มากขึ้น โดย ณ เดือนกุมภาพันธ์ 2553 มีปริมาณการใช้เบนซิน 91 เฉลี่ยที่ระดับ 8.6 ลิ้นลิตรต่อวัน เพิ่มขึ้นจากเดือนมกราคมร้อยละ 15.1 และเพิ่มขึ้นจากเดือนเดียวกันของปีที่แล้วร้อยละ 5.8



- **การใช้เบนซิน 95** ปัจจุบันคิดเป็นสัดส่วนร้อยละ 2 ของปริมาณการใช้เบนซินทั้งหมด ในช่วง 2 เดือนแรกของปี 2553 มีปริมาณการใช้เบนซิน 95 เฉลี่ยที่ระดับ 0.4 ลิ้นลิตรต่อวัน ลดลงจากช่วงเดียวกันของปีที่แล้วร้อยละ 19.3 โดยปริมาณการใช้ในเดือนกุมภาพันธ์ 2553 อยู่ที่ระดับ 0.4 ลิ้นลิตรต่อวัน ลดลงจากเดือนเดียวกันของปีที่แล้วร้อยละ 15.2 ทั้งนี้การใช้เบนซิน 95 มีแนวโน้มลดลงตั้งแต่ต้นปี 2551 ที่ผ่านมา เนื่องจากถูกทดแทนโดยแก๊สโซฮอล์ 95 E10 และ E20 ซึ่งมีราคาขายปลีกเฉลี่ยต่ำกว่า โดยราคาขายปลีกเฉลี่ยของเบนซิน 95 ในเดือนกุมภาพันธ์ 2553 อยู่ที่ระดับ 41.51 บาทต่อลิตร ซึ่งสูงกว่าราคาขายปลีกเฉลี่ยแก๊สโซฮอล์ 95 E10 และ E20 ถึง 8.73 และ 11.03 บาทต่อลิตร ตามลำดับ

ยอดจำหน่ายน้ำมันเบนซิน 95 แก๊สโซฮอล์ 95 E10 และแก๊สโซฮอล์ 95 E20 ปี 2551-2553 (ก.พ.)



● **การใช้แก๊สโซฮอล์** ปัจจุบันมีสัดส่วนมากที่สุดประมาณร้อยละ 60 ของปริมาณการใช้เบนซินทั้งหมด ในช่วง 2 เดือนแรกของปี 2553 มีการใช้แก๊สโซฮอล์เฉลี่ยที่ระดับ 11.9 ล้านลิตรต่อวัน ลดลงจากช่วงเดียวกันของปีที่แล้วร้อยละ 5.1 ทั้งนี้รัฐบาลมีนโยบายในการส่งเสริมการใช้ Ethanol ทดแทนน้ำมัน และการใช้มาตรการด้านราคาจูงใจให้ประชาชนหันมาใช้แก๊สโซฮอล์เพิ่มขึ้น จนทำให้การใช้แก๊สโซฮอล์มีแนวโน้มเพิ่มขึ้นอย่างต่อเนื่องในช่วงปี 2550-2551 อย่างไรก็ตามตั้งแต่ต้นปี 2552 ที่ผ่านมามีแนวโน้มที่การใช้แก๊สโซฮอล์เริ่มมีแนวโน้มค่อนข้างคงที่ โดยมีรายละเอียดดังนี้

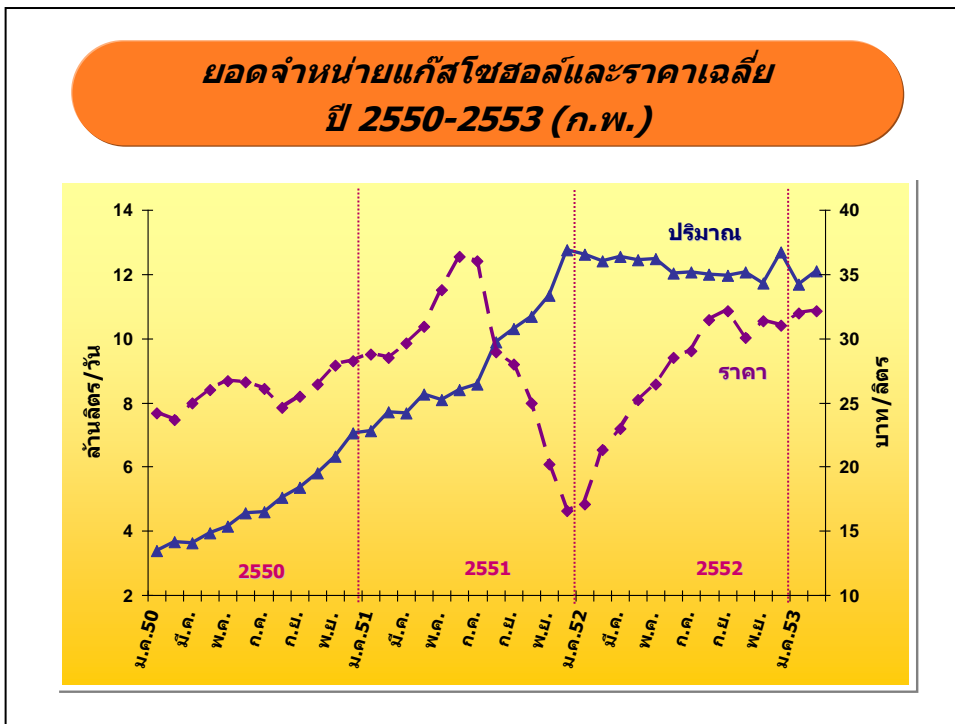
- **การใช้แก๊สโซฮอล์ 91 (E10)** คิดเป็นร้อยละ 19 ของปริมาณการใช้เบนซินทั้งหมด ในช่วง 2 เดือนแรกของปี 2553 มีการใช้เฉลี่ยที่ระดับ 3.9 ล้านลิตรต่อวัน เพิ่มขึ้นจากช่วงเดียวกันของปีก่อนร้อยละ 2.2 ในขณะที่การใช้ในเดือนกุมภาพันธ์ 2553 อยู่ที่ระดับ 4.0 ล้านลิตรต่อวัน เพิ่มขึ้นจากเดือนเดียวกันของปีที่แล้วร้อยละ 6.5

- **การใช้แก๊สโซฮอล์ 95 (E10)** คิดเป็นสัดส่วนร้อยละ 39 ของปริมาณการใช้เบนซินทั้งหมด ในช่วง 2 เดือนแรกของปี 2553 มีการใช้เฉลี่ยที่ระดับ 7.7 ล้านลิตรต่อวัน ลดลงจากช่วงเดียวกันของปีก่อนร้อยละ 10.4 ในขณะที่การใช้ในเดือนกุมภาพันธ์ 2553 อยู่ที่ระดับ 7.8 ล้านลิตรต่อวัน ลดลงจากเดือนเดียวกันของปีที่แล้วร้อยละ 8.6

- **การใช้แก๊สโซฮอล์ 95 (E20)** คิดเป็นสัดส่วนร้อยละ 1 ของปริมาณการใช้เบนซินทั้งหมด ในช่วง 2 เดือนแรกของปี 2553 มีการใช้เฉลี่ยที่ระดับ 0.31 ล้านลิตรต่อวัน เพิ่มขึ้นจากช่วงเดียวกันของปีก่อนซึ่งอยู่ที่ระดับ 0.15 ล้านลิตรต่อวัน โดยการใช้แก๊สโซฮอล์ 95 (E20) มีแนวโน้มเพิ่มขึ้นอย่างต่อเนื่องมาโดยตลอดตามนโยบายรัฐบาลที่ได้ส่งเสริมให้มีการจำหน่ายแก๊สโซฮอล์ 95 (E20) ตั้งแต่วันที่ 1 มกราคม 2551 โดยลดภาษีสรรพสามิตสำหรับรถยนต์ที่ใช้น้ำมันแก๊สโซฮอล์ 95 (E20) จากร้อยละ 30 เหลือร้อยละ 25 และลดอัตรา

ภาษีเงินส่งเข้ากองทุนน้ำมัน มีผลให้ปัจจุบันราคาขายปลีกเฉลี่ยแก๊สโซฮอล์ 95 (E20) อยู่ที่ระดับ 30.48 บาทต่อลิตร ต่ำกว่าเบนซิน 95 อยู่ 11.03 บาทต่อลิตร

- **การใช้แก๊สโซฮอล์ 95 (E85)** รัฐบาลมีนโยบายส่งเสริมให้จำหน่ายน้ำมันแก๊สโซฮอล์ 95 (E85) ตั้งแต่วันที่ 28 สิงหาคม 2551 เป็นต้นมา แต่ปัจจุบันการใช้ยังอยู่ในวงจำกัดเพียงประมาณ 3,100 ลิตรต่อวัน เนื่องจากจำนวนรถยนต์และสถานีบริการยังมีอยู่น้อยมาก โดยราคาเฉลี่ยแก๊สโซฮอล์ 95 (E85) ในเดือนกุมภาพันธ์ 2553 อยู่ที่ระดับ 18.72 บาทต่อลิตร ต่ำกว่าราคาเบนซิน 95 อยู่ 22.79 บาทต่อลิตร



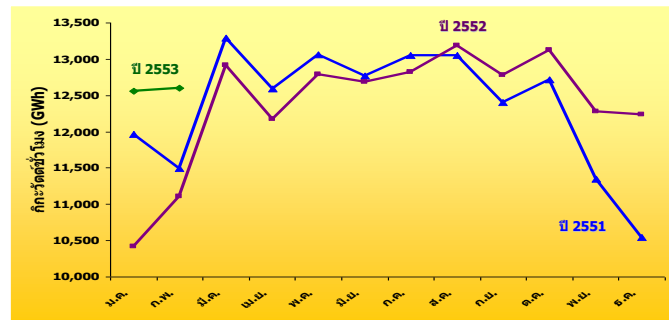
4. ไฟฟ้า

● **การผลิตพลังงานไฟฟ้า (Gross Energy Generation)** ในช่วง 2 เดือนแรกของปี 2553 มีจำนวน 25,165 กิกะวัตต์ชั่วโมง เพิ่มขึ้นจากช่วงเดียวกันของปีก่อนร้อยละ 16.9 ทั้งนี้การผลิตพลังงานไฟฟ้าเริ่มมีการขยายตัวเป็นบวกเมื่อเทียบกับเดือนเดียวกันของปีก่อน ตั้งแต่เดือนสิงหาคม 2552 และยังคงขยายตัวเป็นบวกต่อเนื่องมาจนถึงปัจจุบัน ซึ่งสอดคล้องกับปริมาณการใช้ไฟฟ้าในภาคอุตสาหกรรมและภาคธุรกิจ โดยเฉพาะอุตสาหกรรมกลุ่มโลหะขั้นมูลฐาน และการผลิตผลิตภัณฑ์โลหะเครื่องจักรและอุปกรณ์ รวมทั้งธุรกิจกลุ่มภัตตาคารและโรงแรม และกลุ่มขายปลีก ที่เริ่มมีแนวโน้มดีขึ้นจากการฟื้นตัวของเศรษฐกิจตั้งแต่ช่วงไตรมาส 3 ของปี 2552 โดยมีปริมาณการใช้ไฟฟ้าในช่วงไตรมาส 3 จนถึงปัจจุบันเพิ่มขึ้นจากช่วงก่อนหน้าอย่างชัดเจน

- ความต้องการไฟฟ้าสูงสุด (Gross Peak Generation) ในช่วง 2 เดือนแรกของปี 2553 เกิดขึ้นเมื่อวันอังคารที่ 9 กุมภาพันธ์ เวลา 19.00 น. โดยอยู่ที่ระดับ 22,449 เมกะวัตต์ ใกล้เคียงกับ Peak ของปี 2552 ซึ่งเกิดขึ้นเมื่อวันศุกร์ที่ 24 เมษายน เวลา 14.30 น. ที่ระดับ 22,596 เมกะวัตต์ อย่างไรก็ตามคาดว่า Peak ในช่วง 2 เดือนแรกดังกล่าวอาจจะยังไม่ใช่ Peak ของปีนี้

การผลิตพลังงานไฟฟ้ารายเดือน ปี 2551-2553 (ก.พ.)

	ม.ค.	ก.พ.	มี.ค.	เม.ย.	พ.ค.	มิ.ย.	ก.ค.	ส.ค.	ก.ย.	ต.ค.	พ.ย.	ธ.ค.	ม.ค.-ก.พ.
2551	11,962	11,495	13,288	12,587	13,056	12,766	13,052	13,054	12,402	12,718	11,348	10,539	23,457
2552	10,418	11,104	12,910	12,176	12,794	12,680	12,822	13,190	12,784	13,124	12,277	12,238	21,522
2553	12,564	12,601											25,165
Δ (%) จากช่วงเดียวกันปีก่อน	20.59	13.48	-	-	-	-	-	-	-	-	-	-	16.92
Δ (%) จากเดือนก่อนปี 53	2.66	0.30	-	-	-	-	-	-	-	-	-	-	



การใช้ไฟฟ้าตามประเภทกิจการที่สำคัญ ปี 2551-2553 (ม.ค.)

