

**สถานการณ์ราคาน้ำมันเชื้อเพลิง**  
(22 – 28 มกราคม 2561)

**1. ราคาน้ำมันโลก**

**1.1 ราคาน้ำมันดิบ**

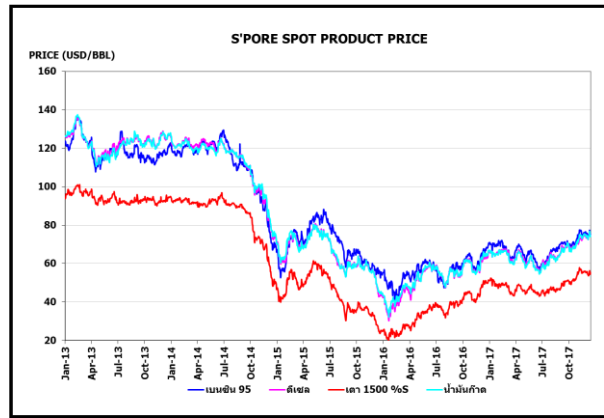
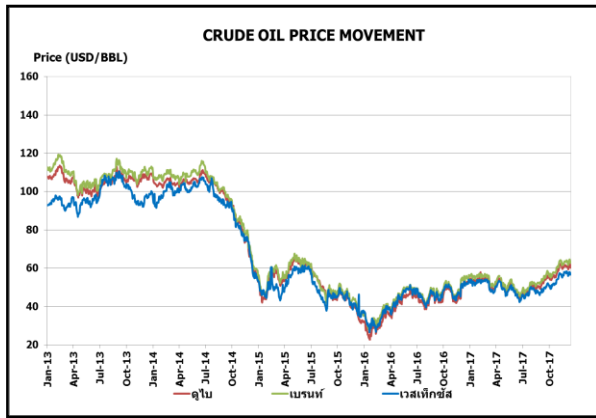
สัปดาห์นี้ราคาน้ำมันดิบคูโบและเวสต์เท็กซัส เฉลี่ยอยู่ที่ระดับ \$66.96 และ \$65.10 ต่อบาร์เรล ปรับตัวเพิ่มขึ้นจากสัปดาห์ที่แล้ว \$0.43 และ \$1.35 ต่อบาร์เรล ตามลำดับ โดยตลาดน้ำมันดิบยังคงตึงตัวอย่างต่อเนื่องจากการลดกำลังการผลิตของกลุ่มผู้ผลิตทั้งในและนอกโอเปกที่ปรับลดกำลังการผลิตมากกว่าที่ได้ตกลงกันไว้ที่ 1.8 ล้านบาร์เรลต่อวัน ประกอบกับปริมาณการผลิตน้ำมันดิบของเวเนซุเอลา ที่ลดลงต่ำสุดในรอบกว่า 30 ปี หลังเผชิญกับปัญหาความไม่สงบในประเทศและภาวะหนี้สินที่อยู่ในระดับสูง อีกทั้งค่าเงินดอลลาร์สหรัฐฯ ที่อ่อนค่าลงและมีแนวโน้มที่จะเป็นปัจจัยหนุนต่อความต้องการใช้น้ำมัน เนื่องจากราคาน้ำมันดิบในสกุลเงินสหรัฐฯ จะมีราคาถูกลงสำหรับผู้บริโภคที่ถือเงินสกุลอื่น นอกจากนี้ปริมาณน้ำมันดิบคงคลังสหรัฐฯ ปรับลดลงกว่า 10 สัปดาห์ติดต่อกันอยู่ที่ระดับต่ำสุดในรอบ 3 ปี ที่ 411.6 ล้านบาร์เรล จากโรงกลั่นน้ำมันที่คงกำลังการกลั่นในระดับสูงเพื่อรองรับความต้องการใช้น้ำมันเพื่อทำความร้อนที่ปรับตัวเพิ่มขึ้น

**1.2 ราคากลางน้ำมันสำเร็จรูปตลาดภูมิภาคเอเชีย**

น้ำมันเบนซิน ราคาน้ำมันเบนซินออกเทน 95 และ 92 เฉลี่ยอยู่ที่ระดับ \$79.90 และ \$77.80 ต่อบาร์เรล ปรับตัวเพิ่มขึ้นจากสัปดาห์ที่แล้ว \$1.07 และ \$0.96 ต่อบาร์เรล ตามลำดับ ตามราคาน้ำมันดิบและจากอุปทานในสหรัฐฯ ที่ปรับตัวลดลงหลังโรงกลั่นน้ำมันชะลอการผลิตหลังเผชิญปัญหาสภาพอากาศที่หนาวเย็นจัด ขณะที่อุปทานในเอเชียมีแนวโน้มปรับตัวลดลงเนื่องจากจะเข้าสู่ช่วงฤดูการปิดซ่อมบำรุงในเดือนมีนาคม รวมทั้งปริมาณน้ำมันเบนซินคงคลังสหรัฐฯ ยังคงปรับเพิ่มขึ้นเป็นสัปดาห์ที่ 11 ติดต่อกัน

น้ำมันดีเซล ในสัปดาห์นี้ราคาน้ำมันดีเซลหมุนเร็วเฉลี่ยอยู่ที่ระดับ \$82.03 ต่อบาร์เรล ปรับตัวเพิ่มขึ้นจากสัปดาห์ที่แล้ว \$1.32 ต่อบาร์เรล ตามราคาน้ำมันดิบและจากอุปสงค์ในภูมิภาคยังอยู่ในระดับสูง นอกจากนี้ราคายังได้รับแรงหนุนจากปริมาณน้ำมันดีเซลคงคลังที่สิงคโปร์ที่ปรับลดลงมาสู่ระดับต่ำสุดในรอบ 4 สัปดาห์ที่ราว 8.9 ล้านบาร์เรล และอุปทานที่ปรับลดจากการส่งออกน้ำมันดีเซลลดลงของประเทศญี่ปุ่น อีกทั้งสภาพอากาศที่หนาวเย็นจัดในสหรัฐฯ ยังเป็นปัจจัยหนุนอุปสงค์ให้ปรับตัวดีขึ้นด้วย

น้ำมันเตา ในสัปดาห์นี้ราคาน้ำมันเตาเฉลี่ยอยู่ที่ระดับ \$60.09 ต่อบาร์เรล ปรับตัวเพิ่มขึ้นจากสัปดาห์ที่แล้ว \$0.84 ต่อบาร์เรล จาก Platts รายงานปริมาณสำรอง Residual Fuels เชิงพาณิชย์ ที่ Fujairah Oil Industry Zone (FOIZ) ประเทศสหรัฐอาหรับเอมิเรตส์ สัปดาห์สิ้นสุดวันที่ 22 มกราคม 2561 ลดลง 1.38 ล้านบาร์เรล มาอยู่ที่ 7.16 ล้านบาร์เรล ในขณะที่ NBS ของจีนรายงานปริมาณการผลิตน้ำมันเตาเดือนธันวาคม 2560 ลดลง ร้อยละ 20.6 อยู่ที่ 2.04 ล้านตัน และปี 2560 ลดลงร้อยละ 0.7 อยู่ที่ 26.93 ล้านตัน รวมทั้ง GAC ของจีนรายงานปริมาณการนำเข้าในเดือนธันวาคม 2560 เพิ่มขึ้น ร้อยละ 13.3 อยู่ที่ 1.3 ล้านตัน และในปี 2560 เพิ่มขึ้น ร้อยละ 16.1 อยู่ที่ 13.5 ล้านตัน



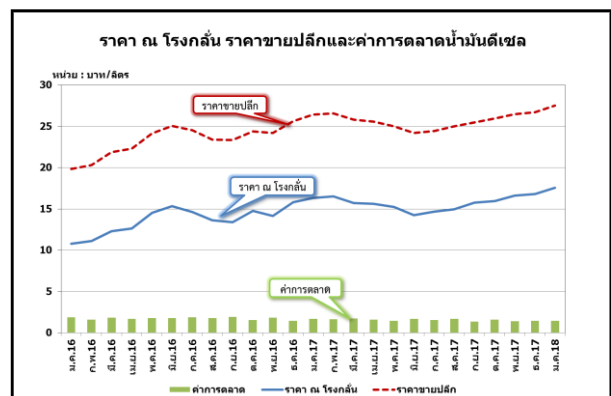
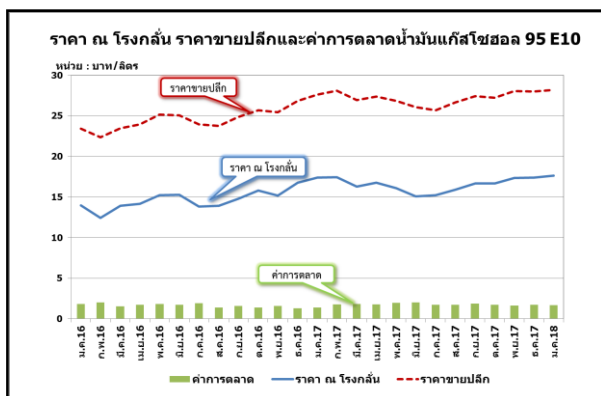
**ราคาขายปลีกน้ำมันเชื้อเพลิงของไทย**

ราคาขายปลีกน้ำมันเชื้อเพลิง  
(ณ วันที่ 22 มกราคม 2561)

หน่วย : บาท/ลิตร

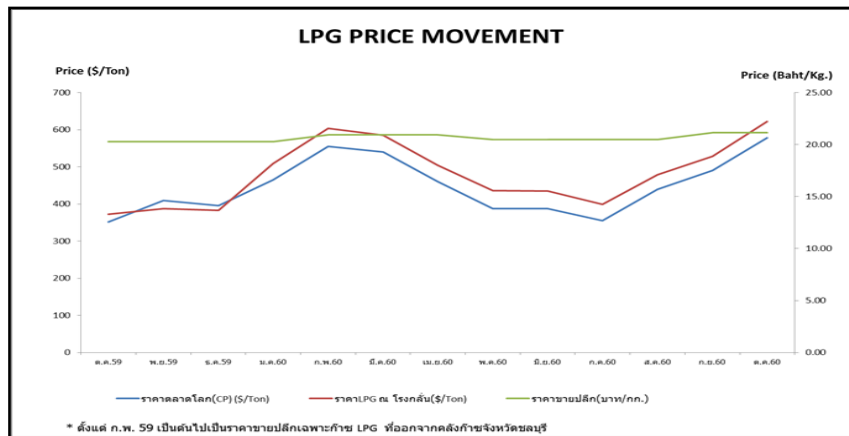
ชนิด	ปตท./บางจาก		เชลล์		เอสโซ่		กาลเท็กซ์	
	ราคา	เปลี่ยนแปลงจากสัปดาห์ที่แล้ว	ราคา	เปลี่ยนแปลงจากสัปดาห์ที่แล้ว	ราคา	เปลี่ยนแปลงจากสัปดาห์ที่แล้ว	ราคา	เปลี่ยนแปลงจากสัปดาห์ที่แล้ว
เบนซินออกเทน 95	35.56	-	-	-	-	-	36.01	-
แก๊สโซฮอล์ 95 E10	28.45	-	-	-	28.45	-	28.45	-
แก๊สโซฮอล์ 95 E20	25.94	-	25.94	-	25.94	-	25.94	-
แก๊สโซฮอล์ 95 E85	20.94	-	-	-	-	-	-	-
แก๊สโซฮอล์ 91	28.18	-	28.28	+0.10	28.18	-	28.18	-
ดีเซลหมุนเร็ว	27.89	+0.30	27.89	+0.30	27.89	+0.30	27.89	+0.30

ค่าเงินบาทของไทยแข็งตัวขึ้นจากสัปดาห์ที่แล้ว 0.27 บาท/เหรียญสหรัฐ มาอยู่ที่ระดับเฉลี่ย 31.8175 บาท/เหรียญสหรัฐ ต้นทุนน้ำมันเบนซินเพิ่มขึ้น 0.08 บาท/ลิตร ในขณะที่ต้นทุนน้ำมันดีเซลเพิ่มขึ้น 0.13 บาท/ลิตร ทำให้ค่าการตลาดเฉลี่ยรวมอยู่ที่ระดับ 1.69 บาท/ลิตร เป็นระดับที่เหมาะสม แยกเป็นค่าการตลาดของกลุ่มน้ำมันแก๊สโซฮอล์อยู่ที่ 2.14 บาท/ลิตร ซึ่งสูงกว่าเกณฑ์มาตรฐาน ซึ่งคาดว่าถ้าราคาน้ำมันสำเร็จรูปตลาดสิงคโปร์ไม่ปรับตัวสูงขึ้นกว่านี้ ราคาขายปลีกกลุ่มน้ำมันแก๊สโซฮอล์คงปรับลดประมาณ 0.30 – 0.50 บาท/ลิตร ในสัปดาห์หน้า และค่าการตลาดน้ำมันดีเซลอยู่ที่ 1.46 บาท/ลิตร และค่าการกลั่นเฉลี่ยอยู่ที่ระดับ 2.17 บาท/ลิตร



## 2. สถานการณ์ราคา LPG

สถานการณ์ราคาก๊าซ LPG ตลาดโลกในเดือนมกราคม 2561 อยู่ที่ 580 เหรียญสหรัฐฯ/ตัน ไม่เปลี่ยนแปลงจากเดือนธันวาคม 2560 ปัจจัยสนับสนุนราคาก๊าซ LPG ให้ทรงตัวอยู่ในระดับสูงมาจากราคาน้ำมันดิบที่ยังคงตึงตัวจากสถานการณ์ที่น้ำมันรั่วไหลในทะเลเหนือและเหตุการณ์ความไม่สงบในประเทศลิเบียและอิหร่าน รวมถึงความต้องการพลังงานสำหรับทำความร้อนที่เกิดขึ้นในช่วงฤดูหนาว โดยปริมาณสำรองคงคลังของโปรเปนและโพรพิลีนของประเทศสหรัฐอเมริกาในสัปดาห์สิ้นสุด ณ วันที่ 22 ธันวาคม 2560 ลดลงอย่างต่อเนื่อง มาอยู่ที่ 68.16 ล้านบาร์เรล ซึ่งต่ำกว่าค่าเฉลี่ยห้าปีย้อนหลังถึงร้อยละ 8 ในขณะที่ความต้องการในประเทศเพิ่มขึ้นถึง 1.5 ล้านบาร์เรล สูงสุดในรอบสิบเดือน นอกจากนี้คาดการณ์ว่าประเทศจีนจะมีการนำเข้าโพรเปนเพิ่มขึ้นหลังจากเสร็จสิ้นการปิดซ่อมบำรุงโรงงาน PDH ในเดือนพฤศจิกายน 2560 อย่างไรก็ตามปัจจัยกดดันราคาก๊าซ LPG ตลาดโลกเกิดจากความต้องการบิวเทนสำหรับใช้ในอุตสาหกรรมปิโตรเคมีที่ลดลงในทวีปยุโรป เนื่องด้วยราคาแนฟทาที่อยู่ในระดับต่ำ รวมถึงปริมาณสำรองคงคลัง LPG ของประเทศญี่ปุ่นในเดือนพฤศจิกายน 2560 ซึ่งทรงตัวเท่ากับในเดือนตุลาคม 2560 ที่ 1.82 ล้านบาร์เรล มิได้ลดลงตามการคาดการณ์



### โครงสร้างราคา LPG ในประเทศ

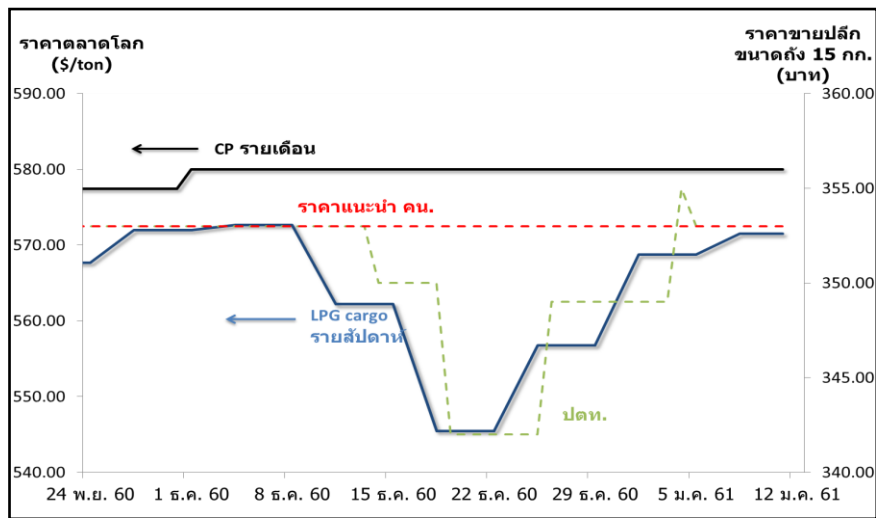
หน่วย: บาท/กก.

รายการ	12 - 18 ธ.ค. 60	19 - 25 ธ.ค. 60	26 ธ.ค.60 - 1 ม.ค. 61	2 - 8 ม.ค. 61	9 - 15 ม.ค. 61	16 -22 ม.ค. 61	23 -29 ม.ค. 61
ราคาตลาดโลก (CP) \$/Ton	562	546	557	569	566	539	540
ราคา ณ โรงกลั่น \$/Ton	611	597	608	620	616	588	589
ราคา ณ โรงกลั่น บาท/กก.	20.0335	19.5233	19.9785	20.3909	20.0136	18.98371	18.8881
ภาษีสรรพสามิตและเทศบาล	2.3870	2.3870	2.3870	2.3870	2.3870	2.9837	2.3870
กองทุนน้ำมันฯ	-6.3525	-6.3525	-6.3525	-6.3525	-6.3525	-6.3525	-6.3525
ภาษีมูลค่าเพิ่ม	1.3837	1.3358	1.3838	1.3926	1.3664	1.2966	1.2966
ค่าการตลาด	3.5138	3.5256	3.3433	3.4679	3.4713	3.5044	3.6000
ราคาขายปลีก	20.95	20.42	21.15	21.29	20.89	19.82	19.82

\* ตั้งแต่เดือนมกราคม 60 เป็นต้นไป อัตราส่วนโพรเพน : บิวเทน ที่ 50:50

\*\* ตั้งแต่เดือนมกราคม 60 เป็นต้นไปราคาก๊าซ LPG เปลี่ยนจากอ้างอิง Pool Price เป็น Import Parity

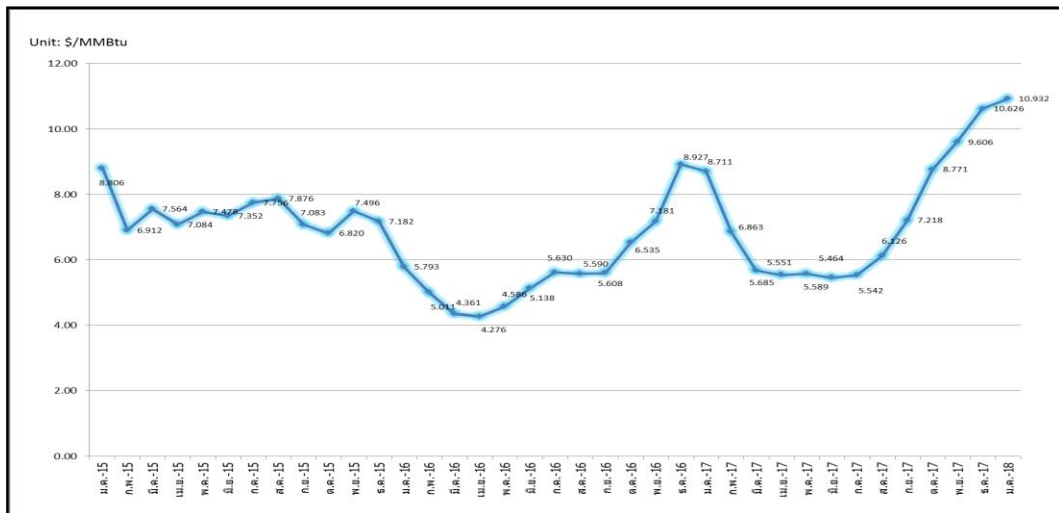
\*\*\* ตั้งแต่วันที่ 7 พฤศจิกายน 2560 เป็นต้นไป เปลี่ยนจากอ้างอิงราคา CP (รายเดือน) เป็น LPG Cargo (รายสัปดาห์)



### 3. สถานการณ์ราคาก๊าซ LNG (22 – 26 มกราคม 2561)

➤ ราคา Spot LNG เฉลี่ยในสัปดาห์นี้ ปรับตัวลดลงจากสัปดาห์ก่อน 0.385 เหรียญสหรัฐฯ/ล้านบิตู มาอยู่ที่ระดับ 10.365 เหรียญสหรัฐฯ/ล้านบิตู จากเหตุการณ์โครงการ Sabine Pass LNG ที่ต้องหยุดซ่อมบำรุงกะทันหันในช่วงสัปดาห์ที่ผ่านมา ทางโครงการฯ ยืนยันว่าจะสามารถส่งมอบตามปกติ จึงทำให้ไม่มีผลกระทบต่อตลาด LNG และการกลับมาดำเนินการตามปกติของโครงการ Sakhalin LNG Bintulu LNG และ Angola LNG จะคลายความตึงตัวของตลาด Spot อย่างไรก็ตาม สภาพอากาศที่หนาวเย็นในภูมิภาคเอเชียตะวันออกเฉียงเหนือ และการที่ผู้ซื้อหลายรายต้องการกักเก็บ LNG ในถังจะเริ่มฤดูการซื้อสำหรับฤดูใบไม้ผลิ ยังเป็นปัจจัยบวกที่คาดว่าจะทำให้ราคากลับมาฟื้นตัวอีกครั้ง

#### ราคา Spot LNG



➤ ราคาเฉลี่ยก๊าซธรรมชาติของประเทศไทย ณ เดือนธันวาคม 2560 อยู่ที่ 197.2793 บาท/ล้านบิตู ราคา Spot LNG เฉลี่ยเดือนมกราคม 2561 (1 - 26 มกราคม 2561) ปรับตัวเพิ่มขึ้นจากเดือนก่อน 0.305 เหรียญสหรัฐฯ/ล้านบิตู มาอยู่ที่ระดับ 10.932 เหรียญสหรัฐฯ/ล้านบิตู

#### 4. ราคาก๊าซ NGV

- ปัจจุบันราคาขายปลีกก๊าซ NGV (สถานีภายในรัศมี 50 กม. จากสถานีแม่) ตั้งแต่วันที่ 16 มกราคม 2561 จนถึงวันที่ 15 กุมภาพันธ์ 2561 สำหรับรถยนต์ส่วนบุคคลอยู่ที่ 13.33 บาท/กก. และสำหรับรถโดยสารสาธารณะอยู่ที่ 10.00 บาท/กก. สำหรับสถานีลูกที่อยู่ไกลจากสถานีแม่มากที่สุด (ไม่รวมภาษี อบจ.) อยู่ที่ 17.33 บาท/กก.
- ณ วันที่ 31 ตุลาคม 2560 ปริมาณการจำหน่ายก๊าซ NGV ประจำเดือนตุลาคม 2560 อยู่ที่ 6,311 ตันต่อวัน (หรือประมาณ 227 ล้านลูกบาศก์ฟุตต่อวัน) และมีสถานีบริการ NGV สะสมจำนวน 504 สถานี แบ่งเป็น สถานีแม่ 20 สถานีและสถานีลูก 484 สถานี

#### 5. ฐานะกองทุนน้ำมันเชื้อเพลิง

ฐานะกองทุนน้ำมันฯ ณ วันที่ 28 มกราคม 2561 มีสินทรัพย์รวม 46,677 ล้านบาท หนี้สินกองทุน 12,305 ล้านบาท ฐานะกองทุนน้ำมันสุทธิ 34,372 ล้านบาท