

พลังงานขั้นต้น



การผลิต

794 พันบาร์เรลต่อวัน*

การผลิตพลังงานขั้นต้นลดลงในทุกประเภท ยกเว้น การผลิตลิกไนต์ที่เพิ่มขึ้น 17.8% โดยการผลิตไฟฟ้า จากพลังน้ำลดลงมากที่สุดที่ 23.0%

↓ 8.5%

การนำเข้า
(สุทธิ)

1,309 พันบาร์เรลต่อวัน*

การนำเข้าพลังงานขั้นต้นลดลงจากการนำเข้า ผลิตภัณฑ์ปิโตรเลียม NG & LNG และถ่านหินที่ ลดลง ในขณะที่การนำเข้าน้ำมันดิบ คอนเดนเสท และไฟฟ้าเพิ่มขึ้น

↓ 16.7%

การใช้

1,882 พันบาร์เรลต่อวัน*

การใช้พลังงานขั้นต้นลดลงจากการใช้ผลิตภัณฑ์ ปิโตรเลียม ถ่านหินนำเข้า NG และ LNG ที่ลดลง ในขณะที่การใช้ลิกไนต์ และการใช้พลังน้ำ/ไฟฟ้านำเข้า เพิ่มขึ้น

↓ 8.9%

พลังงานขั้นสุดท้าย

สัดส่วนการใช้พลังงานขั้นสุดท้าย

น้ำมันสำเร็จรูป 46%

ไฟฟ้า 22%

ถ่านหิน 17%

NG 12%

ลิกไนต์ 0.3%

การใช้

↓ 5.1%

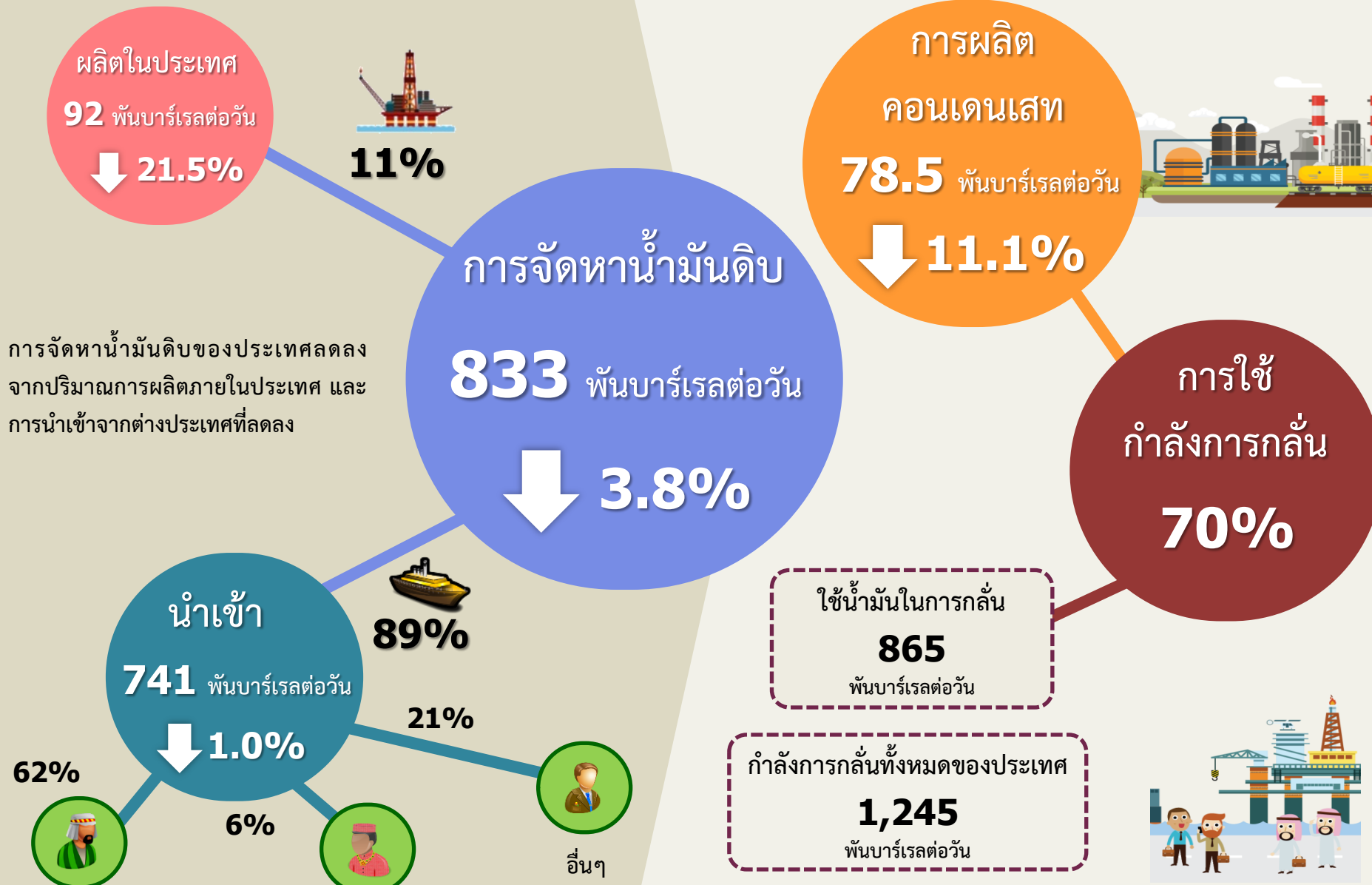
1,363 พันบาร์เรลต่อวัน*

การใช้พลังงานขั้นสุดท้ายลดลงจากการใช้ ผลิตภัณฑ์ปิโตรเลียมที่ลดลง 14.9% และไฟฟ้า ลดลง 0.2% ในขณะที่การใช้ลิกไนต์/ถ่านหิน เพิ่มขึ้น 13.9% และก๊าซธรรมชาติเพิ่มขึ้น 5.6%



*เทียบเท่าน้ำมันดิบ

หมายเหตุ: เทียบกับเดือนเดียวกันของปีก่อน (YoY)



หมายเหตุ: เทียบกับเดือนเดียวกันของปีก่อน (YoY)

น้ำมันสำเร็จรูป



LPG

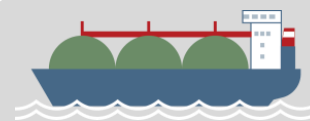
การผลิต

145

ล้านลิตรต่อวัน



6.7%



การนำเข้า

4.5

ล้านลิตรต่อวัน



70.6%

9%

นำเข้า

36%

โรงกลั่นน้ำมัน

การจัดการ LPG

504 พันตัน

↓ 10.3%

การใช้

108

ล้านลิตรต่อวัน



14.7%

55%

โรงแยกก๊าซธรรมชาติ

การส่งออก

↑ 46.5%

34

ล้านลิตรต่อวัน



การใช้ LPG

521 พันตัน



5.7%

46% ปีโตรเคมี



32% คราวเรือน



10% ขนส่ง



11% อุตสาหกรรม

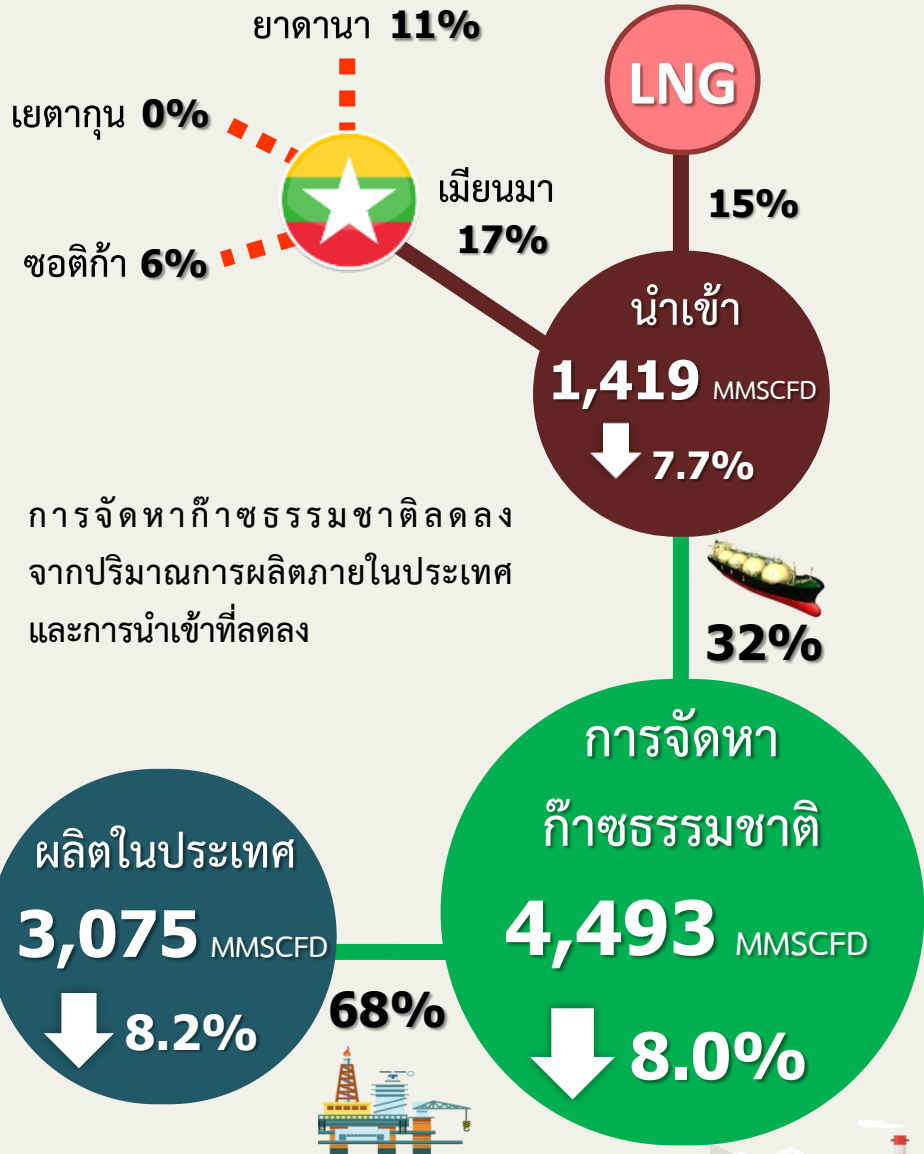


1% ใช้เอง



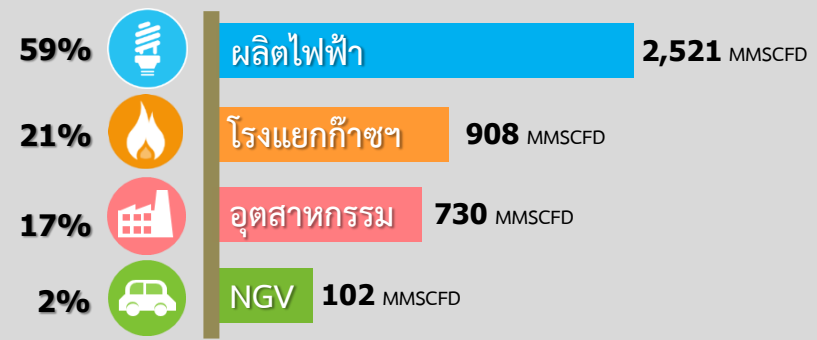
หมายเหตุ: เทียบกับเดือนเดียวกันของปีก่อน (YoY)





การใช้ก๊าซธรรมชาติลดลง
ในทุกภาคส่วน ยกเว้น
ภาคอุตสาหกรรมเพิ่มขึ้น
2.2% โดยในภาคขนส่งยังคงมี
การใช้ที่ลดลงมากที่สุดถึง
28.7%

สัดส่วนการใช้
ก๊าซธรรมชาติ

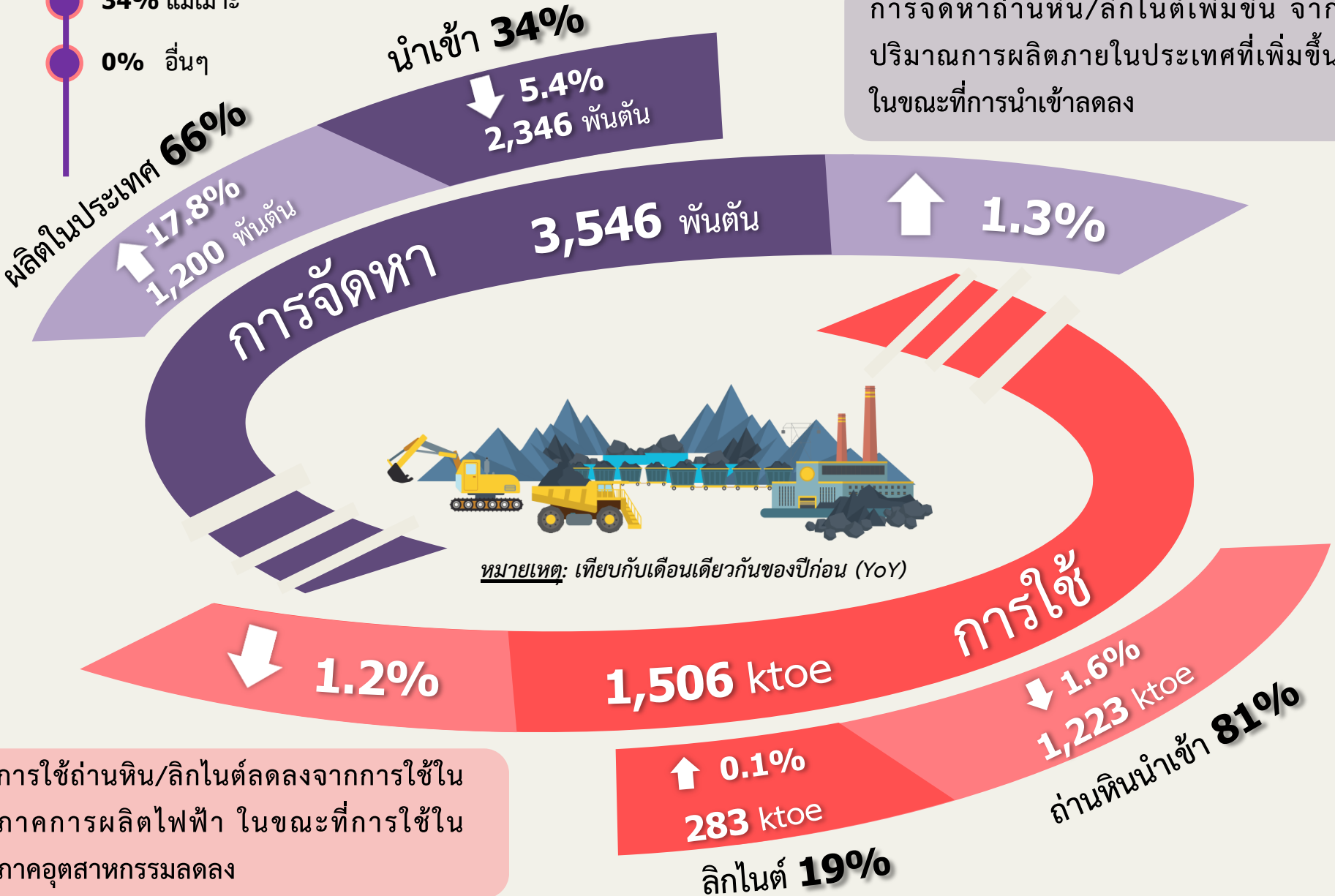


หมายเหตุ: เทียบกับเดือนเดียวกันของปีก่อน (YoY)

MMSCFD = ล้านลูกบาศก์ฟุตต่อวัน

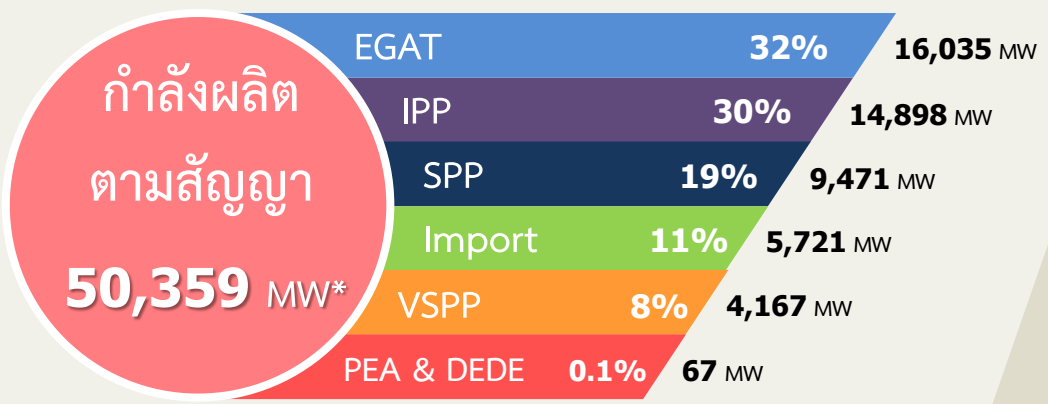


- 34% แม่เมาะ
- 0% อื่นๆ



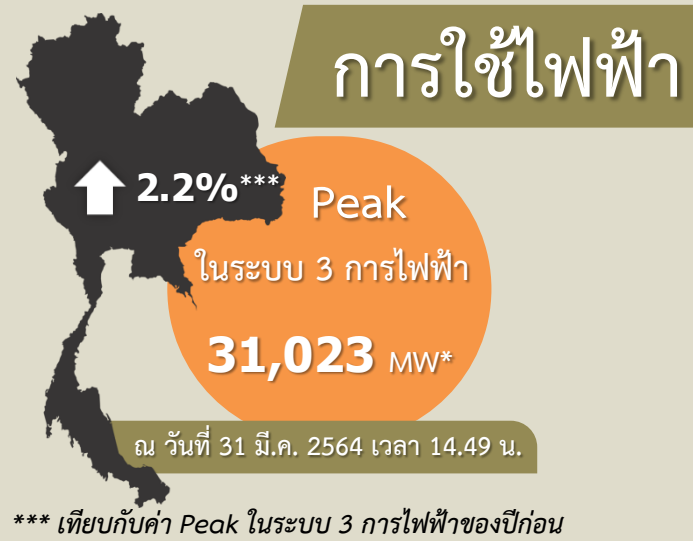
การจัดการถ่านหิน/ลิกไนต์เพิ่มขึ้น จากปริมาณการผลิตภายในประเทศที่เพิ่มขึ้น ในขณะที่การนำเข้าลดลง

การใช้ถ่านหิน/ลิกไนต์ลดลงจากการใช้ในภาคการผลิตไฟฟ้า ในขณะที่การใช้ในภาคอุตสาหกรรมลดลง

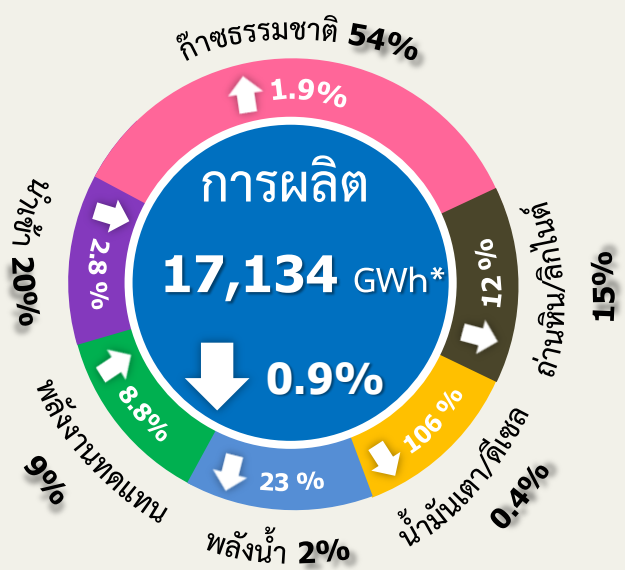


กำลังผลิต
ตามสัญญา
50,359 MW*

* ไม่รวมข้อมูลของผู้ผลิตไฟฟ้าใช้เอง (IPS)



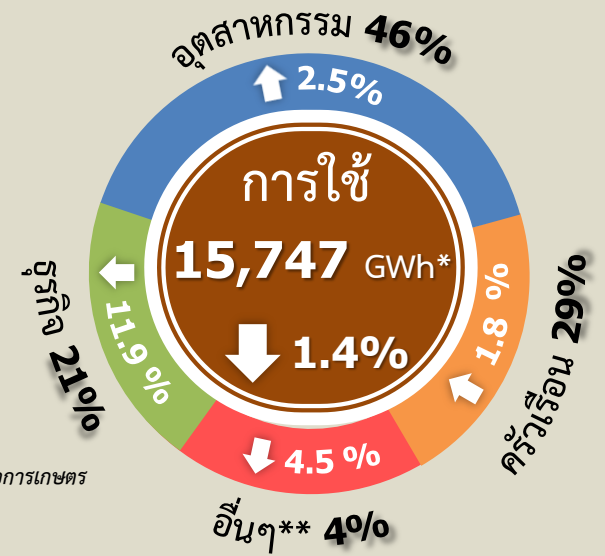
การจัดการไฟฟ้า



หมายเหตุ: เทียบกับเดือนเดียวกันของปีก่อน (YoY)

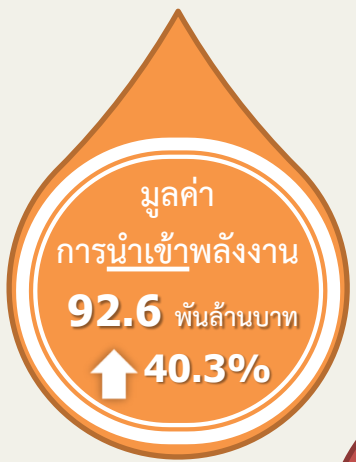


** อื่นๆ ได้แก่ องค์กรที่ไม่แสวงหากำไร สูบน้ำเพื่อการเกษตร ไฟสาธารณะ และไฟชั่วคราว



การใช้ไฟฟ้าโดยรวมลดลงจากการใช้ที่ลดลงในภาคธุรกิจ และอื่นๆ ในขณะที่ภาคอุตสาหกรรมและครัวเรือนมีปริมาณการใช้ไฟฟ้าเพิ่มขึ้น

มูลค่าพลังงาน



มูลค่าพลังงานทุกประเภท ในเดือน
กันยายน 2564 มีค่าเพิ่มขึ้น

หมายเหตุ: เทียบกับเดือนเดียวกันของปีก่อน (YoY)

ราคาน้ำมันดิบในตลาดโลก ราคาน้ำมันสำเร็จรูปตลาดสิงคโปร์
และราคา LPG ปรับตัวเพิ่มขึ้น ในขณะที่ราคา LNG ไม่เปลี่ยนแปลง
เมื่อเทียบกับเดือนก่อนหน้า

ราคาน้ำมันดิบ ตลาดโลก

- ↑ ดูไบ **75.66** USD/bbl
- ↑ เบรนท์ **78.93** USD/bbl
- ↑ เวสเท็กซัส **74.83** USD/bbl

ราคานำเข้า LPG

- ↑ CP **665** USD/ton

ราคา LNG

- Spot **24.69** USD/MMBTU

ราคาน้ำมันสำเร็จรูป ตลาดสิงคโปร์

- ↑ เบนซิน **87.09** USD/bbl
- ↑ ดีเซล **84.81** USD/bbl
- ↑ น้ำมันเตา **75.94** USD/bbl

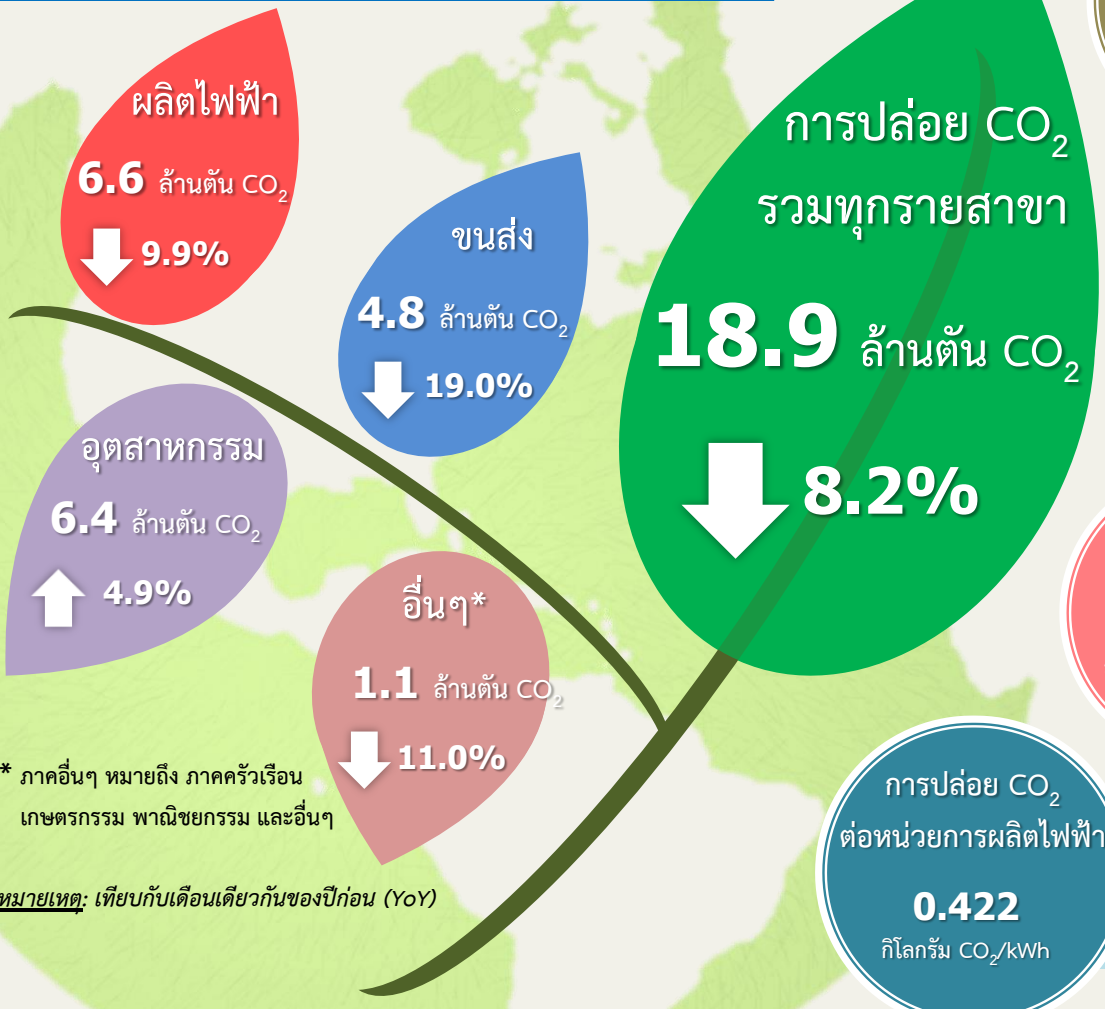
USD/bbl = เหรียญสหรัฐต่อบาร์เรล
USD/ton = เหรียญสหรัฐต่อตัน
USD/MMBTU = เหรียญสหรัฐต่อล้านบีทียู

หมายเหตุ: ราคาเฉลี่ยเดือน ก.ย.
เทียบกับเดือนก่อนหน้า (MoM)

ราคาพลังงาน



การปล่อย CO₂ รายสาขา



* ภาคอื่นๆ หมายถึง ภาคครัวเรือน
เกษตรกรรม พาณิชยกรรม และอื่นๆ

หมายเหตุ: เทียบกับเดือนเดียวกันของปีก่อน (YoY)

การปล่อย CO₂
ต่อการใช้พลังงาน**

2.01
พันตัน CO₂/ktoe

ไทยปล่อย CO₂ ต่อการใช้พลังงานต่ำกว่า
ค่าเฉลี่ยโลก ค่าเฉลี่ยของประเทศในเอเชีย จีน
อินเดีย สหรัฐอเมริกา และสหภาพยุโรป

ข้อมูลช่วงเดือน ม.ค. - ก.ย. 2564

** การใช้พลังงาน หมายถึงการใช้พลังงานขั้นต้น รวมถึง
การใช้พลังงานทดแทน

การปล่อย CO₂
ต่อหัวประชากร

3.75
ตัน CO₂/หัวประชากร

ไทยปล่อย CO₂ ต่อหัวประชากร
ต่ำกว่าค่าเฉลี่ยโลก กว่าค่าเฉลี่ยของ
ประเทศในเอเชีย สหรัฐอเมริกา
สหภาพยุโรป และจีน แต่สูงกว่าอินเดีย

ข้อมูล ณ ก.ย. 2564



การปล่อย CO₂
ต่อ GDP

0.56
กิโลกรัม CO₂/เหรียญสหรัฐ
ณ ปีฐาน ค.ศ. 2010

ไทยปล่อย CO₂ ต่อ GDP ต่ำกว่าจีน อินเดีย
แต่สูงกว่าค่าเฉลี่ยโลก ค่าเฉลี่ยของประเทศใน
เอเชีย สหรัฐอเมริกา และสหภาพยุโรป

ข้อมูล ณ ปี 2562



การปล่อย CO₂
ต่อหน่วยการผลิตไฟฟ้า

0.422
กิโลกรัม CO₂/kWh

ไทยปล่อย CO₂ ต่อหน่วยการผลิตไฟฟ้า ต่ำกว่าค่าเฉลี่ยโลก
ค่าเฉลี่ยของประเทศในเอเชีย แต่สูงกว่าสหรัฐอเมริกา และ
สหภาพยุโรป

ข้อมูลช่วงเดือน ม.ค. - ก.ย. 2564



ความมั่นคง ด้านพลังงาน



☹️ การปล่อยก๊าซ CO₂
ต่อ GDP⁴

24.19
ตัน CO₂/ล้านบาท



พลังงาน
และสิ่งแวดล้อม

😊 **3.75**
ตัน CO₂/หัวประชากร

😊 การปล่อยก๊าซ CO₂
ต่อหัวประชากร⁴

😊 **2.01**
พันตัน CO₂/ktoe

😊 การปล่อยก๊าซ CO₂
ต่อการใช้พลังงาน²

😊 **0.422**
กิโลกรัม CO₂/kWh

☹️ การปล่อยก๊าซ CO₂
ต่อหน่วยการผลิตไฟฟ้า²

ประสิทธิภาพการใช้พลังงาน



หมายเหตุ:
¹ ข้อมูลในช่วงเดือนที่กำหนด ณ ปี พ.ศ. 2562 เปรียบเทียบกับช่วงเดียวกันของปีก่อน (พ.ศ. 2561)
² ข้อมูลในช่วงเดือนที่กำหนด ณ ปีปัจจุบัน เปรียบเทียบกับช่วงเดียวกันของปีก่อน
³ ข้อมูล ณ เดือนปัจจุบัน เปรียบเทียบกับเดือนเดียวกันของปีก่อน (YoY)
⁴ ข้อมูล ณ ปี พ.ศ. 2563 เปรียบเทียบกับปีก่อน (พ.ศ. 2562)
⁵ ข้อมูลในช่วงปีที่กำหนด (ปี พ.ศ. 2554- 2563) เปรียบเทียบกับเกณฑ์มาตรฐาน :
 ค่าต่ำกว่า 0.95 = ดี / ค่าอยู่ระหว่าง 0.95 - 1.05 = ปกติ / ค่ามากกว่า 1.05 = แย่

😊 ดีกว่าปีเปรียบเทียบ / ดี
 😐 เท่ากับปีเปรียบเทียบ / ปกติ
 ☹️ แย่กว่าปีเปรียบเทียบ / แย่