

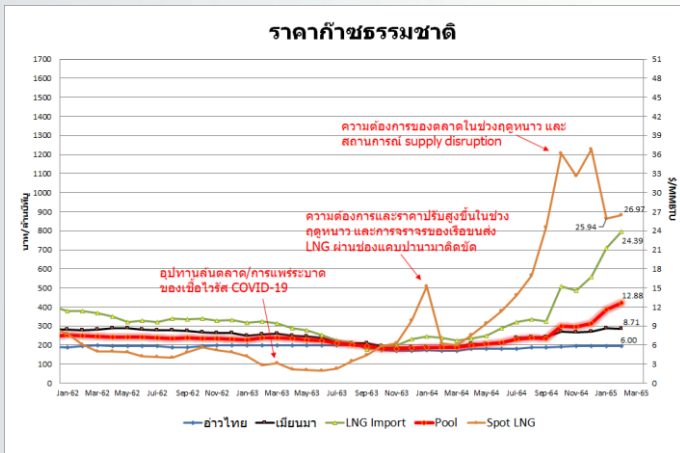


สถานการณ์ราคาก๊าซธรรมชาติ (NG)

บาท/MMBTU	มกราคม	กุมภาพันธ์	เปลี่ยนแปลง
Gulf Gas	193.2168	196.1060	↑ 2.8892
Myanmar Gas	289.5237	284.5590	↓ 4.9647
LNG	710.7302	796.9349	↑ 86.2047
Pool Gas	384.3599	420.7772	↑ 36.4173
Spot LNG (\$/MMBTU)	25.9378	26.9739	↑ 1.0361

ราคาก๊าซธรรมชาติ (Pool) เดือนกุมภาพันธ์ 2565 ปรับตัวเพิ่มขึ้นจากเดือนก่อน 36.4173 บาท/ล้านบีทียู มาอยู่ที่ระดับ 420.7772 บาท/ล้านบีทียู จากการนำเข้า Spot LNG ที่มีราคาสูง

ราคา Spot LNG เฉลี่ยเดือนกุมภาพันธ์ 2565 ปรับตัวเพิ่มขึ้นจากเดือนก่อน 1.0361 เหรียญสหรัฐฯ/ล้านบีทียู มาอยู่ที่ระดับ 26.9739 เหรียญสหรัฐฯ/ล้านบีทียู จากการสัญญาซื้อเรือขนส่ง LNG ผ่านช่องแคบปานามาประสบปัญหาติดขัด และความตึงเครียดทางการเมืองระหว่างรัสเซีย-ยูเครน ทำให้เกิดความไม่แน่นอนของอุปทานก๊าซฯ ภูมิภาคยุโรป



สถานการณ์ราคา Spot LNG

ราคา Spot LNG เฉลี่ยในสัปดาห์นี้ ปรับตัวลดลงจากสัปดาห์ก่อน 14.816 เหรียญสหรัฐฯ/ล้านบีทียู มาอยู่ที่ระดับ 33.936 เหรียญสหรัฐฯ/ล้านบีทียู เนื่องจากปัจจัยต่างๆ ดังนี้

- ผู้ซื้อในภูมิภาคเอเชียเหนือชะลอการซื้อ Spot LNG หลังจากที่ราคามีความผันผวนอย่างมากในช่วงสัปดาห์ที่ผ่านมา
- ประเทศญี่ปุ่นประสบเหตุแผ่นดินไหวความรุนแรง 7.4 ริคเตอร์ ที่บริเวณ Fukushima ส่งผลให้จำเป็นต้องหยุดการทำงานโรงไฟฟ้าพลังงานถ่านหิน น้ำมัน และก๊าซฯ จำนวน 12 แห่ง โดยประเทศญี่ปุ่นยังอยู่ระหว่างการประเมินผลกระทบและความปลอดภัยในการเดินเครื่องโรงไฟฟ้า ปัจจุบันญี่ปุ่นยังอยู่ในช่วงฤดูหนาวที่มีความต้องการใช้ก๊าซฯ สูง และอาจมีความจำเป็นต้องซื้อ LNG เพิ่มเติมหากจำเป็นต้องใช้ก๊าซฯ ทดแทนโรงไฟฟ้าถ่านหินที่ได้รับผลกระทบ
- ประเทศจีนเผชิญการแพร่ระบาดของ COVID-19 ระลอกใหม่ ซึ่งส่งผลให้ต้องประกาศมาตรการปิดเมือง (Lock Down) ในหลายพื้นที่และส่งผลกระทบต่อโรงงานอุตสาหกรรมมีความต้องการใช้ก๊าซฯ ลดลง
- ตลาดมีอุปทานเพิ่มขึ้นจากโครงการผลิตในประเทศออสเตรเลีย รัสเซีย และอียิปต์

ราคาก๊าซ NGV

- **ปัจจุบันราคาขายปลีกก๊าซ NGV** (สถานีภายในรัศมี 50 กม. จากสถานีแม่) ตั้งแต่วันที่ 16 มีนาคม 2565 - 15 เมษายน 2565



รถยนต์ส่วนบุคคล
15.59 บาท/กก.



รถแท็กซี่
13.62* บาท/กก.



สำหรับสถานีลูกที่อยู่ไกลจากสถานีแม่มากที่สุด (ไม่รวมภาษี อบจ.) 19.59 บาท/กก.

- ณ วันที่ 31 มกราคม 2565 ปริมาณการจำหน่ายก๊าซ NGV อยู่ที่ 3,157 ตันต่อวัน (หรือประมาณ 132.52 ล้านลูกบาศก์ฟุตต่อวัน) และมีสถานีบริการ NGV สะสมจำนวน 511 สถานี ทั้งนี้ มีสถานีบริการที่ยังเปิดให้บริการทั้งหมด 380 สถานี แบ่งเป็น สถานีแม่ 19 สถานี สถานีลูกและสถานีแนวท่อ 361 สถานี

* ปตท. บรรเทาผลกระทบจากโรคติดเชื้อโควิด-19 ภายใต้โครงการช่วยเหลือผู้ขับขี่รถแท็กซี่สาธารณะ ในเขตกรุงเทพฯ และปริมณฑล จนถึงวันที่ 15 มิถุนายน 2565