



สถานการณ์ราคาก๊าซธรรมชาติ (NG)

บาท/MMBTU	สิงหาคม	กันยายน	เปลี่ยนแปลง
Gulf Gas	207.2642	206.1688	↓ 1.0954
Myanmar Gas	380.0840	392.2662	↑ 12.1822
LNG	931.4271	1,307.2283	↑ 375.8012
Pool Gas	539.0905	648.8449	↑ 109.7544
Spot LNG (\$/MMBTU)	55.1969	42.4406	↓ 12.7563

ราคาก๊าซธรรมชาติ (Pool) เดือนกันยายน 2565 ปรับตัวเพิ่มขึ้น 109.7544 บาท/ล้านบีทียู มาอยู่ที่ระดับ 648.8449 บาท/ล้านบีทียู จากการนำเข้า LNG ที่มีราคาสูง และค่าเงินบาทที่อ่อนค่าลง

ราคา Spot LNG เฉลี่ยเดือนกันยายน 2565 ปรับตัวลดลงจากเดือนก่อน 12.7563 เหรียญสหรัฐฯ/ล้านบีทียู มาอยู่ที่ระดับ 42.4406 เหรียญสหรัฐฯ/ล้านบีทียู จากความต้องการซื้อในแถบเอเชียลดลง เนื่องจากปริมาณสำรอง LNG อยู่ในระดับสูง และมาตรการใช้เชื้อเพลิงอื่นทดแทน LNG เพื่อบริหารจัดการต้นทุนพลังงาน

สถานการณ์ราคา Spot LNG

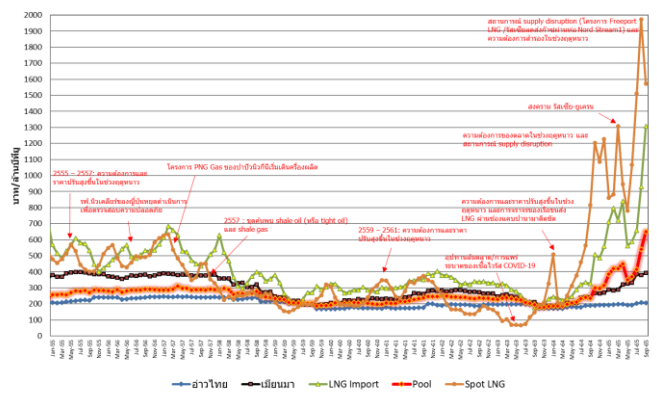
ราคา Spot LNG เฉลี่ยในสัปดาห์นี้ ปรับตัวเพิ่มขึ้นจากสัปดาห์ก่อน 1.325 เหรียญสหรัฐฯ/ล้านบีทียู มาอยู่ที่ระดับ 30.294 เหรียญสหรัฐฯ/ล้านบีทียู เนื่องจากปัจจัยสำคัญต่างๆ ดังนี้

(+) จากราคา Spot LNG ที่ต่ำกว่า 30 เหรียญสหรัฐฯ/ล้านบีทียู ในช่วงที่ผ่านมาดึงดูดให้ผู้ซื้อกลุ่ม Portfolio เข้ามาซื้อเพื่อเก็งกำไรมากขึ้น

(+) ความต้องการจากประเทศจีน เกาหลีใต้ และญี่ปุ่นเพิ่มขึ้น เนื่องจากได้รับผลกระทบจากความไม่แน่นอนของอุปทานแหล่งก๊าซธรรมชาติที่มีปัญหา ทั้งจากประเทศมาเลเซียได้ประกาศเหตุสุดวิสัยจากการจัดหาก๊าซธรรมชาติจากปัญหาพายุไต้ฝุ่นที่ระบบท่อก๊าซ Sabah-Sarawak และบริษัท Nigeria LNG ได้ประกาศเหตุสุดวิสัยจากปัญหาอุทกภัยที่หนักสุดในรอบ 12 ปี

(+) กรมอุตุนิยมวิทยาของประเทศญี่ปุ่นพยากรณ์ถึงสภาพอากาศที่หนาวเย็นกว่าปกติในช่วงปลายเดือนตุลาคม 2565 ซึ่งส่งผลให้จำเป็นต้องซื้อ LNG เพื่อเพิ่มปริมาณสำรองให้มากขึ้น

เปรียบเทียบราคาก๊าซธรรมชาติเฉลี่ยรายเดือน



ราคาก๊าซ NGV

● ปัจจุบันราคาขายปลีกก๊าซ NGV (สถานีภายในรัศมี 50 กม. จากสถานีแม่)

ตั้งแต่วันที่ 16 ตุลาคม - 15 พฤศจิกายน 2565



รถยนต์ส่วนบุคคล
16.59 บาท/กก.



รถแท็กซี่
13.62* บาท/กก.



สำหรับสถานีลูกที่อยู่ไกลจากสถานีแม่มากที่สุด (ไม่รวมภาษี อบจ.) 20.59 บาท/กก.

- ณ วันที่ 30 กันยายน 2565 ปริมาณการจำหน่ายก๊าซ NGV อยู่ที่ 3,393 ตันต่อวัน (หรือประมาณ 141.67 ล้านลูกบาศก์ฟุตต่อวัน) และมีสถานีบริการ NGV สะสมจำนวน 511 สถานี ทั้งนี้ มีสถานีบริการที่ยังเปิดให้บริการทั้งหมด 360 สถานี แบ่งเป็น สถานีแม่ 18 สถานี สถานีลูกและสถานีแนวท่อ 342 สถานี

* ปตท. บริหารความเดือดร้อนและภาระค่าใช้จ่ายของผู้ใช้ NGV ในช่วงสถานการณ์การแพร่ระบาดของโควิด-19 สำหรับผู้ขับขี่รถแท็กซี่สาธารณะ ในเขตกรุงเทพฯ และปริมณฑล จนถึงวันที่ 15 ธันวาคม 2565

