



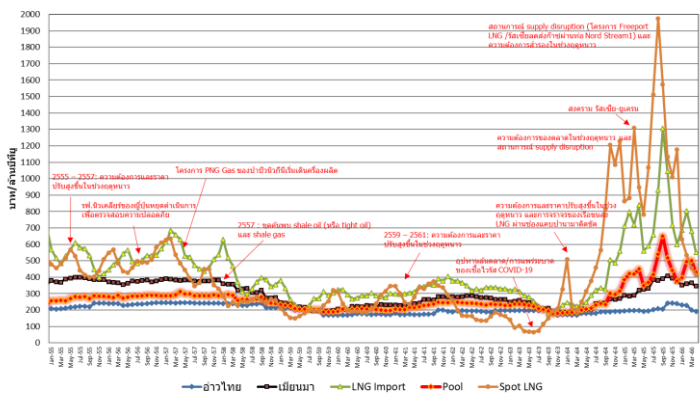
สถานการณ์ราคาก๊าซธรรมชาติ (NG)

บาท/MMBTU	เมษายน	พฤษภาคม	เปลี่ยนแปลง
Gulf Gas	191.5327	191.7329	↑ 0.2002
Myanmar Gas	344.7711	344.3688	↓ 0.4023
LNG	549.8121	430.7670	↓ 119.0450
Pool Gas	429.9258	344.3273	↓ 85.5985
Spot LNG (\$/MMBTU)	12.0825	10.5925	↓ 1.4900

ราคาก๊าซธรรมชาติ (Pool) เดือนพฤษภาคม 2566 ปรับตัวลดลงจากเดือนก่อน 85.5985 บาท/ล้านบีทียู มาอยู่ที่ระดับ 344.3273 บาท/ล้านบีทียู จากราคา LNG นำเข้าปรับตัวลดลง

ราคา Spot LNG เฉลี่ยเดือนพฤษภาคม 2566 ปรับตัวลดลงจากเดือนก่อน 1.4900 เหรียญสหรัฐฯ/ล้านบีทียู มาอยู่ที่ระดับ 10.5925 เหรียญสหรัฐฯ/ล้านบีทียู จากความต้องการใช้ที่ลดลงในช่วงฤดูใบไม้ผลิ และปริมาณสำรอง LNG ทั้งในภูมิภาคเอเชียเหนือและยุโรปยังอยู่ในระดับสูง

เปรียบเทียบราคาก๊าซธรรมชาติเฉลี่ยรายเดือน



สถานการณ์ราคา Spot LNG

ราคา Spot LNG เฉลี่ยในสัปดาห์นี้ ปรับตัวลดลงจากสัปดาห์ก่อน 0.821 เหรียญสหรัฐฯ/ล้านบีทียู มาอยู่ที่ระดับ 11.134 เหรียญสหรัฐฯ/ล้านบีทียู เนื่องจากปัจจัยสำคัญต่างๆ ดังนี้

(-) รายงานปริมาณสำรอง LNG ของประเทศญี่ปุ่นยังคงอยู่ในระดับสูงเพียงพอต่อความต้องการใช้ แม้จะเผชิญกับสภาพอากาศที่ร้อนขึ้นในช่วงที่ผ่านมา

(-) ความต้องการ LNG ของประเทศอินเดียลดลง เนื่องจากสภาพอากาศที่มีฝนตกในประเทศ อย่างไรก็ตาม อินเดียได้เน้นการใช้ก๊าซธรรมชาติในประเทศเพื่อรองรับความต้องการใช้พลังงานในช่วงนี้

(-) ประเทศจีนชะลอการสั่งซื้อ Spot LNG เพื่อรอดูทิศทางราคาให้อยู่ในช่วงที่ต่ำกว่า 10 เหรียญสหรัฐฯ/ล้านบีทียู เนื่องจากเป็นราคาที่สามารแข่งขันกับเชื้อเพลิงอื่นในประเทศได้ ประกอบกับจีนได้มีการใช้เชื้อเพลิงถ่านหินในการผลิตไฟฟ้าทดแทน

(-) กลุ่มประเทศยุโรปมีสภาพอากาศที่อบอุ่นกว่าปกติและรายงานระดับปริมาณ Inventory อยู่ในระดับสูงโดยแตะที่ระดับร้อยละ 80 ของความจุ

(+) เริ่มมีคำสั่งซื้อ LNG เข้ามาในตลาดในช่วงปลายสัปดาห์จากประเทศในแถบเอเชียที่เผชิญภาวะคลื่นความร้อน (Heat wave)

ราคาก๊าซ NGV

- **ปัจจุบันราคาขายปลีกก๊าซ NGV** (สถานีภายในรัศมี 50 กม. จากสถานีแม่) ตั้งแต่วันที่ 16 มิถุนายน - 15 กรกฎาคม 2566



รถยนต์ส่วนบุคคล
18.59 บาท/กก.



รถแท็กซี่
14.62 บาท/กก.



สำหรับสถานีลูกที่อยู่ไกลจากสถานีแม่มากที่สุด (ไม่รวมภาษี อบจ.) **22.59 บาท/กก.**

- ณ วันที่ 31 พฤษภาคม 2566 ปริมาณการจำหน่ายก๊าซ NGV อยู่ที่ 3,453 ตันต่อวัน (หรือประมาณ 139.25 ล้านลูกบาศก์ฟุตต่อวัน) และมีสถานีบริการที่ยังเปิดให้บริการทั้งหมด 334 สถานี แบ่งเป็น สถานีแม่ 18 สถานี สถานีลูกและสถานีแนวท่อ 316 สถานี

