



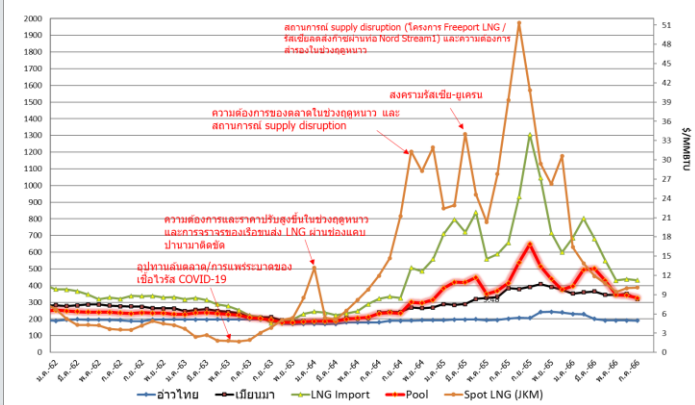
สถานการณ์ราคาก๊าซธรรมชาติ (NG)

บาท/MMBTU	มิถุนายน	กรกฎาคม	เปลี่ยนแปลง
Gulf Gas	191.4236	190.6338	↓ 0.7898
Myanmar Gas	351.1073	319.2470	↓ 31.8603
LNG	438.3200	432.7704	↓ 5.5496
Pool Gas	342.0714	325.9624	↓ 16.1090
Spot LNG (\$/MMBTU)	11.0112	11.2210	↑ 0.2098

ราคาก๊าซธรรมชาติ (Pool) เดือนกรกฎาคม 2566 ปรับตัวลดลงจากเดือนก่อน 16.1090 บาท/ล้านบีทียู มาอยู่ที่ระดับ 325.9624 บาท/ล้านบีทียู จากราคานำเข้า LNG ปรับตัวลดลง และราคาก๊าซฯ เมียนมาปรับตัวลดลงตามรอบการปรับราคา

ราคา Spot LNG เฉลี่ยเดือนกรกฎาคม 2566 ปรับตัวเพิ่มขึ้นจากเดือนก่อน 0.2098 เหรียญสหรัฐฯ/ล้านบีทียู มาอยู่ที่ระดับ 11.2210 เหรียญสหรัฐฯ/ล้านบีทียู เนื่องจากความต้องการของประเทศในแถบเอเชียเพิ่มสูงขึ้นหลังเผชิญภาวะคลื่นความร้อน (Heat wave)

เปรียบเทียบราคาก๊าซธรรมชาติเฉลี่ยรายเดือน



สถานการณ์ราคา Spot LNG

ราคา Spot LNG เฉลี่ยในสัปดาห์นี้ ปรับตัวลดลงจากสัปดาห์ก่อน 0.350 เหรียญสหรัฐฯ/ล้านบีทียู มาอยู่ที่ระดับ 13.164 เหรียญสหรัฐฯ/ล้านบีทียู เนื่องจากปัจจัยสำคัญต่างๆ ดังนี้

(-) ความต้องการ LNG ในตลาดยังคงขบเซา โดยเฉพาะผู้ซื้อรายใหญ่ในภูมิภาคเอเชียจากจีน เกาหลีใต้ และญี่ปุ่น เนื่องจากยังมีปริมาณสำรอง LNG Inventory อยู่ในระดับสูง

(-) ปริมาณสำรองก๊าซธรรมชาติใน storage ของยุโรป ณ วันที่ 29 สิงหาคม 2566 อยู่ที่ร้อยละ 93 ของความจุ ซึ่งสูงกว่าข้อกำหนดของ European Commissions ที่กำหนดให้ประเทศในยุโรปต้องสำรองก๊าซธรรมชาติอย่างน้อยร้อยละ 90 ของความจุ ภายในวันที่ 1 พฤศจิกายน 2566

(+) คนงานของบริษัท Chevron ประเทศออสเตรเลีย (โครงการ Gorgon LNG และ Wheatstone LNG) ประกาศประท้วงหยุดงานตั้งแต่วันที่ 7 กันยายน 2566 หลังการเจรจาไม่ได้ข้อสรุป โดยตลาดยังคงรอดูผลกระทบต่อปริมาณ LNG ที่สามารถส่งออกได้

ราคาก๊าซ NGV

- **ปัจจุบันราคาขายปลีกก๊าซ NGV** (สถานีภายในรัศมี 50 กม. จากสถานีแม่)

ตั้งแต่วันที่ 16 สิงหาคม – 15 กันยายน 2566



รถยนต์ส่วนบุคคล
18.59 บาท/กก.



รถแท็กซี่
14.62 บาท/กก.



สำหรับสถานีลูกที่อยู่ไกลจากสถานีแม่มากที่สุด (ไม่รวมภาษี อบจ.) **22.59 บาท/กก.**

- ณ วันที่ 30 มิถุนายน 2566 ปริมาณการจำหน่ายก๊าซ NGV อยู่ที่ 3,439 ตันต่อวัน (หรือประมาณ 141.02 ล้านลูกบาศก์ฟุตต่อวัน) และมีสถานีบริการที่ยังเปิดให้บริการทั้งหมด 334 สถานี แบ่งเป็น สถานีแม่ 18 สถานี สถานีลูกและสถานีแนวท่อ 316 สถานี

