

ม.ค. – มิ.ย.
2566

Highlight

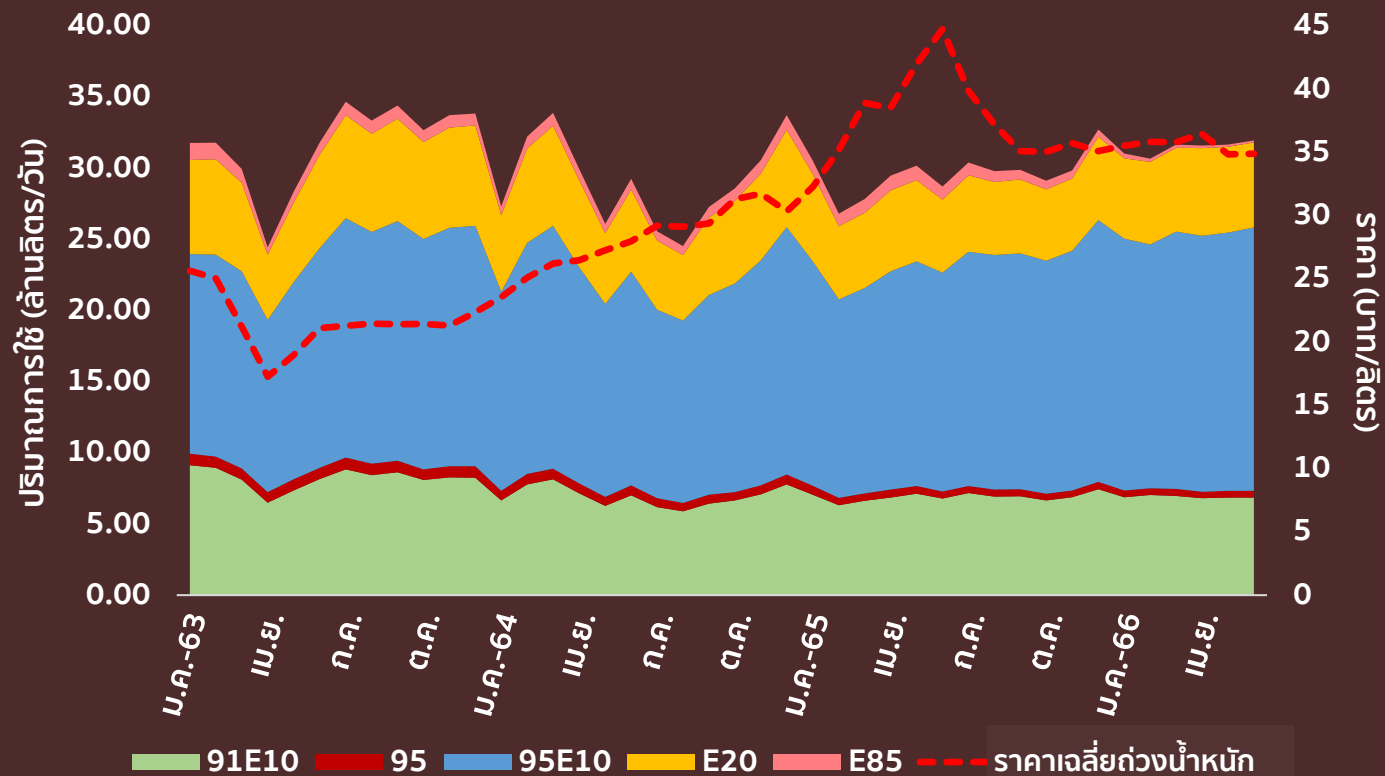
การใช้น้ำมันกลุ่มเบนซิน เพิ่มขึ้นอยู่ที่ 6.22% ซึ่งเป็นผลจากกิจกรรมทางเศรษฐกิจในด้านการท่องเที่ยวที่มากขึ้น ส่งผลให้การเดินทางท่องเที่ยวในประเทศที่มากขึ้นจากทั้งนักท่องเที่ยวชาวไทยและชาวต่างชาติ โดยปัจจุบันมีจำนวนรถยนต์เบนซินสะสม ณ สิ้นเดือนมิถุนายน 2566 อยู่ที่ 30.13 ล้านคัน

สำหรับปริมาณการใช้น้ำมันกลุ่มเบนซิน พบว่า แก๊สโซฮอล์ 95 (E10) มีการใช้เพิ่มขึ้น 16.4% และครองสัดส่วนการใช้มากที่สุด อยู่ที่ 57.3% ซึ่งเป็นผลจากราคาเฉลี่ยของแก๊สโซฮอล์ 95 (E10) ที่ใกล้เคียงกับราคาเฉลี่ยของแก๊สโซฮอล์ชนิดอื่น ๆ ทำให้ผู้บริโภคเลือกใช้แก๊สโซฮอล์ 95 (E10) สำหรับการเดินทางมากขึ้น



สำนักงานนโยบาย
และแผนพลังงาน
กระทรวงพลังงาน

เบนซิน



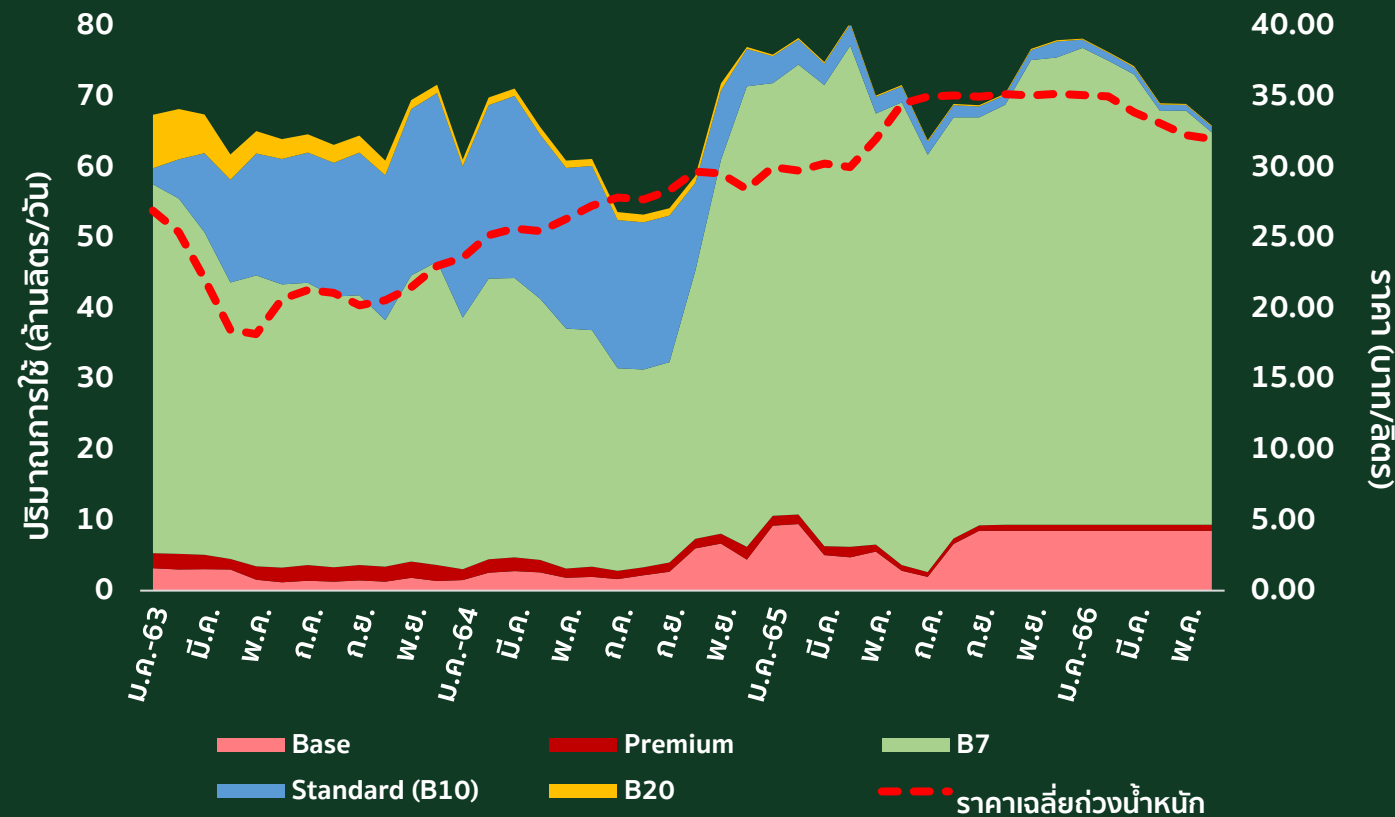
ชนิดน้ำมัน	ปริมาณการใช้ (ล้านลิตร/วัน)			2566 (ม.ค. - มิ.ย.)		ราคาเฉลี่ยถ่วงน้ำหนัก (บาท/ลิตร)		
	2564	2565	2566 (ม.ค. - มิ.ย.)	Growth (%YoY)	Share (%)	2564	2565	2566 (ม.ค. - มิ.ย.)
กลุ่มเบนซิน	29.03	30.16	31.55	6.22	100	28.12	37.46	35.51
เบนซิน 95	0.66	0.52	0.48	-13.8	1.5	35.94	45.42	43.65
แก๊สโซฮอล์	28.37	29.63	31.07	6.6	98.5	27.94	37.32	35.38
▪ 91 (E10)	6.90	7.02	6.88	-1.3	21.8	28.21	37.40	35.60
▪ 95 (E10)	14.90	16.28	18.07	16.4	57.3	28.52	37.86	35.91
▪ 95 (E20)	5.79	5.50	5.91	4.3	18.7	26.90	36.38	33.58
▪ 95 (E85)	0.78	0.83	0.21	-78.7	0.7	22.06	32.12	34.02

ม.ค. - มิ.ย.
2566

Highlight

การใช้น้ำมันดีเซลซึ่งเป็นเชื้อเพลิงสำคัญในภาคขนส่งลดลงอยู่ที่ 3.7% เทียบกับช่วงเดียวกันของปีก่อน โดยมีปัจจัยลบคือการลงทุนและการบริโภคภาคเอกชนที่หดตัว ทำให้การใช้น้ำมันในภาคขนส่งยังคงมีความต้องการลดลง โดยปัจจุบันมีจำนวนรถยนต์ดีเซลสะสม ณ สิ้นเดือน มิถุนายน 2566 อยู่ที่ 12.58 ล้านคัน

โดยน้ำมันดีเซล B7 ยังคงมีสัดส่วนการใช้มากที่สุด จากการที่มีราคาเฉลี่ยใกล้เคียงกับดีเซลธรรมดา และดีเซล B20 ทำให้ผู้บริโภคยังคงเลือกใช้น้ำมันดีเซล B7 แทนดีเซลธรรมดาและดีเซล B20



ชนิดน้ำมัน	ปริมาณการใช้ (ล้านลิตร/วัน)			2566 (ม.ค.-มิ.ย.)		ราคาเฉลี่ยถ่วงน้ำหนัก (บาท/ลิตร)		
	2564	2565	2566 (ม.ค.-มิ.ย.)	Growth (%YoY)	Share (%)	2564	2565	2566 (ม.ค.-มิ.ย.)
กลุ่มดีเซล	63.14	73.08	72.32	-3.7	100	26.54	32.56	33.06
B7 ¹	38.38	62.91	64.67	0.1	89.4	28.02	33.07	33.49
ธรรมดา (B10) ¹	19.22	2.27	0.96	-68.0	1.3	25.70	33.07	33.49
B20	0.99	0.19	0.16	-21.3	0.2	25.51	33.09	33.47
พื้นฐาน	3.05	6.70	5.68	-6.5	7.9	-	-	-
Premium	1.51	1.01	0.85	-30.5	1.2	33.72 ²	42.34 ²	43.24 ²

ข้อมูล ณ วันที่ 24 สิงหาคม 2566



ดีเซล

สำนักงานนโยบาย
และแผนพลังงาน
กระทรวงพลังงาน

- หมายเหตุ**
- วันที่ 1 ต.ค.63 เปลี่ยนชื่อน้ำมันดีเซลจาก “ดีเซลหมุนเร็วธรรมดา” เปลี่ยนเป็น “ดีเซลB7” และ “ดีเซลB10” เปลี่ยนเป็น “ดีเซลหมุนเร็วธรรมดา” โดยน้ำมันดีเซลหมุนเร็วธรรมดา เริ่มจำหน่ายตั้งแต่วันที่ มิถุนายน 2562
 - ราคาขายปลีกเฉพาะราคาเฉลี่ยของ น้ำมันดีเซลพรีเมียม

การใช้เชื้อเพลิง ภาคขนส่ง ทางบก

ม.ค. - มิ.ย. 2566

ปริมาณการใช้เชื้อเพลิง ในภาคขนส่งทางบก (ktoe)

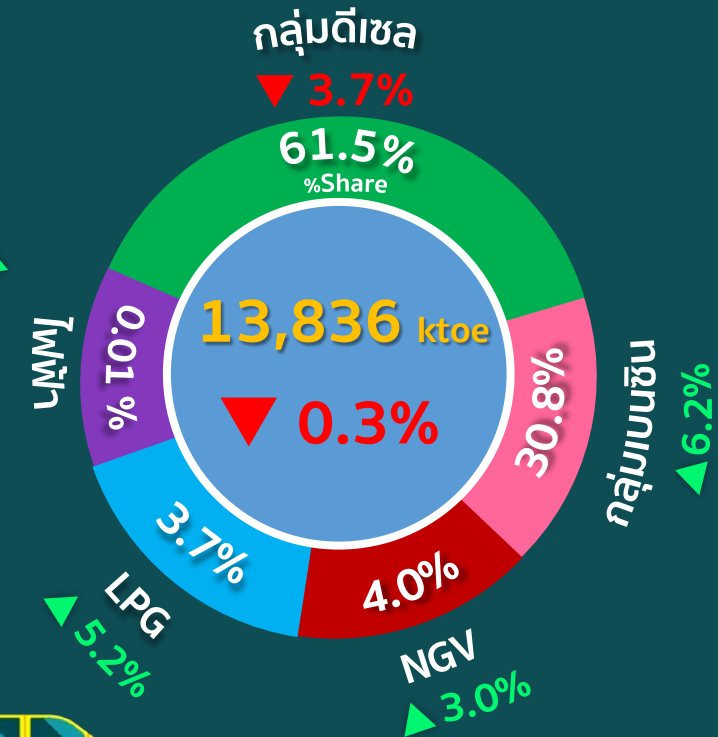
	2564	2565	2566 (ม.ค.-มิ.ย.)
กลุ่มเบนซิน (ล้านลิตร/วัน)	7,894 (29.0)	8,201 (30.2)	4,255 (31.5)
กลุ่มดีเซล (ล้านลิตร/วัน)	14,976 (47.6)	17,332 (55.1)	8,506 (54.5)
LPG (พันตัน)	779 (668)	1,016 (871)	516 (442)
NGV (พันตัน)	1,007 (1,140)	1,096 (1,241)	557 (630)
ไฟฟ้า (ล้านหน่วย)	0.0875 (1.0267)	1.2663 (14.8613)	2.6129 (30.6648)
รวม	24,657	27,646	13,836

ราคาเฉลี่ย ถ่วงน้ำหนัก

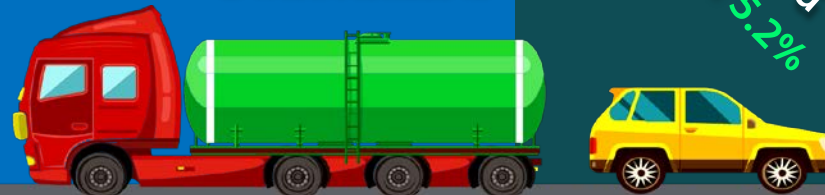
2566 (ม.ค.-มิ.ย.)
35.51 บาท/ลิตร
33.06 บาท/ลิตร
13.79 บาท/ลิตร 25.53 บาท/กก.
17.76 บาท/กก.
4.72 บาท/หน่วย (สำหรับแรงดันไฟฟ้า น้อยกว่า 22 kV) ²

จำนวนรถ¹

ณ สิ้นเดือน มิ.ย. 2566
30.13 ล้านคัน
12.58 ล้านคัน
5.67 แสนคัน (97% เป็น LPG+เบนซิน)
3.30 แสนคัน (73% เป็น NGV+เบนซิน)
74,998 คัน (ยานยนต์ไฟฟ้า แบตเตอรี่ : BEV)



สำนักงานนโยบาย
และแผนพลังงาน
กระทรวงพลังงาน



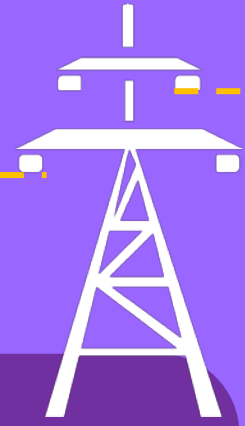
หมายเหตุ

▲ % Growth เปรียบเทียบจากช่วงเดียวกันของปีก่อน

1 จำนวนรถจดทะเบียนสะสม จากกรมการขนส่งทางบก

2 ราคาขายปลีกเฉลี่ยสำหรับสถานีอัดประจุไฟฟ้า (มติการประชุมคณะกรรมการนโยบายพลังงานแห่งชาติ 19 มิ.ค. 2563)

ไฟฟ้า



ม.ค. - มิ.ย. 2566

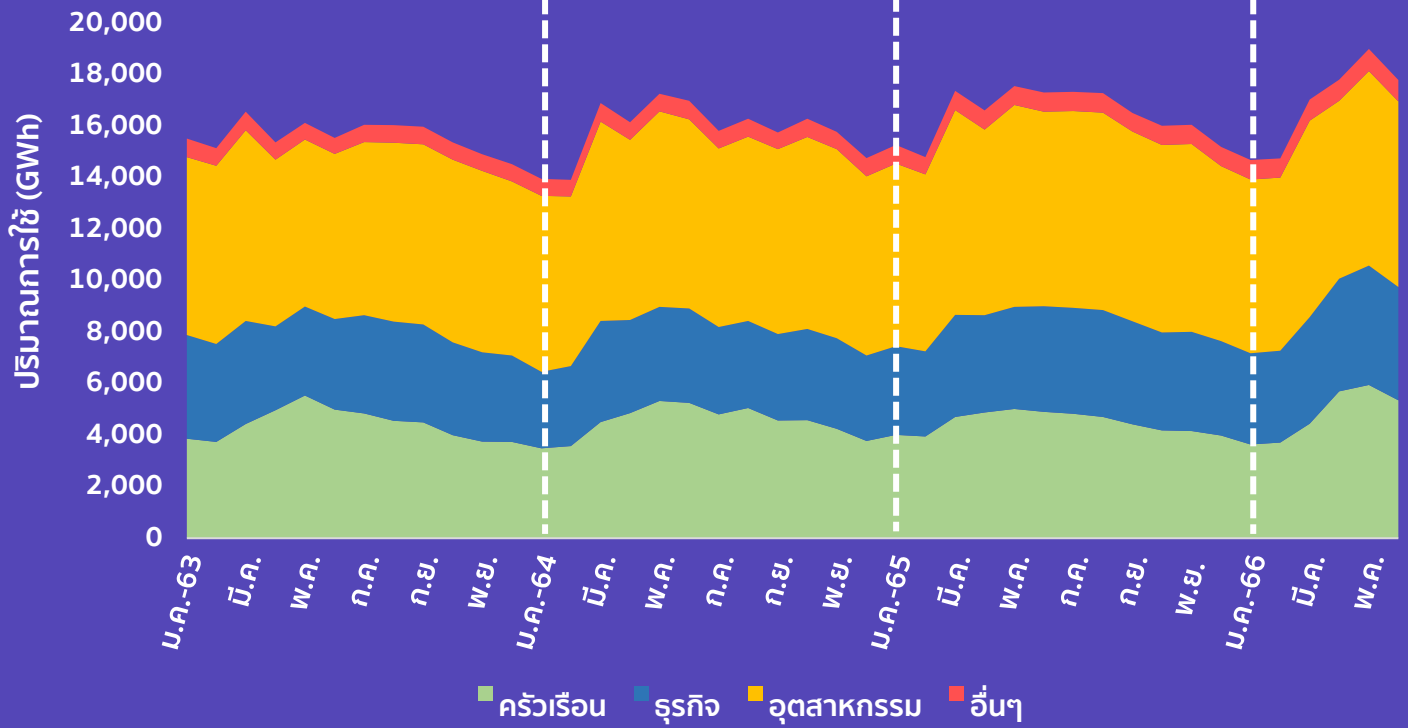
สำนักงานนโยบาย
และแผนพลังงาน
กระทรวงพลังงาน

Highlight

จากปัจจัยอุปสงค์ของประเทศคู่ค้าที่ชะลอตัวลง ความกังวลสถานการณ์เงินเฟ้อในต่างประเทศ และดัชนีผลผลิตอุตสาหกรรม (MPI) เติบโตสำหรับ 6 เดือนแรก อยู่ที่ 95.73% ลดลง 4.6% เทียบกับช่วงเดียวกันของปีก่อน ส่งผลให้การใช้ไฟฟ้าในสาขาอุตสาหกรรมปรับตัวลดลง 3.8% ทั้งนี้ ปริมาณกิจกรรมทางเศรษฐกิจในภาพรวมที่มากขึ้น โดยเฉพาะในด้านการท่องเที่ยวและบริการ ซึ่งสอดคล้องกับอัตราการเข้าพักในช่วง 6 เดือนแรกที่ปรับตัวเพิ่มขึ้น 22.2% เมื่อเทียบกับช่วงเดียวกันของปีก่อน ทำให้การใช้ไฟฟ้าในสาขาครัวเรือน สาขารธุรกิจ และสาขาอื่น ๆ ใน 6 เดือนแรกนี้ปรับตัวเพิ่มขึ้น 4.8% 9.3% และ 11.1% ตามลำดับ

หมายเหตุ

* องค์กรไม่แสวงหากำไร สุนัขเพื่อการเกษตร ไฟชั่วคราว ไฟสาธารณะ EV Charging Station (ข้อมูลจาก กฟน. และ กฟภ.) และอื่น ๆ



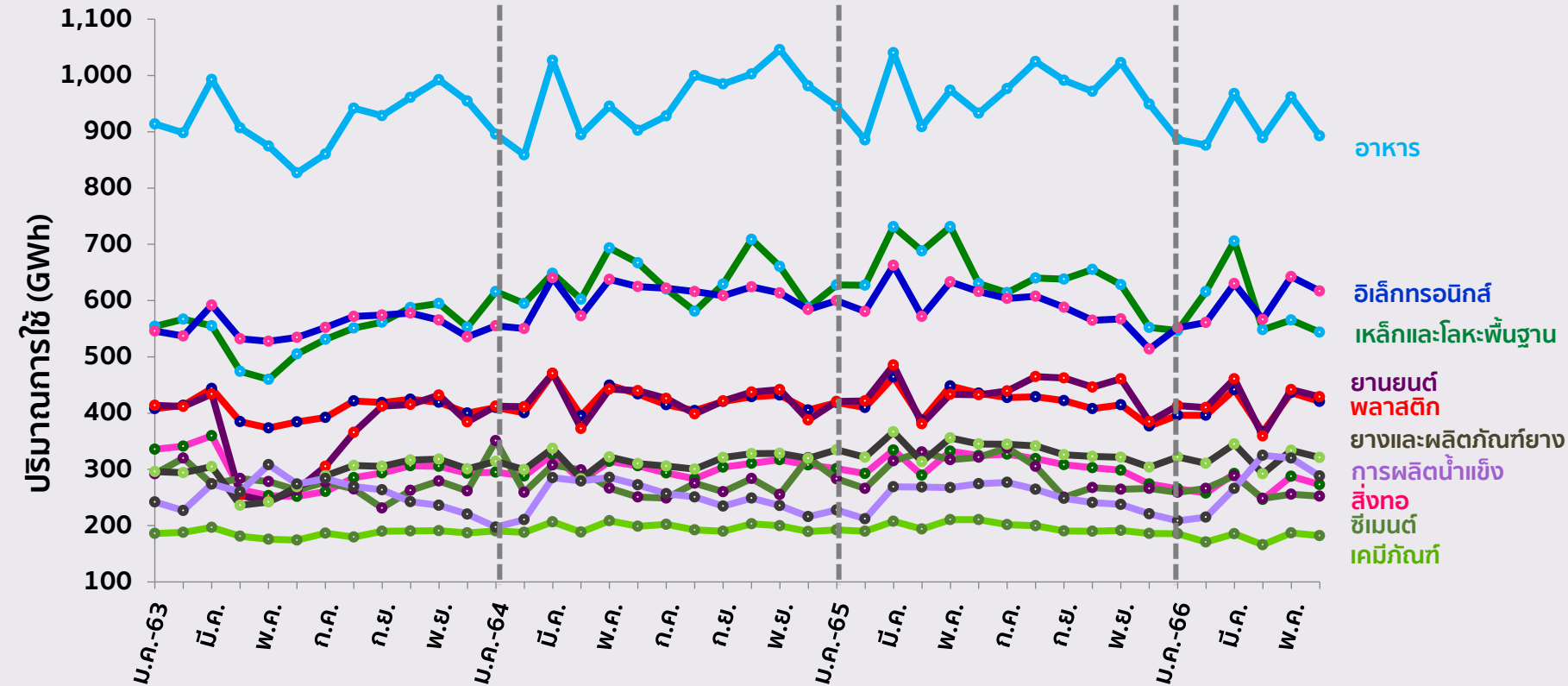
รายสาขา	ปริมาณการใช้ (GWh)			2566 (ม.ค. - มิ.ย.)	
	2564	2565	2566 (ม.ค. - มิ.ย.)	Growth (%YoY)	Share (%)
ครัวเรือน	54,290	53,738	28,782	4.8	28.5
ธุรกิจ	41,529	46,094	24,633	9.3	24.4
อุตสาหกรรม	86,427	88,563	42,809	-3.8	42.3
อื่น ๆ *	8,223	8,829	4,849	11.1	4.8
รวม	190,469	197,224	101,073	2.2	100

ไฟฟ้า

10 กลุ่ม อุตสาหกรรมสำคัญ

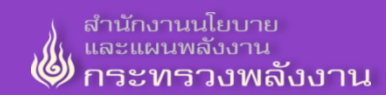
Highlight

การใช้ไฟฟ้าใน 10 อุตสาหกรรมสำคัญ ในช่วง 6 เดือนแรกปรับตัวลดลงเมื่อเทียบกับช่วงเดียวกันของปีก่อน โดยสอดคล้องกับข้อมูลดัชนีผลผลิตอุตสาหกรรม (MPI) ของสำนักงานเศรษฐกิจอุตสาหกรรม ที่หดตัวลง 4.6% และข้อมูลมูลค่าการส่งออกสินค้าของกระทรวงพาณิชย์เดือนมิถุนายน 2566 ที่หดตัวลง 6.4% จากกำลังซื้อของผู้บริโภคในประเทศคู่ค้าและความต้องการสินค้าลดลง ส่งผลให้การใช้ไฟฟ้าเพื่อผลิตสินค้าในอุตสาหกรรมลดลง โดยเฉพาะการใช้ไฟฟ้าในภาคอุตสาหกรรมซีเมนต์ และ สังกะสี มีการใช้ไฟฟ้าน้อยลงในช่วง 6 เดือนแรกมากถึง 14.4% และ 13.4% ตามลำดับ เทียบกับช่วงเดียวกันของปีก่อน



ม.ค. - มิ.ย. 2566

ปี 2566 (ม.ค.-มิ.ย.)	อาหาร	เหล็กและโลหะพื้นฐาน	สังกะสี	อิเล็กทรอนิกส์	พลาสติก	ยานยนต์	ซีเมนต์	เคมีภัณฑ์	ยางและผลิตภัณฑ์ยาง	การผลิตน้ำแข็ง
Growth (%YOY)	▼ 3.7	▼ 12.6	▼ 13.4	▼ 2.6	▼ 4.1	▼ 2.3	▼ 14.4	▼ 10.6	▼ 5.5	▲ 6.8



ข้อมูล ณ วันที่ 24 สิงหาคม 2566

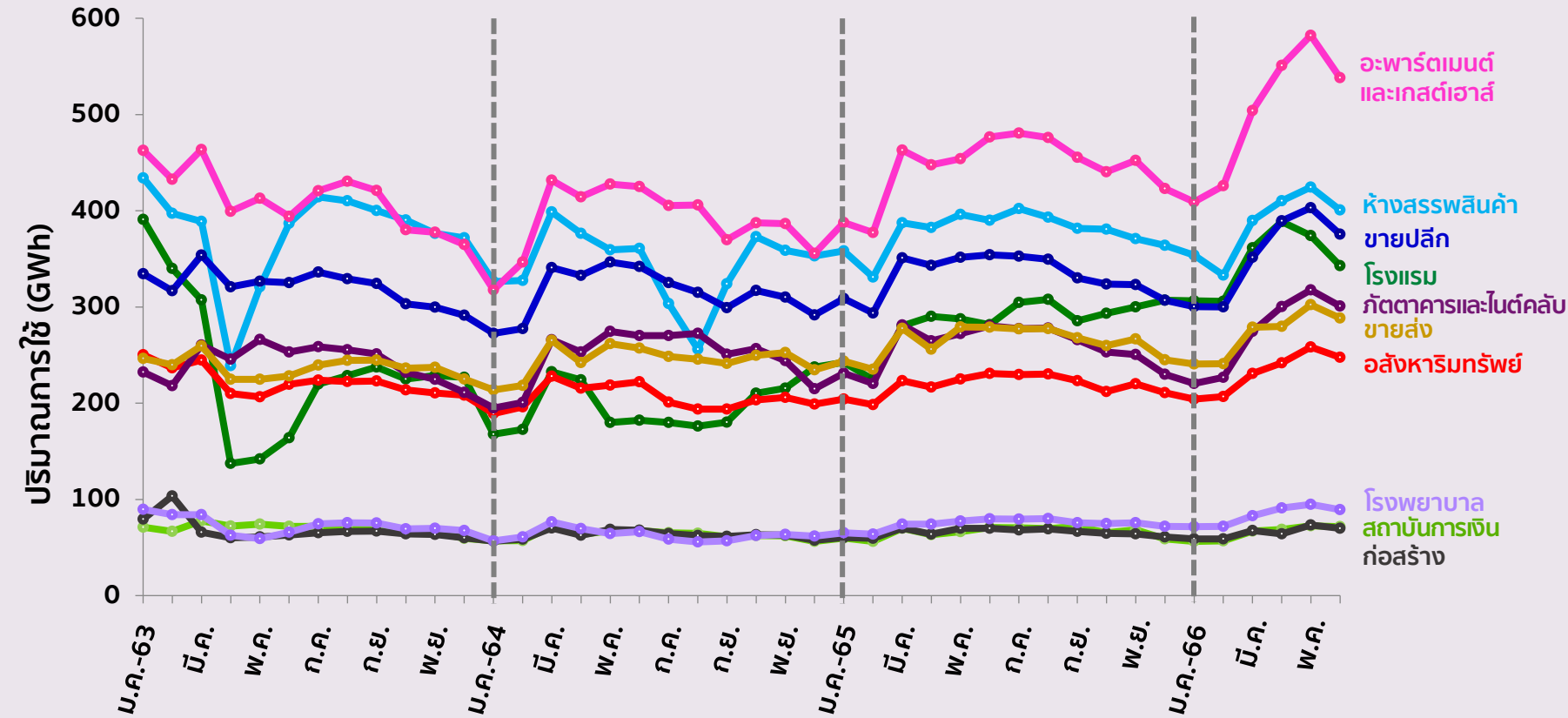


ไฟฟ้า

10 กลุ่ม ธุรกิจสำคัญ

Highlight

การใช้ไฟฟ้าในช่วง 6 เดือนแรกของปีในกลุ่มธุรกิจสำคัญส่วนใหญ่ปรับตัวเพิ่มขึ้น โดยเฉพาะการใช้ไฟฟ้าในสาขาท่องเที่ยวและบริการ โดยในภาคโรงแรมมีการใช้ไฟฟ้าเพิ่มขึ้น 29.4% ภาคอะพาร์ตเมนต์และเกสต์เฮาส์มีการใช้ไฟฟ้าเพิ่มขึ้น 15.5% และในภัตตาคารและไนต์คลับมีการใช้ไฟฟ้าเพิ่มขึ้น 15.2% เทียบกับช่วงเดียวกันของปีก่อน สอดคล้องกับข้อมูลอัตราการเข้าพักของกระทรวงการท่องเที่ยวและกีฬาในช่วง 6 เดือนแรกเพิ่มขึ้นถึง 21.2% เทียบกับช่วงเดียวกันของปีก่อน



ม.ค. – มี.ย. 2566

ปี 2566 (ม.ค.-มี.ย.)	ห้างสรรพสินค้า	โรงแรม	อะพาร์ตเมนต์และเกสต์เฮาส์	ขยายปลีก	อสังหาริมทรัพย์	โรงพยาบาล/สถาบันบริการทางการแพทย์	ขายส่ง	สถาบันการเงิน	ก่อสร้าง	ภัตตาคารและไนต์คลับ
Growth (%YOY)	▲ 3.0	▲ 29.4	▲ 15.5	▲ 5.9	▲ 7.1	▲ 5.8	▲ 3.9	▲ 1.6	▲ 0.3	▲ 15.2

