

สถานการณ์ราคาก๊าซธรรมชาติ (NG)

บาท/MMBTU	เมษายน	พฤษภาคม	เปลี่ยนแปลง
Gulf Gas	202.0734	200.9183	↓ 1.1551
Myanmar Gas	365.2143	363.6260	↓ 1.5883
LNG*	370.0941	393.1579	↑ 23.0638
Pool Gas**	292.3798	300.1624	↑ 7.7826
Energy Pool Price (EPP)***	304.5656	N/A	N/A
Spot LNG (\$/MMBTU)	10.0723	11.2295	↑ 1.1572

หมายเหตุ: *ราคานำเข้า LNG ตั้งแต่เดือนมีนาคม 2567 เป็นราคาเฉลี่ยทุก Shipper

**ที่มา: Pool Manager

***ที่มา: สำนักงานคณะกรรมการกำกับกิจการพลังงาน

ราคาก๊าซธรรมชาติ (Pool) เดือนพฤษภาคม 2567 ปรับตัวเพิ่มขึ้นจากเดือนก่อน 7.7826 บาท/ล้านบีทียู มาอยู่ที่ระดับ 300.1624 บาท/ล้านบีทียู จากราคานำเข้า LNG ปรับตัวเพิ่มขึ้น

ราคา Spot LNG เฉลี่ยเดือนพฤษภาคม 2567 ปรับตัวเพิ่มขึ้นจากเดือนก่อน 1.1572 เหรียญสหรัฐฯ/ล้านบีทียู มาอยู่ที่ระดับ 11.2295 เหรียญสหรัฐฯ/ล้านบีทียู เนื่องจากมีความต้องการใช้ก๊าซธรรมชาติสำหรับผลิตไฟฟ้าในภูมิภาคเอเชีย ที่เผชิญกับสภาพอากาศร้อนจัด

สถานการณ์ราคา Spot LNG

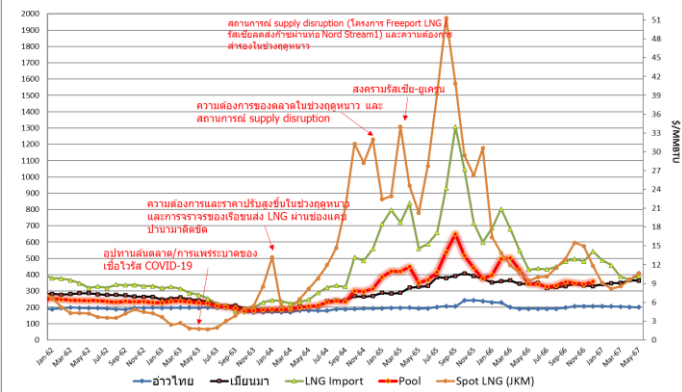
ราคา Spot LNG เฉลี่ยในสัปดาห์นี้ ยังคงไม่เคลื่อนไหวมากนัก โดยปรับตัวเพิ่มขึ้นจากสัปดาห์ก่อน 0.033 เหรียญสหรัฐฯ/ล้านบีทียู มาอยู่ที่ระดับ 12.678 เหรียญสหรัฐฯ/ล้านบีทียู โดยมีปัจจัยสำคัญต่าง ๆ ดังนี้

(-) โครงการ Wheatstone ของประเทศออสเตรเลีย กำลังการผลิตรวม 8.9 ล้านตัน/ปี ที่หยุดการผลิตก๊าซธรรมชาติและ LNG ตั้งแต่วันที่ 10 มิถุนายน 2567 จะสามารถกลับมาดำเนินงานได้ตามปกติภายในสัปดาห์หน้า โดยมี LNG ที่ส่งมอบล่าช้าไม่เกิน 5 ล้าน

(-) ความต้องการ LNG ของประเทศจีนลดลง เนื่องจากราคาก๊าซธรรมชาติในประเทศต่ำกว่า LNG ประมาณ 2 - 3 เหรียญสหรัฐฯ/ล้านบีทียู รวมถึงโรงไฟฟ้าพลังน้ำยังสามารถผลิตไฟฟ้าได้ในระดับสูง

(+) ประเทศญี่ปุ่นมีคำสั่งซื้อจากผู้ผลิตไฟฟ้าบางราย เพื่อรับมือกรณีโรงไฟฟ้าถ่านหินเกิดเหตุขัดข้อง

เปรียบเทียบราคาก๊าซธรรมชาติเฉลี่ยรายเดือน



ราคาก๊าซ NGV

● **ปัจจุบันราคาขายปลีกก๊าซ NGV** (สถานีภายในรัศมี 50 กม. จากสถานีแม่)

ตั้งแต่วันที่ 16 มิถุนายน - 30 มิถุนายน 2567



รถทั่วไป

18.15 บาท/กก.



รถแท็กซี่

14.62 บาท/กก.



รถโดยสารสาธารณะ*

18.15 บาท/กก.



สำหรับสถานีลูกที่อยู่ไกลจากสถานีแม่มากที่สุด (ไม่รวมภาษี อบจ.) 22.15 บาท/กก.

● ณ วันที่ 31 พฤษภาคม 2567 ปริมาณการจำหน่ายก๊าซ NGV อยู่ที่ 2,847 ตัน/วัน

(หรือประมาณ 117.45 ล้านลูกบาศก์ฟุต/วัน) และมีสถานีบริการที่ยังเปิดให้บริการทั้งหมด 294 สถานี แบ่งเป็น สถานีแม่

18 สถานี สถานีลูก 172 สถานี และสถานีแนวท่อ 104 สถานี

หมายเหตุ: *ราคากลุ่มรถโดยสารสาธารณะผู้ถือบัตรสิทธิประโยชน์ มีเส้นทางเดินรถในเขตกรุงเทพฯ หมวด 1 และ 4 (ไม่รวมรถ ชมรม.)

