

รายงานภาพรวมพลังงานรายเดือน Monthly Energy Overview Report

มกราคม - พฤษภาคม 2567

Jan - May 2024



พลังงานขั้นต้น



การผลิต

748 พันบาร์เรลต่อวัน*

การผลิตพลังงานขั้นต้นเพิ่มขึ้นจากก๊าซธรรมชาติ น้ำมันดิบ คอนเดนเสท และลิกไนต์ ในขณะที่ การผลิตไฟฟ้าพลังน้ำ ลดลง

↑ **10.4%**

การนำเข้า

1,552 พันบาร์เรลต่อวัน*

การนำเข้าพลังงานขั้นต้น (สุทธิ) ลดลงจากน้ำมันดิบ คอนเดนเสท และน้ำมันสำเร็จรูป ในขณะที่ การนำเข้า (สุทธิ) ของถ่านหิน ไฟฟ้า และก๊าซธรรมชาติ เพิ่มขึ้น

(สุทธิ)

↓ **6.3%**

การใช้

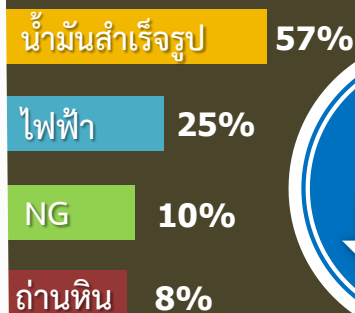
2,081 พันบาร์เรลต่อวัน*

การใช้พลังงานขั้นต้นเพิ่มขึ้นจากการใช้ก๊าซธรรมชาติ และไฟฟ้าพลังน้ำ/ไฟฟ้านำเข้า ในขณะที่การใช้ปิโตรเลียม ลิกไนต์ และถ่านหินนำเข้า ลดลง

↑ **1.6%**

พลังงานขั้นสุดท้าย

สัดส่วนการใช้พลังงานขั้นสุดท้าย



การใช้

↓ **1.1%**

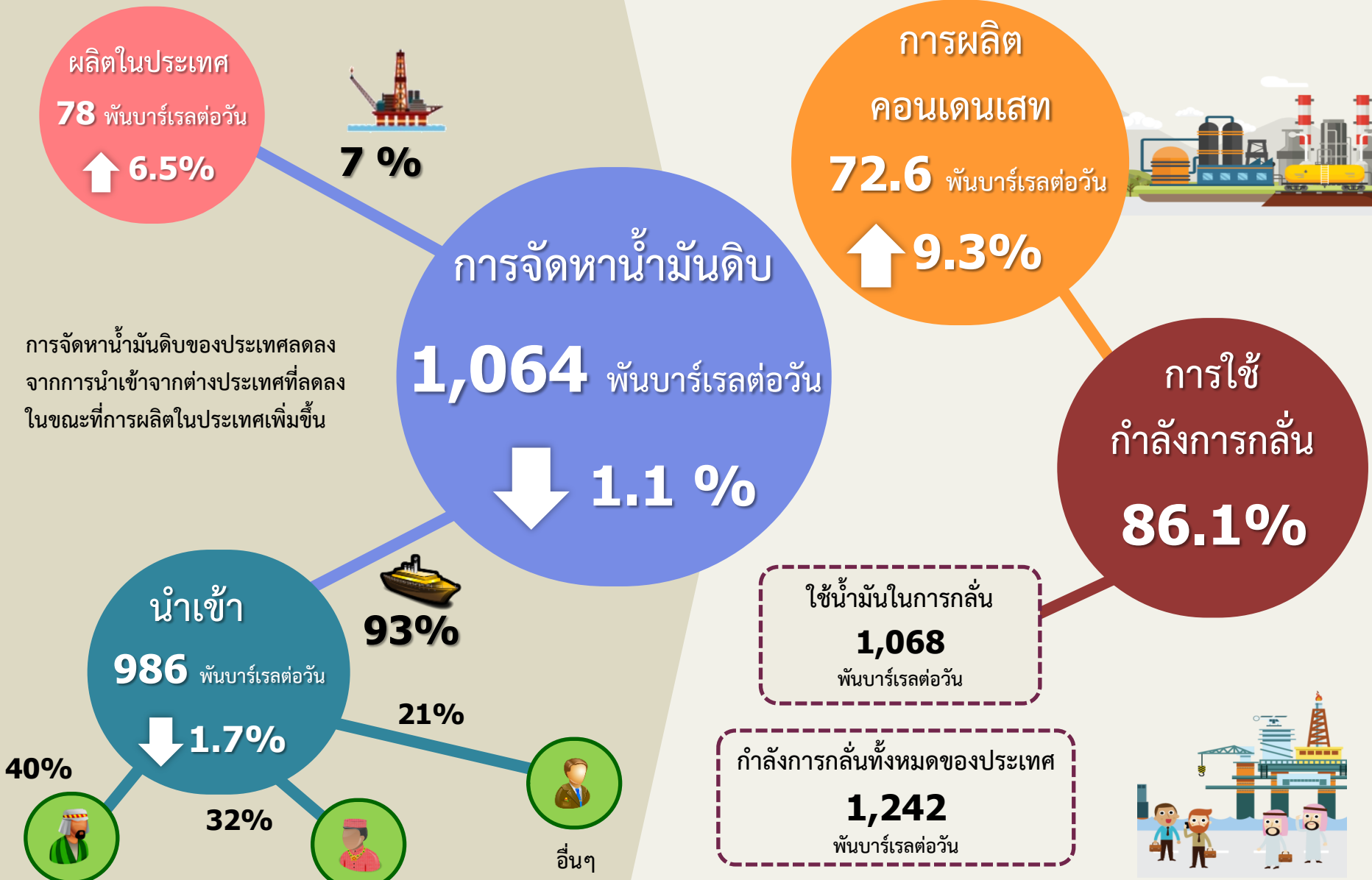
1,483 พันบาร์เรลต่อวัน*

การใช้พลังงานขั้นสุดท้ายลดลงจากการใช้น้ำมัน สำเร็จรูป ก๊าซธรรมชาติ และถ่านหิน ในขณะที่ การใช้ไฟฟ้าเพิ่มขึ้น



*เทียบเท่าน้ำมันดิบ

หมายเหตุ: เทียบกับช่วงเดียวกันของปีก่อน (YoY)



การจัดการน้ำมันดิบของประเทศลดลงจากการนำเข้าจากต่างประเทศที่ลดลง ในขณะที่การผลิตในประเทศเพิ่มขึ้น

หมายเหตุ: เทียบกับช่วงเดียวกันของปีก่อน (YoY)

น้ำมันสำเร็จรูป

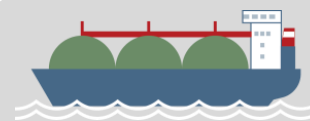


LPG

การผลิต

177
ล้านลิตรต่อวัน

↑ **1.4%**



การนำเข้า

9.6
ล้านลิตรต่อวัน

↓ **20.5%**

20% นำเข้า

การใช้

143
ล้านลิตรต่อวัน

↓ **0.5%**

31% โรงกลั่นน้ำมัน

49% โรงแยกก๊าซธรรมชาติ

การจัดการ LPG
2,782 พันตัน
↑ **1.2%**

การส่งออก

↑ **3.3%**

24.7
ล้านลิตรต่อวัน



การใช้ LPG

2,791 พันตัน

↑ **4.8%**

44% บีโตรเคมี



31% คริวเรือน



14% ขนส่ง



10% อุตสาหกรรม

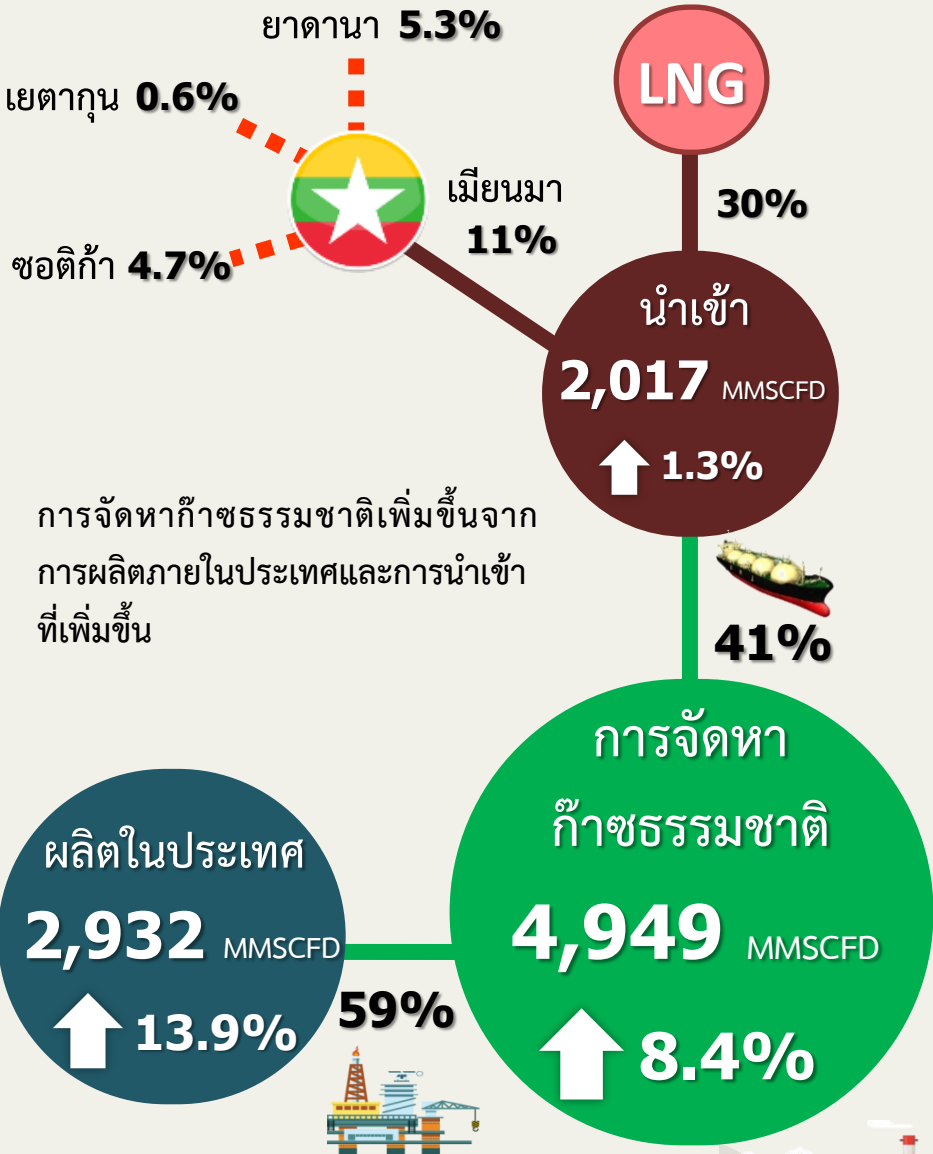


1% ใช้เอง



หมายเหตุ: เทียบกับช่วงเดียวกันของปีก่อน (YoY)

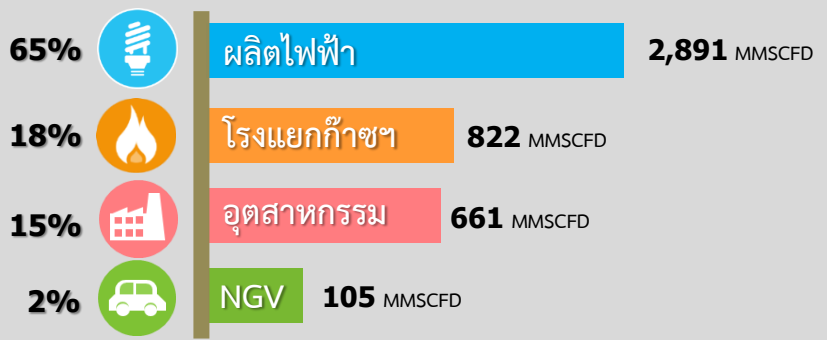




การจัดการก๊าซธรรมชาติเพิ่มขึ้นจากการผลิตภายในประเทศและการนำเข้าที่เพิ่มขึ้น



สัดส่วนการใช้ก๊าซธรรมชาติ



หมายเหตุ: เทียบกับช่วงเดียวกันของปีก่อน (YoY)

MMSCFD = ล้านลูกบาศก์ฟุตต่อวัน



● 39% แม่เมาะ
● 0% อื่นๆ

ผลิตในประเทศ **39%**
↑ 0.9%
5,384 พันตัน

นำเข้า **61%**
↑ 3.2%
8,401 พันตัน

การจัดการถ่านหิน/ลิกไนต์เพิ่มขึ้น จากปริมาณการนำเข้าและการผลิตในประเทศที่เพิ่มขึ้น

การจัดการ

13,785 พันตัน

↑ 2.3%



หมายเหตุ: เทียบกับช่วงเดียวกันของปีก่อน (YoY)

↓ 6.1%

6,043 ktoe

การใช้

↓ 7.2%
4,724 ktoe

การใช้ถ่านหิน/ลิกไนต์ลดลง จากการใช้ในภาคอุตสาหกรรมลดลง 20.9% ในขณะที่ภาคการผลิตไฟฟ้าเพิ่มขึ้น 8.3%

↓ 2.1%
1,319 ktoe

ลิกไนต์ **22%**

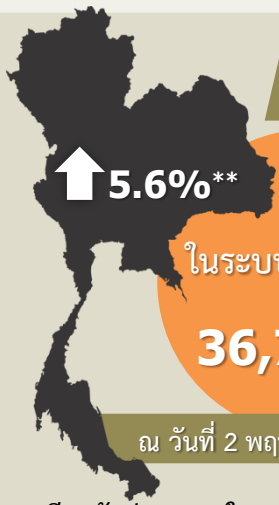
ถ่านหินนำเข้า **78%**

กำลังผลิต
ตามสัญญา
54,966 MW*

IPP	34%	18,973 MW
EGAT	30%	16,261 MW
SPP	17%	9,246 MW
Import	11%	6,235 MW
VSP	8%	4,251 MW

* ไม่รวมข้อมูลของผู้ผลิตไฟฟ้าใช้เอง (IPS)

การใช้ไฟฟ้า



↑ 5.6%**
Peak
ในระบบ 3 การไฟฟ้า
36,792 MW*

ณ วันที่ 2 พฤษภาคม 2567 เวลา 22.24 น.

** เทียบกับค่า Peak ในระบบ 3 การไฟฟ้าของปีก่อน

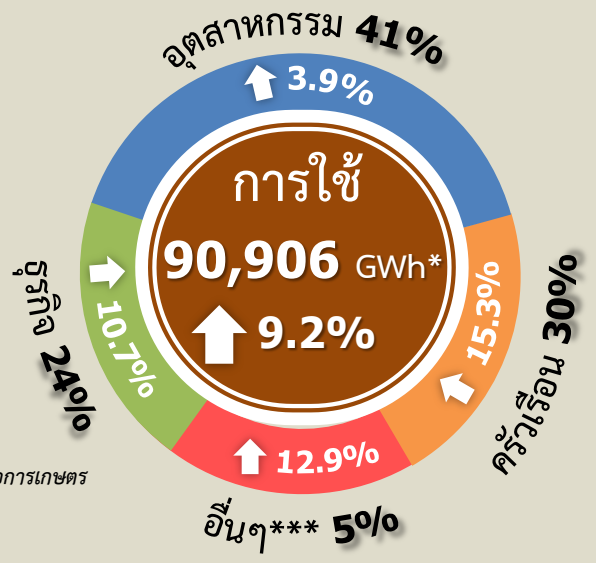
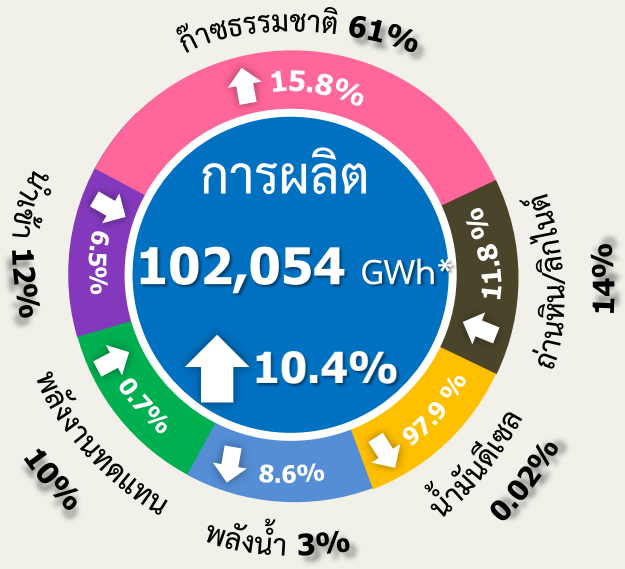


หมายเหตุ: เทียบกับช่วงเดียวกันของปีก่อน (YoY)



*** อื่นๆ ได้แก่ องค์กรณ์ที่ไม่แสวงหากำไร สูบน้ำเพื่อการเกษตร ไฟสาธารณะ และไฟชั่วคราว

การจัดการไฟฟ้า



การใช้ไฟฟ้าเพิ่มขึ้นในทุกภาคส่วน โดยเฉพาะอย่างยิ่งในภาคครัวเรือน และภาคธุรกิจที่เพิ่มขึ้น 15.3% และ 10.7% ตามลำดับ

มูลค่าพลังงาน



มูลค่าการนำเข้าพลังงานมีค่าลดลง
ในขณะที่มูลค่าการส่งออกพลังงาน
มูลค่าการใช้พลังงานขั้นสุดท้าย
และมูลค่าการใช้น้ำมันสำเร็จรูป
มีค่าเพิ่มขึ้น

หมายเหตุ: เทียบกับช่วงเดียวกันของปีก่อน (YoY)



ราคาน้ำมันดิบในตลาดโลก ราคาน้ำมันเบนซิน น้ำมันดีเซล
ในตลาดสิงคโปร์ และราคานำเข้า LPG ปรับตัวลดลง ในขณะที่
ราคา Spot LNG และน้ำมันเตาในตลาดสิงคโปร์ ปรับตัวเพิ่มขึ้น
เมื่อเทียบกับเดือนก่อนหน้า

ราคาน้ำมันดิบ ตลาดโลก

- ↓ ดูไบ **84.06** USD/bbl
- ↓ เบรนท์ **83.38** USD/bbl
- ↓ เวสเท็กซัส **78.81** USD/bbl

ราคานำเข้า LPG

- ↓ CP **582.5** USD/ton

ราคา LNG

- ↑ Spot **11.23** USD/MMBTU

ราคาน้ำมันสำเร็จรูป ตลาดสิงคโปร์

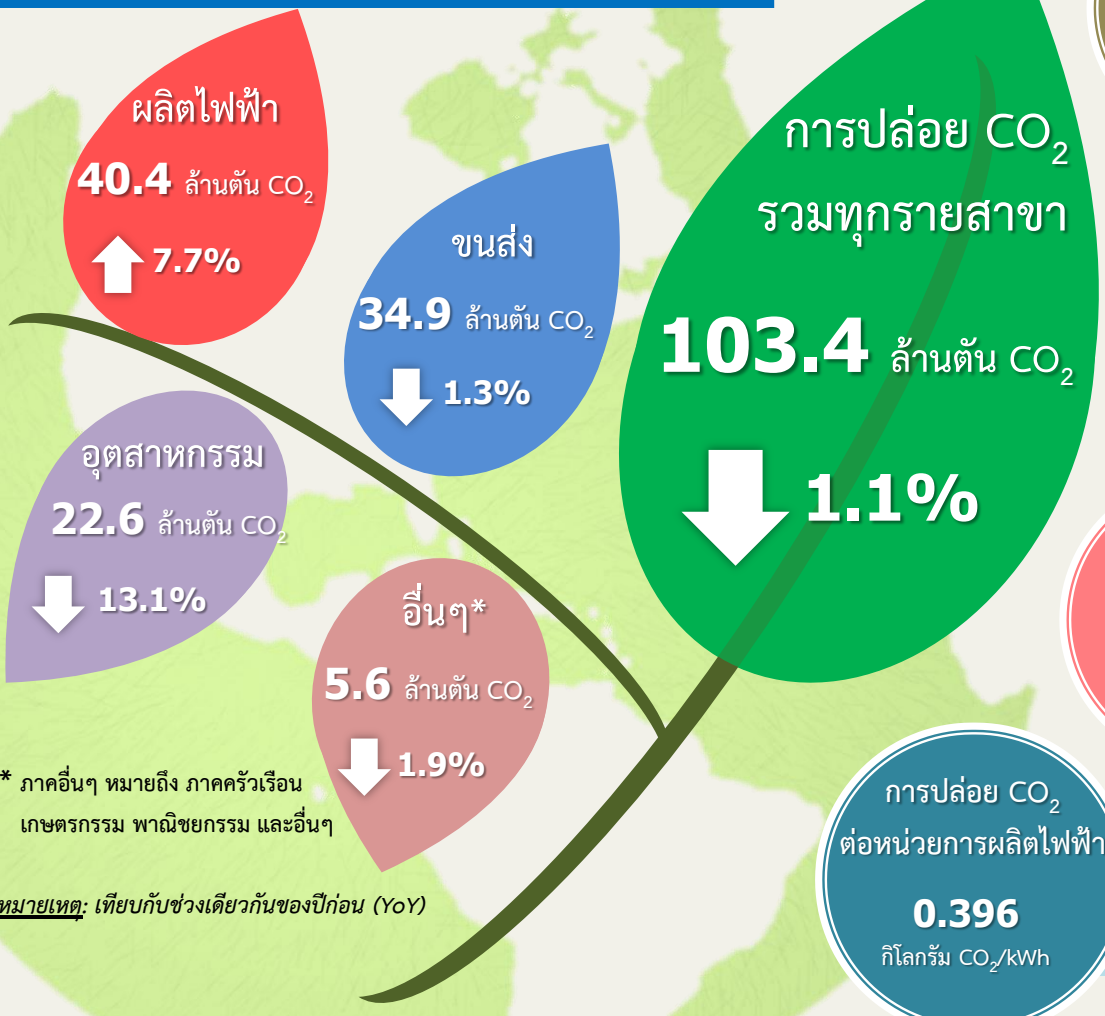
- ↓ เบนซิน **97.20** USD/bbl
- ↓ ดีเซล **97.09** USD/bbl
- ↑ น้ำมันเตา **80.63** USD/bbl

USD/bbl = เหรียญสหรัฐต่อบาร์เรล
USD/ton = เหรียญสหรัฐต่อตัน
USD/MMBTU = เหรียญสหรัฐต่อล้านบีทียู

หมายเหตุ: ราคาเฉลี่ยเดือน พ.ค.
เทียบกับเดือนก่อนหน้า (MoM)

ราคาพลังงาน

การปล่อย CO₂ รายสาขา



* ภาคอื่นๆ หมายถึง ภาคครัวเรือน
เกษตรกรรม พาณิชยกรรม และอื่นๆ

หมายเหตุ: เทียบกับช่วงเดียวกันของปีก่อน (YoY)

การปล่อย CO₂
ต่อการใช้พลังงาน**
1.85
พันตัน CO₂/ktoe

ไทยปล่อย CO₂ ต่อการใช้พลังงานต่ำกว่าค่าเฉลี่ยโลก
ค่าเฉลี่ยของประเทศในเอเชีย จีน อินเดีย
สหรัฐอเมริกา และสหภาพยุโรป***

ข้อมูลเดือน ม.ค. - พ.ค. 2567

** การใช้พลังงาน หมายถึงการใช้พลังงานขั้นต้น รวมถึง
การใช้พลังงานทดแทน

การปล่อย CO₂
ต่อหัวประชากร
3.68
ตัน CO₂/หัวประชากร

ไทยปล่อย CO₂ ต่อหัวประชากรต่ำกว่า
ค่าเฉลี่ยโลก ค่าเฉลี่ยของประเทศในเอเชีย
สหรัฐอเมริกา สหภาพยุโรป และจีน แต่สูงกว่า
อินเดีย***

ข้อมูล ณ ปี 2566



การปล่อย CO₂
ต่อ GDP
22.40
ตัน CO₂/ล้านบาท

ไทยปล่อย CO₂ ต่อ GDP สูงกว่าค่าเฉลี่ยโลก
ค่าเฉลี่ยของประเทศในเอเชีย จีน สหรัฐอเมริกา
และสหภาพยุโรป แต่ต่ำกว่าประเทศอินเดีย***

ข้อมูล ณ ปี 2566



การปล่อย CO₂
ต่อหน่วยการผลิตไฟฟ้า
0.396
กิโลกรัม CO₂/kWh

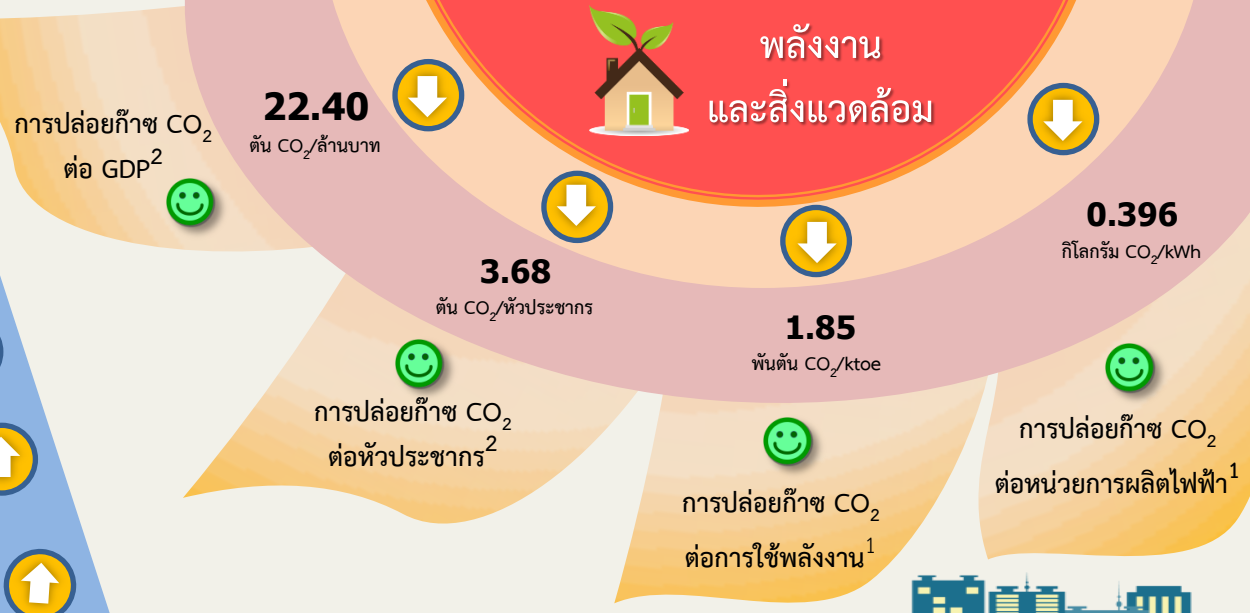
ไทยปล่อย CO₂ ต่อหน่วยการผลิตไฟฟ้า ต่ำกว่าค่าเฉลี่ยของโลกและ
ประเทศในเอเชีย แต่สูงกว่าสหรัฐอเมริกาและสหภาพยุโรป***

ข้อมูลเดือน ม.ค. - พ.ค. 2567

*** ข้อมูล ปี 2564



ความมั่นคง ด้านพลังงาน



ประสิทธิภาพการใช้พลังงาน



หมายเหตุ:
¹ ข้อมูลในช่วงเดือนที่กำหนด ณ ปีปัจจุบัน เปรียบเทียบกับช่วงเดียวกันของปีก่อน
² ข้อมูล ณ ปี พ.ศ. 2566 เปรียบเทียบกับปีก่อน (พ.ศ. 2565)
³ ข้อมูล ณ ปี พ.ศ. 2565 เปรียบเทียบกับปีก่อน (พ.ศ. 2564)
⁴ ข้อมูล ณ ไตรมาส 1 ปี พ.ศ. 2567 เปรียบเทียบช่วงเดียวกันของปีก่อน
⁵ ข้อมูลในช่วงปีที่กำหนด (ปี พ.ศ. 2557- 2566) เปรียบเทียบกับเกณฑ์มาตรฐาน :
 ค่าต่ำกว่า 0.95 = ดี / ค่าอยู่ระหว่าง 0.95 - 1.05 = ปกติ / ค่ามากกว่า 1.05 = แย่

😊 ดีกว่าปีเปรียบเทียบ / ดี
 😐 เท่ากับปีเปรียบเทียบ / ปกติ
 😞 แย่กว่าปีเปรียบเทียบ / แย่