

สถานการณ์การใช้น้ำมันและไฟฟ้า 11 เดือนแรกของปี 2555

จัดทำโดย
ศูนย์พยากรณ์และสารสนเทศพลังงาน



1. ภาพรวมการใช้น้ำมันและไฟฟ้า

● การใช้เชื้อเพลิงในช่วง 11 เดือนแรกของปี 2555 เพิ่มขึ้นจากช่วงเดียวกันของปีก่อน โดยการใช้ น้ำมันดีเซลอยู่ที่ระดับ 55.9 ล้านลิตรต่อวัน มีการใช้เพิ่มขึ้นจากช่วงเดียวกันของปีก่อนร้อยละ 7.2 และ การใช้น้ำมันในกลุ่มเบนซินอยู่ที่ระดับ 20.8 ล้านลิตรต่อวัน เพิ่มขึ้นจากช่วงเดียวกันของปีก่อนร้อยละ 4.2 อย่างไรก็ตาม การใช้ น้ำมันดีเซลในเดือนพฤศจิกายน 2555 อยู่ที่ระดับ 58.6 ล้านลิตรต่อวัน เพิ่มขึ้นจากเดือนก่อนร้อยละ 9.1 ในขณะที่ การใช้น้ำมันเบนซินเดือนพฤศจิกายน 2555 อยู่ที่ระดับ 22.3 ล้านลิตรต่อวัน เพิ่มขึ้นจากเดือนก่อนร้อยละ 5.8 สาเหตุเนื่องจากการขยายตัวจากการผลิตรถยนต์ทุกชนิด ประกอบกับคำสั่งซื้อจากภายในประเทศอย่างต่อเนื่องซึ่ง เป็นผลมาจากนโยบายรถคันแรกของรัฐบาล จึงส่งผลให้ปริมาณการใช้น้ำมันเพิ่มสูงขึ้น

<div style="background-color: #f4a460; border-radius: 15px; padding: 5px; text-align: center; font-weight: bold; color: white;"> การใช้น้ำมันดีเซลและเบนซินรายเดือน </div>													
	หน่วย : ล้านลิตร/วัน												
	ม.ค.	ก.พ.	มี.ค.	เม.ย.	พ.ค.	มิ.ย.	ก.ค.	ส.ค.	ก.ย.	ต.ค.	พ.ย.	ม.ค.-พ.ย.	สัดส่วน (%)
ดีเซล	54.6	58.5	59.0	57.4	58.2	56.7	53.1	53.4	51.6	53.7	58.6	55.9	100
เบนซิน	20.4	20.9	20.6	20.5	20.4	21.2	20.5	20.8	20.3	21.1	22.3	20.8	100
เบนซินธรรมดา	14.6	14.9	14.7	14.4	14.4	14.9	14.2	14.2	13.7	14.3	15.0	14.5	70
- เบนซิน 91	9.4	9.4	9.3	8.8	8.9	9.1	8.6	8.3	7.9	8.3	8.7	8.8	42
- แก๊สโซฮอล์ 91 (E10)	5.2	5.4	5.5	5.7	5.5	5.7	5.6	5.9	5.9	6.0	6.3	5.7	27
เบนซินพิเศษ	5.8	6.0	5.9	6.1	6.0	6.3	6.3	6.6	6.6	6.8	7.4	6.3	30
- เบนซิน 95	0.1	0.1	0.1	0.1	0.1	0.1	0.1	0.1	0.1	0.1	0.1	0.1	1
- แก๊สโซฮอล์ 95 (E10)	4.9	5.1	5.0	5.1	5.0	5.3	5.2	5.4	5.2	5.3	5.6	5.2	25
- แก๊สโซฮอล์ 95 (E20)	0.7	0.7	0.7	0.8	0.8	0.8	0.9	1.0	1.1	1.2	1.5	0.9	4
- แก๊สโซฮอล์ 95 (E85)	0.046	0.054	0.061	0.067	0.071	0.078	0.094	0.115	0.118	0.132	0.149	0.090	0.4

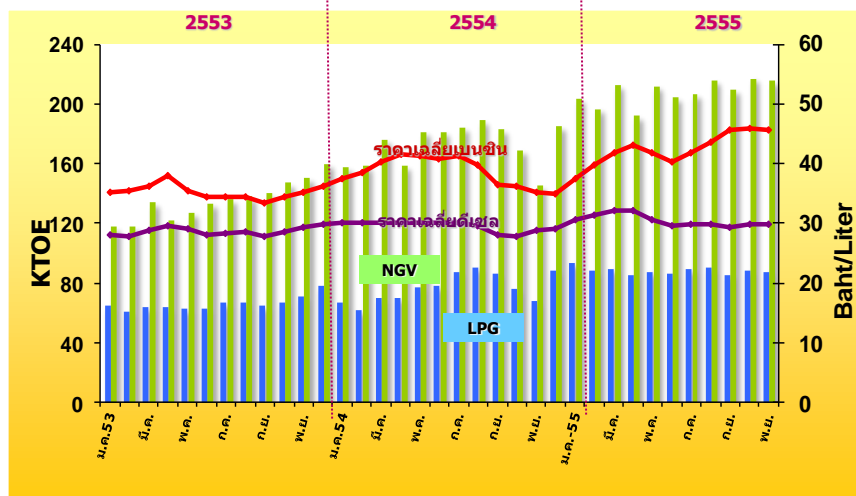
● การใช้น้ำมันภาคขนส่งทางบกในช่วง 11 เดือนแรกของปี 2555 เพิ่มขึ้นจากช่วงเดียวกันของปีก่อน ร้อยละ 8.7 อยู่ที่ระดับ 19,940 พันตันเทียบเท่าน้ำมันดิบ (KTOE) โดยเป็นการเพิ่มขึ้นของการใช้น้ำมันเชื้อเพลิงทุกประเภท ทั้งนี้ปัจจัยหลักในการเพิ่มขึ้นของการใช้น้ำมันในภาคขนส่งทางบกยังคงมาจากการใช้ NGV และ LPG เนื่องจาก LPG และ NGV มีราคาถูกกว่าน้ำมันเชื้อเพลิง ประกอบกับราคาน้ำมันที่มีแนวโน้มปรับตัวสูงขึ้นมากตั้งแต่ต้นปี ทำให้การติดตั้ง LPG เติบโตอย่างต่อเนื่อง แม้รัฐบาลจะมีนโยบายปรับขึ้นราคา LPG ให้สะท้อนราคาตลาดโลก แต่ราคาก็ถูกกว่าน้ำมัน ซึ่งราคาจะไม่เกิน 21 บาทต่อลิตร โดยการใช้ LPG เพิ่มขึ้นร้อยละ 16.6 การใช้ NGV เพิ่มขึ้นร้อยละ 21.3 การใช้น้ำมันดีเซลเพิ่มขึ้นร้อยละ 7.6 และการใช้น้ำมันเบนซินเพิ่มขึ้นร้อยละ 4.5 โดยเดือนพฤศจิกายน 2555 มีจำนวนรถยนต์ติดตั้ง NGV รวมทั้งสิ้น 367,816 คัน โดยแบ่งเป็นรถเบนซินจำนวน 325,054 คัน และรถดีเซลจำนวน 42,762 คัน สามารถทดแทนน้ำมันเบนซินได้ร้อยละ 19.9 เมื่อเทียบกับปริมาณการใช้น้ำมันเบนซินทั้งหมด และทดแทนน้ำมันดีเซลได้ร้อยละ 5.5 เมื่อเทียบกับปริมาณการใช้น้ำมันดีเซลทั้งหมด โดยรวมสามารถทดแทนการใช้น้ำมันเบนซินและน้ำมันดีเซลได้ร้อยละ 9.9 มีจำนวนสถานีบริการ NGV ทั้งหมดจำนวน 481 สถานี และมีปริมาณการใช้ NGV เพิ่มขึ้นเป็น 8,123 ตันต่อวัน

การใช้น้ำมันในภาคขนส่งทางบก

หน่วย : KTOE

	2552 (2009)	2553 (2010)	2554 (2011)	2555 (ม.ค.-พ.ย.)	สัดส่วน (%)	การเปลี่ยนแปลง (%)		
						2553	2554	2555 (ม.ค.-พ.ย.)
เบนซิน	5,606	5,526	5,463	5,197	26	-1.4	-1.1	4.5
ดีเซล	11,400	11,291	11,726	11,329	57	-1	-2.8	7.6
LPG	778	794	1,073	1,131	6	2.1	35.3	16.6
NGV	1,282	1,623	2,068	2,284	11	26.6	27.4	21.3
รวม	19,066	19,234	20,331	19,940	100	1.1	1.6	8.7

ยอดจำหน่าย LPG NGV ภาคขนส่ง และราคาเฉลี่ยเบนซินและดีเซล ปี 2553-2555 (พ.ย.)



- การผลิตพลังงานไฟฟ้ารวมทั้งระบบของ กฟผ. (Gross Energy Generation) ในช่วง 11 เดือนแรกของปี 2555 อยู่ที่ระดับ 162,836 กิกะวัตต์ชั่วโมง เพิ่มขึ้นจากช่วงเดียวกันของปีก่อนร้อยละ 8.48 โดยในเดือนพฤศจิกายน 2555 มีการผลิตไฟฟ้าที่ระดับ 14,933 กิกะวัตต์ชั่วโมง เพิ่มขึ้นจากช่วงเดียวกันของปีก่อนร้อยละ 19.93 สำหรับความต้องการไฟฟ้าสูงสุด (Gross Peak Generation) ของปี 2555 เกิดขึ้น ณ วันพฤหัสบดีที่ 26 เมษายน 2555 เวลา 14.30 น. อยู่ที่ระดับ 26,774 เมกะวัตต์ มีค่าสูงกว่าพลังไฟฟ้าสูงสุดของปีที่ผ่านมาซึ่งเกิดเมื่อวันที่ 24 พฤษภาคม 2554 อยู่ 2,256 เมกะวัตต์ หรือเพิ่มขึ้นร้อยละ 9.2 ส่วน Net Peak อยู่ที่ระดับ 26,121 เมกะวัตต์

2. น้ำมันดีเซล

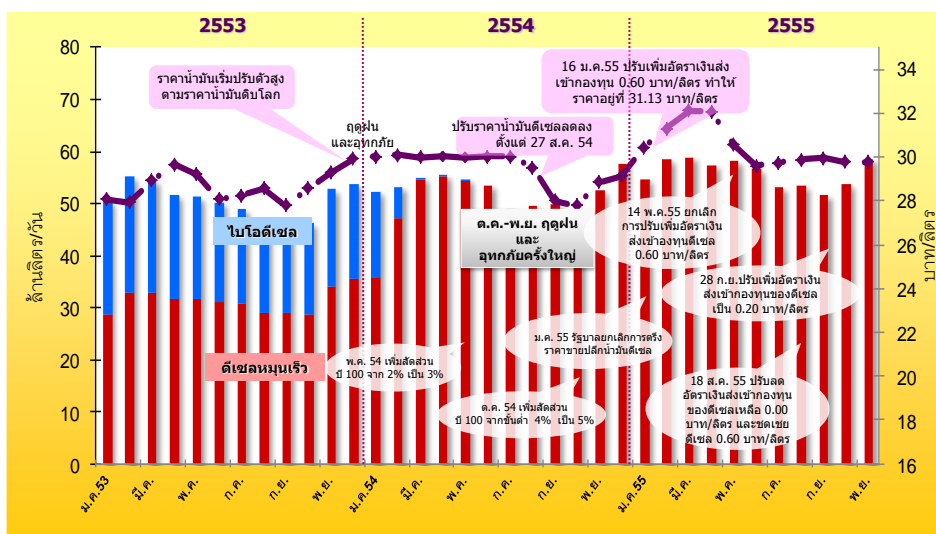
การใช้**น้ำมันดีเซล** ปริมาณการใช้**น้ำมันดีเซล**เฉลี่ยในช่วง 11 เดือนแรกของปี 2555 อยู่ที่ระดับ 55.9 ล้านลิตรต่อวัน เพิ่มขึ้นร้อยละ 7.2 เมื่อเทียบกับปีก่อน โดยการใช้**น้ำมันดีเซล** ณ เดือนพฤศจิกายน 2555 อยู่ที่ระดับ 58.6 ล้านลิตรต่อวัน เพิ่มขึ้นจากช่วงเดียวกันของปีก่อนร้อยละ 11.7 และเพิ่มขึ้นจากเดือนก่อนหน้าร้อยละ 9.1 ทั้งนี้ รัฐบาลมีนโยบายเห็นชอบให้ปรับลดอัตราเงินส่งเข้ากองทุน**น้ำมัน**เชื้อเพลิงของ**น้ำมันดีเซล**ลง 0.50 บาทต่อลิตร จาก 1.20 บาทต่อลิตร เป็น 0.70 บาทต่อลิตร ตั้งแต่วันที่ 29 พฤศจิกายน 2555 เป็นต้นไป โดยในเดือนพฤศจิกายน 2555 ราคาเฉลี่ย**น้ำมันดีเซล**อยู่ที่ 29.79 บาทต่อลิตร

ปริมาณการใช้**น้ำมันดีเซล**รายเดือน

หน่วย : ล้านลิตร/วัน

	ม.ค.	ก.พ.	มี.ค.	เม.ย.	พ.ค.	มิ.ย.	ก.ค.	ส.ค.	ก.ย.	ต.ค.	พ.ย.	ธ.ค.	ม.ค.- พ.ย.
2551	52.5	52.4	54.7	53.7	49.9	45.4	40.2	42.8	42.5	45.0	46.8	52.5	51.4
2552	55.4	51.4	52.5	52.9	53.6	48.6	47.5	46.7	46.5	47.5	49.1	55.3	51.1
2553	50.5	55.2	54.5	51.6	51.2	50.3	48.9	46.2	46.8	46.3	52.8	53.7	50.3
2554	52.4	53.3	55.0	55.3	54.4	53.5	49.1	49.6	50.0	48.4	52.4	57.8	52.1
2555	54.6	58.5	59.0	57.4	58.2	56.7	53.1	53.4	51.6	53.7	58.6		55.9
Δ (%) จากช่วงเดียวกันปีก่อน	4.4	9.7	7.2	3.9	7.0	5.8	8.3	7.7	3.3	11.0	11.7		7.2
Δ (%) จากเดือนก่อนปี 55	-5.4	7.0	0.9	-2.6	1.4	-2.7	-6.2	0.5	-3.3	4.0	9.1		

ยอดจำหน่าย**น้ำมันดีเซล**หมุนเร็ว และไบโอดีเซล และราคาน้ำมันดีเซลหมุนเร็ว ปี 2553-2555 (พ.ย.)

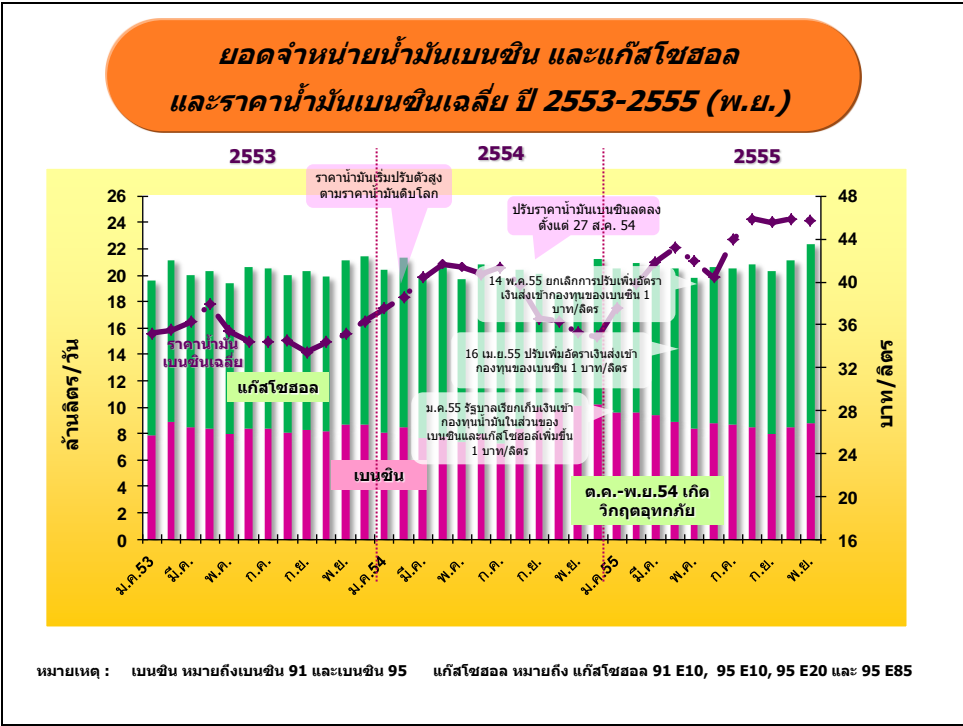


3. น้ำมันเบนซิน

● **การใช้ น้ำมันเบนซิน** ปริมาณการใช้ น้ำมันเบนซินเฉลี่ยในช่วง 11 เดือนแรกของปี 2555 อยู่ที่ระดับ 20.8 ล้านลิตรต่อวัน เพิ่มขึ้นร้อยละ 4.2 จากช่วงเดียวกันของปีก่อน โดยการใช้น้ำมันเบนซิน ณ เดือนพฤศจิกายน 2555 อยู่ที่ระดับ 22.3 ล้านลิตรต่อวัน เพิ่มขึ้นจากช่วงเดียวกันของปีก่อนร้อยละ 20.7 และเพิ่มขึ้นจากเดือนก่อนหน้าร้อยละ 5.8 ทั้งนี้สาเหตุที่ในเดือนพฤศจิกายน 2555 มีการใช้น้ำมันเบนซินเพิ่มขึ้น เนื่องจากนโยบายรถคันแรกของรัฐบาล ประกอบกับกำลังการผลิตของบริษัทรถยนต์ต่างๆ สามารถกลับมาผลิตได้เต็มประสิทธิภาพ ทำให้มีการส่งมอบรถยนต์ให้ผู้บริโภคได้มากขึ้น ซึ่งส่งผลต่อการใช้น้ำมันที่เพิ่มขึ้น รายละเอียดการใช้น้ำมันเบนซินแต่ละประเภทได้ดังนี้

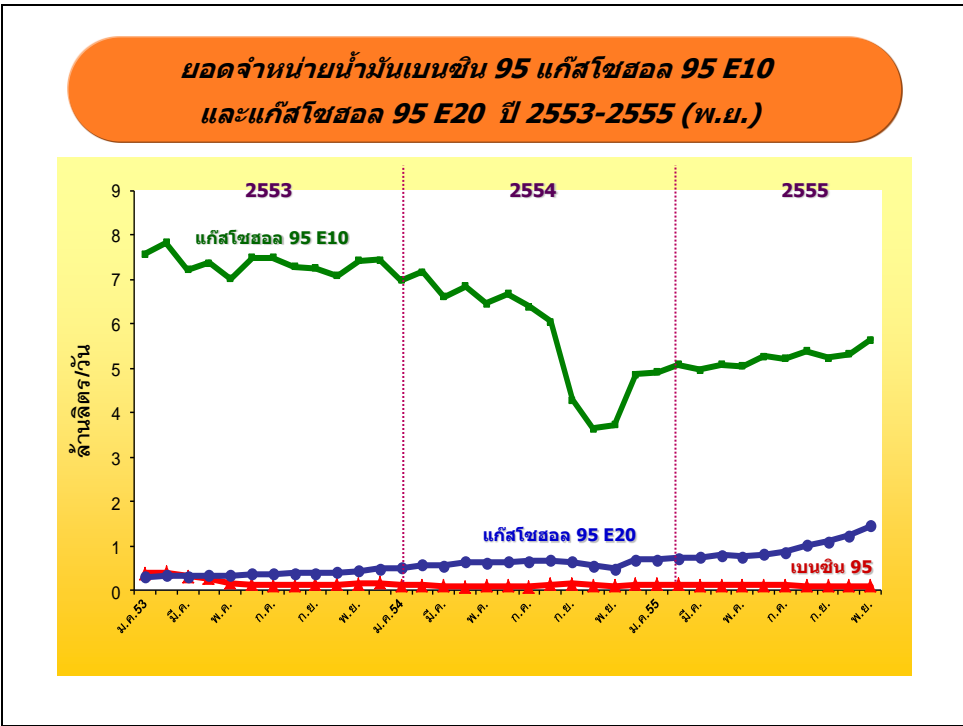
ปริมาณการใช้น้ำมันเบนซินรายเดือน													
หน่วย : ล้านลิตร/วัน													
	ม.ค.	ก.พ.	มี.ค.	เม.ย.	พ.ค.	มิ.ย.	ก.ค.	ส.ค.	ก.ย.	ต.ค.	พ.ย.	ธ.ค.	ม.ค.-พ.ย.
2551	19.4	20.0	19.5	20.1	18.7	18.6	18.0	19.0	18.9	19.4	19.9	22.0	19.4
2552	21.5	21.0	21.4	21.1	21.0	20.3	20.4	19.9	20.0	20.1	19.6	21.2	20.8
2553	19.5	21.1	20.0	20.2	19.3	20.6	20.5	20.0	20.2	19.9	21.1	21.4	20.2
2554	20.4	21.3	19.8	20.6	19.7	20.8	19.8	20.4	20.0	18.6	18.5	21.2	20.0
2555	20.4	20.9	20.6	20.5	20.4	21.2	20.5	20.8	20.3	21.1	22.3		20.8
Δ (%) จากช่วงเดียวกันปีก่อน	0.3	-1.9	4.0	-0.5	3.4	1.9	3.7	1.9	1.2	13.7	20.7		4.2
Δ (%) จากเดือนก่อนปี 55	-3.7	2.2	-1.2	-0.7	-0.5	3.7	-3.1	1.7	-2.6	4.0	5.8		

● **การใช้ น้ำมันเบนซิน 91** ปัจจุบันคิดเป็นสัดส่วนร้อยละ 42 ของปริมาณการใช้น้ำมันเบนซินทั้งหมด โดยในช่วง 11 เดือนแรกของปี 2555 มีการใช้น้ำมันเบนซิน 91 เฉลี่ยอยู่ที่ระดับ 8.8 ล้านลิตรต่อวัน เพิ่มขึ้นจากเดือนเดียวกันของปีก่อนร้อยละ 6.0 โดยในเดือนพฤศจิกายน 2555 มีการใช้น้ำมันเบนซิน 91 อยู่ที่ระดับ 8.7 ล้านลิตรต่อวัน ลดลงจากช่วงเดียวกันของปีก่อนร้อยละ 11.7 และเพิ่มขึ้นจากเดือนก่อนหน้าร้อยละ 4.0 ล้านลิตรต่อวัน ทั้งนี้ กพข. ได้มีมติเห็นชอบให้ยกเลิกการจำหน่ายน้ำมันเบนซิน 91 ทั่วประเทศ ตั้งแต่วันที่ 1 มกราคม 2556 เป็นต้นไป เพื่อส่งเสริมการใช้แก๊สโซฮอล์เพิ่มมากขึ้น โดย ณ เดือนพฤศจิกายน 2555 ส่วนต่างราคาขายปลีกน้ำมันเบนซิน 91 และน้ำมันแก๊สโซฮอล์ 91 (E10) ณ เดือนกันยายน 2555 อยู่ที่ระดับ 8.68 บาทต่อลิตร

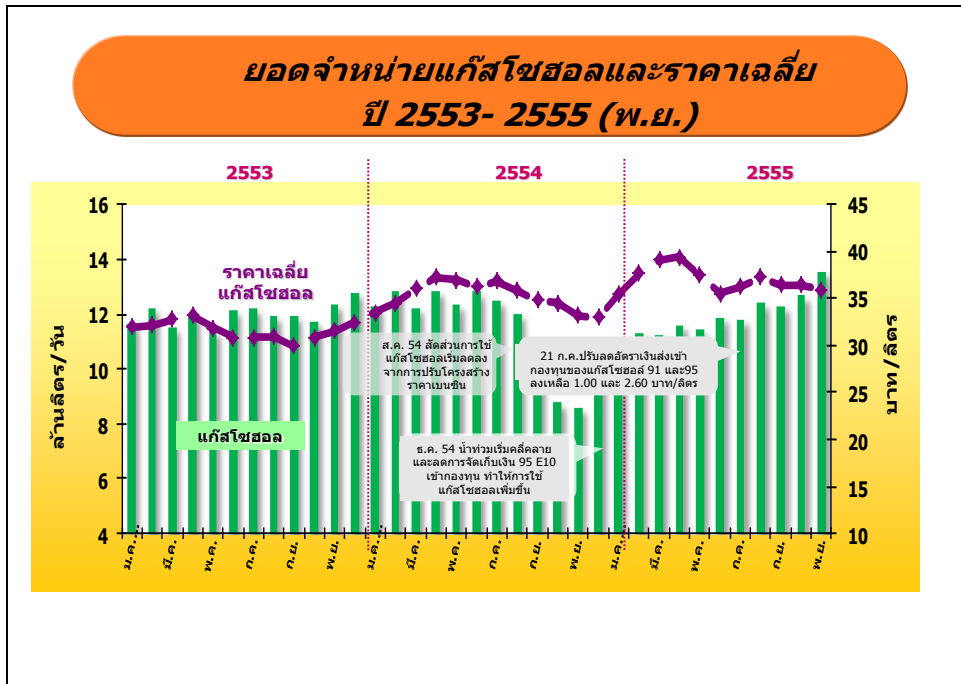


● การใช้น้ำมันเบนซิน 95 ปัจจุบันคิดเป็นสัดส่วนเพียงร้อยละ 1 ของปริมาณการใช้น้ำมันเบนซินทั้งหมด โดยในช่วง 11 เดือนแรกของปี 2555 มีปริมาณการใช้น้ำมันเบนซิน 95 เฉลี่ยเพียง 0.1 ล้านลิตรต่อวัน เพิ่มขึ้นจากปีก่อนร้อยละ 3.7 โดยการใช้เบนซิน 95 ในเดือนพฤศจิกายน 2555 อยู่ที่ระดับ 0.1 ล้านลิตรต่อวัน ซึ่งเพิ่มขึ้นจากเดือนก่อนหน้าร้อยละ 10.1 ทั้งนี้การใช้น้ำมันเบนซิน 95 มีแนวโน้มค่อนข้างคงที่ ซึ่งเป็นระดับเดียวกับช่วงก่อนปรับลดอัตราเงินเข้ากองทุนน้ำมันเช่นเดียวกับเบนซิน 91

ทั้งนี้ในเดือนพฤศจิกายน 2555 ส่วนต่างราคาขายปลีกเบนซิน 95 และแก๊สโซฮอล์ 95 (E10) อยู่ที่ระดับ 10.95 บาทต่อลิตร และส่วนต่างราคาขายปลีกเบนซิน 95 และแก๊สโซฮอล์ 95 (E20) อยู่ที่ระดับ 16.42 บาทต่อลิตร

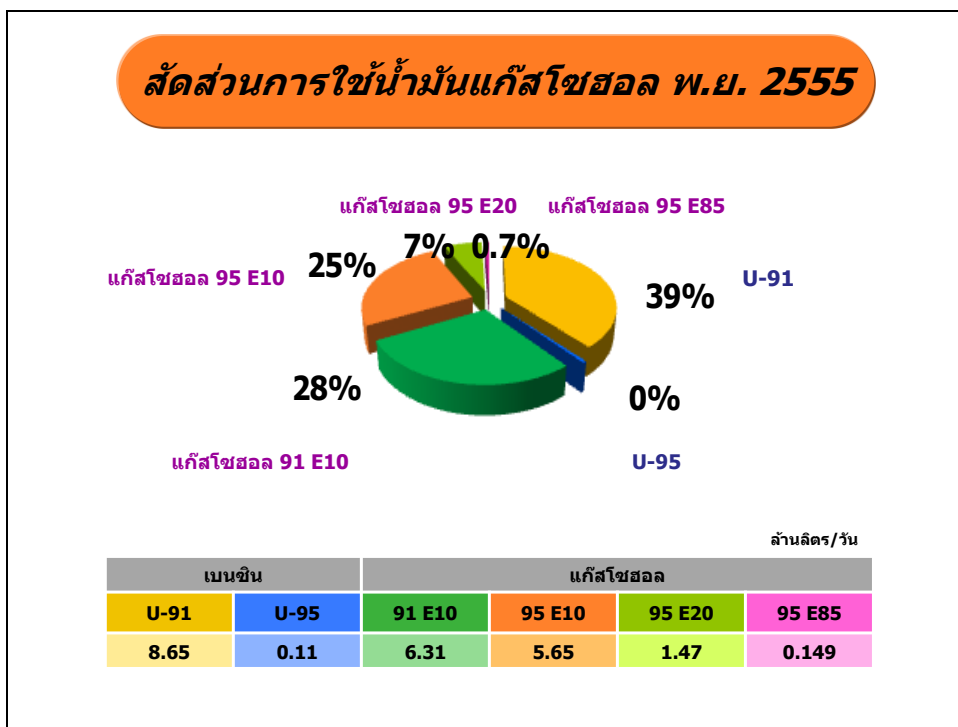


- การใช้น้ำมันแก๊สโซฮอล์ ในช่วง 11 เดือนแรกของปี 2555 มีการใช้เฉลี่ยที่ระดับ 11.9 ล้านลิตรต่อวัน เพิ่มขึ้นจากปีก่อนร้อยละ 2.9 โดยในเดือนพฤศจิกายน 2555 มีการใช้อยู่ที่ระดับ 13.6 ล้านลิตรต่อวัน เพิ่มขึ้นจากปีก่อนร้อยละ 57.5 และเพิ่มขึ้นจากเดือนก่อนหน้าร้อยละ 7.0 ทั้งนี้โดยขยายการเพิ่มส่วนต่างราคาขายปลีกระหว่างน้ำมันเบนซินและใช้น้ำมันแก๊สโซฮอล์ คาดว่าจะทำให้ปริมาณการใช้น้ำมันแก๊สโซฮอล์เพิ่มขึ้นตามลำดับ ปัจจุบันราคาเฉลี่ยขายปลีกแก๊สโซฮอล์ 91 อยู่ที่ 34.70 บาทต่อลิตร ซึ่งถูกกว่าราคาเฉลี่ยเบนซิน 91 ที่ 43.38 บาทต่อลิตร ถึง 8.68 บาทต่อลิตร โดยมีรายละเอียดของการใช้น้ำมันแต่ละประเภทดังนี้



- การใช้น้ำมันแก๊สโซฮอล์ 91 (E10) คิดเป็นร้อยละ 27 ของปริมาณการใช้น้ำมันเบนซินทั้งหมด โดยในช่วง 11 เดือนแรกของปี 2555 มีปริมาณการใช้เฉลี่ยอยู่ที่ระดับ 5.70 ล้านลิตรต่อวัน เพิ่มขึ้นจากปีก่อนร้อยละ 12.4 ทั้งนี้ในเดือนพฤศจิกายน 2555 มีปริมาณการใช้อยู่ที่ระดับ 6.31 ล้านลิตรต่อวัน เพิ่มขึ้นจากปีก่อนร้อยละ 44.2 และเพิ่มขึ้นจากเดือนก่อนหน้าร้อยละ 5.3
- การใช้น้ำมันแก๊สโซฮอล์ 95 (E10) คิดเป็นร้อยละ 25 ของปริมาณการใช้น้ำมันเบนซินทั้งหมด โดยในช่วง 11 เดือนแรกของปี 2555 มีปริมาณการใช้เฉลี่ยอยู่ที่ระดับ 5.20 ล้านลิตรต่อวัน ลดลงจากปีก่อนร้อยละ 11.7 ทั้งนี้ในเดือนพฤศจิกายน 2555 มีปริมาณการใช้อยู่ที่ระดับ 5.65 ล้านลิตรต่อวัน เพิ่มขึ้นจากปีก่อนร้อยละ 51.7 และเพิ่มขึ้นจากเดือนก่อนหน้าร้อยละ 6.2 ทั้งนี้ในเดือนพฤศจิกายน 2555 ราคาเฉลี่ยแก๊สโซฮอล์ 95 (E10) อยู่ที่ 37.16 บาทต่อลิตร
- การใช้น้ำมันแก๊สโซฮอล์ 95 (E20) คิดเป็นสัดส่วนร้อยละ 4 ของปริมาณการใช้น้ำมันเบนซินทั้งหมด โดยในช่วง 11 เดือนแรกของปี 2555 มีปริมาณการใช้เฉลี่ยอยู่ที่ระดับ 0.93 ล้านลิตรต่อวัน เพิ่มขึ้นจากปีก่อนร้อยละ 55.3 ทั้งนี้ในเดือนพฤศจิกายน 2555 มีปริมาณการใช้เฉลี่ยที่ระดับ 1.47 ล้านลิตรต่อวัน เพิ่มขึ้นจากเดือนก่อนหน้าร้อยละ 17.9 ทั้งนี้การใช้น้ำมันแก๊สโซฮอล์ 95 (E20) มีการขยายตัวอย่างต่อเนื่องตามนโยบายส่งเสริมการใช้แก๊สโซฮอล์ทดแทนน้ำมันเบนซิน โดยปัจจุบันมีสถานีบริการน้ำมันแก๊สโซฮอล์ 95 (E20) ทั้งสิ้น 1,234 แห่ง เป็นของ ปตท. 654 แห่ง ปตท.บริหารธุรกิจค้าปลีก 22 แห่ง และบางจาก 558 แห่ง

- การใช้น้ำมันแก๊สโซฮอล์ 95 (E85) มีการขยายตัวอย่างต่อเนื่องตั้งแต่เริ่มจำหน่ายในปี 2552 โดยในช่วง 11 เดือนแรกของปี 2555 มีปริมาณการใช้เฉลี่ยอยู่ที่ระดับ 89,500 ลิตรต่อวัน โดยในเดือนพฤศจิกายน 2555 มีการใช้เฉลี่ยประมาณ 149,100 ลิตรต่อวัน เพิ่มขึ้นจากเดือนก่อนหน้าร้อยละ 12.9 เป็นผลมาจากประชาชนมีความต้องการใช้น้ำมันแก๊สโซฮอล์ 95 (E85) เพิ่มขึ้น ประกอบกับค่ายรถยนต์ต่างๆ มีการผลิตรถยนต์ E85 เพิ่มขึ้น และยังมีรถยนต์เก่าที่ติดตั้งอุปกรณ์ปรับเปลี่ยนเชื้อเพลิงให้ใช้ E85 ได้มากขึ้น ปัจจุบันมีสถานีจำหน่ายน้ำมันแก๊สโซฮอล์ 95 (E85) ของ ปตท. บางจาก และระยองเพียว รวมทั้งสิ้น 64 แห่ง แบ่งเป็นปตท. 13 แห่ง บางจาก 50 แห่ง และระยองเพียว 1 แห่ง โดย ปตท. มีแผนจะขยายสถานีจำหน่ายน้ำมันแก๊สโซฮอล์ 95 (E85) ให้ได้ 50 แห่งภายในปี 2555



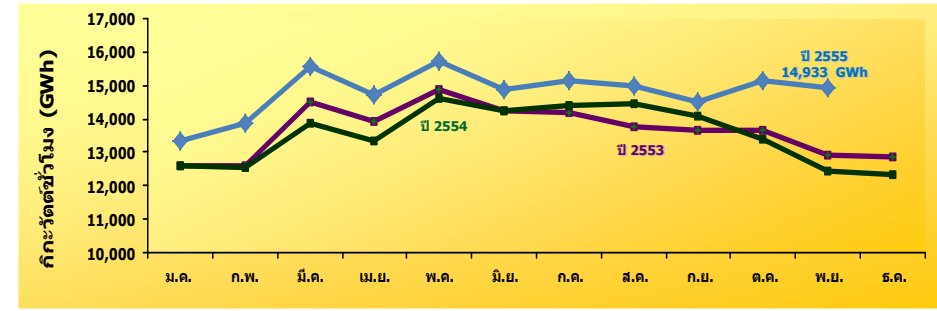
4. ไฟฟ้า

- การผลิตพลังงานไฟฟ้า (Gross Energy Generation) ในช่วง 11 เดือนแรกของปี 2555 อยู่ที่ระดับ 162,836 กิกะวัตต์ชั่วโมง เพิ่มขึ้นจากช่วงเดียวกันของปีก่อนร้อยละ 8.48 โดยในเดือนพฤศจิกายน 2555 มีการผลิตไฟฟ้าที่ระดับ 14,933 กิกะวัตต์ชั่วโมง เพิ่มขึ้นจากช่วงเดียวกันของปีก่อนร้อยละ 19.93 และลดลงจากเดือนตุลาคม 2555 ร้อยละ 1.34

- ความต้องการไฟฟ้าสูงสุด (Gross Peak Generation) ของปี 2555 เกิดขึ้น ณ วันพฤหัสบดีที่ 26 เมษายน 2555 เวลา 14.30 น. อยู่ที่ระดับ 26,774 เมกะวัตต์ มีค่าสูงกว่าพลังไฟฟ้าสูงสุดของปีที่ผ่านมาซึ่งเกิดเมื่อวันอังคารที่ 24 พฤษภาคม 2554 อยู่ 2,256 เมกะวัตต์ หรือเพิ่มขึ้นร้อยละ 9.2 ส่วน Net Peak อยู่ที่ระดับ 26,121 เมกะวัตต์

การผลิตพลังงานไฟฟ้ารายเดือน ปี 2553-2555 (พ.ย.)

	กิกะวัตต์ชั่วโมง (GWh)													
	ม.ค.	ก.พ.	มี.ค.	เม.ย.	พ.ค.	มิ.ย.	ก.ค.	ส.ค.	ก.ย.	ต.ค.	พ.ย.	ธ.ค.	ม.ค.-พ.ย.	ม.ค.-ธ.ค.
2552	10,418	11,104	12,910	12,176	12,794	12,680	12,822	13,190	12,784	13,124	12,277	12,238	136,279	148,518
2553	12,564	12,597	14,497	13,907	14,872	14,234	14,214	13,742	13,643	13,641	12,917	12,838	150,830	163,669
2554	12,604	12,559	13,859	13,344	14,620	14,241	14,429	14,475	14,109	13,413	12,452	12,345	150,105	162,449
2555	13,317	13,878	15,571	14,715	15,753	14,890	15,138	14,996	14,509	15,135	14,933		162,836	162,836
Δ (%) จากช่วงเดียวกันปีก่อน	5.65	10.51	12.35	10.28	7.75	4.56	4.92	3.60	2.83	12.84	19.93		95.22	
Δ (%) จากเดือนก่อนปี 55	7.87	4.22	12.20	-5.49	7.05	-5.47	1.66	-0.94	-3.25	4.32	-1.34			



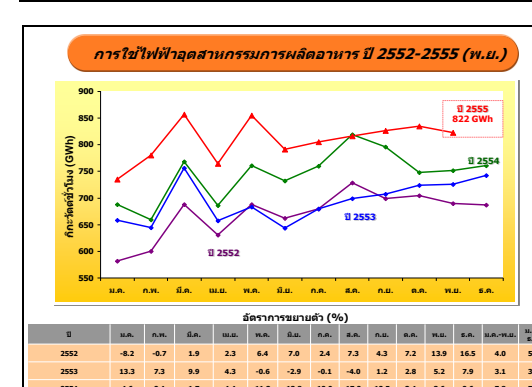
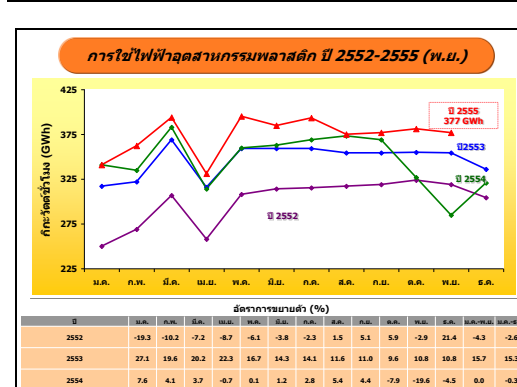
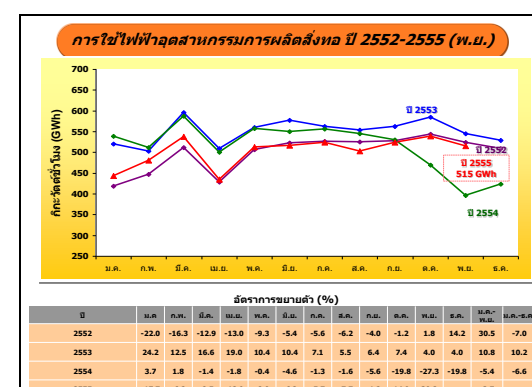
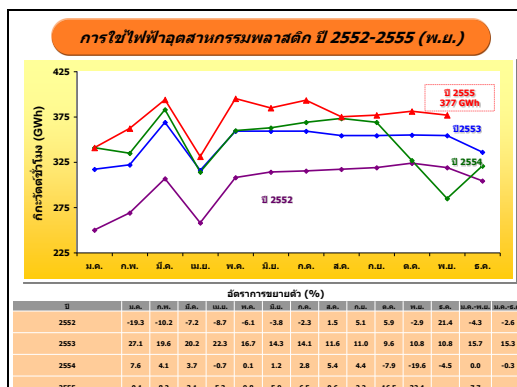
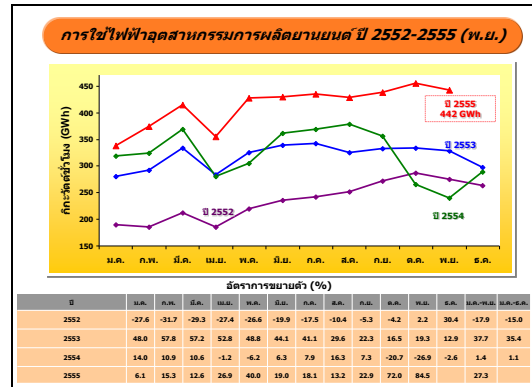
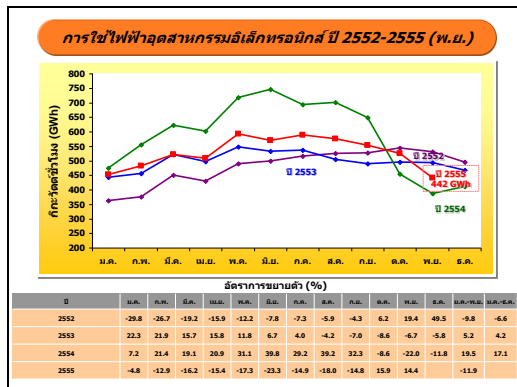
● การใช้ไฟฟ้ารายสาขา ในช่วง 11 เดือนแรกของปี 2555 มีการใช้ไฟฟ้ารวมทั้งสิ้น 148,589 กิกะวัตต์ชั่วโมง ทั้งนี้กลุ่มผู้ใช้ไฟฟ้ารายสาขาที่สำคัญส่วนใหญ่มีการใช้ไฟฟ้าเพิ่มขึ้น โดยในภาคธุรกิจมีการใช้ไฟฟ้าเพิ่มขึ้นจากปีก่อนร้อยละ 13.1 ภาคครัวเรือนมีการใช้ไฟฟ้าเพิ่มขึ้นจากปีก่อนร้อยละ 10.5 ในขณะที่การใช้ไฟฟ้าในภาคอุตสาหกรรมซึ่งเป็นกลุ่มที่มีสัดส่วนการใช้ไฟฟ้าสูงสุด คือร้อยละ 45.0 ของผู้ใช้ไฟฟ้าทั้งหมด มีการใช้ไฟฟ้าเพิ่มขึ้นร้อยละ 6.1 โดยมีรายละเอียดดังนี้

การใช้ไฟฟ้ารายสาขา ปี 2552-2555 (พ.ย.)

GWh	หน่วย: GWh				Δ (%) จากช่วงเดียวกันของปีก่อน	สัดส่วน (%)
	2552	2553	2554	2555 (ม.ค.-พ.ย.)		
ครัวเรือน	30,257	33,216	32,799	33,454	10.5	23
กิจการขนาดเล็ก	14,342	15,586	15,446	15,520	9.0	10
ธุรกิจ	21,341	23,005	23,631	24,634	13.1	17
อุตสาหกรรม	60,874	67,952	67,785	66,502	6.1	45
ส่วนราชการและองค์กรที่ไม่แสวงหากำไร	4,677	5,049	4,888	3,784	-16.4	3
เกษตรกรรม	318	335	297	349	29.8	0
การใช้ไฟฟ้าที่ไม่คิดมูลค่า	1,843	2,034	2,168	1,989	1.0	1
อื่นๆ	1,530	2,123	1,840	2,357	41.1	2
รวมทั้งสิ้น	135,181	149,301	148,855	148,589	8.1	100

- การใช้ไฟฟ้าภาคอุตสาหกรรม สำนักงานเศรษฐกิจอุตสาหกรรม (สศอ.) ได้รายงานดัชนีผลผลิตอุตสาหกรรมในเดือนพฤศจิกายน 2555 ขยายตัวร้อยละ 83.30 เมื่อเทียบกับเดือนเดียวกันของปีก่อน การขยายตัวในระดับสูงนี้ เนื่องจากฐานที่ต่ำในปีก่อนซึ่งเกิดเหตุการณ์อุทกภัย ทำให้การผลิตในหลายอุตสาหกรรมสำคัญได้รับความเสียหาย อีกทั้งปัญหาการขาดแคลนชิ้นส่วน และวัตถุดิบในการผลิต ซึ่งการผลิตที่เพิ่มสูงขึ้นส่งผลต่อความต้องการใช้ไฟฟ้าในแต่ละภาคอุตสาหกรรม โดยมีรายละเอียดดังนี้

อุตสาหกรรมอิเล็กทรอนิกส์ ในเดือนพฤศจิกายน 2555 มีการใช้ไฟฟ้าเพิ่มขึ้นร้อยละ 14.4 เมื่อเทียบกับช่วงเดียวกันของปีก่อน เนื่องจากปัญหาอุทกภัยที่เกิดขึ้นปลายปี 2554 ส่งผลให้ผู้ผลิตหยุดการผลิตเป็นเวลานาน ทำให้ปัจจุบันผู้ผลิตได้เร่งขยายการผลิตเพิ่มมากขึ้น อุตสาหกรรมเหล็กและโลหะพื้นฐาน มีการใช้ไฟฟ้าเพิ่มขึ้นร้อยละ 4.4 เมื่อเทียบกับช่วงเดียวกันของปีก่อน เนื่องจากความต้องการเหล็กในกลุ่มผลิตภัณฑ์ที่ใช้ในการก่อสร้างเพิ่มขึ้น และอุตสาหกรรมยานยนต์ซึ่งเป็นอุตสาหกรรมต่อเนื่องยังคงขยายตัวในระดับสูง ในขณะเดียวกัน อุตสาหกรรมการผลิตยานยนต์ มีการใช้ไฟฟ้าเพิ่มสูงขึ้นถึงร้อยละ 84.5 เมื่อเทียบกับช่วงเดียวกันของปีก่อน เป็นผลมาจากฐานที่ต่ำ และปัญหาขาดแคลนชิ้นส่วนประกอบในปีก่อน ประกอบกับยังคงมีคำสั่งซื้อจากภายในประเทศอย่างต่อเนื่องซึ่งเป็นผลมาจากนโยบายรถคันแรก ด้านอุตสาหกรรมพลาสติก มีการใช้ไฟฟ้าเพิ่มขึ้นร้อยละ 32.4 เมื่อเทียบกับช่วงเดียวกันของปีก่อน ส่วนอุตสาหกรรมการผลิตสิ่งทอ ในเดือนพฤศจิกายน 2555 มีการใช้ไฟฟ้าเพิ่มขึ้นร้อยละ 30.2 ในขณะที่อุตสาหกรรมการผลิตอาหาร มีการใช้ไฟฟ้าเพิ่มขึ้นร้อยละ 9.5



- การใช้ไฟฟ้าภาคธุรกิจ ในช่วง 11 เดือนแรกของปี 2555 เกือบทุกภาคเศรษฐกิจมีการใช้ไฟฟ้าเฉลี่ยในระดับสูงกว่าปี 2554 โดยห้างสรรพสินค้ามีการใช้ไฟเพิ่มขึ้นจากช่วงเดียวกันของปีก่อนร้อยละ 18.1 ธุรกิจกลุ่มโรงแรม มีการใช้ไฟฟ้าเพิ่มขึ้นจากช่วงเดียวกันของปีก่อนร้อยละ 11.8 และเพิ่มขึ้นจากเดือนก่อนหน้าร้อยละ 1.2 เนื่องจากสภาพอากาศที่เริ่มหนาวเย็นในภาคเหนือ และภาคตะวันออกเฉียงเหนือ ส่งผลให้มีจำนวนนักท่องเที่ยวทั้งชาวไทย และต่างประเทศเดินทางท่องเที่ยวเพิ่มมากขึ้น ร้านขายปลีก ใช้ไฟลดลงจากเดือนเดียวกันของปีก่อนร้อยละ 14.5 และลดลงจากเดือนก่อนหน้าร้อยละ 0.5 ในขณะที่การใช้ไฟฟ้าในภาคธุรกิจการก่อสร้าง มีการใช้ไฟเพิ่มขึ้นจากช่วงเดียวกันของปีก่อนร้อยละ 20.9 ด้านธุรกิจอาหารและเครื่องดื่ม และเกสต์เฮาส์ มีการใช้ไฟฟ้าเพิ่มมากขึ้นจากช่วงเดียวกันของปีก่อนร้อยละ 15.2 และเพิ่มขึ้นจากเดือนก่อนหน้าร้อยละ 1.2

