



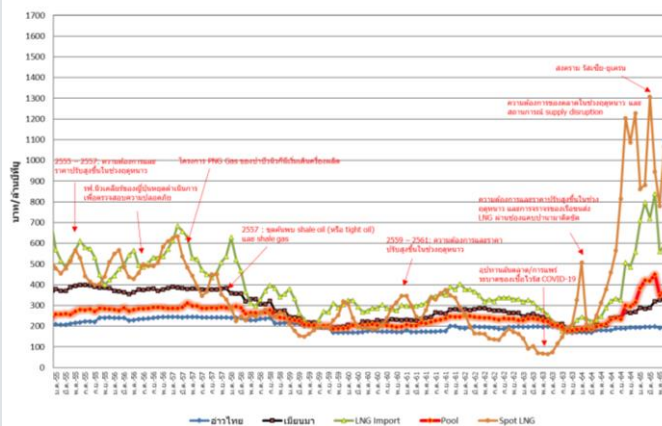
## สถานการณ์ราคาก๊าซธรรมชาติ (NG)

บาท/MMBTU	พฤษภาคม	มิถุนายน	เปลี่ยนแปลง
Gulf Gas	192.3079	193.5972	↑ 1.2893
Myanmar Gas	326.4546	331.7674	↑ 5.3128
LNG	560.3331	589.3984	↑ 29.0653
Pool Gas	349.4335	369.6610	↑ 20.2275
Spot LNG (\$/MMBTU)	22.6650	30.5345	↑ 7.8695

ราคาก๊าซธรรมชาติ (Pool) เดือนมิถุนายน 2565 ปรับตัวเพิ่มขึ้น 20.2275 บาท/ล้านบีทียู มาอยู่ที่ระดับ 369.6610 บาท/ล้านบีทียู จากการนำเข้า Spot LNG ที่มีราคาสูง และราคาก๊าซฯ เมียนมา ปรับตัวสูงขึ้นตามรอบการปรับราคา รวมถึงค่าเงินบาทที่อ่อนค่าลง

ราคา Spot LNG เฉลี่ยเดือนมิถุนายน 2565 ปรับตัวเพิ่มขึ้นจากเดือนก่อน 7.8695 เหรียญสหรัฐฯ/ล้านบีทียู มาอยู่ที่ระดับ 30.5345 เหรียญสหรัฐฯ/ล้านบีทียู จากสถานการณ์ความไม่แน่นอนของ Supply จากปัญหาแหล่งผลิต Freeport LNG ของสหรัฐอเมริกา และ Gazprom ของรัสเซีย

เปรียบเทียบราคาก๊าซธรรมชาติเฉลี่ยรายเดือน



## สถานการณ์ราคา Spot LNG

ราคา Spot LNG เฉลี่ยในสัปดาห์นี้ ปรับตัวลดลงจากสัปดาห์ก่อน 1.122 เหรียญสหรัฐฯ/ล้านบีทียู มาอยู่ที่ระดับ 38.988 เหรียญสหรัฐฯ/ล้านบีทียู เนื่องจากปัจจัยสำคัญต่างๆ ดังนี้

(-) จากความต้องการซื้อที่ชะลอตัวลง โดยประเทศเกาหลีใต้ และญี่ปุ่นยังมีปริมาณสำรองที่เพียงพอต่อความต้องการใช้ในช่วงฤดูร้อน ในขณะที่ประเทศจีนและอินเดียมีการใช้เชื้อเพลิงอื่นที่ราคาถูกกว่าสำหรับผลิตไฟฟ้าทดแทนก๊าซธรรมชาติ

(-) บริษัท Gazprom ของประเทศรัสเซียสามารถกลับมาส่งก๊าซธรรมชาติผ่านระบบท่อ Nord Stream 1 หลังเสร็จสิ้นการซ่อมบำรุงเมื่อวันที่ 21 กรกฎาคม 2565 ไปยังยุโรปได้ในระดับ 40%

(+) การประท้วงหยุดงานเกี่ยวกับการขึ้นค่าแรงที่โครงการ Prelude FLNG ของประเทศออสเตรเลีย (กำลังการผลิต 3.6 ล้านตัน/ปี) มีแนวโน้มยืดเยื้อ คาดว่าโครงการจะหยุดดำเนินการถึงวันที่ 4 สิงหาคม 2565

## ราคาก๊าซ NGV

- **ปัจจุบันราคาขายปลีกก๊าซ NGV** (สถานีภายในรัศมี 50 กม. จากสถานีแม่)

ตั้งแต่วันที่ 16 กรกฎาคม – 15 สิงหาคม 2565



รถยนต์ส่วนบุคคล  
15.59 บาท/กก.



รถแท็กซี่  
13.62\* บาท/กก.



สำหรับสถานีลูกที่อยู่ไกลจากสถานีแม่มากที่สุด (ไม่รวมภาษี อบจ.) 19.59 บาท/กก.

- ณ วันที่ 30 พฤษภาคม 2565 ปริมาณการจำหน่ายก๊าซ NGV อยู่ที่ 3,487 ตันต่อวัน (หรือประมาณ 144.01 ล้านลูกบาศก์ฟุตต่อวัน) และมีสถานีบริการ NGV สะสมจำนวน 511 สถานี ทั้งนี้ มีสถานีบริการที่ยังเปิดให้บริการทั้งหมด 369 สถานี แบ่งเป็น สถานีแม่ 19 สถานี สถานีลูกและสถานีแนวท่อ 350 สถานี

\* ปตท. บรรเทาผลกระทบจากโรคติดเชื้อโควิด-19 ภายใต้โครงการลมหายใจเดียวกัน สำหรับผู้ขับขี่รถแท็กซี่สาธารณะ ในเขตกรุงเทพฯ และปริมณฑล จนถึงวันที่ 15 กันยายน 2565

