

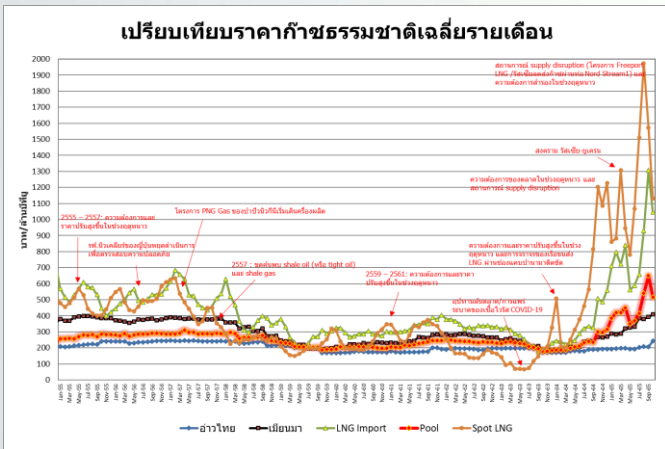


สถานการณ์ราคาก๊าซธรรมชาติ (NG)

บาท/MMBTU	กันยายน	ตุลาคม	เปลี่ยนแปลง
Gulf Gas	206.1688	242.1389	↑ 35.9701
Myanmar Gas	392.2662	408.9179	↑ 16.6517
LNG	1,307.2283	1,045.2409	↓ 261.9874
Pool Gas	648.8449	516.3400	↓ 132.5049
Spot LNG (\$/MMBTU)	42.4406	29.8326	↓ 12.6080

ราคาก๊าซธรรมชาติ (Pool) เดือนตุลาคม 2565 ปรับตัวลดลง 132.5049 บาท/ล้านบีทียู มาอยู่ที่ระดับ 516.3400 บาท/ล้านบีทียู จากราคา LNG นำเข้าปรับตัวลดลงตามมาตรการใช้เชื้อเพลิงอื่นทดแทน LNG เพื่อบริหารจัดการต้นทุนพลังงาน

ราคา Spot LNG เฉลี่ยเดือนตุลาคม 2565 ปรับตัวลดลงจากเดือนก่อน 12.6080 เหรียญสหรัฐฯ/ล้านบีทียู มาอยู่ที่ระดับ 29.8326 เหรียญสหรัฐฯ/ล้านบีทียู จากความต้องการซื้อในแถบเอเชียลดลงเนื่องจากปริมาณสำรอง LNG อยู่ในระดับสูง และสภาพอากาศที่อบอุ่นกว่าปกติ



สถานการณ์ราคา Spot LNG

ราคา Spot LNG เฉลี่ยในสัปดาห์นี้ ปรับตัวเพิ่มขึ้นจากสัปดาห์ก่อน 3.710 เหรียญสหรัฐฯ/ล้านบีทียู มาอยู่ที่ระดับ 37.014 เหรียญสหรัฐฯ/ล้านบีทียู เนื่องจากปัจจัยสำคัญต่างๆ ดังนี้

(+) ปริมาณความต้องการใช้ก๊าซธรรมชาติจากเอเชียเหนือมีเพิ่มมากขึ้น โดยประเทศญี่ปุ่นออกตลาดเพื่อซื้อ LNG ในช่วงราคาต่ำ เพื่อเตรียมพร้อมสำหรับความไม่แน่นอนของสถานการณ์ราคาในอนาคต และความต้องการในภาคไฟฟ้า หลังจากสภาพอากาศหนาวเย็นขึ้นตลอดสัปดาห์

(+) ความต้องการใช้ก๊าซธรรมชาติจากประเทศจีนเพิ่มขึ้น หลังประกาศผ่อนคลายมาตรการควบคุมโควิด-19 เมื่อวันที่ 7 ธันวาคม 2565

ราคาก๊าซ NGV

- **ปัจจุบันราคาขายปลีกก๊าซ NGV** (สถานีภายในรัศมี 50 กม. จากสถานีแม่)

ตั้งแต่วันที่ 16 พฤศจิกายน - 15 ธันวาคม 2565



รถยนต์ส่วนบุคคล
16.59 บาท/กก.



รถแท็กซี่
13.62* บาท/กก.



สำหรับสถานีลูกที่อยู่ไกลจากสถานีแม่มากที่สุด (ไม่รวมภาษี อบจ.) 20.59 บาท/กก.

- ณ วันที่ 31 ตุลาคม 2565 ปริมาณการจำหน่ายก๊าซ NGV อยู่ที่ 3,346 ตันต่อวัน (หรือประมาณ 139.40 ล้านลูกบาศก์ฟุตต่อวัน) และมีสถานีบริการ NGV สะสมจำนวน 511 สถานี ทั้งนี้ มีสถานีบริการที่ยังเปิดให้บริการทั้งหมด 359 สถานี แบ่งเป็น สถานีแม่ 18 สถานี สถานีลูกและสถานีแนวท่อ 341 สถานี

* ปตท. บริหารความเดือดร้อนและภาระค่าใช้จ่ายของผู้ใช้ NGV ในช่วงสถานการณ์แพร่ระบาดของโควิด-19 สำหรับผู้ขับขี่รถแท็กซี่สาธารณะ ในเขตกรุงเทพฯ และปริมณฑล จนถึงวันที่ 15 ธันวาคม 2565