

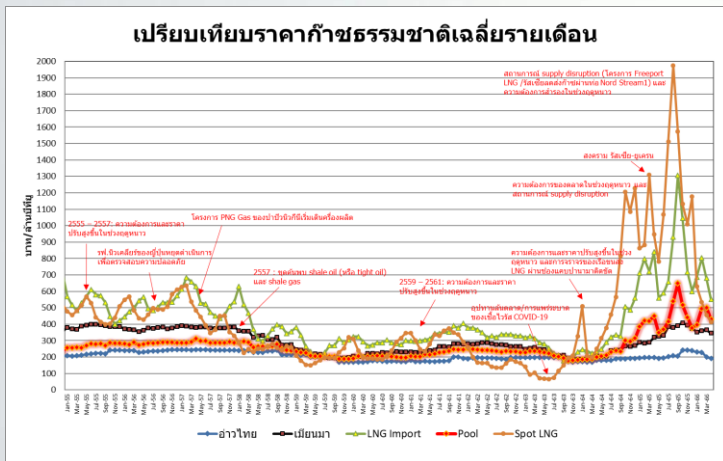


สถานการณ์ราคาก๊าซธรรมชาติ (NG)

บาท/MMBTU	มีนาคม	เมษายน	เปลี่ยนแปลง
Gulf Gas	200.4933	191.5327	↓ 8.9606
Myanmar Gas	365.5758	344.7711	↓ 20.8047
LNG	680.2636	549.8121	↓ 130.4515
Pool Gas	501.9050	429.9258	↓ 71.9792
Spot LNG (\$/MMBTU)	13.2350	12.0825	↓ 1.1525

ราคาก๊าซธรรมชาติ (Pool) เดือนเมษายน 2566 ปรับตัวลดลง 71.9792 บาท/ล้านบีทียู มาอยู่ที่ระดับ 429.9258 บาท/ล้านบีทียู จากราคาก๊าซธรรมชาติจากอ่าวไทยและเมียนมาปรับตัวลดลงตามรอบการปรับราคา รวมถึงราคา LNG นำเข้าปรับตัวลดลง

ราคา Spot LNG เหลือเดือนเมษายน 2566 ปรับตัวลดลงจากเดือนก่อน 1.1525 เหรียญสหรัฐฯ/ล้านบีทียู มาอยู่ที่ระดับ 12.0825 เหรียญสหรัฐฯ/ล้านบีทียู จากความต้องการใช้จากทั่วโลกตกลงหลังเข้าสู่ฤดูใบไม้ผลิ และปริมาณสำรอง LNG ทั้งในภูมิภาคเอเชียเหนือและยุโรปยังอยู่ในระดับสูง



สถานการณ์ราคา Spot LNG

ราคา Spot LNG เหลือในสัปดาห์นี้ ปรับตัวลดลงจากสัปดาห์ก่อน 0.696 เหรียญสหรัฐฯ/ล้านบีทียู มาอยู่ที่ระดับ 8.816 เหรียญสหรัฐฯ/ล้านบีทียู เนื่องจากปัจจัยสำคัญต่างๆ ดังนี้
 (-) ความต้องการในภูมิภาคเอเชียยังอยู่ในระดับต่ำ เนื่องจากปริมาณสำรอง LNG อยู่ในระดับสูง โดยประเทศญี่ปุ่นมี LNG เพียงพอจากสัญญา Long Term ประกอบกับราคาก๊าซธรรมชาติและเชื้อเพลิงทางเลือกอื่นสำหรับโรงงานอุตสาหกรรมในประเทศอินเดียยังสามารถแข่งขันกับราคา LNG นำเข้าได้

(+) มีความต้องการบางส่วนจากประเทศจีนกลับเข้ามาซื้อในตลาดหลังจากราคาก๊าซธรรมชาติในประเทศปรับตัวสูงขึ้น

(-) ปริมาณก๊าซธรรมชาติใน Inventory ของยุโรปสูงถึงร้อยละ 69 ของความจุ ซึ่งสูงกว่าช่วงเวลาเดียวกันในปี 2565 ที่มีเพียงร้อยละ 47 ของความจุ

(+) โครงการ Hammerfest LNG (กำลังผลิต 4.2 ล้านตัน/ปี คิดเป็นร้อยละ 5 ของปริมาณก๊าซธรรมชาติที่ส่งออกจากนอร์เวย์) พบมีก๊าซธรรมชาติรั่ว เมื่อวันที่ 31 พฤษภาคม 2566 โดยสามารถกลับมาดำเนินการได้ตามปกติในวันที่ 1 มิถุนายน 2566

ราคาก๊าซ NGV

- **ปัจจุบันราคาขายปลีกก๊าซ NGV** (สถานีภายในรัศมี 50 กม. จากสถานีแม่) ตั้งแต่วันที่ 16 พฤษภาคม - 15 มิถุนายน 2566



รถยนต์ส่วนบุคคล
17.59 บาท/กก.



รถแท็กซี่
13.62* บาท/กก.



สำหรับสถานีลูกที่อยู่ไกลจากสถานีแม่มากที่สุด (ไม่รวมภาษี อบจ.) 21.59 บาท/กก.

- ณ วันที่ 30 เมษายน 2566 ปริมาณการจำหน่ายก๊าซ NGV อยู่ที่ 3,312 ตันต่อวัน (หรือประมาณ 134.16 ล้านลูกบาศก์ฟุตต่อวัน) และมีสถานีบริการที่ยังเปิดให้บริการทั้งหมด 342 สถานี แบ่งเป็น สถานีแม่ 18 สถานี สถานีลูกและสถานีแนวท่อ 324 สถานี

* ปตท. บรรเทาความเดือดร้อนและภาระค่าใช้จ่ายของผู้ใช้ NGV สำหรับผู้ขับขี่รถแท็กซี่สาธารณะ ในเขตกรุงเทพฯ และปริมณฑล ในโครงการ NGV เพื่อลมหายใจเดียวกัน จนถึงวันที่ 15 มิถุนายน 2566