



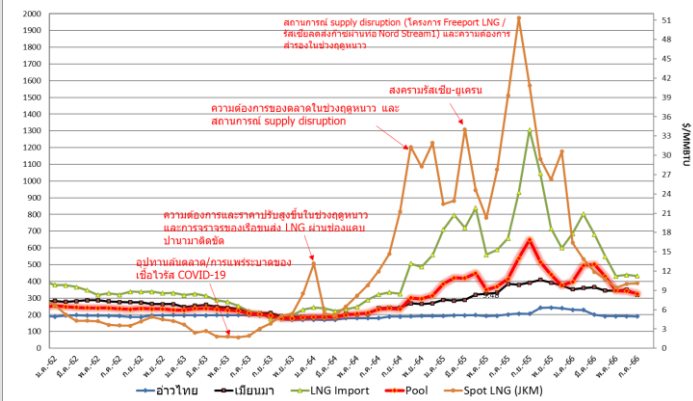
สถานการณ์ราคาก๊าซธรรมชาติ (NG)

| บาท/MMBTU | มิถุนายน | กรกฎาคม | เปลี่ยนแปลง |
|---------------------|-----------------|-----------------|------------------|
| Gulf Gas | 191.4236 | 190.6338 | ↓ 0.7898 |
| Myanmar Gas | 351.1073 | 319.2470 | ↓ 31.8603 |
| LNG | 438.3200 | 432.7704 | ↓ 5.5496 |
| Pool Gas | 342.0714 | 325.9624 | ↓ 16.1090 |
| Spot LNG (\$/MMBTU) | 11.0112 | 11.2210 | ↑ 0.2098 |

ราคาก๊าซธรรมชาติ (Pool) เดือนกรกฎาคม 2566 ปรับตัวลดลงจากเดือนก่อน 16.1090 บาท/ล้านบีทียู มาอยู่ที่ระดับ 325.9624 บาท/ล้านบีทียู จากราคานำเข้า LNG ปรับตัวลดลง และราคาก๊าซฯ เมียนมาปรับตัวลดลงตามรอบการปรับราคา

ราคา Spot LNG เฉลี่ยเดือนกรกฎาคม 2566 ปรับตัวเพิ่มขึ้นจากเดือนก่อน 0.2098 เหรียญสหรัฐฯ/ล้านบีทียู มาอยู่ที่ระดับ 11.2210 เหรียญสหรัฐฯ/ล้านบีทียู เนื่องจากความต้องการของประเทศในแถบเอเชียเพิ่มสูงขึ้นหลังเผชิญภาวะคลื่นความร้อน (Heat wave)

เปรียบเทียบราคาก๊าซธรรมชาติเฉลี่ยรายเดือน



สถานการณ์ราคา Spot LNG

ราคา Spot LNG เฉลี่ยในสัปดาห์นี้ ปรับตัวเพิ่มขึ้นจากสัปดาห์ก่อน 0.088 เหรียญสหรัฐฯ/ล้านบีทียู มาอยู่ที่ระดับ 13.514 เหรียญสหรัฐฯ/ล้านบีทียู เนื่องจากปัจจัยสำคัญต่างๆ ดังนี้

(+) ตลาดมีความกังวลต่อความเสี่ยงที่จะเกิดภาวะอุปทานตึงตัวหากเกิดการประท้วงหยุดงานในแหล่งผลิต LNG ขนาดใหญ่ของออสเตรเลีย 3 แห่ง กำลังผลิตรวม 41.4 ล้านตัน/ปี คิดเป็นร้อยละ 10 ของอุปทานโลก ได้แก่ โครงการ North West Shelf LNG ของบริษัท Woodside Energy และโครงการ Gorgon LNG และ Wheatstone LNG ของบริษัท Chevron เพื่อเรียกร้องการขึ้นค่าแรงและปรับเงื่อนไขการทำงาน

(-) บริษัท Woodside Energy และสหภาพแรงงานได้มีการเจรจาและบรรลุข้อตกลงกันแล้วเมื่อวันที่ 24 สิงหาคม 2566 สำหรับบริษัท Chevron ได้มีการจัดทำข้อตกลงเพื่อให้พนักงานโหวตลงคะแนนในวันที่ 30-31 สิงหาคม 2566 โดยหากผลโหวตไม่ผ่าน คาดว่าจะมีการยื่นหนังสือขออนุญาตประท้วงหยุดงานต่อไป

(-) ปริมาณสำรอง LNG ของประเทศญี่ปุ่นอยู่ในระดับสูงและตลาดคาดว่าเดือนตุลาคม 2566 ญี่ปุ่นอาจเผชิญกับภาวะ Over supply

(-) ปริมาณก๊าซธรรมชาติใน storage ของยุโรปอยู่ในระดับสูงและระดับร้อยละ 92 ของความจุ เมื่อเทียบกับช่วงเดียวกันของปีก่อนอยู่ที่ร้อยละ 79 ของความจุ

ราคาก๊าซ NGV

- **ปัจจุบันราคาขายปลีกก๊าซ NGV** (สถานีภายในรัศมี 50 กม. จากสถานีแม่) ตั้งแต่วันที่ 16 สิงหาคม – 15 กันยายน 2566



รถยนต์ส่วนบุคคล
18.59 บาท/กก.



รถแท็กซี่
14.62 บาท/กก.



สำหรับสถานีลูกที่อยู่ไกลจากสถานีแม่มากที่สุด (ไม่รวมภาษี อบจ.) **22.59 บาท/กก.**

- ณ วันที่ 30 มิถุนายน 2566 ปริมาณการจำหน่ายก๊าซ NGV อยู่ที่ 3,439 ตันต่อวัน (หรือประมาณ 141.02 ล้านลูกบาศก์ฟุตต่อวัน) และมีสถานีบริการที่ยังเปิดให้บริการทั้งหมด 334 สถานี แบ่งเป็น สถานีแม่ 18 สถานี สถานีลูกและสถานีแนวท่อ 316 สถานี