

รายงานภาพรวมพลังงานรายเดือน Monthly Energy Overview Report

กรกฎาคม 2566
July 2023



พลังงานขั้นต้น



การผลิต

↑ 7.4%

707 พันบาร์เรลต่อวัน*

การผลิตพลังงานขั้นต้นเพิ่มขึ้นจากการผลิต NG ลิกไนต์ และคอนเดนเสท ในขณะที่การผลิตไฟฟ้าจากพลังน้ำ และน้ำมันดิบลดลง

การนำเข้า

(สุทธิ)
↓ 15.4%

1,467 พันบาร์เรลต่อวัน*

การนำเข้าพลังงานขั้นต้นลดลงเกือบทุกประเภท ยกเว้นการนำเข้าน้ำมันดิบ และ LNG

การใช้

↑ 4.6%

2,033 พันบาร์เรลต่อวัน*

การใช้พลังงานขั้นต้นเพิ่มขึ้นจากการใช้ NG LNG และผลิตภัณฑ์ปิโตรเลียม ในขณะที่การใช้พลังงานประเภทอื่นๆ ลดลง

พลังงานขั้นสุดท้าย

สัดส่วนการใช้พลังงานขั้นสุดท้าย

น้ำมันสำเร็จรูป **54%**

ไฟฟ้า **25%**

NG **11%**

ถ่านหิน **10%**

ลิกไนต์ **0.1%**

การใช้

↑ 1.2%

1,431 พันบาร์เรลต่อวัน*

การใช้พลังงานขั้นสุดท้ายเพิ่มขึ้นจากการใช้ผลิตภัณฑ์ปิโตรเลียม และไฟฟ้า ในขณะที่การใช้ถ่านหิน/ลิกไนต์ และ NG ลดลง



*เทียบกับน้ำมันดิบ

หมายเหตุ: เทียบกับเดือนเดียวกันของปีก่อน (YoY)

ผลิตในประเทศ

67 พันบาร์เรลต่อวัน
↓ 14.9%

6.3%

การจัดการน้ำมันดิบ

1,052 พันบาร์เรลต่อวัน

↑ 0.1%

การจัดการน้ำมันดิบของประเทศลดลงจากปริมาณการผลิตภายในประเทศ ในขณะที่การนำเข้าจากต่างประเทศเพิ่มขึ้น

การผลิต

คอนเดนเสท

69.9 พันบาร์เรลต่อวัน
↑ 18.5%



การใช้

กำลังการกลั่น
88.8%

นำเข้า

986 พันบาร์เรลต่อวัน

↑ 1.3%

93.7%

21.2%

58.7%



ตะวันออกกลาง

13.8%



ตะวันออกไกล

อื่นๆ

ใช้น้ำมันในการกลั่น

1,105
พันบาร์เรลต่อวัน

กำลังการกลั่นทั้งหมดของประเทศ

1,244
พันบาร์เรลต่อวัน



หมายเหตุ: เทียบกับเดือนเดียวกันของปีก่อน (YoY)

น้ำมันสำเร็จรูป



LPG

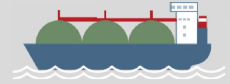
การผลิต

172

ล้านลิตรต่อวัน



3.9%



การนำเข้า

10.5

ล้านลิตรต่อวัน



14.5%

26% นำเข้า

การจัดการ LPG

592 พันตัน

↓ 5.2%

การใช้

133

ล้านลิตรต่อวัน



4.4%

32% โรงแยกก๊าซธรรมชาติ

42% โรงกลั่นน้ำมัน

การส่งออก



13.2%

29.4

ล้านลิตรต่อวัน



การใช้ LPG

665

พันตัน



7.4%

52% ปิโตรเคมี



26% คริวเรียม



12% ขนส่ง



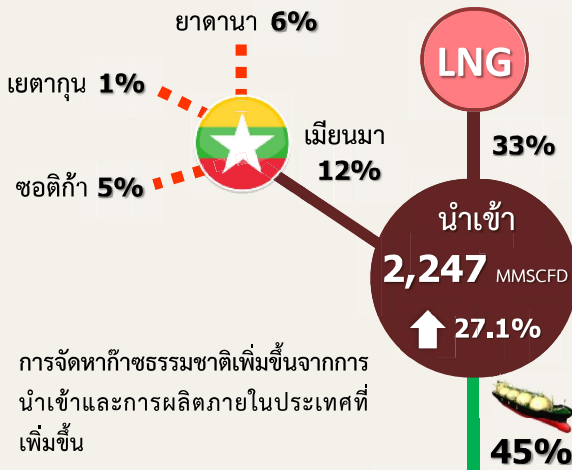
9% อุตสาหกรรม



1% ใช้เอง



หมายเหตุ: เทียบกับเดือนเดียวกันของปีก่อน (YoY)



การจัดการก๊าซธรรมชาติเพิ่มขึ้นจากการนำเข้าและการผลิตภายในประเทศที่เพิ่มขึ้น

ผลิตในประเทศ

2,760 MMSCFD



10.6%

55%



การจัดการ

ก๊าซธรรมชาติ

5,008 MMSCFD



17.4%



การใช้

ก๊าซธรรมชาติ

4,729 MMSCFD



14.9%

การใช้ก๊าซธรรมชาติเพิ่มขึ้นในภาคการผลิตไฟฟ้า และโรงแยกก๊าซ โดยในภาคการผลิตไฟฟ้ามีการใช้เพิ่มขึ้นสูงสุดที่ 24.0%

สัดส่วนการใช้
ก๊าซธรรมชาติ

64%



ผลิตไฟฟ้า

3,011 MMSCFD

18%



โรงแยกก๊าซ

836 MMSCFD

16%



อุตสาหกรรม

763 MMSCFD

2%

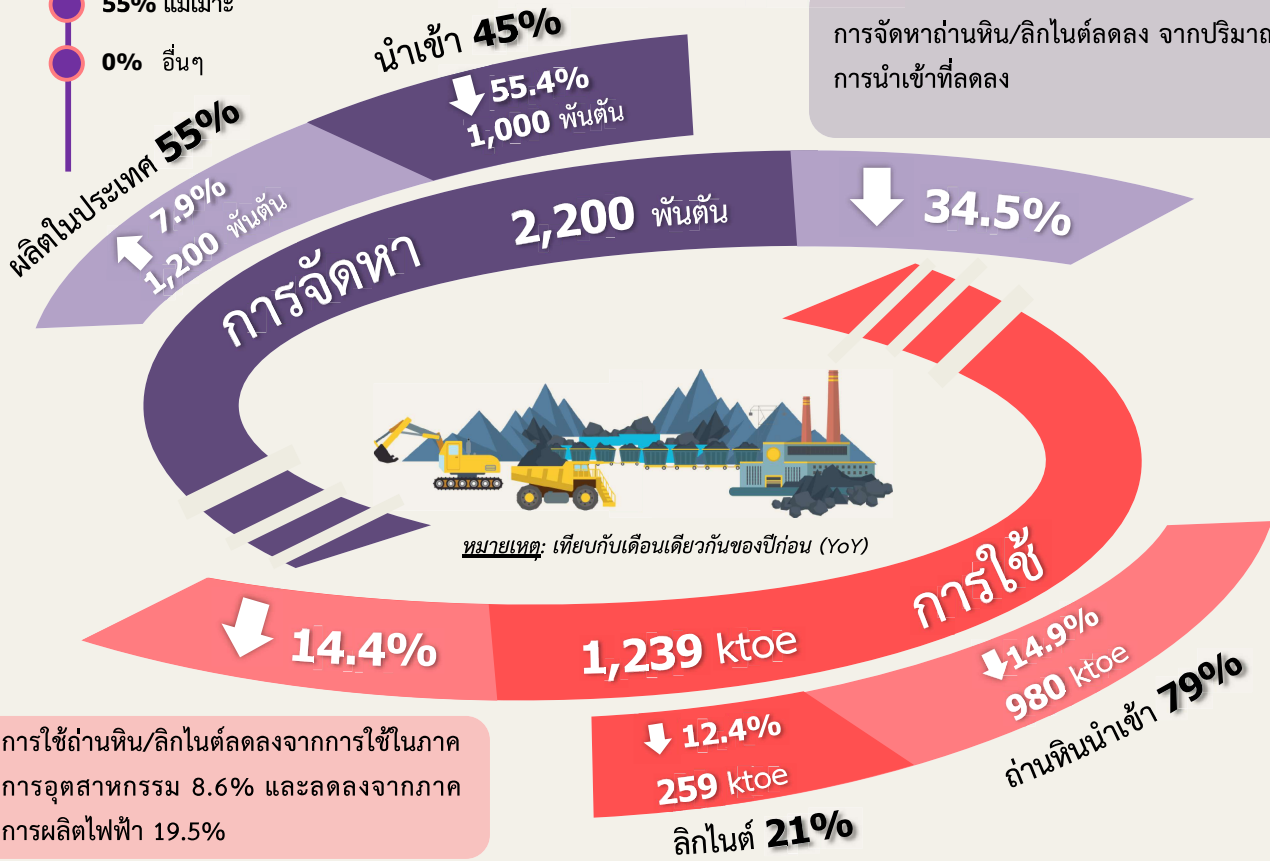
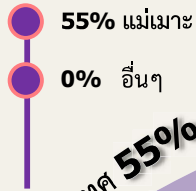


NGV

119 MMSCFD

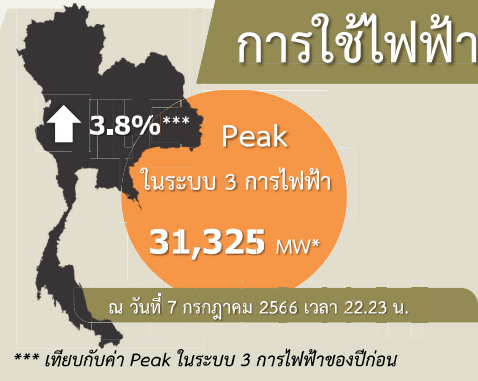
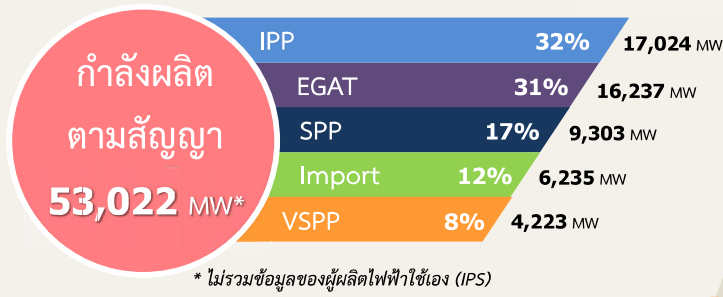
หมายเหตุ: เทียบกับเดือนเดียวกันของปีก่อน (YoY)

MMSCFD = ล้านลูกบาศก์ฟุตต่อวัน

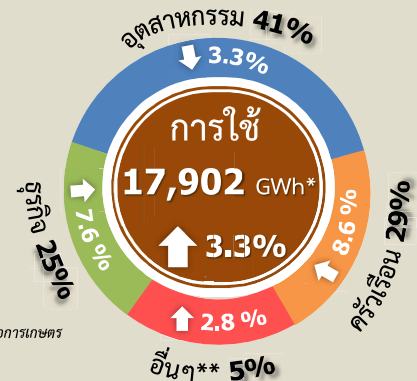
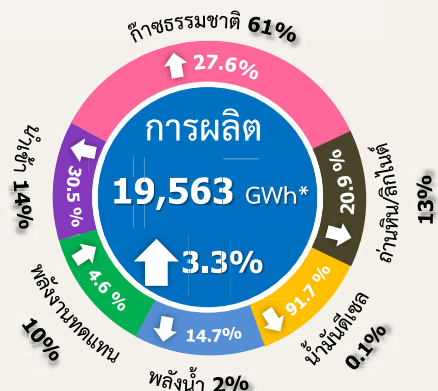


การจัดการถ่านหิน/ลิกไนต์ลดลง จากปริมาณการนำเข้าที่ลดลง

การใช้ถ่านหิน/ลิกไนต์ลดลงจากการใช้ในภาคการอุตสาหกรรม 8.6% และลดลงจากภาคการผลิตไฟฟ้า 19.5%

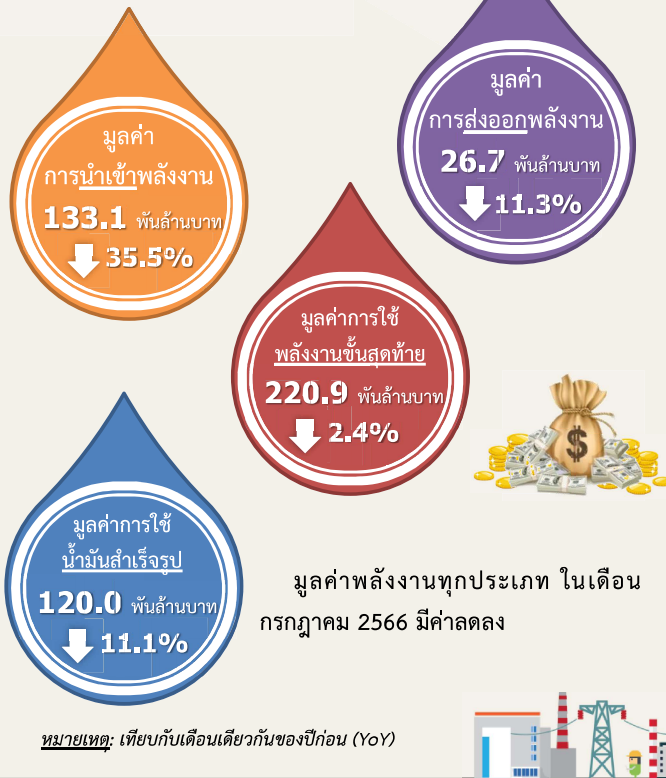


การจัดการไฟฟ้า



การใช้ไฟฟ้าเพิ่มขึ้นทุกภาคส่วน ยกเว้นในภาคอุตสาหกรรมที่มีการใช้ไฟฟ้าลดลงต่อเนื่องจากเดือนก่อนหน้า

มูลค่าพลังงาน

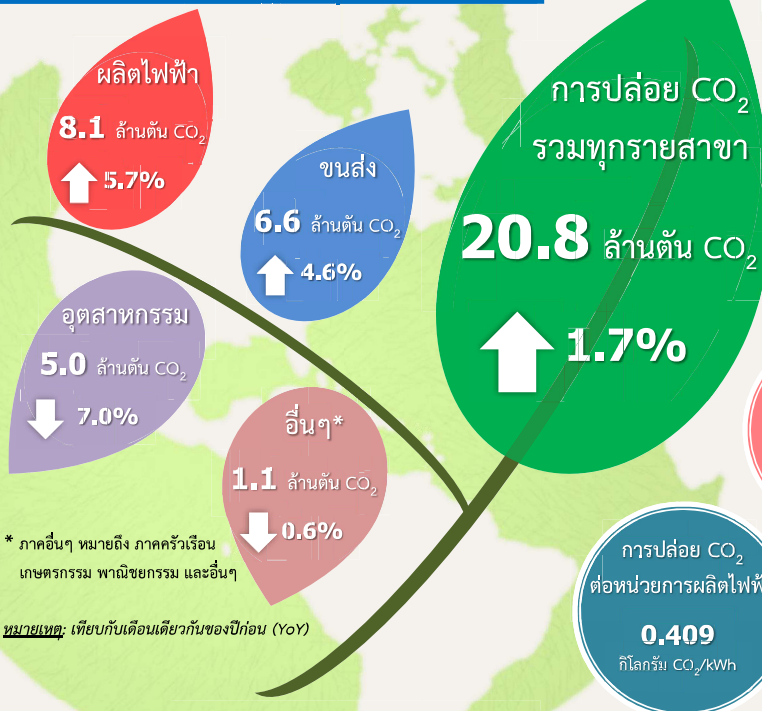


ราคาน้ำมันดิบในตลาดโลก ราคาน้ำมันสำเร็จรูปตลาดสิงคโปร์ และราคา LNG ปรับตัวเพิ่มขึ้นลดลง ในขณะที่ราคา LPG มีราคาคงที่ เมื่อเทียบกับเดือนก่อนหน้า



ราคาพลังงาน

การปล่อย CO₂ รายสาขา



ความมั่นคง
ด้านพลังงาน



หมายเหตุ:

- ข้อมูลในช่วงเดือนที่กำหนด ณ ปี พ.ศ. 2564 เปรียบเทียบกับช่วงเดียวกันของปีก่อน (พ.ศ. 2563)
- ข้อมูลในช่วงเดือนที่กำหนด ณ ปีปัจจุบัน เปรียบเทียบกับช่วงเดียวกันของปีก่อน
- ข้อมูล ณ เดือนปัจจุบัน เปรียบเทียบกับเดือนเดียวกันของปีก่อน (YoY)
- ข้อมูล ณ ปี พ.ศ. 2565 เปรียบเทียบกับปีก่อน (พ.ศ. 2564)
- ข้อมูลในช่วงปีที่กำหนด (ปี พ.ศ. 2556- 2565) เปรียบเทียบกับเกณฑ์มาตรฐาน :
ค่าต่ำกว่า 0.95 = ดี / ค่าอยู่ระหว่าง 0.95 - 1.05 = ปกติ / ค่ามากกว่า 1.05 = แย่

- 😊 ดีกว่าปีเปรียบเทียบ / ดี
- 😐 เท่ากับปีเปรียบเทียบ / ปกติ
- 😞 แย่กว่าปีเปรียบเทียบ / แย่

การปล่อยก๊าซ CO₂
ต่อ GDP⁴

23.19
ตัน CO₂/ล้านบาท



พลังงาน
และสิ่งแวดล้อม



0.409
กิโลกรัม CO₂/kWh

3.75
ตัน CO₂/หัวประชากร



1.97
ตัน CO₂/ktoe

การปล่อยก๊าซ CO₂
ต่อหัวประชากร⁴

การปล่อยก๊าซ CO₂
ต่อการใช้พลังงาน²

การปล่อยก๊าซ CO₂
ต่อหน่วยการผลิตไฟฟ้า²

ประสิทธิภาพการใช้พลังงาน

<0.95

0.3282

ความยืดหยุ่นการใช้พลังงาน (EE)⁵
(พ.ศ. 2556-2565)

<0.95

0.8979

ความยืดหยุ่นการใช้ไฟฟ้า⁵
(พ.ศ. 2556-2565)

8.0

toe/ล้านบาท

ความเข้มข้นของการใช้พลังงาน (EI)⁴

18.5

GWh/พันล้านบาท

การใช้ไฟฟ้าต่อ GDP⁴

1.29

toe/หัวประชากร

การใช้พลังงานขั้นสุดท้าย
ต่อหัวประชากร⁴

2,985

kWh/หัวประชากร

การใช้ไฟฟ้าต่อหัวประชากร⁴