

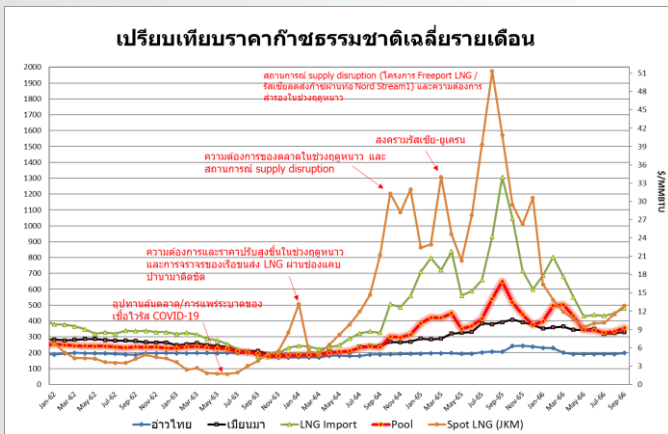


สถานการณ์ราคาก๊าซธรรมชาติ (NG)

บาท/MMBTU	สิงหาคม	กันยายน	เปลี่ยนแปลง
Gulf Gas	190.5495	197.2079	↑ 6.6584
Myanmar Gas	323.0268	330.3096	↑ 7.2828
LNG	448.3331	482.0496	↑ 33.7165
Pool Gas	333.4681	356.5971	↑ 23.1290
Spot LNG (\$/MMBTU)	12.6237	13.8757	↑ 1.2520

ราคาก๊าซธรรมชาติ (Pool) เดือนกันยายน 2566 ปรับตัวเพิ่มขึ้นจากเดือนก่อน 23.1290 บาท/ล้านบีทียู มาอยู่ที่ระดับ 356.5971 บาท/ล้านบีทียู จากราคานำเข้า LNG ที่ปรับตัวเพิ่มขึ้นและอัตราแลกเปลี่ยนที่อ่อนค่าลง

ราคา Spot LNG เฉลี่ยเดือนกันยายน 2566 ปรับตัวเพิ่มขึ้นจากเดือนก่อน 1.2520 เหรียญสหรัฐฯ/ล้านบีทียู มาอยู่ที่ระดับ 13.8757 เหรียญสหรัฐฯ/ล้านบีทียู เนื่องจากตลาดมีความกังวลต่อสถานการณ์ประท้วงหยุดงานของสหภาพแรงงานของบริษัท Chevron ประเทศออสเตรเลีย (โครงการ Gorgon LNG และ Wheatstone LNG)



สถานการณ์ราคา Spot LNG

ราคา Spot LNG เฉลี่ยในสัปดาห์นี้ ปรับตัวลดลงจากสัปดาห์ก่อน 0.422 เหรียญสหรัฐฯ/ล้านบีทียู มาอยู่ที่ระดับ 17.895 เหรียญสหรัฐฯ/ล้านบีทียู เนื่องจากปัจจัยสำคัญต่างๆ ดังนี้

(-) ปริมาณสำรอง LNG ของประเทศแถบเอเชียเหนือยังคงอยู่ในระดับสูงอย่างต่อเนื่อง และคาดว่าจะเพียงพอสำหรับการใช้ในช่วงเดือนธันวาคม 2566 - มกราคม 2567

(-) ปริมาณ Inventory ก๊าซธรรมชาติของยุโรปอยู่ในระดับสูงเกือบแตะระดับร้อยละ 99 ของความจุ หลังสภาพอากาศอบอุ่นกว่าที่คาดการณ์

(-) ตลาดคลายความกังวลจากเหตุการณ์ท่อส่งก๊าซธรรมชาติโครงการ Balticconnector อาจถูกวินาศกรรม หลังทางการฟินแลนด์สืบทราบแล้วว่าสาเหตุที่ทำให้ท่อเสียหายเกิดจากสมอเรือของเรือสัญชาติจีน

(-) รายงานปริมาณการผลิต LNG ทั่วโลกพุ่งสูงกว่าค่าเฉลี่ย 5 ปี โดยประเทศสหรัฐอเมริกา แอลจีเรีย โมซัมบิก และตรินิแดด เป็นผู้ส่งออกมากที่สุดตามลำดับ

ราคาก๊าซ NGV

● ปัจจุบันราคาขายปลีกก๊าซ NGV (สถานีภายในรัศมี 50 กม. จากสถานีแม่)

ตั้งแต่วันที่ 16 ตุลาคม - 15 พฤศจิกายน 2566



รถยนต์ส่วนบุคคล
19.59 บาท/กก.



รถแท็กซี่
14.62 บาท/กก.



รถโดยสารสาธารณะ
18.59 บาท/กก.



สำหรับสถานีลูกที่อยู่ไกลจากสถานีแม่มากที่สุด (ไม่รวมภาษี อบจ.) 23.59 บาท/กก.

- ณ วันที่ 30 กันยายน 2566 ปริมาณการจำหน่ายก๊าซ NGV อยู่ที่ 3,169 ตันต่อวัน (หรือประมาณ 130.70 ล้านลูกบาศก์ฟุตต่อวัน) และมีสถานีบริการที่ยังเปิดให้บริการทั้งหมด 325 สถานี แบ่งเป็น สถานีแม่ 18 สถานี สถานีลูกและสถานีแนวท่อ 307 สถานี

