



สถานการณ์ราคาก๊าซธรรมชาติ (NG)

บาท/MMBTU	ตุลาคม	พฤศจิกายน	เปลี่ยนแปลง
Gulf Gas	206.7797	207.0472	↑ 0.2675
Myanmar Gas	344.2120	334.2211	↓ 9.9909
LNG	497.2489	481.4875	↓ 15.7614
Pool Gas	348.0427	341.2593	↓ 6.7834
Energy Pool Price (EPP)*	355.5069	351.5559	↓ 3.9510
Spot LNG (\$/MMBTU)	16.3376	16.2302	↓ 0.1074

*ที่มา: สำนักงานคณะกรรมการกำกับกิจการพลังงาน

ราคาก๊าซธรรมชาติ (Pool) เดือนพฤศจิกายน 2566 ปรับตัวลดลงจากเดือนก่อน 6.7834 บาท/ล้านบีทียู มาอยู่ที่ระดับ 341.2593 บาท/ล้านบีทียู จากราคานำเข้าจากเมียนมาและ LNG ปรับตัวลดลง

ราคา Spot LNG เติบโตเดือนพฤศจิกายน 2566 ปรับตัวลดลงจากเดือนก่อน 0.1074 เหรียญสหรัฐฯ/ล้านบีทียู มาอยู่ที่ระดับ 16.2302 เหรียญสหรัฐฯ/ล้านบีทียู เนื่องจากปริมาณสำรอง LNG ของประเทศในแถบเอเชียเหนือและยุโรปอยู่ในระดับสูงเพียงพอกับความต้องการใช้ในช่วงฤดูหนาว

สถานการณ์ราคา Spot LNG

ราคา Spot LNG เติบโตในสัปดาห์นี้ ปรับตัวลดลงจากสัปดาห์ก่อน 0.781 เหรียญสหรัฐฯ/ล้านบีทียู มาอยู่ที่ระดับ 10.229 เหรียญสหรัฐฯ/ล้านบีทียู เนื่องจากปัจจัยสำคัญต่างๆ ดังนี้

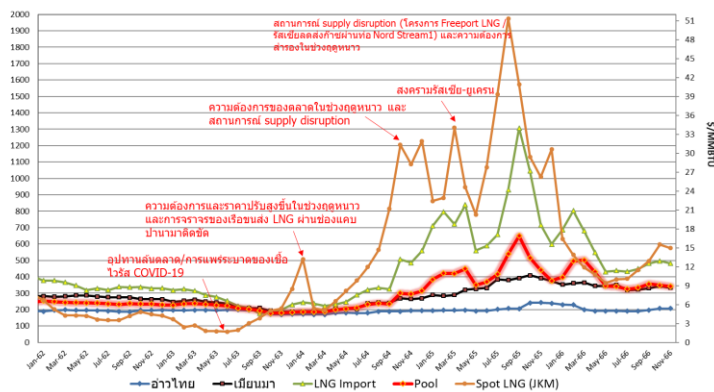
(-) ปริมาณสำรอง LNG ในภูมิภาคเอเชียเหนือยังมีเพียงพอต่อความต้องการใช้ในสภาพอากาศที่ไม่หนาวเย็นจัด

(-) พยากรณ์อากาศระบุว่าในช่วง 1 เดือนข้างหน้า ประเทศญี่ปุ่นจะมีสภาพอากาศอบอุ่นกว่าปกติทั่วทั้งประเทศ

(+) ยุโรปเผชิญกับสภาพอากาศหนาวฉับพลัน (Cold Snap) และมีรายงานปริมาณการใช้ก๊าซธรรมชาติจาก Inventory ต่อวันสูงสุดในรอบ 3 ปี โดยปริมาณสำรอง ณ วันที่ 12 มกราคม 2567 อยู่ที่ระดับร้อยละ 80 ของความจุ (ปริมาณสำรองสัปดาห์ก่อนอยู่ที่ร้อยละ 85 ของความจุ)

(+) เมื่อวันที่ 12 มกราคม 2567 แหล่งผลิตก๊าซธรรมชาติ Aasta Hansteen (กำลังผลิต 450 ล้านลูกบาศก์ฟุต/วัน) ของประเทศนอร์เวย์ เกิดปัญหาในระบบผลิต ส่งผลให้ปริมาณการผลิตลดลงประมาณ 280 ล้านลูกบาศก์ฟุต/วัน

เปรียบเทียบราคาก๊าซธรรมชาติเฉลี่ยรายเดือน



ราคาก๊าซ NGV

- **ปัจจุบันราคาขายปลีกก๊าซ NGV** (สถานีภายในรัศมี 50 กม. จากสถานีแม่) ตั้งแต่วันที่ 1 - 15 มกราคม 2567



รถยนต์ส่วนบุคคล
19.59 บาท/กก.



รถแท็กซี่
14.62 บาท/กก.



รถโดยสารสาธารณะ
18.59 บาท/กก.



สำหรับสถานีลูกที่อยู่ไกลจากสถานีแม่มากที่สุด (ไม่รวมภาษี อบจ.) 23.59 บาท/กก.

- ณ วันที่ 30 พฤศจิกายน 2566 ปริมาณการจำหน่ายก๊าซ NGV อยู่ที่ 3,131 ตันต่อวัน (หรือประมาณ 129.16 ล้านลูกบาศก์ฟุตต่อวัน) และมีสถานีบริการที่ยังเปิดให้บริการทั้งหมด 316 สถานี แบ่งเป็น สถานีแม่ 18 สถานี สถานีลูกและสถานีแนวท่อ 298 สถานี

