

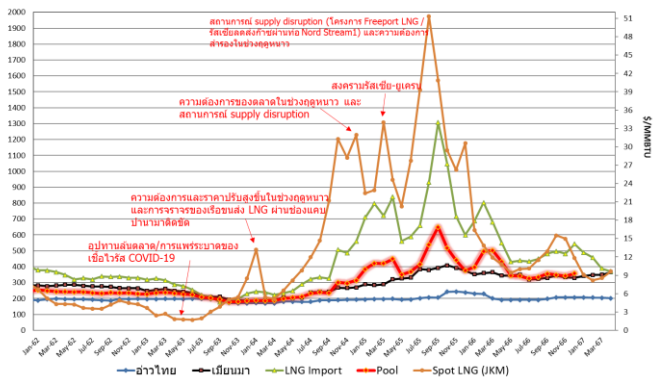
สถานการณ์ราคาก๊าซธรรมชาติ (NG)

บาท/MMBTU	มีนาคม	เมษายน	เปลี่ยนแปลง
Gulf Gas	203.8477	202.0734	↓ 1.7743
Myanmar Gas	349.0493	365.2143	↑ 16.1650
LNG*	388.7949	370.0949	↓ 18.7000
Pool Gas**	N/A	N/A	N/A
Energy Pool Price (EPP)***	311.2941	304.5656	↓ 6.7285
Spot LNG (\$/MMBTU)	9.1524	10.0723	↑ 0.9199

หมายเหตุ: *ราคานำเข้า LNG ตั้งแต่เดือนมีนาคม 2567 เป็นราคาเฉลี่ยทุก Shipper
 **ราคา Pool Gas ตั้งแต่วันที่ 1 มกราคม 2567 อยู่ระหว่างรอการพิจารณาโครงสร้างราคาก๊าซธรรมชาติของคณะกรรมการกำกับกิจการพลังงาน
 ***ที่มา : สำนักงานคณะกรรมการกำกับกิจการพลังงาน

ราคา Spot LNG เฉลี่ยเดือนเมษายน 2567 ปรับตัวเพิ่มขึ้นจากเดือนก่อน 0.9199 เหรียญสหรัฐฯ/ล้านบีทียู มาอยู่ที่ระดับ 10.0723 เหรียญสหรัฐฯ/ล้านบีทียู จากปัญหา Supply disruption ในตลาด

เปรียบเทียบราคาก๊าซธรรมชาติเฉลี่ยรายเดือน



สถานการณ์ราคา Spot LNG

ราคา Spot LNG เฉลี่ยในสัปดาห์นี้ ปรับตัวเพิ่มขึ้นจากสัปดาห์ก่อน 1.083 เหรียญสหรัฐฯ/ล้านบีทียู มาอยู่ที่ระดับ 11.846 เหรียญสหรัฐฯ/ล้านบีทียู เนื่องจากปัจจัยสำคัญต่าง ๆ ดังนี้

- (+) เอเชียเหนือเริ่มเข้าซื้อ LNG เพื่อรองรับฤดูร้อนในช่วงเดือนมิถุนายนถึงสิงหาคม 2567 ที่คาดว่าอุณหภูมิเฉลี่ยจะสูงกว่าปกติ
- (+) ประเทศอินเดียมีความต้องการใช้ก๊าซธรรมชาติพุ่งสูง หลังตอนเหนือของประเทศต้องเผชิญกับอุณหภูมิที่สูงกว่า 45 องศาเซลเซียส ประกอบกับการเตรียมความพร้อมกรณีโรงงานผลิตปุ๋ยกลับมาดำเนินการเพิ่ม

(+) โครงการ Gorgon LNG ประเทศออสเตรเลีย ยังคงปิดซ่อมแซม 1 Train ต่อเนื่องเป็นสัปดาห์ที่ 5 จากปัญหาของเครื่องกังหันก๊าซธรรมชาติ

(-) โครงการ Bintulu LNG complex ประเทศมาเลเซีย ซ่อมแซมเสร็จสิ้นสามารถส่งออกได้ตามปกติตั้งแต่วันที่ 19 พฤษภาคม 2567

ราคาก๊าซ NGV

● ปัจจุบันราคาขายปลีกก๊าซ NGV (สถานีภายในรัศมี 50 กม. จากสถานีแม่)

ตั้งแต่วันที่ 16 พฤษภาคม - 15 มิถุนายน 2567



รถทั่วไป

18.35 บาท/กก.



รถแท็กซี่

14.62 บาท/กก.



รถโดยสารสาธารณะ*

14.62 บาท/กก.



สำหรับสถานีลูกที่อยู่ไกลจากสถานีแม่มากที่สุด (ไม่รวมภาษี อบจ.) 22.35 บาท/กก.

- ณ วันที่ 31 มีนาคม 2567 ปริมาณการจำหน่ายก๊าซ NGV อยู่ที่ 2,996 ตัน/วัน (หรือประมาณ 122.17 ล้านลูกบาศก์ฟุต/วัน) และมีสถานีบริการที่ยังเปิดให้บริการทั้งหมด 297 สถานี แบ่งเป็น สถานีแม่ 18 สถานี สถานีลูกและสถานีแนวท่อ 279 สถานี
- หมายเหตุ: *ราคากลุ่มรถโดยสารสาธารณะผู้ถือบัตรสิทธิประโยชน์ มีเส้นทางเดินทางในเขตกรุงเทพฯ หมวด 1 และ 4 (ไม่รวมรถ ชมสก.)