

สถานการณ์การใช้น้ำมันและไฟฟ้า 10 เดือนแรกของปี 2555

จัดทำโดย
ศูนย์พยากรณ์และสารสนเทศพลังงาน



1. ภาพรวมการใช้น้ำมันและไฟฟ้า

● การใช้เชื้อเพลิงในช่วง 10 เดือนแรกของปี 2555 เพิ่มขึ้นจากช่วงเดียวกันของปีก่อน โดยการใช้น้ำมันดีเซลอยู่ที่ระดับ 55.6 ล้านลิตรต่อวัน มีการใช้เพิ่มขึ้นจากช่วงเดียวกันของปีก่อนร้อยละ 6.8 และการใช้น้ำมันในกลุ่มเบนซินอยู่ที่ระดับ 20.7 ล้านลิตรต่อวัน เพิ่มขึ้นจากช่วงเดียวกันของปีก่อนร้อยละ 2.7 อย่างไรก็ตาม การใช้น้ำมันดีเซลในเดือนตุลาคม 2555 อยู่ที่ระดับ 53.7 ล้านลิตรต่อวัน เพิ่มขึ้นจากเดือนก่อนร้อยละ 4.1 ในขณะที่การใช้น้ำมันเบนซินเดือนตุลาคม 2555 อยู่ที่ระดับ 21.1 ล้านลิตรต่อวัน เพิ่มขึ้นจากเดือนก่อนร้อยละ 4.0 สาเหตุเนื่องจากนโยบายรถคันแรกของรัฐบาล ประกอบกับกำลังการผลิตของบริษัทรถยนต์ต่างๆ สามารถกลับมาผลิตได้เต็มประสิทธิภาพ ทำให้มีการส่งมอบรถยนต์ให้ผู้บริโภคได้มากขึ้น จึงส่งผลให้ปริมาณการใช้น้ำมันเพิ่มสูงขึ้น

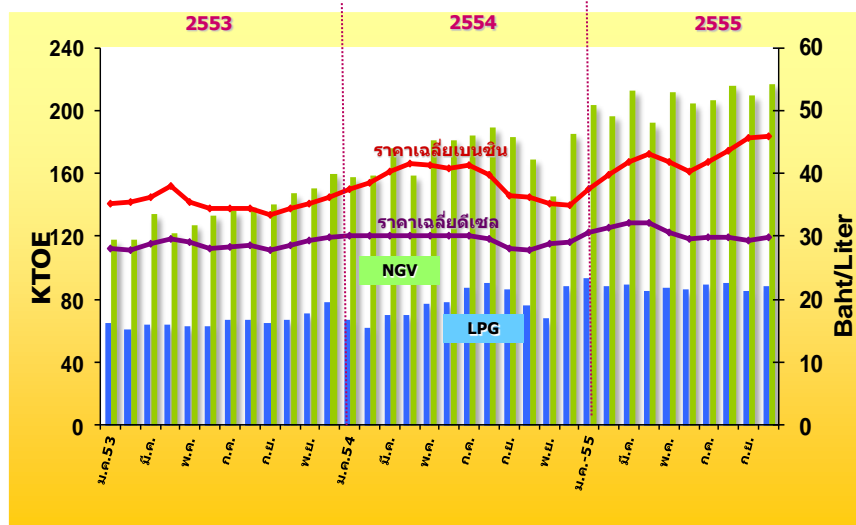
การใช้น้ำมันดีเซลและเบนซินรายเดือน												
หน่วย : ล้านลิตร/วัน												
	ม.ค.	ก.พ.	มี.ค.	เม.ย.	พ.ค.	มิ.ย.	ก.ค.	ส.ค.	ก.ย.	ต.ค.	ม.ค.-ต.ค.	สัดส่วน (%)
ดีเซล	54.6	58.5	59.0	57.4	58.2	56.7	53.1	53.4	51.6	53.7	55.6	100
เบนซิน	20.4	20.9	20.6	20.5	20.4	21.2	20.5	20.8	20.3	21.1	20.7	100
เบนซินธรรมดา	14.6	14.9	14.7	14.4	14.4	14.9	14.2	14.2	13.7	14.3	14.4	70
- เบนซิน 91	9.4	9.4	9.3	8.8	8.9	9.1	8.6	8.3	7.9	8.3	8.8	43
- แก๊สโซฮอล์ 91 (E10)	5.2	5.4	5.5	5.7	5.5	5.7	5.6	5.9	5.9	6.0	5.6	27
เบนซินพิเศษ	5.8	6.0	5.9	6.1	6.0	6.3	6.3	6.6	6.6	6.8	6.2	30
- เบนซิน 95	0.1	0.1	0.1	0.1	0.1	0.1	0.1	0.1	0.1	0.1	0.1	1
- แก๊สโซฮอล์ 95 (E10)	4.9	5.1	5.0	5.1	5.0	5.3	5.2	5.4	5.2	5.3	5.2	25
- แก๊สโซฮอล์ 95 (E20)	0.7	0.7	0.7	0.8	0.8	0.8	0.9	1.0	1.1	1.2	0.9	4
- แก๊สโซฮอล์ 95 (E85)	0.046	0.054	0.061	0.067	0.071	0.078	0.094	0.115	0.118	0.132	0.084	0.4

● การใช้น้ำมันภาคขนส่งทางบกในช่วง 10 เดือนแรกของปี 2555 เพิ่มขึ้นจากช่วงเดียวกันของปีก่อนร้อยละ 7.8 อยู่ที่ระดับ 18,021 พันตันเทียบเท่าน้ำมันดิบ (KTOE) โดยเป็นการเพิ่มขึ้นของการใช้น้ำมันเชื้อเพลิงทุกประเภท ทั้งนี้ปัจจัยหลักในการเพิ่มขึ้นของการใช้น้ำมันในภาคขนส่งทางบกยังคงมาจากการใช้ NGV และ LPG เนื่องจาก LPG และ NGV มีราคาถูกกว่าน้ำมันเชื้อเพลิง ประกอบกับราคาน้ำมันที่ผันผวนและปรับสูงขึ้น ทำให้การติดตั้ง LPG เติบโตอย่างต่อเนื่อง แม้รัฐบาลจะมีนโยบายปรับขึ้นราคา LPG ให้สะท้อนราคาตลาดโลก แต่ราคาก็ถูกกว่าน้ำมัน ซึ่งราคาจะไม่เกิน 21 บาทต่อลิตร โดยการใช้ LPG เพิ่มขึ้นร้อยละ 15.4 การใช้ NGV เพิ่มขึ้นร้อยละ 19.0 การใช้น้ำมันดีเซลเพิ่มขึ้นร้อยละ 7.2 และการใช้น้ำมันเบนซินเพิ่มขึ้นร้อยละ 3.1 โดยเดือนตุลาคม 2555 มีจำนวนรถยนต์ติดตั้ง NGV รวมทั้งสิ้น 360,529 คัน โดยแบ่งเป็นรถเบนซินจำนวน 317,956 คัน และรถดีเซลจำนวน 42,573 คัน สามารถทดแทนน้ำมันเบนซินได้ร้อยละ 20.0 เมื่อเทียบกับปริมาณการใช้น้ำมันเบนซินทั้งหมด และทดแทนน้ำมันดีเซลได้ร้อยละ 5.5 เมื่อเทียบกับปริมาณการใช้น้ำมันดีเซลทั้งหมด โดยรวมสามารถทดแทนการใช้น้ำมันเบนซินและน้ำมันดีเซลได้ร้อยละ 10.0 มีจำนวนสถานีบริการ NGV ทั้งหมดจำนวน 481 สถานี และมีปริมาณการใช้ NGV เพิ่มขึ้นเป็น 7,928 ตันต่อวัน

การใช้น้ำมันในภาคขนส่งทางบก

	2552 (2009)	2553 (2010)	2554 (2011)	2555 (ม.ค.-ต.ค.)	สัดส่วน (%)	หน่วย : KTOE การเปลี่ยนแปลง (%)		
						2553	2554	2555 (ม.ค.-ต.ค.)
						เบนซิน	5,606	5,526
ดีเซล	11,400	11,291	11,726	10,266	57	-1	-2.8	7.2
LPG	778	794	1,073	1,029	6	2.1	35.3	15.4
NGV	1,282	1,623	2,068	2,068	11	26.6	27.4	19.0
รวม	19,066	19,234	20,331	18,061	100	1.1	1.6	7.8

ยอดจำหน่าย LPG NGV ภาคขนส่ง และราคาเฉลี่ยเบนซินและดีเซล ปี 2553-2555 (ต.ค.)

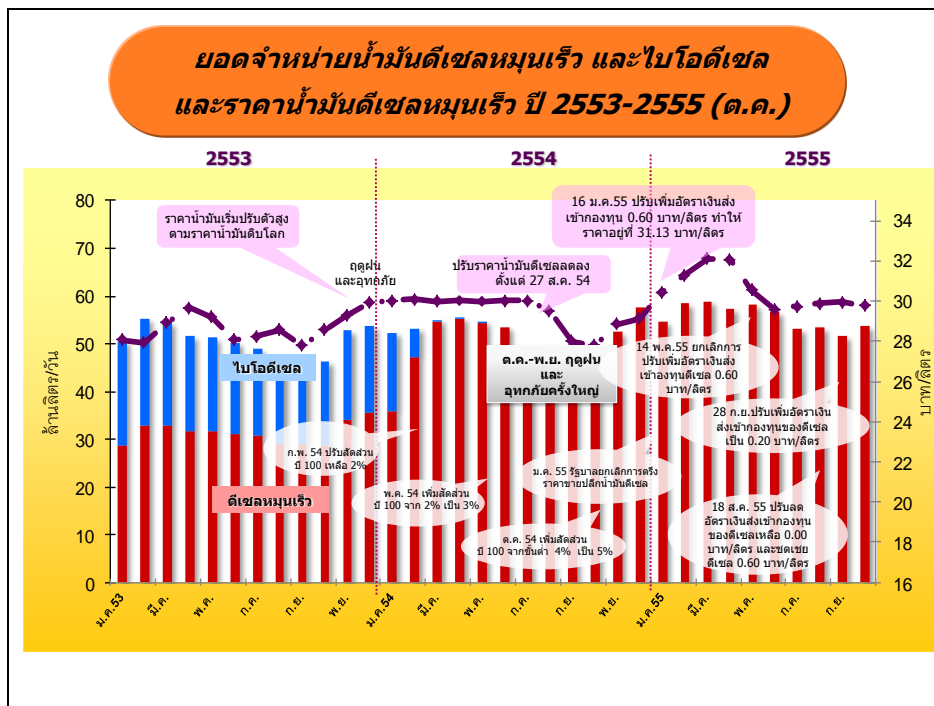


- การผลิตพลังงานไฟฟ้ารวมทั้งระบบของ กฟผ. (Gross Energy Generation) ในช่วง 10 เดือนแรกของปี 2555 อยู่ที่ระดับ 147,999 กิกะวัตต์ชั่วโมง เพิ่มขึ้นจากช่วงเดียวกันของปีก่อนร้อยละ 7.52 โดยในเดือนตุลาคม 2555 มีการผลิตไฟฟ้า ที่ระดับ 15,231 กิกะวัตต์ชั่วโมง เพิ่มขึ้นจากช่วงเดียวกันของปีก่อนร้อยละ 13.56 สำหรับ ความต้องการไฟฟ้าสูงสุด (Gross Peak Generation) ของปี 2555 เกิดขึ้น ณ วันพฤหัสบดีที่ 26 เมษายน 2555 เวลา 14.30 น. อยู่ที่ระดับ 26,774 เมกะวัตต์ มีค่าสูงกว่าพลังไฟฟ้าสูงสุดของปีที่ผ่านมาซึ่งเกิดเมื่อวันอังคารที่ 24 พฤษภาคม 2554 อยู่ 2,256 เมกะวัตต์ หรือเพิ่มขึ้นร้อยละ 9.2 ส่วน Net Peak อยู่ที่ระดับ 26,121 เมกะวัตต์

2. น้ำมันดีเซล

การใช้น้ำมันดีเซล ปริมาณการใช้น้ำมันดีเซลเฉลี่ยในช่วง 10 เดือนแรกของปี 2555 อยู่ที่ระดับ 55.6 ล้านลิตรต่อวัน เพิ่มขึ้นร้อยละ 6.8 เมื่อเทียบกับปีก่อน โดยการใช้น้ำมันดีเซล ณ เดือนตุลาคม 2555 อยู่ที่ระดับ 53.7 ล้านลิตรต่อวัน เพิ่มขึ้นจากช่วงเดียวกันของปีก่อนร้อยละ 11.1 และเพิ่มขึ้นจากเดือนก่อนหน้าร้อยละ 4.1 ส่วนหนึ่งเป็นผลมาจากราคาน้ำมันในตลาดโลกที่ปรับตัวลดลง ทำให้มีการปรับราคาขายปลีกต่ำลง ทั้งนี้แม้ว่ารัฐบาลมีนโยบายเรียกเก็บเงินเข้ากองทุนน้ำมันเชื้อเพลิงของน้ำมันดีเซลเพิ่มขึ้นอีก 0.50 บาทต่อลิตร ตั้งแต่วันที่ 25 ตุลาคม 2555 เป็นต้นไป โดยในเดือนตุลาคม 2555 ราคาเฉลี่ยน้ำมันดีเซลอยู่ที่ 29.79 บาทต่อลิตร

ปริมาณการใช้น้ำมันดีเซลรายเดือน													
หน่วย : ล้านลิตร/วัน													
	ม.ค.	ก.พ.	มี.ค.	เม.ย.	พ.ค.	มิ.ย.	ก.ค.	ส.ค.	ก.ย.	ต.ค.	พ.ย.	ธ.ค.	ม.ค.- ส.ค.
2551	52.5	52.4	54.7	53.7	49.9	45.4	40.2	42.8	42.5	45.0	46.8	52.5	51.4
2552	55.4	51.4	52.5	52.9	53.6	48.6	47.5	46.7	46.5	47.5	49.1	55.3	51.1
2553	50.5	55.2	54.5	51.6	51.2	50.3	48.9	46.2	46.8	46.3	52.8	53.7	51.0
2554	52.4	53.3	55.0	55.3	54.4	53.5	49.1	49.6	50.0	48.4	52.4	57.8	52.8
2555	54.6	58.5	59.0	57.4	58.2	56.7	53.1	53.4	51.6	53.7			55.6
Δ (%) จากช่วงเดียวกันปีก่อน	4.4	9.7	7.2	3.9	7.0	5.8	8.3	7.7	3.3	11.1			6.8
Δ (%) จากเดือนก่อนปี 55	-5.4	7.0	0.9	-2.6	1.4	-2.7	-6.2	0.5	-3.3	4.1			

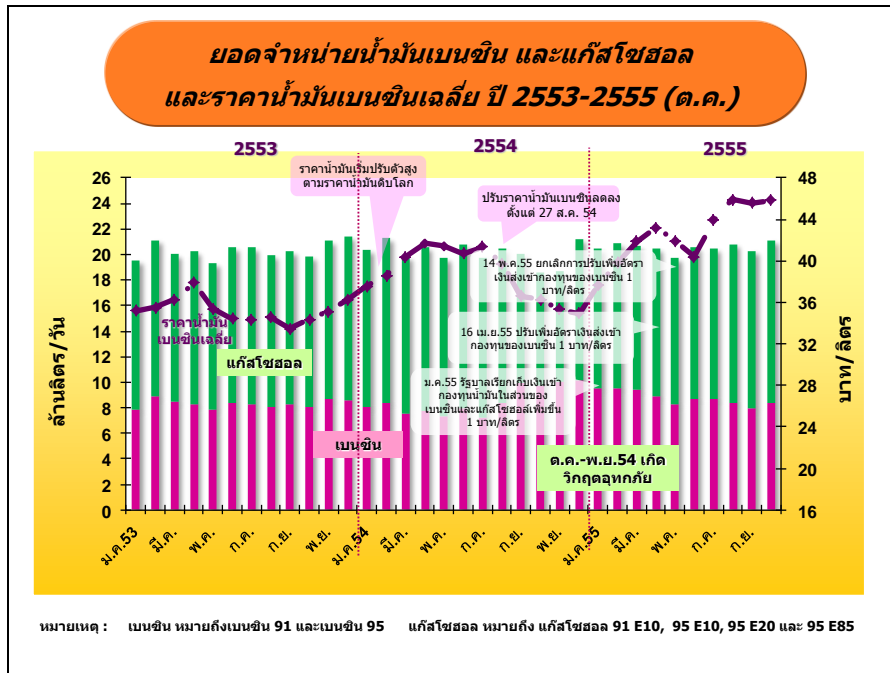


3. น้ำมันเบนซิน

● **การใช้น้ำมันเบนซิน** ปริมาณการใช้น้ำมันเบนซินเฉลี่ยในช่วง 10 เดือนแรกของปี 2555 อยู่ที่ระดับ 20.7 ล้านลิตรต่อวัน เพิ่มขึ้นร้อยละ 2.7 จากช่วงเดียวกันของปีก่อน โดยการใช้น้ำมันเบนซิน ณ เดือนตุลาคม 2555 อยู่ที่ระดับ 21.1 ล้านลิตรต่อวัน เพิ่มขึ้นจากช่วงเดียวกันของปีก่อนร้อยละ 13.8 และเพิ่มขึ้นจากเดือนก่อนหน้าร้อยละ 4.0 ทั้งนี้สาเหตุที่ในเดือนตุลาคม 2555 มีการใช้น้ำมันเบนซินเพิ่มขึ้น เนื่องจากราคาน้ำมันในตลาดโลก มีแนวโน้มลดลง ประกอบกับกำลังการผลิตของบริษัทรถยนต์ต่างๆ สามารถกลับมาผลิตได้เต็มประสิทธิภาพ ทำให้มีการส่งมอบรถยนต์ให้ผู้บริโภคได้มากขึ้น ซึ่งส่งผลต่อการใช้น้ำมันที่เพิ่มขึ้น ทั้งนี้แม้ว่ารัฐบาลมีนโยบายเรียกเก็บเงินเข้ากองทุนน้ำมันเชื้อเพลิงของน้ำมันเบนซินเพิ่มขึ้นอีก 0.50 บาทต่อลิตร ตั้งแต่วันที่ 25 ตุลาคม 2555 เป็นต้นไป รายละเอียดการใช้น้ำมันเบนซินแต่ละประเภทได้ดังนี้

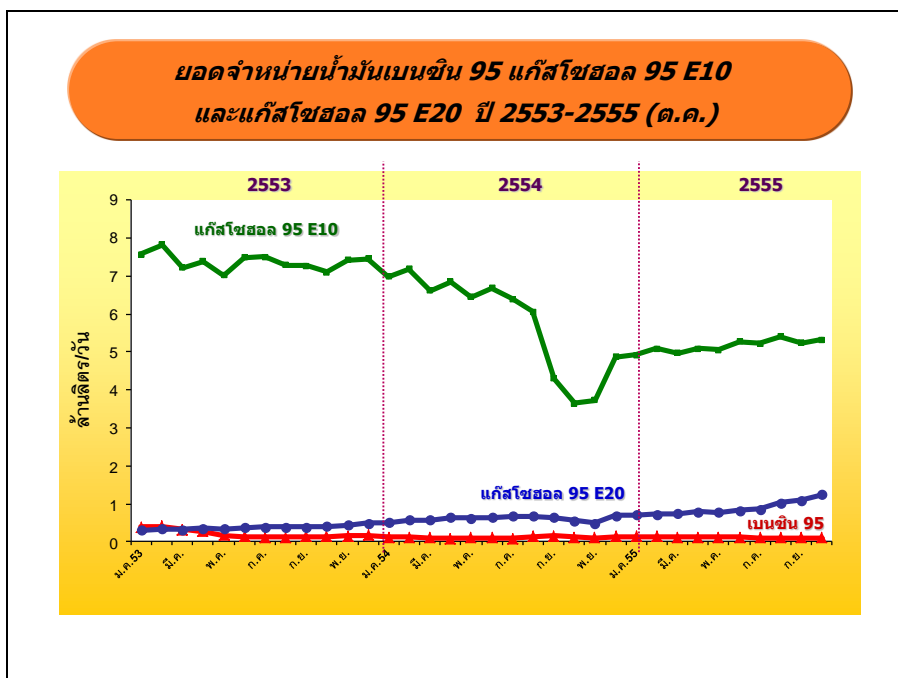
ปริมาณการใช้น้ำมันเบนซินรายเดือน													
หน่วย : ล้านลิตร/วัน													
	ม.ค.	ก.พ.	มี.ค.	เม.ย.	พ.ค.	มิ.ย.	ก.ค.	ส.ค.	ก.ย.	ต.ค.	พ.ย.	ธ.ค.	ม.ค.- ส.ค.
2551	19.4	20.0	19.5	20.1	18.7	18.6	18.0	19.0	18.9	19.4	19.9	22.0	19.4
2552	21.5	21.0	21.4	21.1	21.0	20.3	20.4	19.9	20.0	20.1	19.6	21.2	20.8
2553	19.5	21.1	20.0	20.2	19.3	20.6	20.5	20.0	20.2	19.9	21.1	21.4	20.2
2554	20.4	21.3	19.8	20.6	19.7	20.8	19.8	20.4	20.0	18.6	18.5	21.2	20.3
2555	20.4	20.9	20.6	20.5	20.4	21.2	20.5	20.8	20.3	21.1			20.7
Δ (%) จากช่วงเดียวกันปีก่อน	0.3	-1.9	4.0	-0.5	3.4	1.9	3.7	1.9	1.2	13.8			2.7
Δ (%) จากเดือนก่อนปี 55	-3.7	2.2	-1.2	-0.7	-0.5	3.7	-3.1	1.7	-2.6	4.0			

● **การใช้น้ำมันเบนซิน 91** ปัจจุบันคิดเป็นสัดส่วนร้อยละ 43 ของปริมาณการใช้น้ำมันเบนซินทั้งหมด โดยในช่วง 10 เดือนแรกของปี 2555 มีการใช้น้ำมันเบนซิน 91 เฉลี่ยอยู่ที่ระดับ 8.8 ล้านลิตรต่อวัน เพิ่มขึ้นจากเดือนเดียวกันของปีก่อนร้อยละ 8.1 โดยในเดือนตุลาคม 2555 มีการใช้น้ำมันเบนซิน 91 อยู่ที่ระดับ 8.3 ล้านลิตรต่อวัน ลดลงจากช่วงเดียวกันของปีก่อนร้อยละ 13.7 และเพิ่มขึ้นจากเดือนก่อนหน้าร้อยละ 5.6 ล้านลิตรต่อวัน ทั้งนี้รัฐบาลได้เรียกเก็บเงินเข้ากองทุนน้ำมันเชื้อเพลิงในส่วนของเบนซิน และแก๊สโซฮอล์เพิ่มขึ้นอีก 0.50 บาทต่อลิตร ตั้งแต่วันที่ 25 ตุลาคม 2555 ทั้งนี้ กพข. ได้มีมติเห็นชอบให้ยกเลิกการจำหน่ายน้ำมันเบนซิน 91 ทั่วประเทศ ตั้งแต่วันที่ 1 ม.ค.56 เป็นต้นไป เพื่อส่งเสริมการใช้แก๊สโซฮอล์เพิ่มมากขึ้น โดย ณ เดือนตุลาคม 2555 ส่วนต่างราคาขายปลีกน้ำมันเบนซิน 91 และน้ำมันแก๊สโซฮอล์ 91 (E10) ณ เดือนกันยายน 2555 อยู่ที่ระดับ 8.10 บาทต่อลิตร



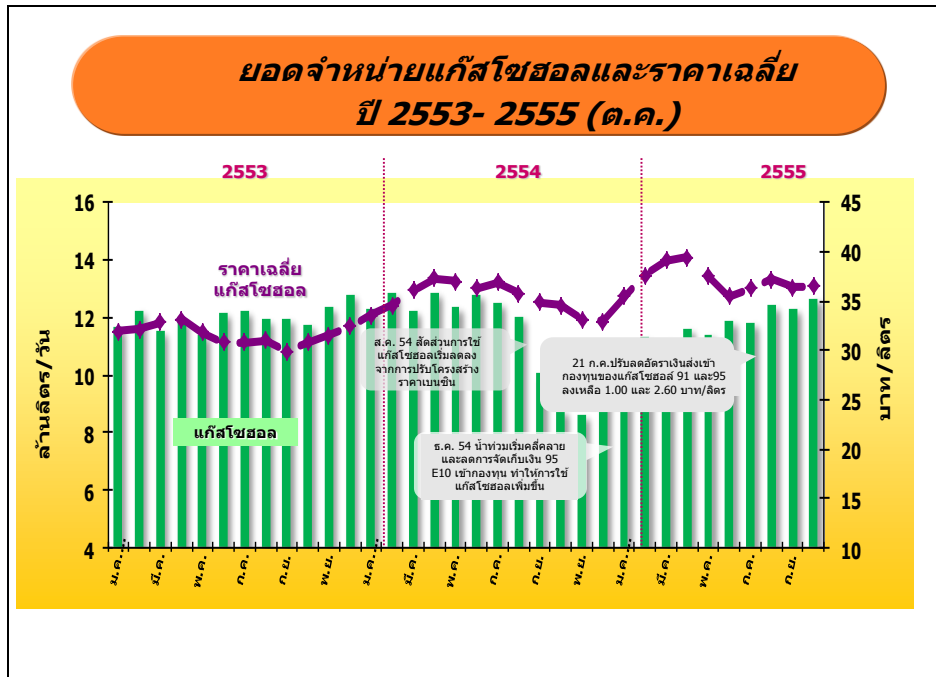
- การใช้น้ำมันเบนซิน 95 ปัจจุบันคิดเป็นสัดส่วนเพียงร้อยละ 1 ของปริมาณการใช้น้ำมันเบนซินทั้งหมด โดยในช่วง 10 เดือนแรกของปี 2555 มีปริมาณการใช้น้ำมันเบนซิน 95 เฉลี่ยเพียง 0.1 ล้านลิตรต่อวัน เพิ่มขึ้นจากปีก่อนร้อยละ 3.0 โดยการใช้เบนซิน 95 ในเดือนตุลาคม 2555 อยู่ที่ระดับ 0.1 ล้านลิตรต่อวัน ซึ่งลดลงจากเดือนก่อนหน้าร้อยละ 3.5 ทั้งนี้การใช้น้ำมันเบนซิน 95 มีแนวโน้มค่อนข้างคงที่ ซึ่งเป็นระดับเดียวกับช่วงก่อนปรับลดอัตราส่งเงินเข้ากองทุนน้ำมันเช่นเดียวกับเบนซิน 91

ทั้งนี้ในเดือนตุลาคม 2555 ส่วนต่างราคาขายปลีกเบนซิน 95 และแก๊สโซฮอล์ 95 (E10) อยู่ที่ระดับ 10.65 บาทต่อลิตร และส่วนต่างราคาขายปลีกเบนซิน 95 และแก๊สโซฮอล์ 95 (E20) อยู่ที่ระดับ 15.02 บาทต่อลิตร



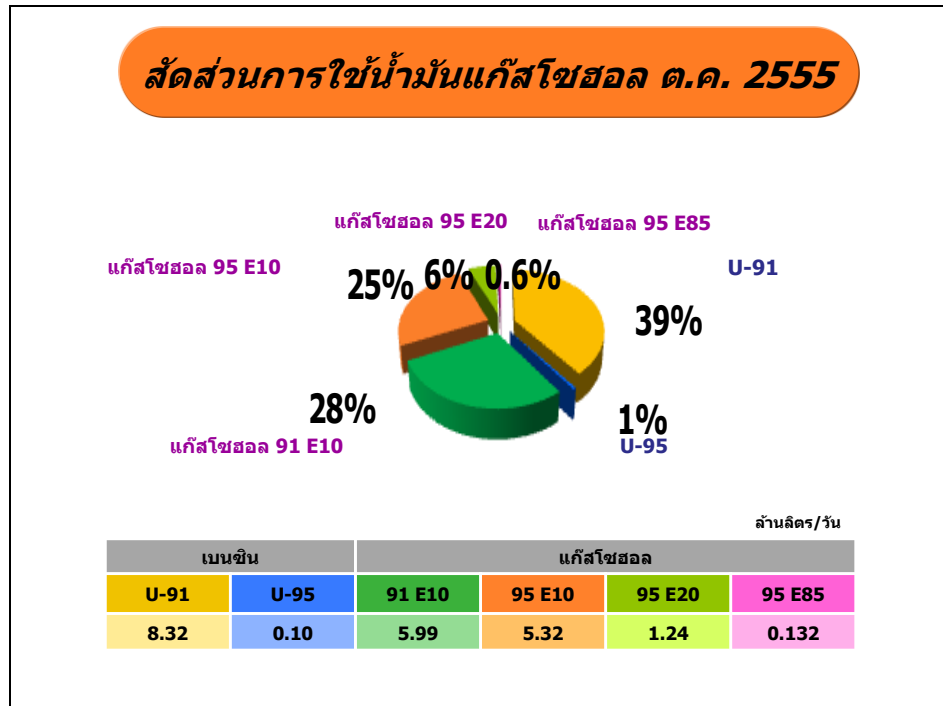
- การใช้้ำมันแก๊สโซฮอล์ ในช่วง 10 เดือนแรกของปี 2555 มีการใช้เฉลี่ยที่ระดับ 11.8 ล้านลิตรต่อวัน ลดลงจากปีก่อนร้อยละ 1.0 โดยในเดือนตุลาคม 2555 มีการใช้อยู่ที่ระดับ 12.7 ล้านลิตรต่อวัน เพิ่มขึ้นจากปีก่อนร้อยละ 44.2 และเพิ่มขึ้นจากเดือนก่อนหน้าร้อยละ 3.1 ทั้งนี้ปริมาณการใช้น้ำมันแก๊สโซฮอล์ได้เพิ่มขึ้นจากปี 2554 จากจำนวน 8.0 ล้านลิตรต่อวัน เป็น 12.0 ล้านลิตรต่อวัน และจากนโยบายการเพิ่มส่วนต่างราคาขายปลีก

ระหว่างน้ำมันเบนซินและใช้น้ำมันแก๊สโซฮอล์ คาดว่าจะทำให้ปริมาณการใช้น้ำมันแก๊สโซฮอล์เพิ่มขึ้นตามลำดับ ปัจจุบันราคาเฉลี่ยขายปลีกแก๊สโซฮอล์ 91 อยู่ที่ 35.26 บาทต่อลิตร ซึ่งถูกกว่าราคาเฉลี่ยเบนซิน 91 ที่ 43.36 บาทต่อลิตร ถึง 8.10 บาทต่อลิตร โดยมีรายละเอียดของการใช้น้ำมันแต่ละประเภทดังนี้



- การใช้น้ำมันแก๊สโซฮอล์ 91 (E10) คิดเป็นร้อยละ 27 ของปริมาณการใช้น้ำมันเบนซินทั้งหมด โดยในช่วง 10 เดือนแรก 2555 มีปริมาณการใช้เฉลี่ยอยู่ที่ระดับ 5.65 ล้านลิตรต่อวัน เพิ่มขึ้นจากปีก่อนร้อยละ 9.7 ทั้งนี้ในเดือนตุลาคม 2555 มีปริมาณการใช้อยู่ที่ระดับ 5.99 ล้านลิตรต่อวัน เพิ่มขึ้นจากปีก่อนร้อยละ 31.1 และเพิ่มขึ้นจากเดือนก่อนหน้าร้อยละ 2.4
- การใช้น้ำมันแก๊สโซฮอล์ 95 (E10) คิดเป็นร้อยละ 25 ของปริมาณการใช้น้ำมันเบนซินทั้งหมด โดยในช่วง 10 เดือนแรกของปี 2555 มีปริมาณการใช้เฉลี่ยอยู่ที่ระดับ 5.16 ล้านลิตรต่อวัน ลดลงจากปีก่อนร้อยละ 15.5 ทั้งนี้ในเดือนตุลาคม 2555 มีปริมาณการใช้อยู่ที่ระดับ 5.32 ล้านลิตรต่อวัน เพิ่มขึ้นจากปีก่อนร้อยละ 46.1 และเพิ่มขึ้นจากเดือนก่อนหน้าร้อยละ 1.5 ทั้งนี้ในเดือนตุลาคม 2555 ราคาเฉลี่ยแก๊สโซฮอล์ 95 (E10) อยู่ที่ 37.72 บาทต่อลิตร
- การใช้น้ำมันแก๊สโซฮอล์ 95 (E20) คิดเป็นสัดส่วนร้อยละ 4 ของปริมาณการใช้น้ำมันเบนซินทั้งหมด โดยในช่วง 10 เดือนแรกของปี 2555 มีปริมาณการใช้เฉลี่ยอยู่ที่ระดับ 0.88 ล้านลิตรต่อวัน เพิ่มขึ้นจากปีก่อนร้อยละ 44.1 ทั้งนี้ในเดือนตุลาคม 2555 มีปริมาณการใช้เฉลี่ยที่ระดับ 1.24 ล้านลิตรต่อวัน เพิ่มขึ้นจากเดือนก่อนหน้าร้อยละ 13.5 ทั้งนี้การใช้น้ำมันแก๊สโซฮอล์ 95 (E20) มีการขยายตัวอย่างต่อเนื่องตามนโยบายส่งเสริมการใช้แก๊สโซฮอล์ทดแทนน้ำมันเบนซิน โดยปัจจุบันมีสถานีบริการน้ำมันแก๊สโซฮอล์ 95 (E20) ทั้งสิ้น 1,213 แห่ง โดยเป็นของ ปตท. 647 แห่ง ปตท.บริหารธุรกิจค้าปลีก 22 แห่ง และบางจาก 544 แห่ง

- **การใช้น้ำมันแก๊สโซฮอล์ 95 (E85)** มีการขยายตัวอย่างต่อเนื่องตั้งแต่เริ่มจำหน่ายในปี 2552 โดยในช่วง 10 เดือนแรกของปี 2555 มีปริมาณการใช้เฉลี่ยอยู่ที่ระดับ 83,700 ลิตรต่อวัน โดยในเดือนตุลาคม 2555 มีการใช้เฉลี่ยประมาณ 132,100 ลิตรต่อวัน เพิ่มขึ้นจากเดือนก่อนหน้าร้อยละ 11.6 เป็นผลมาจากประชาชนมีความต้องการใช้น้ำมันแก๊สโซฮอล์ 95 (E85) เพิ่มขึ้น ประกอบกับค่ายรถยนต์ต่างๆ มีการผลิตรถยนต์ E85 เพิ่มขึ้น และยังมีรถยนต์เก่าที่ติดตั้งอุปกรณ์ปรับเปลี่ยนเชื้อเพลิงให้ใช้ E85 ได้มากขึ้น ปัจจุบันมีสถานีจำหน่ายน้ำมันแก๊สโซฮอล์ 95 (E85) ของ ปตท. บางจาก และระยองเพียว รวมทั้งสิ้น 64 แห่ง แบ่งเป็นปตท. 13 แห่ง บางจาก 50 แห่ง และระยองเพียว 1 แห่ง โดย ปตท. มีแผนจะขยายสถานีจำหน่ายน้ำมันแก๊สโซฮอล์ 95 (E85) ให้ได้ 50 แห่งภายในปี 2555



4. ไฟฟ้า

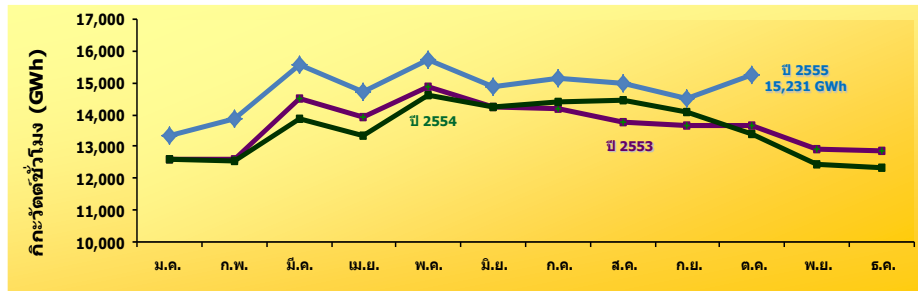
- **การผลิตพลังงานไฟฟ้า (Gross Energy Generation)** ในช่วง 10 เดือนแรกของปี 2555 อยู่ที่ระดับ 147,999 กิกะวัตต์ชั่วโมง เพิ่มขึ้นจากช่วงเดียวกันของปีก่อนร้อยละ 7.52 โดยในเดือนตุลาคม 2555 มีการผลิตไฟฟ้า ที่ระดับ 15,231 กิกะวัตต์ชั่วโมง เพิ่มขึ้นจากช่วงเดียวกันของปีก่อนร้อยละ 13.56 และเพิ่มขึ้นจากเดือนกันยายน 2555 ร้อยละ 4.98

- **ความต้องการไฟฟ้าสูงสุด (Gross Peak Generation)** ของปี 2555 เกิดขึ้น ณ วันพฤหัสบดีที่ 26 เมษายน 2555 เวลา 14.30 น. อยู่ที่ระดับ 26,774 เมกะวัตต์ มีค่าสูงกว่าพลังไฟฟ้าสูงสุดของปีที่ผ่านมาซึ่งเกิดเมื่อวันที่ 24 พฤษภาคม 2554 อยู่ 2,256 เมกะวัตต์ หรือเพิ่มขึ้นร้อยละ 9.2 ส่วน Net Peak อยู่ที่ระดับ 26,121 เมกะวัตต์

การผลิตพลังงานไฟฟ้ารายเดือน ปี 2553-2555 (ต.ค.)

กิโลวัตต์ชั่วโมง (GWh)

	ม.ค.	ก.พ.	มี.ค.	เม.ย.	พ.ค.	มิ.ย.	ก.ค.	ส.ค.	ก.ย.	ต.ค.	พ.ย.	ธ.ค.	ม.ค.-ต.ค.	ม.ค.-ธ.ค.
2552	10,418	11,104	12,910	12,176	12,794	12,680	12,822	13,190	12,784	13,124	12,277	12,238	124,002	148,518
2553	12,564	12,597	14,497	13,907	14,872	14,234	14,214	13,742	13,643	13,641	12,917	12,838	137,913	163,669
2554	12,604	12,559	13,859	13,344	14,620	14,241	14,429	14,475	14,109	13,413	12,452	12,345	137,653	162,449
2555	13,317	13,878	15,571	14,715	15,753	14,890	15,138	14,996	14,509	15,231			147,999	147,999
Δ (%) จากช่วงเดียวกันปีก่อน	5.65	10.51	12.35	10.28	7.75	4.56	4.92	3.60	2.83	13.56			7.52	
Δ (%) จากเดือนก่อนปี 55	7.87	4.22	12.20	-5.49	7.05	-5.47	1.66	-0.94	-3.25	4.98				



● การใช้ไฟฟ้ารายสาขา ในช่วง 10 เดือนแรกของปี 2555 มีการใช้ไฟฟ้ารวมทั้งสิ้น 134,877 กิโลวัตต์ชั่วโมง ทั้งนี้กลุ่มผู้ใช้ไฟฟ้ารายสาขาที่สำคัญส่วนใหญ่มีการใช้ไฟเพิ่มขึ้น โดยในภาคธุรกิจมีการใช้ไฟเพิ่มขึ้นจากปีก่อนร้อยละ 11.5 ภาคครัวเรือนมีการใช้ไฟเพิ่มขึ้นจากปีก่อนร้อยละ 10.2 ในขณะที่การใช้ไฟฟ้าในภาคอุตสาหกรรมซึ่งเป็นกลุ่มที่มีสัดส่วนการใช้ไฟฟ้าสูงสุด คือร้อยละ 45.0 ของผู้ใช้ไฟฟ้าทั้งหมด มีการใช้ไฟฟ้าเพิ่มขึ้นร้อยละ 4.2 โดยมีรายละเอียดดังนี้

การใช้ไฟฟ้ารายสาขา ปี 2552-2555 (ต.ค.)

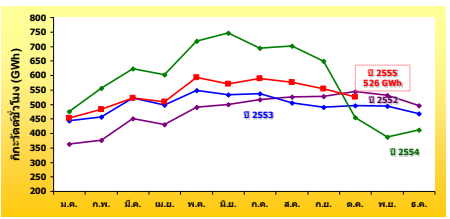
หน่วย: GWh

GWh	2552	2553	2554	2555 (ม.ค.-ต.ค.)	Δ (%) จากช่วงเดียวกันของปีก่อน	สัดส่วน (%)
ครัวเรือน	30,257	33,216	32,799	30,381	10.2	23
กิจการขนาดเล็ก	14,342	15,586	15,446	13,989	7.7	10
ธุรกิจ	21,341	23,005	23,631	22,107	11.5	16
อุตสาหกรรม	60,874	67,952	67,785	60,327	4.2	45
ส่วนราชการและองค์กรที่ไม่แสวงหากำไร	4,677	5,049	4,888	3,772	-8.8	3
เกษตรกรรม	318	335	297	330	28.0	0
การใช้ไฟฟ้าที่ไม่คิดมูลค่า	1,843	2,034	2,168	1,796	1.1	1
อื่นๆ	1,530	2,123	1,840	2,175	40.2	2
รวมทั้งสิ้น	135,181	149,301	148,855	134,877	7.1	100

- การใช้ไฟฟ้าภาคอุตสาหกรรม สำนักงานเศรษฐกิจอุตสาหกรรม (สศอ.) ได้รายงานดัชนีผลผลิตอุตสาหกรรมในเดือนตุลาคม 2555 ขยายตัวร้อยละ 36.12 เมื่อเทียบกับเดือนเดียวกันของปีก่อน เนื่องจากฐานการผลิตที่ต่ำในปี 2554 ที่ผ่านมาซึ่งเกิดจากเหตุการณ์อุทกภัยครั้งใหญ่ทำให้การผลิตในหลายอุตสาหกรรมสำคัญต้องหยุดชะงัก ทั้งนี้ การขยายตัวดังกล่าวนับเป็นการขยายตัวครั้งแรกในรอบ 5 เดือน นับตั้งแต่เดือนมิถุนายน – กันยายน 2555 ซึ่งส่งผลต่อความต้องการใช้ไฟฟ้าในแต่ละภาคอุตสาหกรรม โดยมีรายละเอียดดังนี้

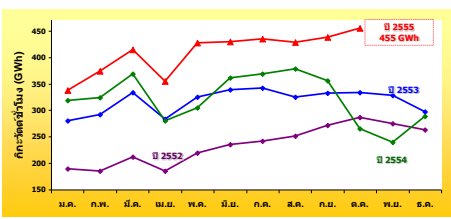
อุตสาหกรรมอิเล็กทรอนิกส์ ในเดือนตุลาคม 2555 มีการใช้ไฟฟ้าเพิ่มขึ้นร้อยละ 15.9 เมื่อเทียบกับช่วงเดียวกันของปีก่อน เนื่องจากปลายปี 2554 ผู้ผลิตหยุดการผลิตเป็นเวลากว่า 3 เดือน เนื่องจากปัญหาอุทกภัยที่เกิดขึ้น ส่งผลให้ปัจจุบันผู้ผลิตได้เร่งขยายการผลิตเพิ่มมากขึ้น **อุตสาหกรรมเหล็กและโลหะพื้นฐาน** มีการใช้ไฟฟ้าลดลงร้อยละ 3.6 เมื่อเทียบกับช่วงเดียวกันของปีก่อน ในขณะที่ **อุตสาหกรรมการผลิตยานยนต์** มีการใช้ไฟฟ้าเพิ่มสูงขึ้นถึงร้อยละ 72.0 เมื่อเทียบกับช่วงเดียวกันของปีก่อน เนื่องจากยังคงมีคำสั่งซื้อจากภายในประเทศอย่างต่อเนื่องซึ่งเป็นผลมาจากนโยบายรถคันแรก ประกอบกับกำลังการผลิตของบริษัทผู้ผลิตรถยนต์ต่างๆ สามารถกลับมาผลิตได้เต็มประสิทธิภาพเป็นปกติ และมีการส่งมอบรถยนต์ให้กับผู้บริโภคได้มากขึ้นอย่างต่อเนื่อง **ด้านอุตสาหกรรมพลาสติก** มีการใช้ไฟฟ้าเพิ่มขึ้นร้อยละ 16.5 เมื่อเทียบกับช่วงเดียวกันของปีก่อน และเพิ่มขึ้นจากเดือนก่อนหน้าเล็กน้อยร้อยละ 1.1 ส่วน **อุตสาหกรรมการผลิตสิ่งทอ** ในเดือนตุลาคม 2555 มีการใช้ไฟฟ้าเพิ่มขึ้นร้อยละ 14.9 ในขณะที่ **อุตสาหกรรมการผลิตอาหาร** มีการใช้ไฟฟ้าเพิ่มขึ้นร้อยละ 11.4

การใช้ไฟฟ้าอุตสาหกรรมอิเล็กทรอนิกส์ ปี 2552-2555 (ด.ค.)



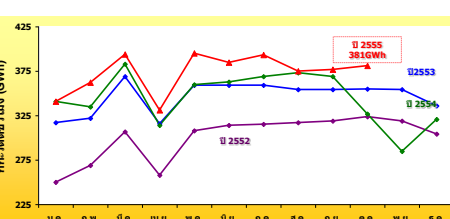
ปี	อัตราการขยายตัว (%)													
	ม.ค.	ก.พ.	มี.ค.	เม.ย.	พ.ค.	มิ.ย.	ก.ค.	ส.ค.	ก.ย.	ต.ค.	พ.ย.	ธ.ค.		
2552	-29.8	-26.7	-19.2	-15.9	-12.2	-7.8	-7.3	-5.9	-4.3	6.2	19.4	49.5	-12.2	-6.6
2553	22.3	21.9	15.7	15.8	11.8	6.7	4.0	-4.2	-7.0	-8.6	-6.7	-5.8	6.5	4.2
2554	7.2	21.4	15.1	20.9	31.1	39.8	29.2	39.2	32.3	-8.6	-22.0	-11.8	23.6	17.1
2555	-4.8	-12.9	-16.2	-15.4	-17.3	-23.3	-14.9	-18.0	-14.8	15.9				-13.5

การใช้ไฟฟ้าอุตสาหกรรมการผลิตยานยนต์ ปี 2552-2555 (ด.ค.)



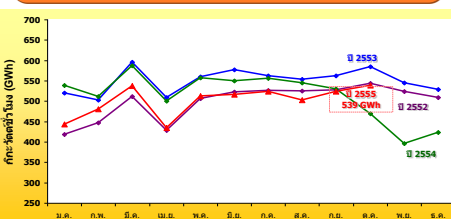
ปี	อัตราการขยายตัว (%)													
	ม.ค.	ก.พ.	มี.ค.	เม.ย.	พ.ค.	มิ.ย.	ก.ค.	ส.ค.	ก.ย.	ต.ค.	พ.ย.	ธ.ค.		
2552	-27.6	-31.7	-29.3	-27.4	-26.6	-19.9	-17.5	-10.4	-5.3	-4.2	2.2	30.4	-19.8	-15.0
2553	48.0	57.8	57.2	52.8	48.8	44.1	41.1	29.6	22.3	16.5	19.3	12.9	39.9	35.4
2554	14.0	10.9	10.6	-1.2	-6.2	6.3	7.9	16.3	7.3	-20.7	-26.9	-2.6	4.4	1.1
2555	6.1	15.3	12.6	26.9	40.0	19.0	18.1	13.2	22.9	72.0				23.2

การใช้ไฟฟ้าอุตสาหกรรมพลาสติก ปี 2552-2555 (ด.ค.)



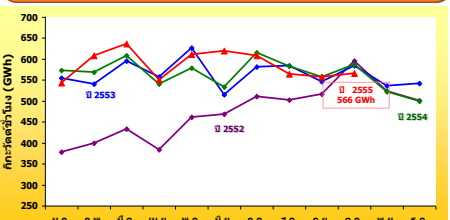
ปี	อัตราการขยายตัว (%)													
	ม.ค.	ก.พ.	มี.ค.	เม.ย.	พ.ค.	มิ.ย.	ก.ค.	ส.ค.	ก.ย.	ต.ค.	พ.ย.	ธ.ค.		
2552	-19.3	-10.2	-7.2	-8.7	-6.1	-3.8	-2.3	1.5	5.1	5.9	-2.9	21.4	-4.5	-2.6
2553	27.1	19.6	20.2	22.3	16.7	14.3	14.1	11.6	11.0	9.6	10.8	10.8	16.2	15.3
2554	7.6	4.1	3.7	-0.7	0.1	1.2	2.8	5.4	4.4	-7.9	-19.6	-4.5	2.0	-0.3
2555	-0.1	8.2	3.1	5.3	9.8	5.9	6.5	0.6	2.2	16.5				5.7

การใช้ไฟฟ้าอุตสาหกรรมการผลิตสิ่งทอ ปี 2552-2555 (ด.ค.)



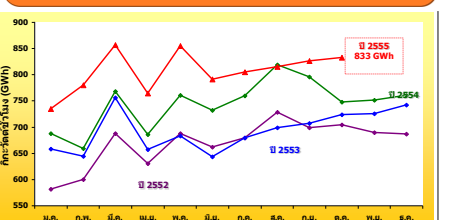
ปี	อัตราการขยายตัว (%)													
	ม.ค.	ก.พ.	มี.ค.	เม.ย.	พ.ค.	มิ.ย.	ก.ค.	ส.ค.	ก.ย.	ต.ค.	พ.ย.	ธ.ค.		
2552	-22.0	-16.3	-12.9	-13.0	-9.3	-5.4	-6.6	-6.3	-4.0	-1.2	1.8	14.2	8.5	-7.8
2553	24.2	12.5	16.6	19.0	16.4	10.4	7.1	5.5	6.4	7.4	4.0	4.0	11.5	10.2
2554	3.7	1.8	-1.4	-1.8	-0.4	-4.6	-1.3	-1.6	-5.6	-19.8	-27.3	-19.8	-3.3	-6.6
2555	-17.7	-6.2	-8.5	-12.9	-8.0	-6.2	-5.7	-7.7	-1.2	14.9				-6.2

การใช้ไฟฟ้าอุตสาหกรรมเหล็กและโลหะพื้นฐานปี 2552-2555 (ด.ค.)



ปี	อัตราการขยายตัว (%)													
	ม.ค.	ก.พ.	มี.ค.	เม.ย.	พ.ค.	มิ.ย.	ก.ค.	ส.ค.	ก.ย.	ต.ค.	พ.ย.	ธ.ค.		
2552	-38.7	-30.0	-27.0	-34.5	-36.7	-29.0	-25.4	-21.1	10.5	40.7	21.8	15.9	-23.3	-18.1
2553	46.7	35.4	37.4	45.0	35.6	10.0	13.7	16.0	5.5	-1.6	2.7	8.2	22.2	19.2
2554	3.2	5.1	2.4	-2.9	-7.6	3.7	5.9	-0.2	2.3	0.3	-2.8	-0.0	1.1	0.1
2555	-5.1	6.9	4.4	1.8	5.5	16.1	-1.1	-3.1	0.9	-3.6				2.1

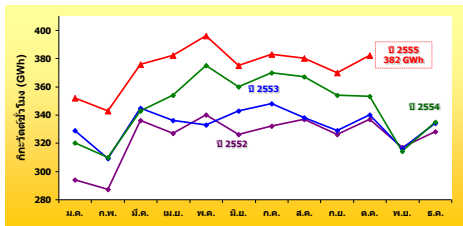
การใช้ไฟฟ้าอุตสาหกรรมการผลิตอาหาร ปี 2552-2555 (ด.ค.)



ปี	อัตราการขยายตัว (%)													
	ม.ค.	ก.พ.	มี.ค.	เม.ย.	พ.ค.	มิ.ย.	ก.ค.	ส.ค.	ก.ย.	ต.ค.	พ.ย.	ธ.ค.		
2552	-8.2	-8.7	1.9	2.3	6.4	7.0	2.4	7.3	4.3	7.2	13.9	16.5	3.1	5.0
2553	13.3	7.3	9.9	4.3	-0.6	-2.9	-0.1	-4.0	1.2	2.8	5.2	7.9	2.9	3.5
2554	4.6	2.4	1.7	4.4	11.3	13.8	12.0	17.2	12.5	3.4	3.6	2.6	8.3	7.4
2555	6.9	18.3	11.5	11.4	12.3	8.1	5.9	-0.4	3.8	11.4				8.7

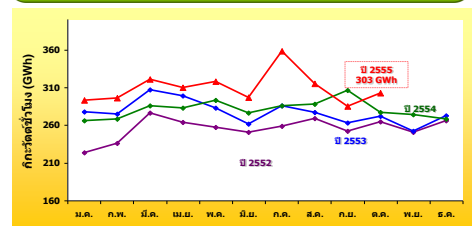
- **การใช้ไฟฟ้าภาคธุรกิจ** ในช่วง 10 เดือนแรกของปี 2555 เกือบทุกภาคเศรษฐกิจมีการใช้ไฟฟ้าเฉลี่ยในระดับสูงกว่าปี 2554 โดย**ห้างสรรพสินค้า**มีการใช้ไฟเพิ่มขึ้นจากช่วงเดียวกันของปีก่อนร้อยละ 8.1 และเพิ่มขึ้นจากเดือนก่อนหน้าร้อยละ 3.4 **ธุรกิจกลุ่มโรงแรม** มีการใช้ไฟฟ้าเพิ่มขึ้นจากเดือนเดียวกันของปีก่อนร้อยละ 9.3 และเพิ่มขึ้นจากเดือนก่อนหน้าร้อยละ 6.4 เนื่องจากในเดือนตุลาคม 2555 มีจำนวนนักท่องเที่ยวต่างประเทศเดินทางเข้าประเทศไทยจำนวนทั้งสิ้น 1.7 ล้านคน ขยายตัวถึงร้อยละ 20.5 เมื่อเทียบกับช่วงเดียวกันของปีก่อน **ร้านขายปลีก** ใช้ไฟเพิ่มขึ้นจากเดือนเดียวกันของปีก่อนร้อยละ 14.9 และเพิ่มขึ้นจากเดือนก่อนหน้าร้อยละ 4.7 ในขณะที่**การใช้ไฟฟ้าในภาคธุรกิจการก่อสร้าง** มีการใช้ไฟเพิ่มขึ้นจากช่วงเดียวกันของปีก่อนร้อยละ 17.7 และเพิ่มขึ้นจากเดือนก่อนหน้าร้อยละ 1.7 **ด้านธุรกิจพาร์ทเมนท์และเกสต์เฮาส์** มีการใช้ไฟฟ้าเพิ่มมากขึ้นจากช่วงเดียวกันของปีก่อนร้อยละ 14.7 และเพิ่มขึ้นจากเดือนก่อนหน้าร้อยละ 4.3

การใช้ไฟฟ้าห้างสรรพสินค้า ปี 2552-2555 (ค.ค.)



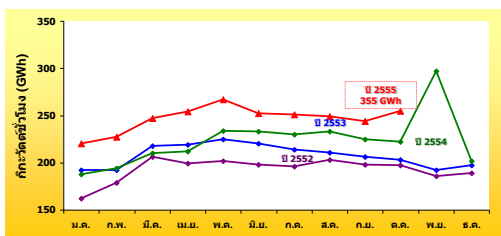
ปี	อัตราการขยายตัว (%)													
	ม.ค.	ก.พ.	มี.ค.	เม.ย.	พ.ค.	มิ.ย.	ก.ค.	ส.ค.	ก.ย.	ต.ค.	พ.ย.	ธ.ค.		
2552	-0.7	1.4	4.5	2.0	3.7	2.3	2.3	-1.1	3.5	3.3	6.9	10.5	2.1	3.2
2553	11.9	7.7	2.5	2.6	-2.0	5.2	4.9	0.1	0.9	0.8	-0.4	1.6	3.3	2.8
2554	-2.7	0.2	-0.6	5.3	12.7	5.1	6.3	8.6	7.6	3.8	-0.7	0.2	4.7	3.9
2555	10.1	10.8	9.9	7.9	5.7	4.1	3.4	3.7	4.5	8.1				6.7

การใช้ไฟฟ้าธุรกิจกลุ่มโรงแรม ปี 2552-2555 (ค.ค.)



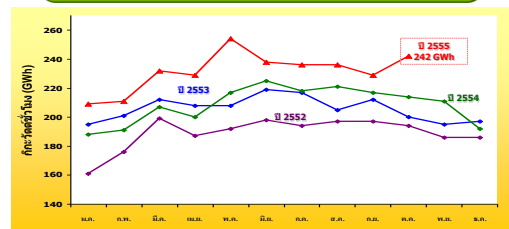
ปี	อัตราการขยายตัว (%)													
	ม.ค.	ก.พ.	มี.ค.	เม.ย.	พ.ค.	มิ.ย.	ก.ค.	ส.ค.	ก.ย.	ต.ค.	พ.ย.	ธ.ค.		
2552	-8.4	-0.4	2.3	-0.6	-1.1	2.8	0.3	3.3	8.3	5.4	9.1	22.9	1.2	3.4
2553	24.1	16.1	11.2	13.1	10.2	4.5	10.1	3.0	4.6	2.7	0.6	2.7	9.7	8.4
2554	-4.3	-2.3	-6.8	-5.4	3.6	5.2	0.3	3.8	16.2	2.0	8.7	-1.7	1.0	1.4
2555	10.2	10.3	12.2	9.8	8.4	7.7	25.1	9.3	-6.9	9.3				9.4

การใช้ไฟฟ้าร้านขายปลีก ปี 2552-2555 (ค.ค.)



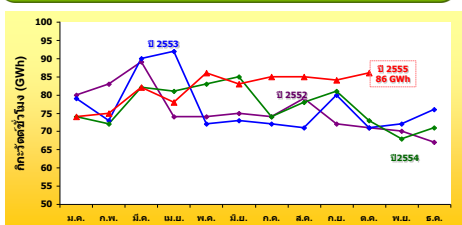
ปี	อัตราการขยายตัว (%)													
	ม.ค.	ก.พ.	มี.ค.	เม.ย.	พ.ค.	มิ.ย.	ก.ค.	ส.ค.	ก.ย.	ต.ค.	พ.ย.	ธ.ค.		
2552	-10.1	-0.3	5.2	-0.6	1.0	0.3	-1.0	0.4	1.3	-0.9	3.5	12.5	-0.4	0.8
2553	17.9	7.1	5.5	9.7	11.4	11.2	9.0	3.5	4.0	3.1	2.9	4.4	8.1	7.3
2554	-1.9	1.1	-3.7	-2.9	4.2	5.7	7.5	10.4	9.1	9.4	54.9	2.4	3.9	7.7
2555	16.9	16.9	17.9	19.7	14.1	8.5	9.0	7.1	8.3	14.9				13.1

การใช้ไฟฟ้าอสังหาริมทรัพย์ ปี 2552-2555 (ค.ค.)



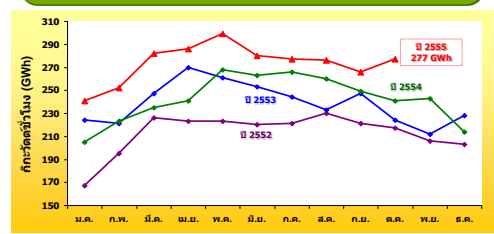
ปี	อัตราการขยายตัว (%)													
	ม.ค.	ก.พ.	มี.ค.	เม.ย.	พ.ค.	มิ.ย.	ก.ค.	ส.ค.	ก.ย.	ต.ค.	พ.ย.	ธ.ค.		
2552	-8.2	2.7	6.5	0.0	1.2	2.2	0.6	1.5	2.7	-1.8	3.6	11.8	0.8	1.8
2553	21.2	14.4	6.4	11.2	8.1	10.9	12.1	3.7	7.2	2.9	4.9	5.8	9.5	8.9
2554	-3.4	-4.8	-2.0	-3.8	4.7	2.6	0.2	7.8	2.7	7.1	8.0	-2.3	1.1	1.4
2555	11.3	10.4	11.7	14.4	17.0	5.7	8.5	7.2	5.2	12.7				10.3

การใช้ไฟฟ้าการก่อสร้าง ปี 2552-2555 (ค.ค.)



ปี	อัตราการขยายตัว (%)													
	ม.ค.	ก.พ.	มี.ค.	เม.ย.	พ.ค.	มิ.ย.	ก.ค.	ส.ค.	ก.ย.	ต.ค.	พ.ย.	ธ.ค.		
2552	-12.4	-11.4	-14.4	-25.3	-24.0	-25.0	-26.7	-19.9	-23.5	-25.0	-21.9	-17.0	-20.8	-20.6
2553	-2.3	-12.1	0.6	24.4	-3.0	-3.3	-1.1	-10.4	10.7	0.6	2.7	12.9	0.1	1.2
2554	-6.1	-0.4	-9.0	-11.4	14.5	16.5	2.7	9.7	1.4	2.5	-5.0	-6.9	1.3	0.2
2555	-0.3	3.5	0.0	-3.9	4.2	-1.8	14.2	9.0	4.5	17.7				4.5

การใช้ไฟฟ้าพาร์ทเมนท์และเกสต์เฮาส์ ปี 2552-2555 (ค.ค.)



ปี	อัตราการขยายตัว (%)													
	ม.ค.	ก.พ.	มี.ค.	เม.ย.	พ.ค.	มิ.ย.	ก.ค.	ส.ค.	ก.ย.	ต.ค.	พ.ย.	ธ.ค.		
2552	-8.7	8.7	8.0	5.5	3.8	6.6	5.1	6.9	8.6	0.2	3.8	20.5	4.6	5.6
2553	34.5	13.2	9.4	20.8	17.1	14.8	10.1	1.0	11.9	3.2	2.9	12.0	13.0	12.1
2554	-8.4	1.0	-5.0	-10.8	2.7	4.0	9.1	11.6	0.8	7.6	14.6	-5.9	1.1	1.6
2555	17.3	13.1	20.0	18.9	11.5	6.5	4.0	6.1	6.4	14.7				11.5