

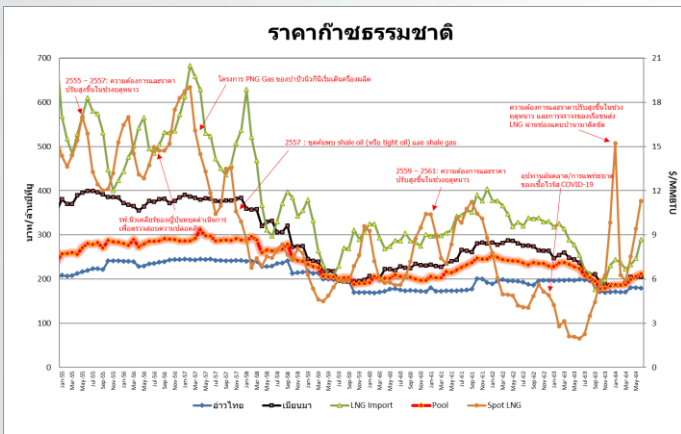


## สถานการณ์ราคาก๊าซธรรมชาติ (NG)

บาท/MMBTU	พฤษภาคม	มิถุนายน	เปลี่ยนแปลง
Gulf Gas	180.4273	179.7988	↓ 0.6285
Myanmar Gas	204.2356	205.1491	↑ 0.9135
LNG	247.0780	289.2198	↑ 42.1418
<b>Pool Gas</b>	<b>206.0231</b>	<b>211.3568</b>	<b>↑ 5.3337</b>
Spot LNG (\$/MMBTU)	10.0321	11.9900	↑ 1.9579

ราคาก๊าซธรรมชาติ (Pool) เดือนมิถุนายน 2564 ปรับตัวเพิ่มขึ้นจากเดือนก่อน 5.3337 บาท/ล้านบีทียู มาอยู่ที่ระดับ 211.3568 บาท/ล้านบีทียู ตามราคา Spot LNG และราคา LNG สัญญาระยะยาวที่ปรับราคาสูงขึ้นโดยสะท้อนราคาน้ำมันช่วงที่ผ่านมา

ราคา Spot LNG เฉลี่ยเดือนมิถุนายน 2564 ปรับตัวเพิ่มขึ้นจากเดือนก่อน 1.9579 เหรียญสหรัฐฯ/ล้านบีทียู มาอยู่ที่ระดับ 11.9900 เหรียญสหรัฐฯ/ล้านบีทียู จากประเทศในแถบเอเชียเหนือจัดหา Spot LNG เพิ่มเติมเพื่อสำรองใช้ในฤดูร้อน รวมทั้งปริมาณอุปทานเที่ยวเรือ LNG ลดลง



## สถานการณ์ราคา Spot LNG

ราคา Spot LNG เฉลี่ยในสัปดาห์นี้ปรับตัวเพิ่มขึ้นจากสัปดาห์ก่อน 0.918 เหรียญสหรัฐฯ/ล้านบีทียู มาอยู่ที่ระดับ 14.408 เหรียญสหรัฐฯ/ล้านบีทียู จากผู้ซื้อรายใหญ่จากประเทศจีน อินเดีย ปากีสถาน ความต้องการซื้อ Spot LNG เพิ่มขึ้นอย่างต่อเนื่องเพื่อสำรองใช้ในฤดูร้อน และตลาดมีแนวโน้มตึงตัวมากขึ้นจากการส่งออกเที่ยวเรือที่ลดลงจากโครงการ Sabine Pass LNG โครงการ Corpus Christi LNG ประเทศสหรัฐฯ และโครงการในประเทศ ตรินิแดดและโตเบโก นอกจากนี้ การสัญจรของเรือขนส่ง LNG ผ่านช่องแคบปานามาประสบปัญหาติดขัด ส่งผลให้เรือ LNG เดินทางจากโครงการผลิตในสหรัฐฯ มาฝั่งแถบเอเชียเหนือลดลง

ทั้งนี้ จากราคา Spot LNG ที่ปรับสูงขึ้นอย่างมีนัยสำคัญ ส่งผลให้หลายประเทศในทวีปยุโรปเริ่มสนใจใช้แผน Energy mix เพื่อผลิตไฟฟ้าโดย Low Sulfur Fuel Oil (LSFO) ซึ่งมีปริมาณ Sulfur ผสมอยู่ไม่เกิน 1% ถือเป็นตัวเลือกอันดับต้นที่จะถูกใช้ทดแทน LNG ในสภาวะที่ LNG มีราคาสูงหรือตลาดตึงตัว

## ราคาก๊าซ NGV

- **ปัจจุบันราคาขายปลีกก๊าซ NGV** (สถานีภายในรัศมี 50 กม. จากสถานีแม่) ตั้งแต่วันที่ 16 กรกฎาคม 2564 – 15 สิงหาคม 2564



รถยนต์ส่วนบุคคล  
**14.55 บาท/กก.**



รถโดยสารสาธารณะ:  
**14.55 บาท/กก.**



สำหรับสถานีลูกที่อยู่ไกลจากสถานีแม่มากที่สุด (ไม่รวมภาษี อบจ.) **18.55 บาท/กก.**

- ณ วันที่ 31 พฤษภาคม 2564 ปริมาณการจำหน่ายก๊าซ NGV อยู่ที่ 3,148 ตันต่อวัน (หรือประมาณ 133.38 ล้านลูกบาศก์ฟุตต่อวัน) และมีสถานีบริการ NGV สะสมจำนวน 511 สถานี ทั้งนี้ มีสถานีบริการที่ยังเปิดให้บริการทั้งหมด 405 สถานี แบ่งเป็น สถานีแม่ 19 สถานี สถานีลูกและสถานีแนวท่อ 386 สถานี