



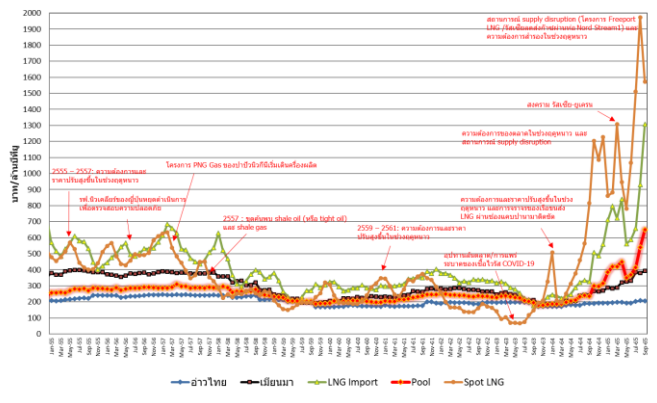
สถานการณ์ราคาก๊าซธรรมชาติ (NG)

บาท/MMBTU	สิงหาคม	กันยายน	เปลี่ยนแปลง
Gulf Gas	207.2642	206.1688	↓ 1.0954
Myanmar Gas	380.0840	392.2662	↑ 12.1822
LNG	931.4271	1,307.2283	↑ 375.8012
Pool Gas	539.0905	648.8449	↑ 109.7544
Spot LNG (\$/MMBTU)	55.1969	42.4406	↓ 12.7563

ราคาก๊าซธรรมชาติ (Pool) เดือนกันยายน 2565 ปรับตัวเพิ่มขึ้น 109.7544 บาท/ล้านบีทียู มาอยู่ที่ระดับ 648.8449 บาท/ล้านบีทียู จากการนำเข้า LNG ที่มีราคาสูง และค่าเงินบาทที่อ่อนค่าลง

ราคา Spot LNG เฉลี่ยเดือนกันยายน 2565 ปรับตัวลดลงจากเดือนก่อน 12.7563 เหรียญสหรัฐฯ/ล้านบีทียู มาอยู่ที่ระดับ 42.4406 เหรียญสหรัฐฯ/ล้านบีทียู จากความต้องการซื้อในแถบเอเชียลดลง เนื่องจากปริมาณสำรอง LNG อยู่ในระดับสูง และมาตรการใช้เชื้อเพลิงอื่นทดแทน LNG เพื่อบริหารจัดการต้นทุนพลังงาน

เปรียบเทียบราคาก๊าซธรรมชาติเฉลี่ยรายเดือน



สถานการณ์ราคา Spot LNG

ราคา Spot LNG เฉลี่ยในสัปดาห์นี้ ปรับตัวเพิ่มขึ้นจากสัปดาห์ก่อน 1.299 เหรียญสหรัฐฯ/ล้านบีทียู มาอยู่ที่ระดับ 25.530 เหรียญสหรัฐฯ/ล้านบีทียู เนื่องจากปัจจัยสำคัญต่างๆ ดังนี้

(+) ปรับเพิ่มตามราคาก๊าซธรรมชาติของยุโรป เนื่องจากสภาพอากาศในยุโรปเริ่มหนาวเย็นขึ้น ส่งผลให้เริ่มมีความต้องการใช้ก๊าซธรรมชาติเพิ่มขึ้น และปริมาณสำรองก๊าซธรรมชาติเริ่มลดลงเล็กน้อย

(+) โครงการ Freeport LNG ของประเทศสหรัฐอเมริกา ที่เกิดเหตุระเบิดและเพลิงไหม้ ทำให้ต้องหยุดผลิตไปตั้งแต่มิถุนายน 2565 ที่ผ่านมา อาจกลับมาดำเนินการได้ช้ากว่ากำหนดการเดิมในสิ้นปีนี้

(-) พยากรณ์อากาศประเทศญี่ปุ่น คาดว่าสภาพอากาศจะอบอุ่นกว่าปกติทั่วทั้งประเทศไปจนถึงต้นเดือนธันวาคม 2565 (ความเป็นไปได้ร้อยละ 50 - 80) รวมถึงสถานการณ์ปริมาณ LNG คงคลังที่ยังคงอยู่ในระดับสูง อาจทำให้ราคายังคงทรงตัวอยู่ในระดับไม่เกินกว่า 30 เหรียญสหรัฐฯ/ล้านบีทียู

ราคาก๊าซ NGV

● ปัจจุบันราคาขายปลีกก๊าซ NGV (สถานีภายในรัศมี 50 กม. จากสถานีแม่)

ตั้งแต่วันที่ 16 พฤศจิกายน - 15 ธันวาคม 2565



รถยนต์ส่วนบุคคล
16.59 บาท/กก.



รถแท็กซี่
13.62* บาท/กก.



สำหรับสถานีลูกที่อยู่ไกลจากสถานีแม่มากที่สุด (ไม่รวมภาษี อบจ.) 20.59 บาท/กก.

- ณ วันที่ 30 กันยายน 2565 ปริมาณการจำหน่ายก๊าซ NGV อยู่ที่ 3,393 ตันต่อวัน (หรือประมาณ 141.67 ล้านลูกบาศก์ฟุตต่อวัน) และมีสถานีบริการ NGV สะสมจำนวน 511 สถานี ทั้งนี้ มีสถานีบริการที่ยังเปิดให้บริการทั้งหมด 360 สถานี แบ่งเป็น สถานีแม่ 18 สถานี สถานีลูกและสถานีแนวท่อ 342 สถานี

* ปตท. บรรเทาความเดือดร้อนและภาระค่าใช้จ่ายของผู้ใช้ NGV ในช่วงสถานการณ์การแพร่ระบาดของโควิด-19 สำหรับผู้ขับขี่รถแท็กซี่สาธารณะ ในเขตกรุงเทพฯ และปริมณฑล จนถึงวันที่ 15 ธันวาคม 2565

