

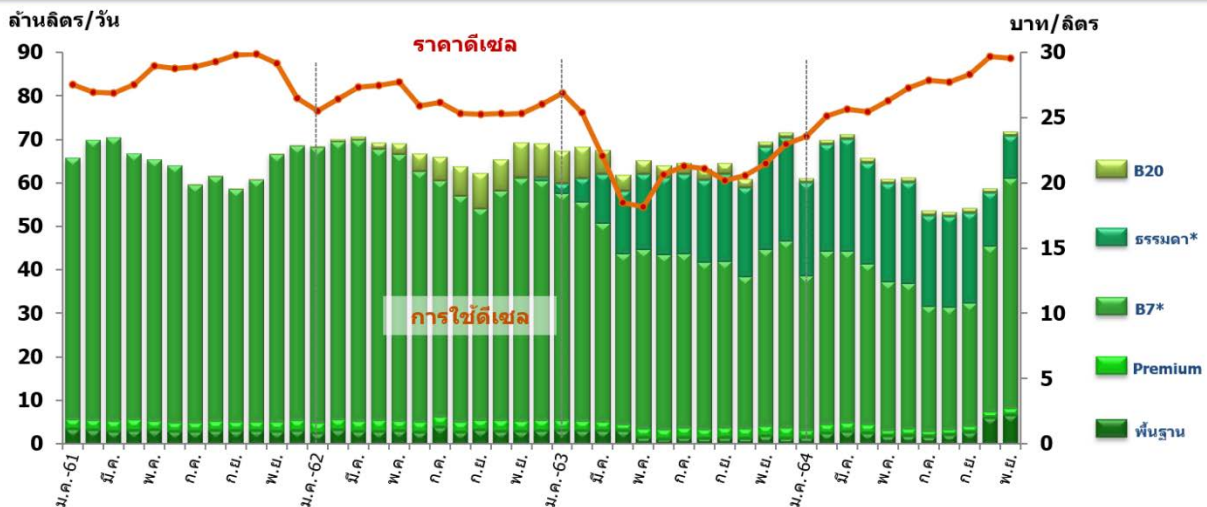
## สถานการณ์การใช้น้ำมันและไฟฟ้าของไทย ในช่วง 11 เดือนแรกของปี 2564

● **การใช้น้ำมันกลุ่มดีเซล** ในช่วง 11 เดือนแรกของปี 2564 เฉลี่ยอยู่ที่ 61.85 ล้านลิตรต่อวัน ลดลง 5.3% เมื่อเทียบกับช่วงเดียวกันของปีก่อน โดยราคาเฉลี่ยอยู่ที่ 26.35 บาทต่อลิตร สำหรับปัจจัยที่ส่งผลกระทบต่อการใช้ น้ำมันกลุ่มดีเซลนี้ ยังคงมาจากการแพร่ระบาดของโรคติดเชื้อไวรัสโคโรนา 2019 (โควิด-19) รวมทั้งการที่ประเทศไทยเริ่มเปิดประเทศตั้งแต่วันที่ 1 พฤศจิกายน 2564 เป็นต้นมา ทำให้การใช้น้ำมันกลุ่มดีเซลในเดือนนี้เพิ่มสูงขึ้นกว่าเดือนก่อนหน้า

ในส่วนของ การใช้น้ำมันกลุ่มดีเซลส่วนใหญ่นั้น 58% เป็นการใช้น้ำมันดีเซล B7 ซึ่งมีการใช้เฉลี่ยอยู่ที่ 35.89 ล้านลิตรต่อวัน ลดลง 14.5% เมื่อเทียบกับช่วงเดียวกันของปีก่อน โดยมีราคาเฉลี่ยอยู่ที่ 27.99 บาทต่อลิตร สำหรับดีเซลหมุนเร็วธรรมดา (B10) ซึ่งมีสัดส่วนการใช้รองลงมาอยู่ที่ 33% มีการใช้เพิ่มขึ้น 31.9% และมีราคาเฉลี่ยอยู่ที่ 25.45 บาทต่อลิตร

สำหรับดีเซล B20 มีการใช้เฉลี่ยอยู่ที่ 1.48 ล้านลิตรต่อวัน คิดเป็นสัดส่วน 2% ของการใช้น้ำมันดีเซลทั้งหมด โดยลดลง 71.6% จากปีก่อน ซึ่งเป็นผลจากราคาเฉลี่ยของดีเซล B20 ที่ไม่แตกต่างกับราคาเฉลี่ยของดีเซลหมุนเร็วธรรมดา (B10) จึงไม่เกิดแรงจูงใจด้านราคากับผู้บริโภค

## การใช้และราคาขายปลีกน้ำมันกลุ่มดีเซล



ชนิดน้ำมัน	ปริมาณการใช้ (ล้านลิตร/วัน)					2564 (ม.ค.-พ.ย.)		ราคาขายปลีก (บาท/ลิตร)				
	2560	2561	2562	2563	2564 (ม.ค.-พ.ย.)	growth (%) YoY	share (%)	2560	2561	2562	2563	2564 (ม.ค.-พ.ย.)
<b>กลุ่มดีเซล</b>	<b>63.78</b>	<b>64.71</b>	<b>67.44</b>	<b>65.46</b>	<b>61.85</b>	<b>-5.3</b>	<b>100</b>	<b>25.64</b>	<b>27.39</b>	<b>25.19</b>	<b>20.92</b>	<b>26.35</b>
B7*	60.06	61.17	57.58	41.76	35.89	-14.5	58	25.64	28.35	26.46	22.56	27.99
ธรรมดา* (B10)	0.00	0.00	0.09	16.22	20.51	31.9	33	-	-	24.60	19.71	25.45
B20	0.00	0.05	4.47	3.47	1.05	-71.6	2	-	25.59	21.96	19.34	25.25
พื้นฐาน	1.58	1.36	2.97	1.94	2.92	46.1	5	-	-	-	-	-
Premium	2.13	2.13	2.33	2.08	1.48	-28.6	2	-	-	30.36**	27.61**	33.64**

\*วันที่ 1 ต.ค.63 เปลี่ยนชื่อชนิดน้ำมันดีเซลจาก "ดีเซลหมุนเร็วธรรมดา" เปลี่ยนเป็น "ดีเซลB7" และ "ดีเซลB10" เปลี่ยนเป็น "ดีเซลหมุนเร็วธรรมดา"

\*น้ำมันดีเซลหมุนเร็วธรรมดา เริ่มจำหน่ายตั้งแต่เดือนมิถุนายน 2562

\*\*ราคาขายปลีกเฉพาะราคาเฉลี่ยของ น้ำมันดีเซลพรีเมียม

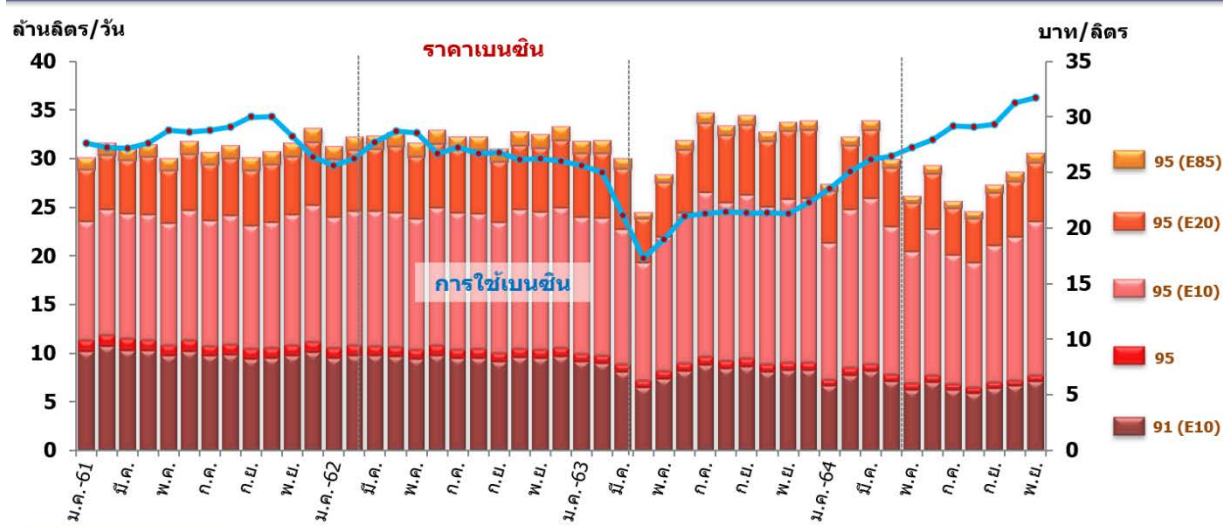
● **การใช้น้ำมันกลุ่มเบนซิน** ช่วง 11 เดือนแรก ของปี 2564 เฉลี่ยอยู่ที่ 28.59 ล้านลิตรต่อวัน ลดลง 9.6% เมื่อเทียบกับช่วงเดียวกันของปีก่อน โดยมีราคาขายปลีกเฉลี่ยอยู่ที่ 27.92 บาทต่อลิตร ซึ่งการใช้น้ำมันกลุ่มเบนซินในเดือนนี้ยังคงลดลงในทุกผลิตภัณฑ์ อย่างไรก็ตามจากการให้นักท่องเที่ยวต่างชาติที่ได้รับวัคซีนป้องกันโรคโควิด-19 ครบโดสแล้ว สามารถเข้าประเทศโดยไม่ต้องทำการกักตัว ตั้งแต่วันที่ 1 พฤศจิกายน 2564 เป็นต้นมา ได้ส่งผลให้ปริมาณการใช้น้ำมันกลุ่มเบนซินในเดือนนี้เพิ่มขึ้นมากกว่าเดือนก่อน

ในส่วนของ การใช้ น้ำมันกลุ่มเบนซิน พบว่า สัดส่วน 51% เป็นการใช้น้ำมันกลุ่มเบนซิน 95 (E10) โดยมีการใช้อยู่ที่ 14.67 ล้านลิตรต่อวัน ลดลง 3.3% เมื่อเทียบกับช่วงเดียวกันของปีก่อนและมีราคาขายปลีกเฉลี่ยอยู่ที่ 28.32 บาทต่อลิตร สำหรับแก๊สโซฮอล์ 91 (E10) ซึ่งมีสัดส่วนการใช้คิดเป็น 24% ของการใช้ น้ำมันกลุ่มเบนซินทั้งหมด มีการใช้ อยู่ที่ 6.82 ล้านลิตรต่อวัน ลดลง 17.2% และมีราคาขายปลีกเฉลี่ย อยู่ที่ 28.00 บาทต่อลิตร

จากการที่ราคาเฉลี่ยของแก๊สโซฮอล์ 95 (E10) และแก๊สโซฮอล์ 91 (E10) ในเดือนนี้ยังคงมีราคาแตกต่างกันเล็กน้อย จึงทำให้ผู้บริโภคยังคงเลือกใช้แก๊สโซฮอล์ 95 (E10) เช่นเดียวกับกับเดือนก่อนหน้า

ในส่วนของ การใช้ น้ำมันกลุ่มเบนซินชนิดอื่น พบว่า การใช้ น้ำมันเบนซิน 95 เฉลี่ยอยู่ที่ 0.66 ล้านลิตรต่อวัน ลดลง 17.6% มีราคาขายปลีกเฉลี่ย 35.71 บาทต่อลิตร การใช้ แก๊สโซฮอล์ 95 (E20) เฉลี่ยอยู่ที่ 5.69 ล้านลิตรต่อวัน ลดลง 12.6% มีราคาขายปลีกเฉลี่ย 26.70 บาทต่อลิตร และ การใช้ แก๊สโซฮอล์ 95 (E85) เฉลี่ยอยู่ที่ 0.76 ล้านลิตรต่อวัน ลดลง 16.6% มีราคาขายปลีกเฉลี่ย 21.94 บาทต่อลิตร

## การใช้และราคาขายปลีกน้ำมันกลุ่มเบนซิน



ชนิดน้ำมัน	ปริมาณการใช้ (ล้านลิตร/วัน)					2564 (ม.ค.-พ.ย.)		ราคาขายปลีกเฉลี่ย (บาท/ลิตร)				
	2560	2561	2562	2563	2564 (ม.ค.-พ.ย.)	growth (%) YoY	share (%)	2560	2561	2562	2563	2564 (ม.ค.-พ.ย.)
<b>กลุ่มเบนซิน</b>	<b>30.06</b>	<b>31.05</b>	<b>32.19</b>	<b>31.72</b>	<b>28.59</b>	<b>-9.6</b>	<b>100</b>	<b>26.66</b>	<b>28.31</b>	<b>26.91</b>	<b>21.53</b>	<b>27.92</b>
<b>เบนซิน 95</b>	<b>1.23</b>	<b>1.09</b>	<b>0.95</b>	<b>0.79</b>	<b>0.66</b>	<b>-17.6</b>	<b>2</b>	<b>34.54</b>	<b>36.32</b>	<b>35.33</b>	29.29	35.71
<b>แก๊สโซฮอล์</b>	<b>28.83</b>	<b>29.96</b>	<b>31.24</b>	<b>30.92</b>	<b>27.94</b>	<b>-9.4</b>	<b>98</b>	<b>26.33</b>	<b>28.02</b>	<b>26.65</b>	<b>21.33</b>	<b>27.74</b>
▪ 91 (E10)	10.64	9.97	9.55	8.21	6.82	-17.2	24	26.88	28.69	27.41	21.66	28.00
▪ 95 (E10)	11.92	12.98	13.88	15.27	14.67	-3.3	51	27.15	28.96	27.68	21.94	28.32
▪ 95 (E20)	5.21	5.81	6.52	6.54	5.69	-12.6	20	24.64	26.22	24.67	19.99	26.70
▪ 95 (E85)	1.05	1.20	1.29	0.90	0.76	-16.6	3	19.97	20.88	20.04	17.74	21.94

● **การใช้เชื้อเพลิงในภาคขนส่งทางบก** ในช่วง 11 เดือนแรกของปี 2564 การใช้เชื้ออยู่ที่ 22,153 พันตันเทียบเท่าน้ำมันดิบ ลดลง 7.7% เมื่อเทียบกับช่วงเดียวกันของปีก่อน สำหรับรายละเอียดของการใช้เชื้อเพลิงในภาคขนส่งทางบกแต่ละประเภท มีดังต่อไปนี้

- **น้ำมันกลุ่มดีเซล** มีสัดส่วนการใช้สูงที่สุด คิดเป็น 61% ของการใช้เชื้อเพลิงในภาคขนส่งทางบกทั้งหมด โดยในช่วง 11 เดือนแรกของปี 2564 การใช้น้ำมันกลุ่มดีเซลอยู่ที่ 13,425 พันตันเทียบเท่าน้ำมันดิบ (46.6 ล้านลิตรต่อวัน) ลดลง 5.3% เมื่อเทียบกับช่วงเดียวกันของปีก่อน ทั้งนี้ ณ สิ้นเดือนพฤศจิกายน 2564 มีรถดีเซลที่จดทะเบียนสะสมอยู่ที่ 12 ล้านคัน

- **น้ำมันกลุ่มเบนซิน** มีสัดส่วนการใช้คิดเป็น 32% ของการใช้เชื้อเพลิงในภาคขนส่งทางบกทั้งหมด ใน 11 เดือนแรกมีการใช้เชื้อที่ 7,116 พันตันเทียบเท่าน้ำมันดิบ (28.6 ล้านลิตรต่อวัน) ลดลง 9.6% เมื่อเทียบกับช่วงเดียวกันของปีก่อน ทั้งนี้ ณ สิ้นเดือนพฤศจิกายน 2564 มีรถเบนซินที่จดทะเบียนสะสมอยู่ที่ 29 ล้านคัน

- **NGV** มีสัดส่วนการใช้คิดเป็น 4% โดยมีการใช้เชื้อที่ 916 พันตันเทียบเท่าน้ำมันดิบ (1,037 พันตัน) ลดลง 19.8% เมื่อเทียบกับช่วงเดียวกันของปีก่อน และมีราคาขายปลีกเฉลี่ยอยู่ที่ 14.46 บาทต่อกิโลกรัม ทั้งนี้ ณ สิ้นเดือนพฤศจิกายน 2564 มีรถ NGV จดทะเบียนสะสมอยู่ที่ 3.5 แสนคัน โดยมีสัดส่วนรถที่ใช้ NGV ร่วมกับน้ำมันกลุ่มเบนซินถึง 78%

- **LPG** มีสัดส่วนการใช้คิดเป็น 3% โดยมีการใช้เชื้อที่ 696 พันตันเทียบเท่าน้ำมันดิบ (597 พันตัน) ลดลง 13.4% เมื่อเทียบกับช่วงเดียวกันของปีก่อน และมีราคาขายปลีกเฉลี่ยอยู่ที่ 18.87 บาทต่อกิโลกรัม (10.19 บาท/ลิตร) ทั้งนี้ ณ สิ้นเดือนพฤศจิกายน 2564 มีรถ LPG จดทะเบียนสะสมอยู่ที่ 6.5 แสนคัน โดย 97% เป็นรถที่ใช้ LPG ร่วมกับน้ำมันกลุ่มเบนซิน

- **ไฟฟ้า** มีการใช้เพิ่มขึ้น 782.5% เมื่อเทียบกับช่วงเดียวกันของปีก่อน ซึ่งสอดคล้องกับจำนวนยานยนต์ไฟฟ้าที่เพิ่มขึ้นอย่างต่อเนื่อง โดย ณ สิ้นเดือนพฤศจิกายน 2564 มีจำนวนยานยนต์ไฟฟ้าจดทะเบียนสะสมทั่วประเทศ (เฉพาะยานยนต์ไฟฟ้าแบตเตอรี่ หรือ BEV) อยู่ที่ 10,914 คัน และมีราคาขายปลีกไฟฟ้าเฉลี่ยอยู่ที่ 2.64 บาทต่อหน่วย (สำหรับแรงดันไฟฟ้าต่ำกว่า 22 KV)

## การใช้เชื้อเพลิงในภาคขนส่งทางบก

ชนิดเชื้อเพลิง	ปริมาณการใช้เชื้อเพลิงในภาคขนส่งทางบก							ราคาขายปลีกเฉลี่ย	จำนวนรถ*
	ktoe					2564 (ม.ค.-พ.ย.)			
	2560	2561	2562	2563	2564 (ม.ค.-พ.ย.)	growth (%) YoY	share (%)	2564 (ม.ค.-พ.ย.)	ณ สิ้นเดือน พ.ย. 64
กลุ่มเบนซิน (ล้านลิตร/วัน)	8,175 (30.1)	8,444 (31.0)	8,755 (32.2)	8,649 (31.7)	7,116 (28.6)	-9.6	32	27.92 บาท/ลิตร	29 ล้านคัน
กลุ่มดีเซล (ล้านลิตร/วัน)	13,618 (43.3)	13,960 (44.4)	14,758 (46.9)	15,571 (49.4)	13,425 (46.6)	-5.3	61	26.35 บาท/ลิตร	12 ล้านคัน
LPG (พันตัน)	1,539 (1,319)	1,366 (1,171)	1,194 (1,023)	879 (753)	696 (597)	-13.4	3	10.19 บาท/ลิตร 18.87 บาท/กก.	6.5 แสนคัน (97% เป็น LPG+เบนซิน)
NGV (พันตัน)	2,179 (2,464)	1,980 (2,226)	1,807 (1,966)	1,248 (1,413)	916 (1,037)	-19.8	4	14.46 บาท/กก.	3.5 แสนคัน (78% เป็น NGV+เบนซิน)
ไฟฟ้า (ล้านหน่วย)	-	0.0039 (0.0455)	0.0039 (0.0454)	0.0077 (0.0909)	0.0601 (0.7048)	782.5	0.01	2.64 บาท/หน่วย (สำหรับแรงดันไฟฟ้าต่ำกว่า 22 KV)**	10,914 คัน (ยานยนต์ไฟฟ้าแบตเตอรี่ : BEV)
รวม	25,512	25,750	26,514	26,347	22,153	-7.7	100		

\*จำนวนรถจดทะเบียนสะสม จากกรมการขนส่งทางบก  
\*\*ราคาขายปลีกเฉลี่ยสำหรับสถานีอัดประจุไฟฟ้า (นิตการประจวบและกรมการนโยบายพลังงานแห่งชาติ 19 มี.ค. 2563)

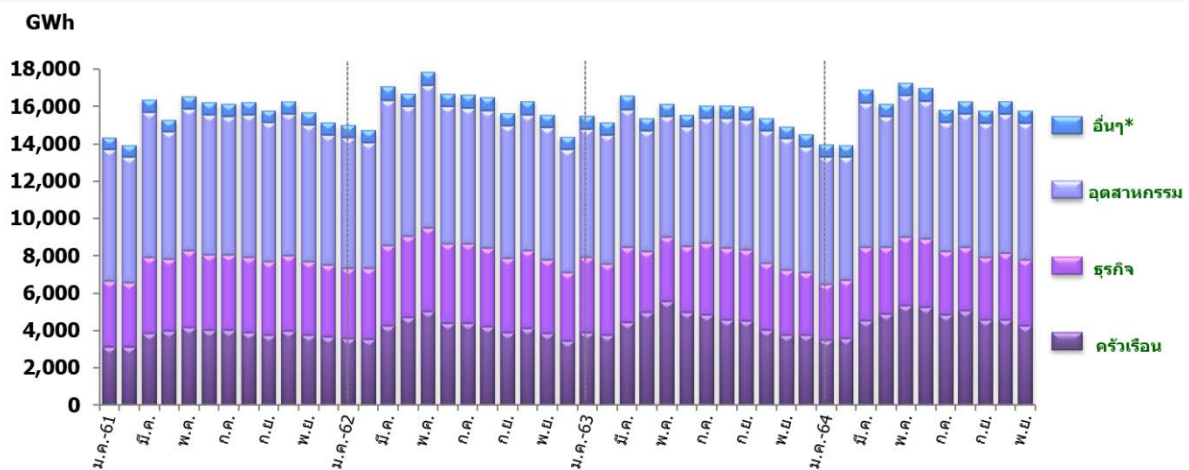
● **การใช้ไฟฟ้าในระบบ 3 การไฟฟ้า** ในช่วง 11 เดือนแรกของของปี 2564 มีการใช้ไฟฟ้ารวมทั้งสิ้น 175,719 GWh เพิ่มขึ้น 1.8% เมื่อเทียบกับช่วงเดียวกันของปีก่อน สำหรับรายละเอียดการใช้ไฟฟ้าในแต่ละสาขามีดังนี้

**สาขาอุตสาหกรรม** มีสัดส่วนการใช้ไฟฟ้า 45% ของการใช้ไฟฟ้าทั้งหมด มีการใช้อยู่ที่ 79,460 GWh เพิ่มขึ้น 5.4% เมื่อเทียบกับช่วงเดียวกันของปีก่อน โดยการใช้ไฟฟ้าของกลุ่มอุตสาหกรรมที่สำคัญ พบว่า อุตสาหกรรมยานยนต์ อุตสาหกรรมเหล็กและโลหะพื้นฐาน และอุตสาหกรรมอิเล็กทรอนิกส์ มีการใช้เพิ่มขึ้นมากที่สุด อยู่ที่ 18.3% 18.2% และ 9.1% ตามลำดับ

**สาขาธุรกิจ** มีสัดส่วนการใช้ไฟฟ้า 22% มีการใช้ อยู่ที่ 38,217 GWh ลดลง 5.8% เมื่อเทียบกับช่วงเดียวกันของปีก่อน โดยการใช้ไฟฟ้าของกลุ่มธุรกิจที่สำคัญ พบว่า ธุรกิจโรงแรม ธุรกิจภัตตาคารและไนต์คลับ และสถาบันการเงิน มีการใช้ลดลงมากที่สุด อยู่ที่ 19.1% 14.7% และ 10.0% ตามลำดับ

**สาขาครัวเรือน** มีสัดส่วนการใช้ไฟฟ้า 29% มีการใช้อยู่ที่ 50,519 GWh เพิ่มขึ้น 2.8% เมื่อเทียบกับช่วงเดียวกันของปีก่อน โดยปัจจัยที่ส่งผลกระทบต่อการใช้ไฟฟ้าในช่วง 11 เดือนแรกนี้ มาจากการผ่อนคลายมาตรการควบคุมฯ ของภาครัฐ รวมทั้งการเปิดประเทศต้อนรับนักท่องเที่ยว ตั้งแต่วันที่ 1 พฤศจิกายน 2564 เป็นต้นมา ส่งผลให้มีการใช้ไฟฟ้าในภาพรวมเพิ่มขึ้นเมื่อเทียบกับช่วงเดียวกันของปีก่อน

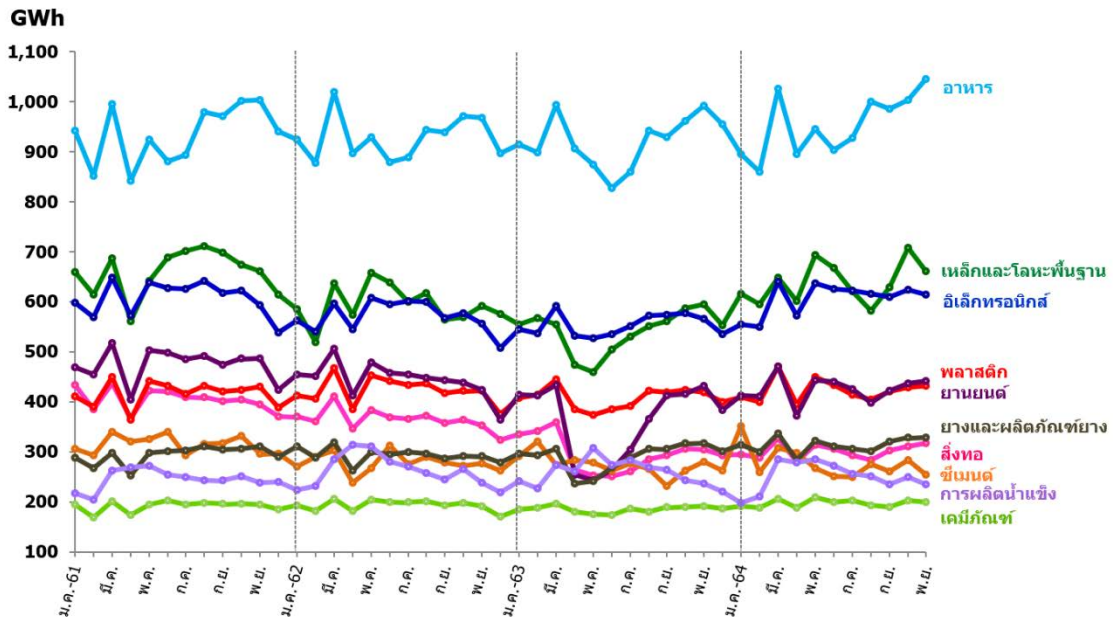
## การใช้ไฟฟ้า



สาขา	ปริมาณการใช้ไฟฟ้า (GWh)					2564 (ม.ค.-พ.ย.)	
	2560	2561	2562	2563	2564 (ม.ค.-พ.ย.)	growth (%) YoY	share (%)
ครัวเรือน	44,374	45,205	49,202	52,860	50,519	2.8	29
ธุรกิจ	45,100	46,764	49,128	43,950	38,217	-5.8	22
อุตสาหกรรม	87,772	87,829	86,104	82,158	79,460	5.4	45
อื่นๆ*	7,878	8,034	8,526	8,078	7,524	1.6	4
<b>รวม</b>	<b>185,124</b>	<b>187,832</b>	<b>192,960</b>	<b>187,047</b>	<b>175,719</b>	<b>1.8</b>	<b>100</b>

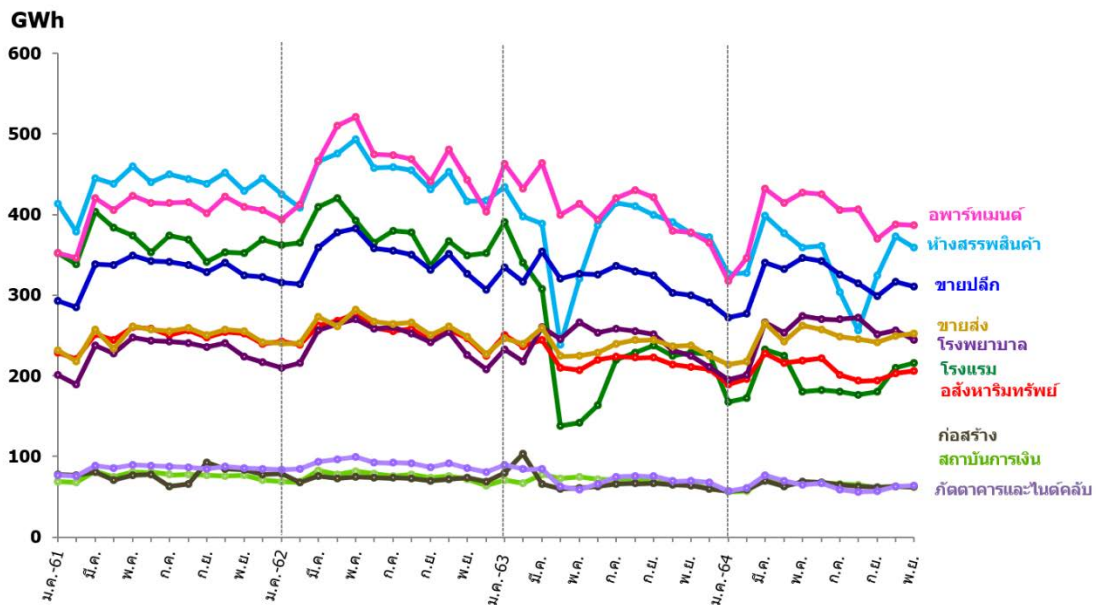
\*องค์กรไม่แสวงหากำไร ศูนย์เพื่อการเกษตร ไฟฟ้าครัว ไฟสาธารณะ EV Charging Station และอื่นๆ

## การใช้ไฟฟ้า (กลุ่มอุตสาหกรรมที่สำคัญ)



ปี 2564 (ม.ค.-พ.ย.)	อาหาร	เหล็กและโลหะพื้นฐาน	สิ่งทอ	อิเล็กทรอนิกส์	พลาสติก	ยานยนต์	ซีเมนต์	เคมีภัณฑ์	ยางและผลิตภัณฑ์ยาง	การผลิตน้ำแข็ง
Growth (%)	▲ 3.8	▲ 18.2	▲ 1.9	▲ 9.1	▲ 3.9	▲ 18.3	▲ 1.0	▲ 6.4	▲ 8.6	▼ 4.3

## การใช้ไฟฟ้า (กลุ่มธุรกิจที่สำคัญ)



ปี 2564 (ม.ค.-พ.ย.)	ห้างสรรพสินค้า	โรงแรม	อาหารตเมนต์และเกสต์เฮาส์	ขายปลีก	อสังหาริมทรัพย์	โรงพยาบาล/สถานบริการทางการแพทย์	ขายส่ง	สถาบันการเงิน	ก่อสร้าง	กักตุนและโมดัลลิบ
Growth (%)	▼ 9.5	▼ 19.1	▼ 6.0	▼ 2.6	▼ 7.9	▲ 2.1	▲ 2.7	▼ 10.0	▼ 8.0	▼ 14.7

ศูนย์เทคโนโลยีสารสนเทศและการสื่อสาร  
ข้อมูล ณ วันที่ 3 พ.ค. 2566