

สถานการณ์ราคาน้ำมันเชื้อเพลิง



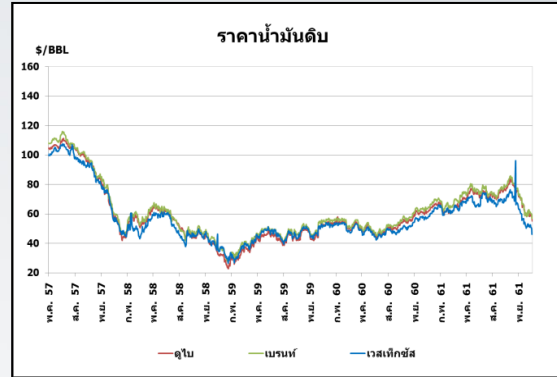
ราคาน้ำมันโลก

7 - 10 มกราคม 2562

ราคาน้ำมันดิบ

ราคาน้ำมันดิบดูไบและเวสต์เท็กซัส เฉลี่ยอยู่ที่ระดับ \$57.68 และ \$50.81 ต่อบาร์เรล ปรับตัวเพิ่มขึ้นจากสัปดาห์ที่แล้ว \$4.13 และ \$3.62 ต่อบาร์เรล ตามลำดับ

- การเจรจาการค้าระหว่างสหรัฐฯ และจีนที่สิ้นสุดลงเมื่อ 9 ม.ค. 62 มีทิศทางบวก โดยมีการระบุคำมั่นสัญญาของจีนที่จะซื้อสินค้าจำนวนมากจากสหรัฐฯ ทั้งสินค้าภาคการเกษตร ภาคพลังงาน และสินค้าในภาคการผลิตและการบริการ
- แรงหนุนจากการปรับลดกำลังการผลิตของผู้ผลิตทั้งในและนอกกลุ่มโอเปก โดย รอมว.พลังงานซาอุดีอาระเบียให้ความเชื่อมั่นว่าการปรับลดกำลังการผลิตจะสามารถทำให้ตลาดน้ำมันเข้าสู่ภาวะสมดุลได้ โดยซาอุฯ เผยว่าในเดือน ก.พ. 62 จะส่งออกน้ำมันดิบ 7.1 ล้านบาร์เรล/วัน ปรับลดลงจากเดือน ม.ค. 62 ที่ระดับ 7.2 ล้านบาร์เรล/วัน
- ปริมาณน้ำมันดิบคงคลัง ณ จุดส่งมอบคูซัย โอลกาโฮมา ปรับลดลงราว 565,000 บาร์เรล ระหว่างวันอังคารถึงศุกร์ของสัปดาห์ที่ผ่านมา



ราคากลางน้ำมันสำเร็จรูปตลาดภูมิภาคเอเชีย

น้ำมันเบนซิน

ราคาน้ำมันเบนซินออกเทน 95 และ 92 เฉลี่ยอยู่ที่ระดับ \$61.39 และ \$59.34 ต่อบาร์เรล ปรับตัวเพิ่มขึ้นจากสัปดาห์ที่แล้ว \$3.72 และ \$3.83 ต่อบาร์เรล ตามลำดับ

- อุปทานน้ำมันเบนซินมีแนวโน้มปรับตัวลดลง หลังจีนเตรียมลดการส่งออกในเดือน ม.ค. ลง
- ความต้องการที่คาดการณ์ว่าจะปรับตัวเพิ่มขึ้นก่อนเทศกาลตรุษจีน
- Platts รายงานปริมาณสำรอง Light Distillates เชิงพาณิชย์ใน UAE ที่ FOIZ สัปดาห์สิ้นสุด 31 ธ.ค. 61 ลดลง 0.21 ล้านบาร์เรล อยู่ที่ 9.67 ล้านบาร์เรล

น้ำมันดีเซล

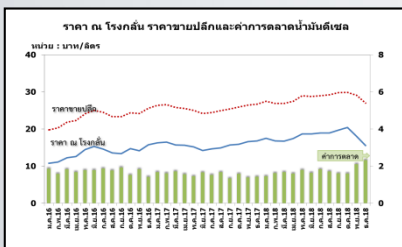
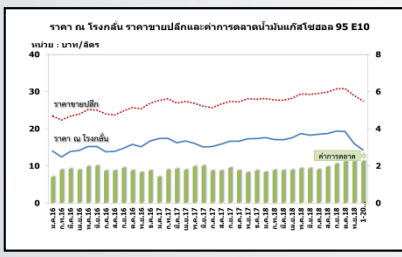
ราคาน้ำมันดีเซลหมุนเร็ว เฉลี่ยอยู่ที่ระดับ \$71.28 ต่อบาร์เรล ปรับตัวเพิ่มขึ้นจากสัปดาห์ที่แล้ว \$5.82 ต่อบาร์เรล

- โรงกลั่นในภูมิภาคเริ่มเข้าสู่ช่วงการปิดซ่อมบำรุงประจำปี โดยเฉพาะในอินเดีย ส่งผลให้ปริมาณการส่งออกน้ำมันดีเซลจากอินเดียปรับตัวลดลง
- Platts รายงานตลาดน้ำมันดีเซลในยุโรปปรับตัวเนื่องจากการส่งออกจากท่าเรือที่ทะเลดำมาสู่บริเวณเมดิเตอร์เรเนียนล่าช้า
- PJK รายงานปริมาณสำรอง Jet Fuel เชิงพาณิชย์ที่ ARA ในยุโรป ลดลง 0.18 ล้านบาร์เรล มาอยู่ที่ 4.34 ล้านบาร์เรล



ราคาขายปลีกน้ำมันเชื้อเพลิง (ณ วันที่ 11 มกราคม 2562)

หน่วย : บาท/ลิตร



ชนิด	BP		Shell		Esso		Caltex	
	ราคา	เปลี่ยนแปลง	ราคา	เปลี่ยนแปลง	ราคา	เปลี่ยนแปลง	ราคา	เปลี่ยนแปลง
เบนซินออกเทน 95	34.16	+1.00	-	-	-	-	34.61	+1.00
แก๊สโซฮอล์ 95 E10	26.75	+1.00	26.75	+1.00	26.75	+1.00	26.75	+1.00
แก๊สโซฮอล์ 95 E20	23.74	+1.00	23.74	+1.00	23.74	+1.00	23.74	+1.00
แก๊สโซฮอล์ 95 E85	19.54	+0.60	-	-	-	-	-	-
แก๊สโซฮอล์ 91	26.48	+1.00	26.48	+1.00	26.48	+1.00	26.48	+1.00
ดีเซลหมุนเร็ว	25.69	+0.90	25.69	+0.90	25.69	+0.90	25.69	+0.90
ดีเซลหมุนเร็ว B20	20.69	+0.90	-	-	-	-	-	-

ฐานะกองทุนน้ำมันเชื้อเพลิง

- ณ วันที่ 6 ม.ค. 62 กองทุนน้ำมันมีสินทรัพย์รวม 43,150 ล้านบาท หักหนี้กองทุน 12,787 ล้านบาท
- ฐานะกองทุนน้ำมันสุทธิ 30,363 ล้านบาท แยกเป็น
 - บัญชีน้ำมัน 35,056 ล้านบาท
 - บัญชี LPG -4,693 ล้านบาท

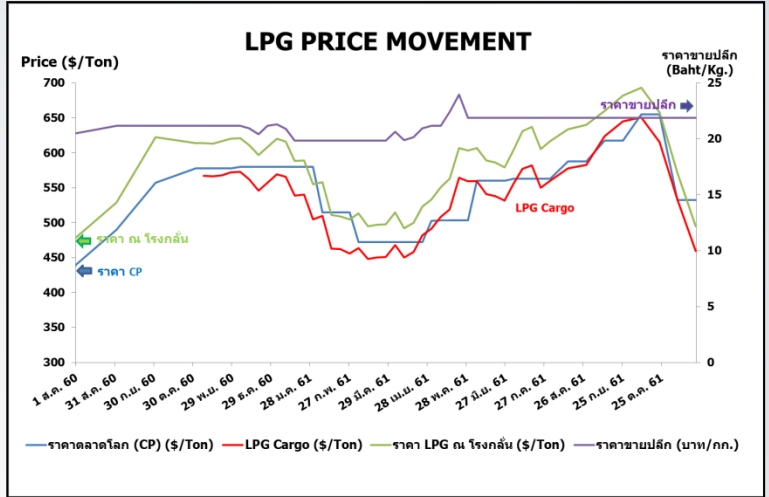
ค่าเงินบาทของไทยแข็งตัวขึ้นจากสัปดาห์ที่แล้ว 0.24 บาท/เหรียญสหรัฐฯ มาอยู่ที่ระดับเฉลี่ย 32.1461 บาท/เหรียญสหรัฐฯ ต้นทุนน้ำมันเบนซินเพิ่มขึ้น 0.67 บาท/ลิตร ในขณะที่ต้นทุนน้ำมันดีเซลเพิ่มขึ้น 1.08 บาท/ลิตร ทำให้ค่าการตลาดของน้ำมันเบนซิน น้ำมันแก๊สโซฮอล์ และน้ำมันดีเซล เฉลี่ยอยู่ที่ระดับ 1.78 บาท/ลิตร และค่าการกลั่นเฉลี่ยอยู่ที่ระดับ 1.15 บาท/ลิตร



ราคา LPG

สถานการณ์ราคาก๊าซ LPG ตลาดโลกในเดือน ธ.ค. 61 อยู่ที่ 430.00 เหรียญสหรัฐฯ/ตัน ลดลงจากเดือนก่อนหน้า 102.50 เหรียญสหรัฐฯ/ตัน เนื่องจาก

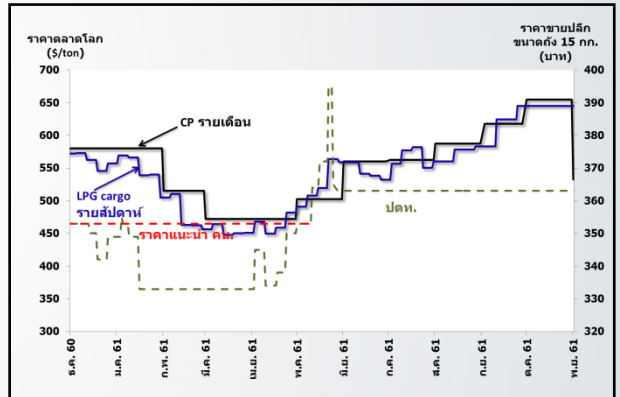
- ราคาน้ำมันที่ลดลงอย่างต่อเนื่อง
- อุปทาน LPG จากผู้ผลิตในตะวันออกกลางที่ยังคงอยู่ในระดับสูง ซึ่งสามารถชดเชยปริมาณการส่งออกจากอิหร่านที่ถูกรู้ว่าบาตรได้
- ความต้องการ LPG ถูกกดดันจากสภาพภูมิอากาศที่หนาวเย็นน้อยกว่าปกติในบริเวณที่มีความต้องการสูงอย่างเอเชียเหนือจากปรากฏการณ์เอลนีโญ
- สงครามการค้าระหว่างสหรัฐอเมริกาและจีนซึ่งส่งผลกระทบต่อภาวะเศรษฐกิจโลกและราคาน้ำมันเชื้อเพลิงโดยรวม
- เส้นทางการค้า LPG ของผู้บริโภครายใหญ่อย่างจีนที่ลดการนำเข้าจากสหรัฐฯ และหันมานำเข้าจากตะวันออกกลางแทน



โครงสร้างราคา LPG ในประเทศ

หน่วย : บาท/กก.

รายการ	23 ธ.ค. - 5 พ.ย. 61	6-19 พ.ย. 61	20 พ.ย. - 3 ธ.ค. 61	4-17 ธ.ค. 61	18-31 ธ.ค. 61	1-14 ม.ค. 62
ราคาตลาดโลก(LPG Cargo) \$/Ton	615	533	460	434	433	433
ราคา ณ โรงกลั่น \$/Ton	658	571	495	471	467	467
ราคา ณ โรงกลั่น บาท/กก.	21.6522	18.9443	16.4010	15.6291	15.3776	15.3776
ภาษีสรรพสามิตและเทศบาล	2.3870	2.3870	2.3870	2.3870	2.3870	2.3870
กองทุนน้ำมันฯ	-6.8597	-4.1518	-1.6085	-0.8366	-0.5851	-0.5851
ภาษีมูลค่าเพิ่ม	1.4303	1.4306	1.4306	1.4306	1.4306	1.4306
ค่าการตลาด	3.2566	3.2566	3.2566	3.2566	3.2566	3.2566
ราคาขายปลีก	21.87	21.87	21.87	21.87	21.87	21.87



* ตั้งแต่เดือน ม.ค. 60 เป็นต้นไป อัตราส่วนโทรเฟน : นิวเทน ที่ 50:50

** ตั้งแต่เดือน ม.ค. 60 เป็นต้นไปราคาก๊าซ LPG เปลี่ยนจากอ้างอิง Pool Price เป็น Import Parity

LPG Price 11 JAN 2019

	ปตท. PTT	ดับบลิวพี WP	ยูนิคแก๊ส UNIQUE Gas	สยามแก๊ส Siam Gas	ออร์คิดแก๊ส Orchid Gas	พี เอ พี PAP	เอ็น เอส แก๊ส NS Gas	ทาคูนิ TAKUNI	บิกแก๊ส BIG Gas	ไทยแก๊ส Thai Gas	แสงทอง Saengthong
ราคาก๊าซ LPG สถานีบริการ : บาท/ลิตร	13.08	13.48	13.53	13.11 - 13.65	13.13	13.13	14.28	13.78	13.5	13.08	13.01 - 14.33
ราคาก๊าซ LPG บรรจุกัง (ก๊าซหุงต้ม) : บาท											
- 4 กก. (kg.)	106 - 167	133 - 173	118-165	105-165	106-167	-	115-176	185	110-170	-	-
- 13.50 กก. (kg.)	-	327-363	-	-	-	-	-	-	-	-	-
- 15 กก. (kg.)	363	363	363	363	363	363	395	364	360-370	-	-
- 48 กก. (kg.)	1,082-1,263	1,066-1,291	1,085-1,271	1,085-1,271	1,086-1,267	-	1,188-1,369	1,154	1,000-1,200	-	-
มีผลบังคับใช้วันที่ (Effective Date)	12-Jun	30-May	12-Jun	12-Jun	28-May	28-May	22-May	11-Jul	29-May	2-Sep	29-May

หมายเหตุ - ราคาตั้งกล่าวรวมค่าขนส่งไปยังสถานที่ของผู้ซื้อ ซึ่งมีระยะทางขนส่งในรัศมีไม่เกิน 5 กิโลเมตร แต่ไม่รวมค่าบริการขนส่งขึ้นอาคารสูง

- ราคาขายปลีกมาตรฐาน ในเขต กทม. นนทบุรี ปทุมธานี และสมุทรปราการ, ออร์คิดแก๊ส เป็นราคา ณ เชียงใหม่