

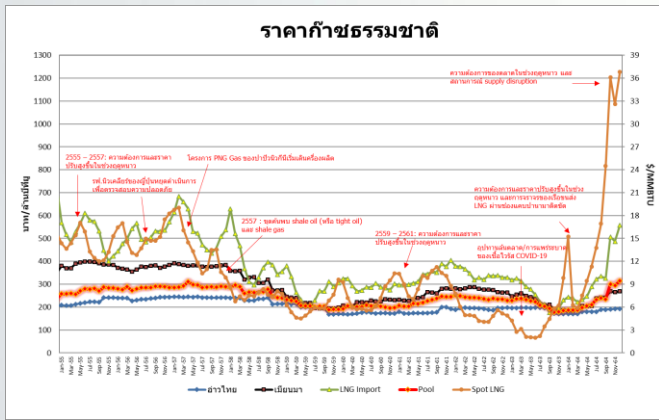


สถานการณ์ราคาก๊าซธรรมชาติ (NG)

บาท/MMBTU	พฤศจิกายน	ธันวาคม	เปลี่ยนแปลง
Gulf Gas	192.8495	192.9259	↑ 0.0764
Myanmar Gas	265.3586	269.1277	↑ 3.7691
LNG	486.3552	558.1634	↑ 71.8082
Pool Gas	295.4153	314.6485	↑ 19.2332
Spot LNG (\$/MMBTU)	32.8129	36.5825	↑ 3.7696

ราคาก๊าซธรรมชาติ (Pool) เดือนธันวาคม 2564 ปรับตัวเพิ่มขึ้นจากเดือนก่อน 19.2332 บาท/ล้านบีทียู มาอยู่ที่ระดับ 314.6485 บาท/ล้านบีทียู เนื่องจากการนำเข้า Spot LNG ที่มีราคาสูง ประกอบกับค่าเงินบาทที่อ่อนค่าลงจากเดือนก่อนหน้า

ราคา Spot LNG เฉลี่ยเดือนธันวาคม 2564 ปรับตัวเพิ่มขึ้นจากเดือนก่อน 3.7696 เหรียญสหรัฐฯ/ล้านบีทียู มาอยู่ที่ระดับ 36.5825 เหรียญสหรัฐฯ/ล้านบีทียู ตามราคาก๊าซ ภูมิภาคยุโรปที่ปรับตัวสูงขึ้นอย่างต่อเนื่อง



สถานการณ์ราคา Spot LNG

ราคา Spot LNG เฉลี่ยในสัปดาห์นี้ ปรับตัวลดลงจากสัปดาห์ก่อน 5.945 เหรียญสหรัฐฯ/ล้านบีทียู มาอยู่ที่ระดับ 20.613 เหรียญสหรัฐฯ/ล้านบีทียู จากบริษัทผู้ซื้อรายใหญ่ของประเทศจีนได้แก่ บริษัท Sinopec และ CNOOC ต่างออกประมูลขายเที่ยวเรือ Spot LNG โดยบริษัท Sinopec เสนอขาย Spot LNG กว่า 45 เที่ยวเรือ กำหนดส่งมอบภายในปี 2022 ในขณะที่บริษัท CNOOC เสนอขายเที่ยวเรือกำหนดส่งมอบระหว่างเดือนพฤษภาคมถึงเดือนตุลาคมในตลาดเช่นกัน ซึ่งจากปัจจัยดังกล่าวแสดงให้เห็นว่าประเทศจีนมีปริมาณสำรองเพียงพอต่อความต้องการ และความต้องการใช้ LNG มีอยู่อย่างจำกัดในภูมิภาคเอเชียขณะนี้

อย่างไรก็ตาม Ministry of Economy Trade and Industry ประเทศญี่ปุ่นเปิดเผยว่าปริมาณสำรอง LNG ของประเทศญี่ปุ่นปรับลดลง 6.9% ซึ่งเป็นระดับปริมาณสำรองที่ต่ำที่สุดนับตั้งแต่เดือนตุลาคม 2021 เนื่องจากสภาพอากาศที่มีความหนาวเย็นในสัปดาห์ที่ผ่านมา ประกอบกับความไม่แน่นอนของการส่งออกถ่านหินของประเทศอินโดนีเซีย ทั้งนี้คาดว่าผู้ซื้อ LNG จากประเทศญี่ปุ่นจะทยอยเข้าจัดหา Spot LNG จากตลาดเพื่อเพิ่มระดับปริมาณสำรองในประเทศ

ราคาก๊าซ NGV

- **ปัจจุบันราคาขายปลีกก๊าซ NGV** (สถานีภายในรัศมี 50 กม. จากสถานีแม่)

ตั้งแต่วันที่ 16 มกราคม 2565 - 15 กุมภาพันธ์ 2565



รถยนต์ส่วนบุคคล
15.59 บาท/กก.



รถแท็กซี่
13.62* บาท/กก.



สำหรับสถานีลูกที่อยู่ไกลจากสถานีแม่มากที่สุด (ไม่รวมภาษี อบจ.) 19.59 บาท/กก.

- ณ วันที่ 31 ธันวาคม 2564 ปริมาณการจำหน่ายก๊าซ NGV อยู่ที่ 3,287 ตันต่อวัน (หรือประมาณ 139.89 ล้านลูกบาศก์ฟุตต่อวัน) และมีสถานีบริการ NGV สะสมจำนวน 511 สถานี ทั้งนี้ มีสถานีบริการที่ยังเปิดให้บริการทั้งหมด 383 สถานี แบ่งเป็น สถานีแม่ 19 สถานี สถานีลูกและสถานีแนวท่อ 364 สถานี

* ปตท. บรรเทาผลกระทบจากโรคติดเชื้อโควิด-19 ภายใต้โครงการช่วยเหลือผู้ขับขี่รถแท็กซี่สาธารณะ ในเขตกรุงเทพฯ และปริมณฑล จนถึงวันที่ 15 มีนาคม 2565