

รายงานภาพรวมพลังงานรายเดือน

Monthly Energy Overview Report

สิงหาคม 2565
August 2022



รายงานภาพรวมพลังงาน

เดือนสิงหาคม
2565

“การจัดการพลังงานขั้นต้นในเดือนสิงหาคมในส่วนของการผลิตพลังงานขั้นต้นภายในประเทศมีการปรับตัวลดลง โดยเฉพาะการผลิตน้ำมันดิบมีอัตราลดลงมากที่สุดอยู่ที่ 20.3% ในขณะที่การนำเข้าพลังงานขั้นต้นมีอัตราเพิ่มมากขึ้น โดย LNG มีอัตราการนำเข้ามากที่สุดถึง 88.7% สำหรับการบริโภคพลังงานขั้นสุดท้ายเพิ่มขึ้นในเกือบทุกประเภทพลังงาน โดยเฉพาะน้ำมันสำเร็จรูปมีการใช้มากที่สุดอยู่ที่ 29.3% ซึ่งเป็นผลจากการใช้น้ำมันเครื่องบินที่มากขึ้นถึง 163.2% ในส่วนของการใช้ไฟฟ้าในเดือนนี้เพิ่มขึ้นในเกือบทุกภาคส่วน ยกเว้นในภาคครัวเรือนที่มีการใช้ลดลง สำหรับมูลค่าพลังงานพบว่า ราคาน้ำมันดิบและ LPG ปรับตัวลดลง ในขณะที่ราคา LNG ปรับตัวสูงขึ้นจากเดือนก่อน นอกจากนี้ในส่วนของ การปล่อย CO₂ ของประเทศไทยเพิ่มขึ้น 10.1% จากเกือบทุกสาขา ยกเว้นภาคการผลิตไฟฟ้าที่ปล่อย CO₂ ลดลง โดยในภาคขนส่งมีอัตราการปล่อย CO₂ เพิ่มขึ้นมากที่สุดอยู่ที่ 28.8%”

1. ภาพรวมพลังงาน

- การผลิตพลังงานเชิงพาณิชย์ขั้นต้น อยู่ที่ 657 พันบาร์เรลเทียบเท่าน้ำมันดิบต่อวัน ลดลง 17.0% จากการผลิตที่ลดลงเกือบทุกประเภท โดยในเดือนนี้การผลิตน้ำมันดิบลดลงมากที่สุดอยู่ที่ 20.3%
- การนำเข้า (สุทธิ) พลังงานขั้นต้น อยู่ที่ 1,622 พันบาร์เรลเทียบเท่าน้ำมันดิบต่อวัน เพิ่มขึ้น 8.1% จากการนำเข้า LNG ไฟฟ้า และน้ำมันดิบ ในขณะที่การนำเข้าผลิตภัณฑ์น้ำมันสำเร็จรูปคอนเดนเสท NG และถ่านหินลดลง
- การใช้พลังงานขั้นสุดท้าย อยู่ที่ 1,514 พันบาร์เรลเทียบเท่าน้ำมันดิบต่อวัน เพิ่มขึ้น 15.8% จากการใช้ที่เพิ่มขึ้นในเกือบทุกประเภทพลังงาน โดยเฉพาะน้ำมันสำเร็จรูปมีการใช้มากที่สุดอยู่ที่ 29.3% ซึ่งเป็นผลจากการใช้น้ำมันเครื่องบินที่มากขึ้นถึง 163.2%

2. มูลค่าและราคาพลังงาน

- มูลค่าการนำเข้าพลังงาน อยู่ที่ 209.9 พันล้านบาท เพิ่มขึ้น 81.7% โดยมูลค่าการนำเข้าพลังงานที่สำคัญเพิ่มขึ้นเกือบทุกประเภท ยกเว้นมูลค่าการนำเข้าผลิตภัณฑ์น้ำมันสำเร็จรูปที่ลดลง

- **มูลค่าการส่งออกพลังงาน** อยู่ที่ 28.3 พันล้านบาท เพิ่มขึ้น 7.5% จากมูลค่าการส่งออกน้ำมันดิบ ผลิตภัณฑ์น้ำมันสำเร็จรูป และไฟฟ้าที่เพิ่มขึ้น

- **มูลค่าการใช้พลังงานขั้นสุดท้าย** อยู่ที่ 216.5 พันล้านบาท เพิ่มขึ้น 38.8% จากการเพิ่มขึ้นของมูลค่าการใช้พลังงานขั้นสุดท้ายในทุกประเภทพลังงาน โดยเฉพาะถ่านหินและลิกไนต์มีมูลค่าการใช้เพิ่มขึ้นมากที่สุดอยู่ที่ 54.3%

● ราคาพลังงาน

- **ราคาน้ำมันดิบดูไบ** เดือนสิงหาคม เกลี่ยอยู่ที่ 97.85 US\$/BBL ปรับตัวลดลงเมื่อเทียบเดือนก่อน 107.24 US\$/BBL เนื่องจากปัญหาของเศรษฐกิจที่ชะลอตัวทำให้ความต้องการน้ำมันดิบลดลง อีกทั้งความต้องการน้ำมันในประเทศจีนที่ยังทรงตัวจากการใช้นโยบายปลอดโควิดก็เป็นอีกหนึ่งปัจจัยที่ส่งผลให้ราคาน้ำมันดิบปรับตัวลดลง

- **ราคาขายปลีกน้ำมันสำเร็จรูปในภูมิภาคอาเซียน**

- **ราคาขายปลีกน้ำมันเบนซินในภูมิภาคอาเซียน** ส่วนใหญ่ปรับตัวลดลง ยกเว้นประเทศไทยเมียนมาและประเทศไทยที่ปรับตัวสูงขึ้น โดยประเทศไทยปรับราคาเพิ่มขึ้นอยู่ที่ 37.95 บาท/ลิตร

- **ราคาขายปลีกน้ำมันดีเซลในภูมิภาคอาเซียน** ส่วนใหญ่ปรับตัวลดลง ยกเว้นประเทศไทยเมียนมาที่ราคาปรับตัวสูงขึ้น สำหรับราคาน้ำมันดีเซล

ในประเทศไทยมีราคาเท่ากับเดือนก่อนอยู่ที่ 34.94 บาท/ลิตร โดยปัจจัยที่ส่งผลให้ราคาน้ำมันในเดือนนี้เปลี่ยนแปลง ได้แก่ อัตราการขยายตัวในภาคอุตสาหกรรมของประเทศไทยที่ต่ำกว่าค่าคาดการณ์ของนักวิเคราะห์ อุปสงค์ด้านน้ำมันของประเทศจีนที่ได้รับผลกระทบจากการนโยบายปิดโควิดในกรุงปักกิ่ง การเพิ่มอัตราดอกเบี้ยของธนาคารกลางประเทศสหรัฐอเมริกาเพื่อลดอัตราเงินเฟ้อ และการรอฟผลการเจรจาข้อตกลงนิวเคลียร์ระหว่างประเทศสหรัฐอเมริกาและอิหร่าน รวมทั้งการประชุมของกลุ่มโอเปกพลัสที่จะจัดขึ้นในเดือนกันยายน 2565 ที่อาจมีมติปรับลดกำลังการผลิตน้ำมันในเดือนตุลาคม 2565 เพื่อพยุงราคาน้ำมันดิบ

3. น้ำมันดิบ และน้ำมันสำเร็จรูป

- **น้ำมันดิบ** การจัดหาน้ำมันดิบอยู่ที่ 1,006 พันบาร์เรลต่อวัน เพิ่มขึ้น 0.1% จากการนำเข้าน้ำมันดิบที่เพิ่มขึ้น ในขณะที่การผลิตภายในประเทศลดลง
- **น้ำมันสำเร็จรูป** การใช้น้ำมันสำเร็จรูปอยู่ที่ 134 ล้านลิตรต่อวัน เพิ่มขึ้น 29.7% จากปริมาณการใช้น้ำมันสำเร็จรูปทุกประเภท โดยการใช้ใช้น้ำมันเครื่องบินมีอัตราการใช้เพิ่มขึ้นมากที่สุดถึง 163.2% อันเป็นผลจากภาคการท่องเที่ยวที่ฟื้นตัว จากสถานการณ์การแพร่ระบาดของโรคติดเชื้อไวรัสโคโรนา 2019 (COVID-19) ทั้งในประเทศและต่างประเทศที่มีแนวโน้มดีขึ้น
- **LPG โพรเพน และบิวเทน** มีการใช้อยู่ที่ 592.3 พันตัน เพิ่มขึ้น 18.9% จากการใช้ที่เพิ่มขึ้นในเกือบทุกสาขา ยกเว้นการใช้เองในโรงกลั่นน้ำมัน โดยการใช้ LPG ในภาคขนส่งเพิ่มขึ้นมากที่สุดถึง 64.5% จากการที่ราคาน้ำมันขายปลีกในประเทศยังคงมีราคาที่สูง

4. ก๊าซธรรมชาติ

- **การจัดหาก๊าซธรรมชาติ** อยู่ที่ 4,160 ล้านลูกบาศก์ฟุตต่อวัน ลดลง 3.9% จากการผลิตภายในประเทศที่ลดลง ในขณะที่การนำเข้าเพิ่มมากขึ้น
- **การใช้ก๊าซธรรมชาติ** อยู่ที่ 4,037 ล้านลูกบาศก์ฟุตต่อวัน ลดลง 4.8% จากการใช้ที่ลดลงเกือบทุกภาคส่วน โดยในภาคโรงแยกก๊าซธรรมชาติมีการใช้ลดลงมากที่สุดถึง 19.8%

5. ถ่านหิน/ลิกไนต์

- **การจัดหาถ่านหิน/ลิกไนต์** อยู่ที่ 3,443 พันตัน ลดลง 2.9% จากปริมาณการนำเข้าที่ลดลง ในขณะที่การผลิตภายในประเทศเพิ่มขึ้น
- **การใช้ถ่านหิน/ลิกไนต์** อยู่ที่ 1,723 พันตัน เทียบเท่ากับน้ำมันดิบ เพิ่มขึ้น 1.0% จากการใช้ในภาคการผลิตไฟฟ้า ในขณะที่การใช้ในภาคอุตสาหกรรมลดลง

6. ไฟฟ้า

- **กำลังผลิตในระบบ 3 การไฟฟ้า** ณ สิ้นเดือนสิงหาคม 2565 อยู่ที่ 53,030 MW* โดยสัดส่วนกำลังการผลิตสูงสุดคือ กฟผ. 32% รองลงมาคือ IPP 30% SPP 18% นำเข้า/แลกเปลี่ยนไฟฟ้าจากต่างประเทศ 12% VSPP 8% และ กฟภ. และ พพ. 0.1%
- **การผลิตไฟฟ้า** อยู่ที่ 18,720 GWh* เพิ่มขึ้น 4.5% โดยยังคงมีสัดส่วนการผลิตไฟฟ้าจากก๊าซธรรมชาติมากที่สุดอยู่ที่ 47%
- **ความต้องการพลังไฟฟ้าสูงสุด (Peak) ความต้องการพลังไฟฟ้าสูงสุดในระบบ 3 การไฟฟ้า** เกิดขึ้นเมื่อวันที่ 28 เมษายน 2565 เวลา 14.30 น. อยู่ที่ระดับ 33,177 MW* เพิ่มขึ้น 6.9% เมื่อเทียบกับค่าความต้องการพลังไฟฟ้าสูงสุดในระบบ 3 การไฟฟ้าของปีก่อน
- **การใช้ไฟฟ้า** อยู่ที่ 17,276 GWh* เพิ่มขึ้น 6.1% จากการใช้ที่เพิ่มขึ้นในเกือบทุกภาคส่วน ยกเว้นในภาคครัวเรือนที่มีอัตราการใช้ไฟฟาลดลง 6.7% ทั้งนี้อัตราการใช้ไฟฟ้าในภาคธุรกิจเพิ่มขึ้นมากที่สุดอยู่ที่ 22.4%

7. การปล่อย CO₂ จากการใช้พลังงาน

การปล่อย CO₂ จากการใช้พลังงาน อยู่ที่ 21.7 ล้านตัน CO₂ เพิ่มขึ้น 10.1% จากการปล่อย CO₂ ที่เพิ่มขึ้นในเกือบทุกสาขา ยกเว้นภาคการผลิตไฟฟ้าที่ปล่อย CO₂ ลดลง โดยในภาคขนส่งมีอัตราการปล่อย CO₂ เพิ่มขึ้นมากที่สุดถึง 28.8%

หมายเหตุ: อัตราการเติบโต (Growth rate) เทียบกับเดือนเดียวกันของปีก่อน
* ไม่รวมข้อมูลของผู้ผลิตไฟฟ้าใช้เอง (IPS)

8. ดัชนีชี้วัดพลังงาน

ในช่วง เดือนสิงหาคม 2565

- อัตราส่วนการพึ่งพาตนเองในการจัดหาพลังงานขั้นต้น อยู่ที่ 46% ต่ำกว่าช่วงเดียวกันของปีที่ผ่านมา ซึ่งแสดงให้เห็นถึงการพึ่งพาตนเองที่ลดลงเมื่อเทียบกับช่วงเดือนเดียวกันของปีก่อน

- ปริมาณการผลิตไบโอดีเซล B100 อยู่ที่ 3.06 ล้านลิตร/วัน ลดลง 22.1% เมื่อเทียบกับเดือนเดียวกันของปีก่อน

- ปริมาณการผลิตเอทานอล อยู่ที่ 4.00 ล้านลิตร/วัน เพิ่มขึ้น 39.4% เมื่อเทียบกับเดือนเดียวกันของปีก่อน

- การปล่อย CO₂ ต่อการใช้พลังงาน อยู่ที่ 2.08 พันตัน CO₂/ktoe ทั้งนี้ไทยปล่อย CO₂ ต่อการใช้พลังงานต่ำกว่าค่าเฉลี่ยของสหภาพยุโรป และประเทศสหรัฐอเมริกา

ศูนย์เทคโนโลยีสารสนเทศและการสื่อสาร
ข้อมูล ณ วันที่ 25 ตุลาคม 2565





พลังงานขั้นต้น



พลังงานขั้นสุดท้าย



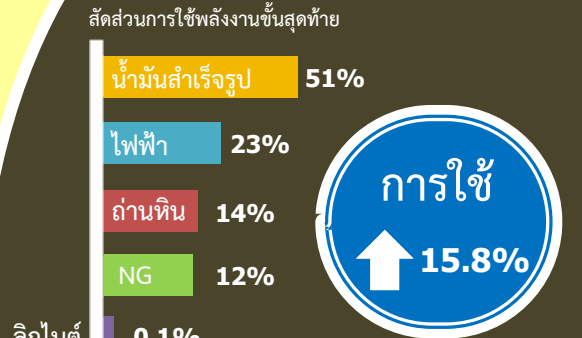
657 พันบาร์เรลต่อวัน*
การผลิตพลังงานขั้นต้นลดลงเกือบทุกประเภท โดย
น้ำมันดิบลดลงมากที่สุด (20.3%) รองลงมาคือ
ก๊าซธรรมชาติ (19.7%) ในขณะที่การผลิตไฟฟ้าจาก
พลังน้ำและลิกไนต์เพิ่มขึ้น 45% และ 0.5% ตามลำดับ



1,622 พันบาร์เรลต่อวัน*
การนำเข้าพลังงานขั้นต้นเพิ่มขึ้นจากการนำเข้า LNG (88.7%)
ไฟฟ้า (3.5%) และน้ำมันดิบ (2.2%) ในขณะที่การนำเข้า
ผลิตภัณฑ์น้ำมันสำเร็จรูป คอนเดนเสท NG และถ่านหิน
ลดลง 112.3% 57.1% 14.3% และ 4.7% ตามลำดับ



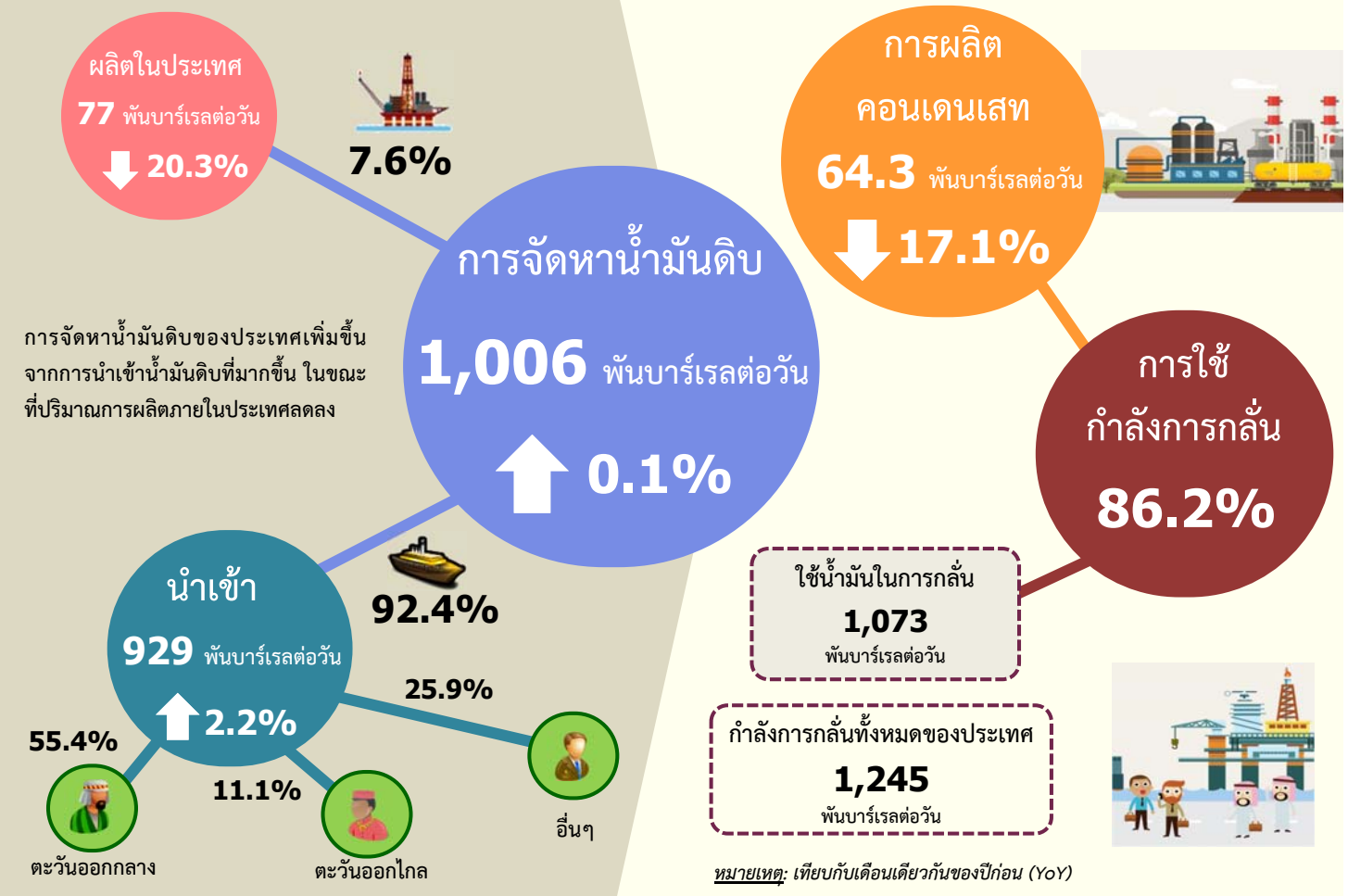
2,028 พันบาร์เรลต่อวัน*
การใช้พลังงานขั้นต้นเพิ่มขึ้นจากการใช้ผลิตภัณฑ์น้ำมัน
สำเร็จรูป (30.2%) พลังน้ำไฟฟ้านำเข้า (7.3%) ลิกไนต์
(4.7%) และถ่านหินนำเข้า (0.1%) ในขณะที่การใช้ NG
และ LNG ลดลง 3.9%



1,514 พันบาร์เรลต่อวัน*
การใช้พลังงานขั้นสุดท้ายเพิ่มขึ้นเกือบทุกประเภท
พลังงาน โดยเฉพาะน้ำมันสำเร็จรูปมีการใช้มาก
ที่สุดอยู่ที่ 29.3% ซึ่งเป็นผลจากการใช้น้ำมัน
เครื่องบินที่มากขึ้นถึง 163.2%



*เทียบเท่า้ำมันดิบ
หมายเหตุ: เทียบกับเดือนเดียวกันของปีก่อน (YoY)



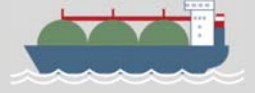
น้ำมันสำเร็จรูป

LPG

การผลิต

171.1
ล้านลิตรต่อวัน

↑ 11%



การนำเข้า

12.9
ล้านลิตรต่อวัน

↑ 231.1%

31% นำเข้า

การจัดการ LPG

610 พันตัน
↑ 12.9%

การใช้

134
ล้านลิตรต่อวัน

↑ 29.7%

39%

โรงแยกก๊าซธรรมชาติ

การส่งออก

↓ 42.5%

24
ล้านลิตรต่อวัน



การใช้ LPG

592.3 พันตัน
↑ 18.9%

46.5% บีโตรเคมี



30% คริวรีออน



13% ขนส่ง



10% อุตสาหกรรม

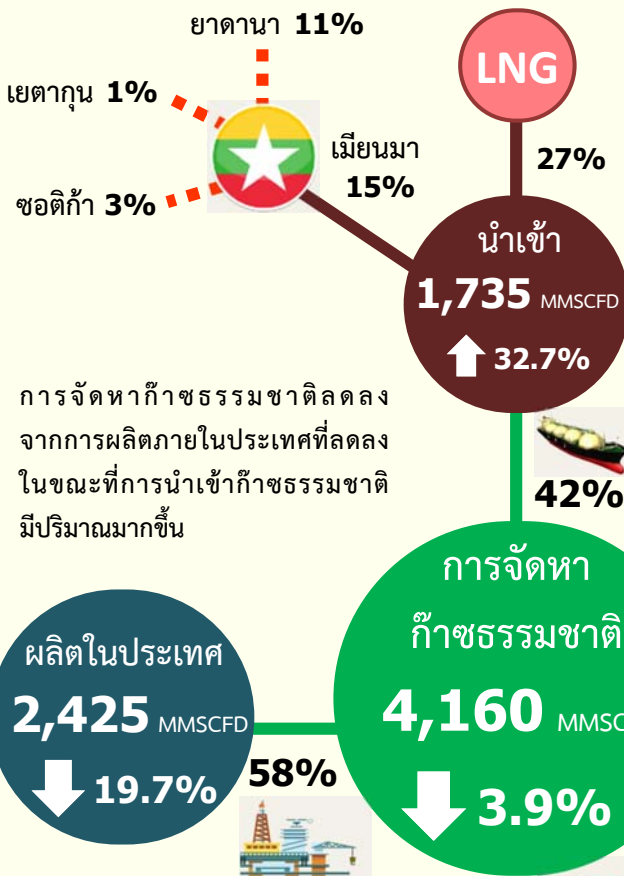


0.5% ใช้เอง



หมายเหตุ: เทียบกับเดือนเดียวกันของปีก่อน (YoY)

ก๊าซธรรมชาติ

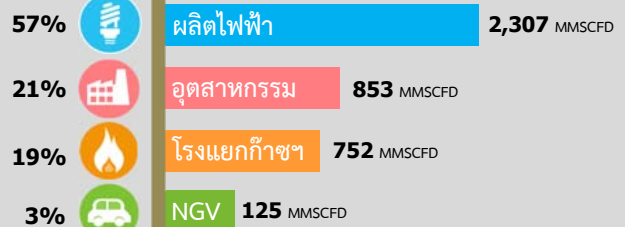


การใช้

ก๊าซธรรมชาติ
4,037 MMSCFD
↓ 4.8%

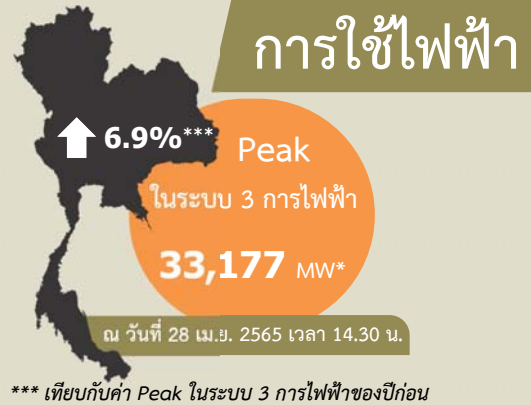
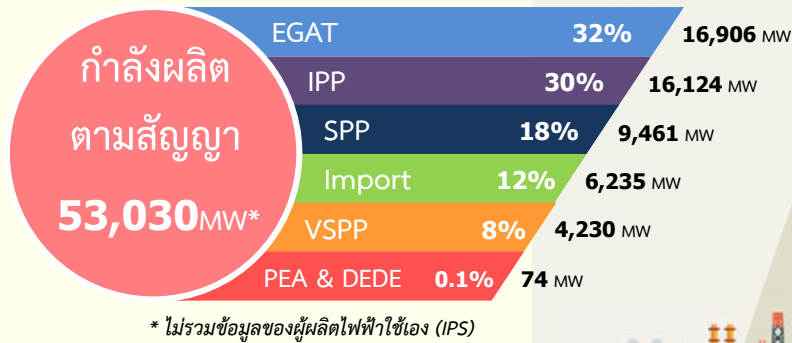
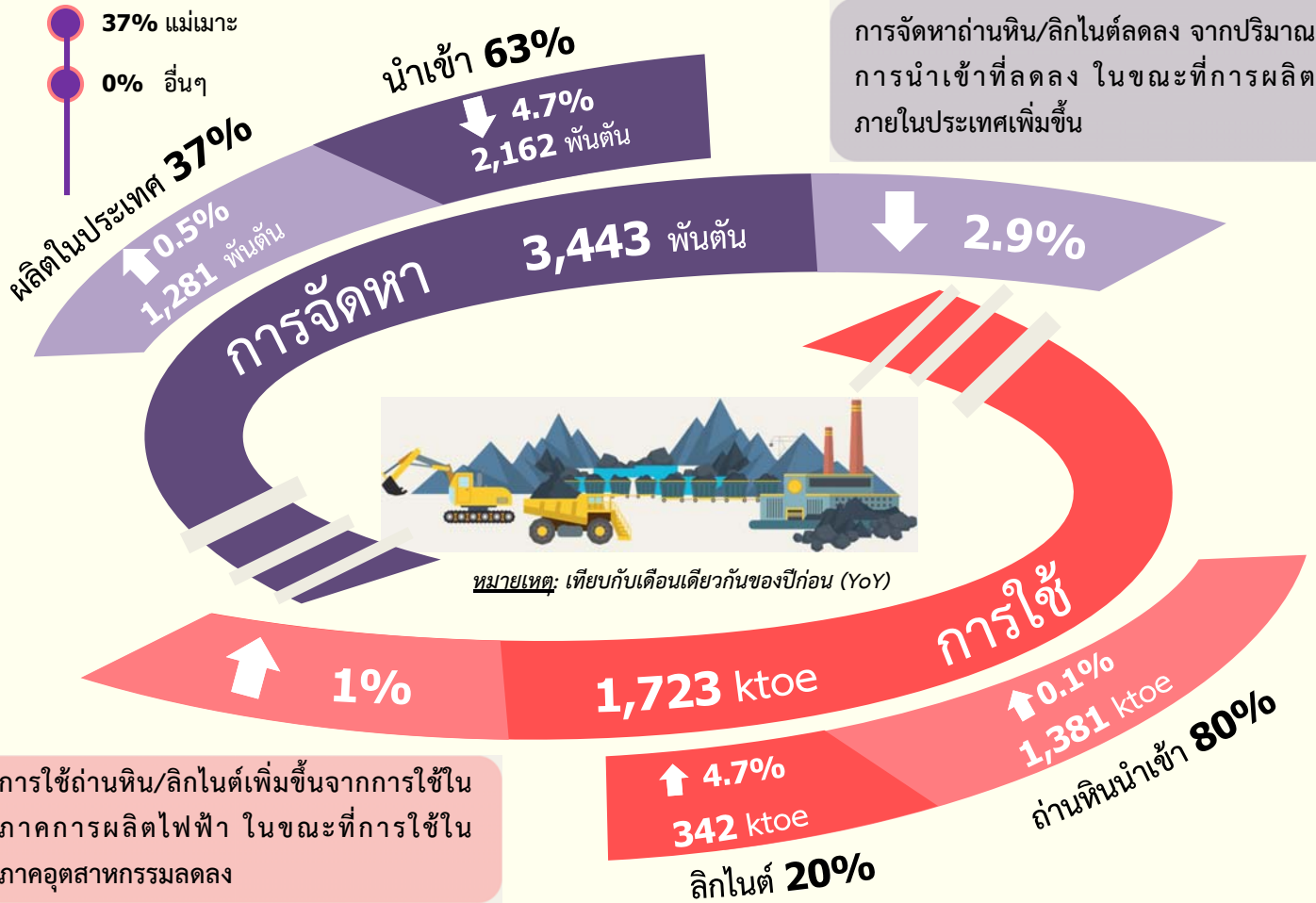
การใช้ก๊าซธรรมชาติลดลงเกือบทุกภาคส่วน โดยในภาคโรงแยกก๊าซธรรมชาติมีการใช้ลดลงมากที่สุดถึง 19.8%

สัดส่วนการใช้
ก๊าซธรรมชาติ

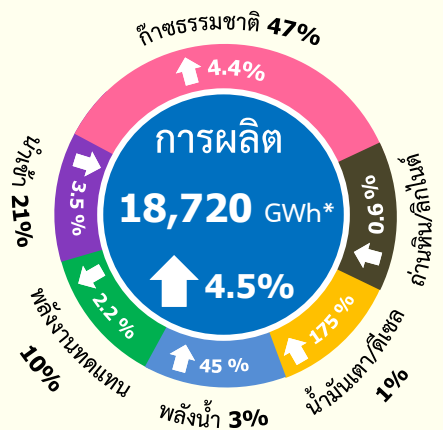


MMSCFD = ล้านลูกบาศก์ฟุตต่อวัน

หมายเหตุ: เทียบกับเดือนเดียวกันของปีก่อน (YoY)



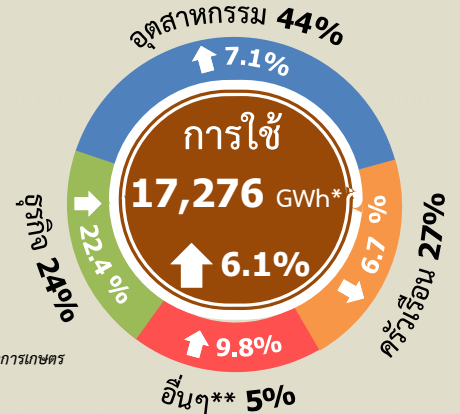
การจัดการไฟฟ้า



หมายเหตุ: เทียบกับเดือนเดียวกันของปีก่อน (YoY)

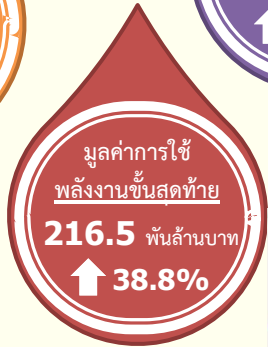


** อื่นๆ ได้แก่ องค์กรที่ไม่แสวงหากำไร สุนัขน้ำเพื่อการเกษตร ไฟสาธารณะ และไฟชั่วคราว



การใช้ไฟฟ้าเพิ่มขึ้นจากภาคอุตสาหกรรม ธุรกิจ และภาคส่วนอื่นๆ โดยในภาคธุรกิจใช้ไฟฟ้าเพิ่มขึ้นมากที่สุดอยู่ที่ 22.4% เมื่อเทียบกับเดือนเดียวกันของปีก่อน ในขณะที่ภาคครัวเรือนมีปริมาณการใช้ไฟฟ้าลดลง

มูลค่าพลังงาน



มูลค่าพลังงานทุกประเภท ในเดือน
สิงหาคม 2565 มีค่าสูงขึ้น



หมายเหตุ: เทียบกับเดือนเดียวกันของปีก่อน (YoY)

ราคาน้ำมันดิบในตลาดโลก ราคา LPG และราคาน้ำมันสำเร็จรูป
ตลาดสิงคโปร์ (เบนซิน และน้ำมันเตา) ปรับตัวลดลง ในขณะที่ราคา
น้ำมันสำเร็จรูปตลาดสิงคโปร์ (ดีเซล) และราคา LNG ปรับตัวสูงขึ้น
เมื่อเทียบกับเดือนก่อนหน้า

ราคาน้ำมันดิบ ตลาดโลก

- ดูไบ **97.85** USD/bbl
- เบรนท์ **97.06** USD/bbl
- เวสเท็กซัส **89.55** USD/bbl

ราคานำเข้า LPG

CP **665** USD/ton

ราคา LNG

Spot **55.2** USD/MMBTU

ราคาน้ำมันสำเร็จรูป ตลาดสิงคโปร์

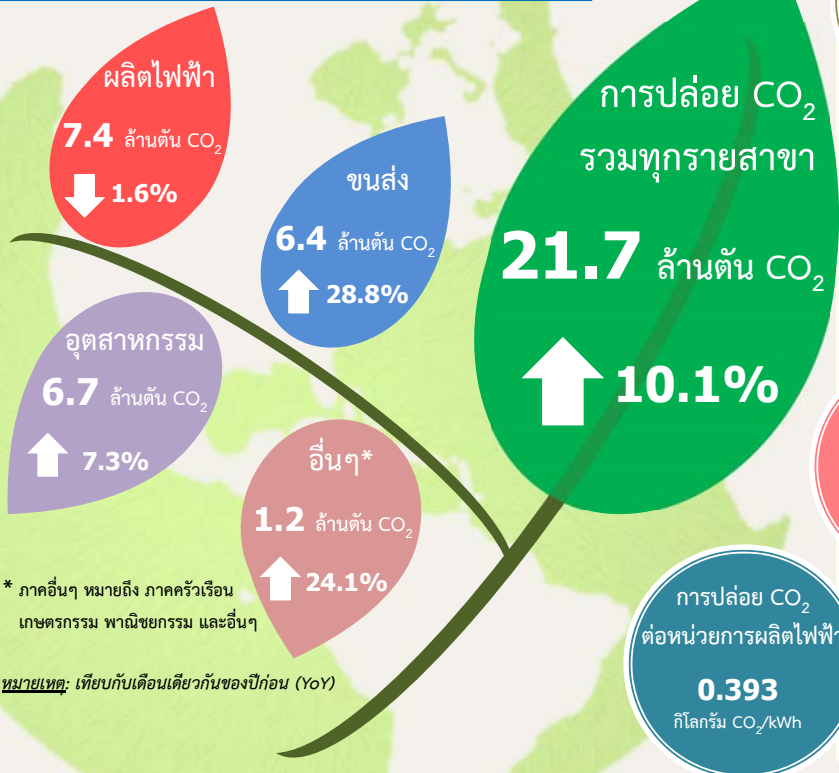
- เบนซิน **100.14** USD/bbl
- ดีเซล **140.3** USD/bbl
- น้ำมันเตา **71.52** USD/bbl

USD/bbl = เหรียญสหรัฐต่อบาร์เรล
USD/ton = เหรียญสหรัฐต่อตัน
USD/MMBTU = เหรียญสหรัฐต่อล้านบีทียู

หมายเหตุ: ราคาเฉลี่ยเดือน ส.ค.
เทียบกับเดือนก่อนหน้า (MoM)

ราคาพลังงาน

การปล่อย CO₂ รายสาขา



* ภาคอื่นๆ หมายถึง ภาคครัวเรือน
เกษตรกรรม พาณิชยกรรม และอื่นๆ

หมายเหตุ: เทียบกับเดือนเดียวกันของปีก่อน (YoY)



ไทยปล่อย CO₂ ต่อการใช้พลังงานต่ำกว่า
ค่าเฉลี่ยของสหภาพยุโรป และประเทศ
สหรัฐอเมริกา

ข้อมูลช่วงเดือน ม.ค. - ส.ค. 2565

** การใช้พลังงาน หมายถึงการใช้พลังงานขั้นต้น รวมถึง
การใช้พลังงานทดแทน



ไทยปล่อย CO₂ ต่อหัวประชากร
ต่ำกว่าค่าเฉลี่ยของสหภาพยุโรป และ
ประเทศสหรัฐอเมริกา

ข้อมูล ณ ปี 2564



ไทยปล่อย CO₂ ต่อ GDP สูงกว่าค่าเฉลี่ยของ
สหภาพยุโรป และประเทศสหรัฐอเมริกา

ข้อมูล ณ ปี 2564

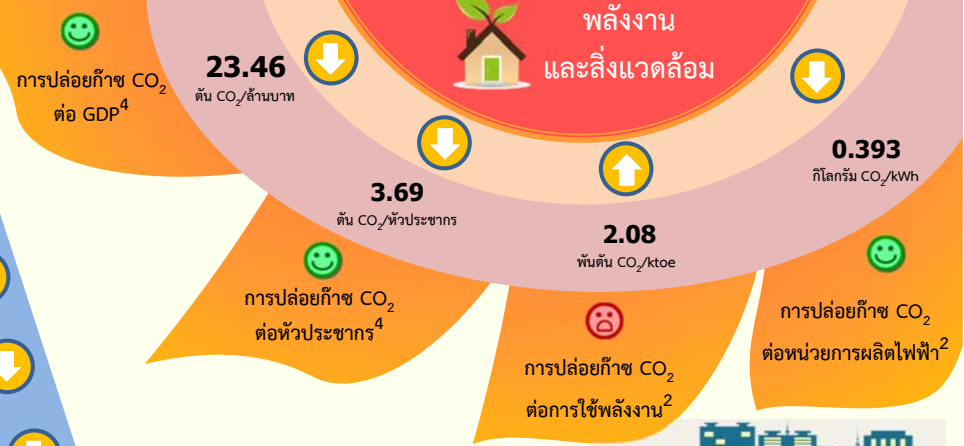


ไทยปล่อย CO₂ ต่อหน่วยการผลิตไฟฟ้า ต่ำกว่าค่าเฉลี่ยของสหภาพ
ยุโรป และประเทศสหรัฐอเมริกา

ข้อมูลช่วงเดือน ม.ค. - ส.ค. 2565



ความมั่นคง ด้านพลังงาน



ประสิทธิภาพการใช้พลังงาน



หมายเหตุ:

- ข้อมูลในช่วงเดือนที่กำหนด ณ ปี พ.ศ. 2564 เปรียบเทียบกับช่วงเดียวกันของปีก่อน (พ.ศ. 2563)
- ข้อมูลในช่วงเดือนที่กำหนด ณ ปีปัจจุบัน เปรียบเทียบกับช่วงเดียวกันของปีก่อน
- ข้อมูล ณ เดือนปัจจุบัน เปรียบเทียบกับเดือนเดียวกันของปีก่อน (YoY)
- ข้อมูล ณ ปี พ.ศ. 2564 เปรียบเทียบกับปีก่อน (พ.ศ. 2563)
- ข้อมูลในช่วงปีที่กำหนด (ปี พ.ศ. 2553-2562) เปรียบเทียบกับเกณฑ์มาตรฐาน :
ค่าต่ำกว่า 0.95 = ดี / ค่าอยู่ระหว่าง 0.95 - 1.05 = ปกติ / ค่ามากกว่า 1.05 = แย่

😊 ดีกว่าปีเปรียบเทียบ / ดี

😊 เท่ากับปีเปรียบเทียบ / ปกติ

😞 แย่กว่าปีเปรียบเทียบ / แย่