



## สถานการณ์ราคาก๊าซธรรมชาติ (NG)

บาท/MMBTU	พฤษภาคม	มิถุนายน	เปลี่ยนแปลง
Gulf Gas	191.7329	191.4236	↓ 0.3093
Myanmar Gas	344.3688	351.1073	↑ 6.7385
LNG	430.7670	438.3200	↑ 7.5530
Pool Gas	344.3273	342.0714	↓ 2.2559
Spot LNG (\$/MMBTU)	10.5925	11.0112	↑ 0.4187

ราคาก๊าซธรรมชาติ (Pool) เดือนมิถุนายน 2566 ปรับตัวลดลงจากเดือนก่อน 2.2559 บาท/ล้านบีทียู มาอยู่ที่ระดับ 342.0714 บาท/ล้านบีทียู จากราคา LNG นำเข้าปรับตัวลดลง

ราคา Spot LNG เดือนมิถุนายน 2566 ปรับตัวเพิ่มขึ้นจากเดือนก่อน 0.4187 เหรียญสหรัฐฯ/ล้านบีทียู มาอยู่ที่ระดับ 11.0112 เหรียญสหรัฐฯ/ล้านบีทียู เนื่องจากมีความต้องการใช้ก๊าซธรรมชาติในการผลิตไฟฟ้าในภูมิภาคเอเชียที่เผชิญกับสภาพอากาศร้อนจัด

## สถานการณ์ราคา Spot LNG

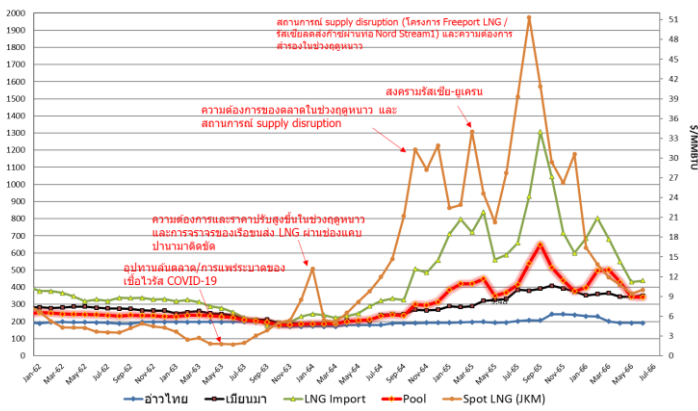
ราคา Spot LNG เฉลี่ยในสัปดาห์นี้ ปรับตัวเพิ่มขึ้นจากสัปดาห์ก่อน 1.863 เหรียญสหรัฐฯ/ล้านบีทียู มาอยู่ที่ระดับ 13.426 เหรียญสหรัฐฯ/ล้านบีทียู เนื่องจากปัจจัยสำคัญต่างๆ ดังนี้

(+) ความกังวลต่อความเสี่ยงที่จะเกิดภาวะอุปทานตึงตัวหากเกิดการประท้วงหยุดงานในแหล่งผลิต LNG ขนาดใหญ่ของออสเตรเลีย 3 แห่ง กำลังผลิตรวม 41.4 ล้านตัน/ปี คิดเป็นร้อยละ 10 ของอุปทานโลก ได้แก่ โครงการ North West Shelf LNG ของบริษัท Woodside Energy และโครงการ Gorgon LNG และ Wheatstone LNG ของบริษัท Chevron ถึงแม้ว่าจะมีการเจรจาเพื่อยุติการประท้วงระหว่างสหภาพแรงงานและบริษัทตลอดทั้งสัปดาห์ แต่ยังไม่ได้ข้อสรุปที่แน่ชัด

(-) ปริมาณสำรอง LNG ของประเทศในแถบเอเชียเหนือ ยังเพียงพอสำหรับความต้องการใช้

(-) ยังไม่มีความต้องการนำเข้า LNG จากประเทศจีน เนื่องจากราคา Trucked LNG ในประเทศปรับตัวลดลง และความต้องการใช้ก๊าซธรรมชาติในประเทศน้อยกว่าที่คาดการณ์ และแนวโน้มเศรษฐกิจที่ไม่สู้ดีหลังมีข่าวบริษัท Evergrande บริษัทยักษ์ใหญ่อสังหาริมทรัพย์ยื่นล้มละลาย

เปรียบเทียบราคาก๊าซธรรมชาติเฉลี่ยรายเดือน



## ราคาก๊าซ NGV

- **ปัจจุบันราคาขายปลีกก๊าซ NGV** (สถานีภายในรัศมี 50 กม. จากสถานีแม่) ตั้งแต่วันที่ 16 สิงหาคม - 15 กันยายน 2566



รถยนต์ส่วนบุคคล  
**18.59 บาท/กก.**



รถแท็กซี่  
**14.62 บาท/กก.**



สำหรับสถานีลูกที่อยู่ไกลจากสถานีแม่มากที่สุด (ไม่รวมภาษี อบจ.) **22.59 บาท/กก.**

- ณ วันที่ 30 มิถุนายน 2566 ปริมาณการจำหน่ายก๊าซ NGV อยู่ที่ 3,439 ตันต่อวัน (หรือประมาณ 141.02 ล้านลูกบาศก์ฟุตต่อวัน) และมีสถานีบริการที่ยังเปิดให้บริการทั้งหมด 334 สถานี แบ่งเป็น สถานีแม่ 18 สถานี สถานีลูกและสถานีแนวท่อ 316 สถานี

