

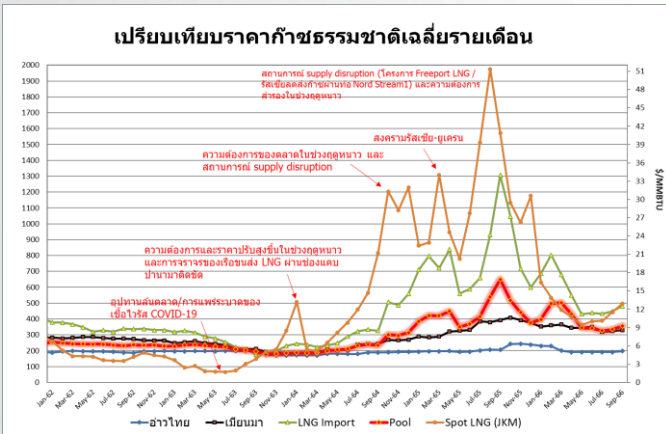


## สถานการณ์ราคาก๊าซธรรมชาติ (NG)

บาท/MMBTU	สิงหาคม	กันยายน	เปลี่ยนแปลง
Gulf Gas	190.5495	197.2079	↑ 6.6584
Myanmar Gas	323.0268	330.3096	↑ 7.2828
LNG	448.3331	482.0496	↑ 33.7165
Pool Gas	333.4681	356.5971	↑ 23.1290
Spot LNG (\$/MMBTU)	12.6237	13.8757	↑ 1.2520

ราคาก๊าซธรรมชาติ (Pool) เดือนกันยายน 2566 ปรับตัวเพิ่มขึ้นจากเดือนก่อน 23.1290 บาท/ล้านบีทียู มาอยู่ที่ระดับ 356.5971 บาท/ล้านบีทียู จากราคานำเข้า LNG ที่ปรับตัวเพิ่มขึ้นและอัตราแลกเปลี่ยนที่อ่อนค่าลง

ราคา Spot LNG เฉลี่ยเดือนกันยายน 2566 ปรับตัวเพิ่มขึ้นจากเดือนก่อน 1.2520 เหรียญสหรัฐฯ/ล้านบีทียู มาอยู่ที่ระดับ 13.8757 เหรียญสหรัฐฯ/ล้านบีทียู เนื่องจากตลาดมีความกังวลต่อสถานการณ์ประท้วงหยุดงานของสหภาพแรงงานของบริษัท Chevron ประเทศออสเตรเลีย (โครงการ Gorgon LNG และ Wheatstone LNG)



## สถานการณ์ราคา Spot LNG

ราคา Spot LNG เฉลี่ยในสัปดาห์นี้ ปรับตัวลดลงจากสัปดาห์ก่อน 1.005 เหรียญสหรัฐฯ/ล้านบีทียู มาอยู่ที่ระดับ 16.890 เหรียญสหรัฐฯ/ล้านบีทียู เนื่องจากปัจจัยสำคัญต่างๆ ดังนี้

(-) ปริมาณสำรอง LNG ของประเทศแถบเอเชียเหนือยังคงอยู่ในระดับสูงเพียงพอกับความต้องการใช้ ประกอบกับมีสภาพอากาศที่อบอุ่นกว่าปกติ โดยพยากรณ์อากาศประเทศญี่ปุ่น คาดการณ์ว่าอุณหภูมิเฉลี่ยในประเทศจะสูงกว่าปกติในช่วง 1 เดือนข้างหน้า

(-) ตลาดคลายความกังวลหลังการลงคะแนนตกลงร่วมกันระหว่างกลุ่มสหภาพแรงงานและบริษัท Chevron ประเทศออสเตรเลียเมื่อวันที่ 30 ตุลาคม 2566 ผ่านไปได้ด้วยดี

(-) สภาพอากาศในยุโรปอบอุ่นกว่าปกติ และปริมาณ Inventory ก๊าซธรรมชาติของยุโรปอยู่ในระดับสูง โดยอยู่ที่ระดับร้อยละ 99.5 ของความจุ

(+) สถานการณ์ระดับน้ำในคลองปานามาลดต่ำสุดในรอบ 73 ปี จากปรากฏการณ์เอลนีโญ ส่งผลให้การขนส่ง LNG ผ่านคลองปานามาเกิดความล่าช้า โดยคาดว่าจะกระทบเที่ยวเรือจากประเทศสหรัฐอเมริกาที่ส่งมอบในเดือนมกราคม 2567

## ราคาก๊าซ NGV

### ● ปัจจุบันราคาขายปลีกก๊าซ NGV (สถานีภายในรัศมี 50 กม. จากสถานีแม่)

ตั้งแต่วันที่ 16 ตุลาคม – 15 พฤศจิกายน 2566



รถยนต์ส่วนบุคคล  
19.59 บาท/กก.



รถแท็กซี่  
14.62 บาท/กก.



รถโดยสารสาธารณะ  
18.59 บาท/กก.



สำหรับสถานีลูกที่อยู่ไกลจากสถานีแม่มากที่สุด (ไม่รวมภาษี อบ.จ.) 23.59 บาท/กก.

- ณ วันที่ 30 กันยายน 2566 ปริมาณการจำหน่ายก๊าซ NGV อยู่ที่ 3,169 ตันต่อวัน (หรือประมาณ 130.70 ล้านลูกบาศก์ฟุตต่อวัน) และมีสถานีบริการที่ยังเปิดให้บริการทั้งหมด 325 สถานี แบ่งเป็น สถานีแม่ 18 สถานี สถานีลูกและสถานีแนวท่อ 307 สถานี

