

สถานการณ์ราคาก๊าซธรรมชาติ (NG)

บาท/MMBTU	ตุลาคม	พฤศจิกายน	เปลี่ยนแปลง
Gulf Gas	206.7797	207.0472	↑ 0.2675
Myanmar Gas	344.2120	334.2211	↓ 9.9909
LNG	497.2489	481.4875	↓ 15.7614
Pool Gas	348.0427	341.2593	↓ 6.7834
Energy Pool Price (EPP)*	355.5069	351.5559	↓ 3.9510
Spot LNG (\$/MMBTU)	16.3376	16.2302	↓ 0.1074

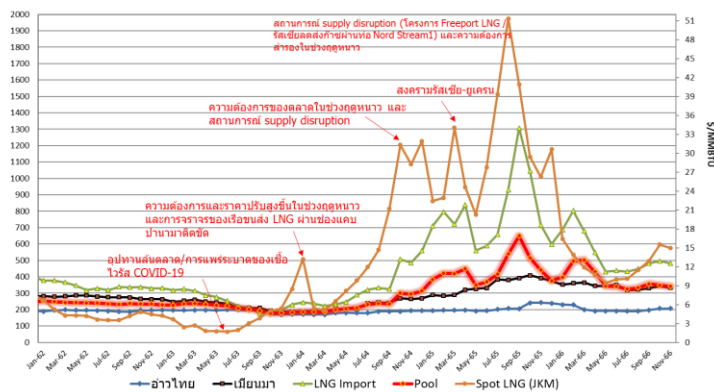
*ที่มา: สำนักงานคณะกรรมการกำกับกิจการพลังงาน

ราคาก๊าซธรรมชาติ (Pool) เดือนพฤศจิกายน 2566 ปรับตัวลดลงจากเดือนก่อน 6.7834 บาท/ล้านบีทียู มาอยู่ที่ระดับ 341.2593

บาท/ล้านบีทียู จากราคานำเข้าจากเมียนมาและ LNG ปรับตัวลดลง

ราคา Spot LNG เฉลี่ยเดือนพฤศจิกายน 2566 ปรับตัวลดลงจากเดือนก่อน 0.1074 เหรียญสหรัฐฯ/ล้านบีทียู มาอยู่ที่ระดับ 16.2302 เหรียญสหรัฐฯ/ล้านบีทียู เนื่องจากปริมาณสำรอง LNG ของประเทศในแถบเอเชียเหนือและยุโรปอยู่ในระดับสูงเพียงพอกับความต้องการใช้ในช่วงฤดูหนาว

เปรียบเทียบราคาก๊าซธรรมชาติเฉลี่ยรายเดือน



สถานการณ์ราคา Spot LNG

ราคา Spot LNG เฉลี่ยในสัปดาห์นี้ ปรับตัวลดลงจากสัปดาห์ก่อน 0.461 เหรียญสหรัฐฯ/ล้านบีทียู มาอยู่ที่ระดับ 9.768 เหรียญสหรัฐฯ/ล้านบีทียู เนื่องจากปัจจัยสำคัญต่างๆ ดังนี้

(-) ปริมาณสำรองก๊าซธรรมชาติและ LNG ในภูมิภาคเอเชียเหนือ ยังมีเพียงพอต่อความต้องการใช้ตลอดฤดูหนาว

(-) มีรายงานผู้ใช้ง่ายรายในประเทศญี่ปุ่น ออกมาเสนอขาย LNG เพื่อระบายปริมาณ LNG ที่สำรองไว้

(-) ประเทศจีนรายงานปริมาณก๊าซธรรมชาติที่ผลิตในประเทศ และที่นำเข้ามาจากประเทศรัสเซียผ่านท่อ Power of Siberia เพิ่มขึ้น

(-) ยุโรปเพิ่มการใช้ก๊าซธรรมชาติที่มีใน Inventory เพื่อรับมือกับความต้องการใช้ในสภาพอากาศที่หนาวเย็น มากกว่าการนำเข้า Spot LNG เพิ่ม ปัจจุบันปริมาณสำรองของยุโรปคงเหลืออยู่ที่ระดับร้อยละ 75 ของความจุ

(+) ประเทศกาตาร์หยุดขนส่ง LNG ผ่านช่องแคบ Bab al-Mandab และทะเลแดง เพื่อหลีกเลี่ยงการโจมตีของกลุ่มกบฏฮูตีที่มีการปะทะกับกองกำลังกลุ่มพันธมิตรสหรัฐอเมริกาอย่างรุนแรงต่อเนื่อง ส่งผลให้ LNG Cargo ที่ส่งไปยังยุโรปบางส่วนต้องอ้อมผ่านแหลม Good Hope ด้วยค่าขนส่งที่เพิ่มขึ้นประมาณร้อยละ 37 และบางส่วนได้ถูกส่งไปยังตลาดเอเชียแทน

ราคาก๊าซ NGV

- **ปัจจุบันราคาขายปลีกก๊าซ NGV** (สถานีภายในรัศมี 50 กม. จากสถานีแม่)

ตั้งแต่วันที่ 16 มกราคม - 15 กุมภาพันธ์ 2567



รถยนต์ส่วนบุคคล
19.59 บาท/กก.



รถแท็กซี่
14.62 บาท/กก.



รถโดยสารสาธารณะ
18.59 บาท/กก.



สำหรับสถานีลูกที่อยู่ไกลจากสถานีแม่มากที่สุด (ไม่รวมภาษี อบจ.) **23.59 บาท/กก.**

- ณ วันที่ 30 พฤศจิกายน 2566 ปริมาณการจำหน่ายก๊าซ NGV อยู่ที่ 3,131 ตันต่อวัน (หรือประมาณ 129.16 ล้านลูกบาศก์ฟุตต่อวัน) และมีสถานีบริการที่ยังเปิดให้บริการทั้งหมด 316 สถานี แบ่งเป็น สถานีแม่ 18 สถานี สถานีลูกและสถานีแนวท่อ 298 สถานี

